

# 渡辺鉄工株式会社



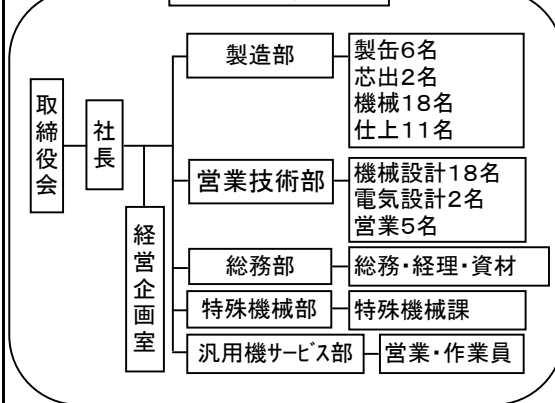
## 【事業内容】

- ①産業機械 設計・製作・現地据付
- ②鉄製自動車用ホイール生産設備、設計・製作・据付
- ③鋼板処理設備(スリッターライン等)設計・製作・据付
- ④護衛艦搭載 水上雷発射管 設計・製作

## 企業概要

**企業名** : 渡辺鉄工株式会社  
**創立年月日** : 1886年  
**所在地** : 〒812-0885  
 福岡県福岡市博多区相生町1-2-1  
**TEL** : 092-581-0331  
**FAX** : 092-573-3748  
**資本金** : 1億円  
**年商** : 17億円(平成20年度見込み)  
**従業員** : 94人  
**代表者** : 代表取締役 渡辺 英雄  
**主要取引先** : トピー工業(株)、中央精機(株)  
 (株)IHI、新日鉄エンジニアリング(株)  
 (株)神戸製鋼所、防衛省、他多社  
**交通アクセス** : 大宰府インターより車で20分  
 JR南福岡駅より徒歩5分

## 会社組織図



ホームページ <http://www.watanabe1886.com/>

## 企業概要

### 経営理念

わたしたちは誠意と協力を理念として、  
お客様と社会に貢献いたします。

### 品質目標

- 開発要素の高い機械を、理想の形に実現します。
- ①仕様打合せ
  - ②弊社からのご提案
  - ③詳細打合せ
  - ④設計・製作・社内試運転・現地据付・生産立会い

### 改善目標

- 現在取組んでいる主な改善
- ①現場改善計画
  - ②工程精度向上
  - ③5S活動
  - ④その他6改善を実施中、新規改善も随時取組む

### 自社製品



豊田スチールセンター殿向け  
カッタースタンド



リントックス殿向け  
最小点マーキング装置



日新製鋼殿向けサイドトリマー



ノリタケスーパーアブレーション  
殿向け ロール圧延機

## 保有設備一覧

機械名	能力	台数
旋盤	サドル×ベッド 560X810X3000	1
旋盤	630X870X2500	1
	340X560X1500	1
旋盤	290X500X1500	2
	260X460X1000	1
正面旋盤	710X1070X1800 (ギャップ1600X350)	1
NC旋盤	350X610X3000	1
NC旋盤	300X580X1250	1
NC旋盤	150X250	1
テーブル型横中ぐり盤 (NC付)	(主軸径)φ110	1
フライス/中ぐり複合作業機	600/6000X3000X1000	1
万能フライス盤	#2	1
NC立型フライス盤	#5	2
セーパー	ストローク700	1
スロッター	ストローク210	1
高速プレーナー (油圧)	800X2000	1
円筒研削盤	400X1650	1
平面研削盤	1550X500	1
プラノミラー	テーブル 1500X4150	1
プラノミラー	テーブル 700X2450	1
ラチアルボール盤	1700	1
ラチアルボール盤	1600	2
ギャップシャー	10X2000	1
フリクションプレス	200T	1
フリクションプレス	150T	1
油圧プレス	400T	1
空気圧縮機	37KW	1
ロール曲げ機	4.5X3200	1
カットオフマシン	φ450	1
アーク溶接機	400A	7
アルゴン溶接機	500A	1
半自動溶接機	500A	6
天井走行クレーン	25/5T	1
天井走行クレーン	15/5T	1
天井走行クレーン	15T	1
天井走行クレーン	10T	1
天井走行クレーン	5T	2
天井走行クレーン	2.8T	2
レール定盤	11000X67000	1
定盤	8300X1400	2
定盤	3840X1400	2
マシニングセンター-テーブル型横中ぐり	主軸100	1
マシニングセンター	#5	1

## 特徴・強み

(セールスポイント)

- ①提案型の設備計画、機械設計、電気設計が可能。
- ②設備計画から設計・機械加工・組立・試運転・据付、操業立会いが**一気通貫**なのでこの各工程で、ご要望内容のチェックや、仕様変更にもすばやく対応いたします。
- ③部品加工、図面支給での加工～試運転にも対応可能。