

# 企業概要

## 株式会社 八雲製作所

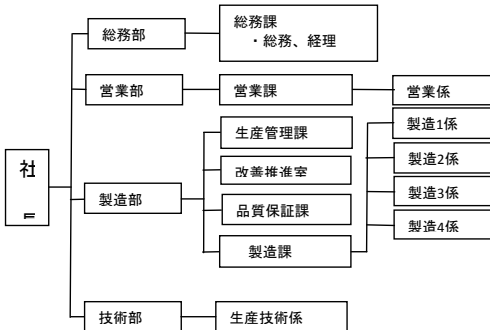
### < 事業内容 >

三次元CAD/CAMによる金型・治具の設計・製作  
 小型から大型までのさまざまなプレス製品加工  
 金型製作から製品加工、組立までの一貫加工

### 企業概要

企業名 : 株式会社 八雲製作  
 設立年月日 : 1938年9月  
 所在地 : 〒842-0015  
 佐賀県神埼市神埼町尾崎200  
 TEL 0952-52-1255  
 FAX 0952-52-1258  
 Email http://www.ygms.co.jp 資本金 :  
 年商 : 11億7800万(平成23年度)  
 従業員 : 90名  
 代表者 : 代表取締役 社長 久保 靖典  
 主要取引先 : (株)井関熊本製造所、九州柳河精機(株)、  
 合志技研工業(株)、(株)佐賀鉄工所、電気化学工業(株)  
 東芝三菱電機産業システム(株)、トヨタ紡織九州(株)  
 日本電産テクノモータHD(株)、パナソニック(株)  
 (株)パロマ、マルヤス工業(株)、三菱重工(株)  
 三菱電機(株)、三菱電機FA産業機器(株)  
 (株)安川電機、ユニプレス九州(株)(50音順)  
 自動車関連の実績 :  有(製品 : )  
 過去に実績有(製品 : )  
 無

### 会社組織図



### 経営理念

創意 (技術革新) 熱意 (Q・C・Dの追求) 努力共栄 (人の和)

### 品質目標

自信と誇りを持ち、常に新しい技術を追求し、  
 顧客に信頼され、存在価値を認められる会社を目指します。  
 ISO9001規格に基づいた品質マネジメントシステムを構築し、  
 その有効性を継続的に改善します

### 改善目標

社是を基本にして品質方針を周知徹底し、顧客満足および  
 ものづくりの向上に、全員参加で取り組みます

### 自社の技術内容 (主要製品等)

主要製品	月産生産能力
自動車部品	
自動車二輪部品	
電気機器部品	
省エネ機器部品	
モータ-鉄心の抜きダイカスト	

### 保有設備一覧

サーボプレス	メーカー	型式	スペック	最大ワークサイズ	台数
ダブルクランクプレス	KOMATSU	H2F500	500 t		1
ダブルクランクリンク	AIDA	PL2-50	500 t		1
ダブルクランクプレス	KOMATSU	LSM300-BM	300 t		1
ダブルクランクプレス	KOMATSU	E2W300	300 t		1
リンクプレス	MORI	—	300 t		1
油圧プレス	KOMATSU	L2G200	200 t		1
油圧プレス	MORI	MSF-400BD	400 t		1
ACサーボプレス	MORI	MSF-300	300 t		1
クランクプレス	KOMATSU	H1F150	150 t		1
クランクプレス	OKAMOTO	—	150 t		1
パワープレス	AMADA	—	110 t		1
クランクプレス	KOMATSU	—	110 t		2
OBSプレス	AIDA	C1-11	110 t		1
OBSプレス	KOMATSU	OBS60-3	60 t		1
マシニングセンタ	KOMATSU	OBS45-2	45 t		4
マシニングセンタ	マキノ J	L2M			2
マシニングセンタ	三菱	M-V70B			1
マシニングセンタ	OKK	VM5 III			1



### 特徴・強み(セールスポイント)

弊社では、お客様のさまざまな製品ニーズにお応えする為に、各種プレスの設備環境を整えております。3DCAD/CAMを導入し、自動車用部品に一層力を入れています。