

企業概要

八幡金属株式会社

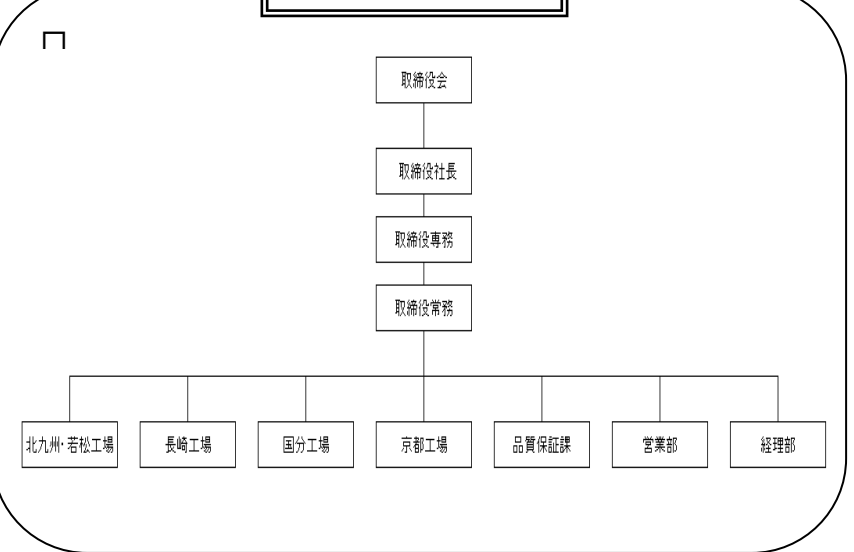
- <事業内容>
- 自動車部品のプレス加工
 - プレス金型設計・製作
 - 半導体部品製造
 - 精密板金/精密機械加工
 - メッキ加工

企業概要

企業名 : 八幡金属株式会社
設立年月日 : www.yawata-metal.co.jp
所在地 : 〒614-8103
 京都府八幡市川口堀ノ内88番地
 TEL 075-981-3651
 FAX 075-983-1533
 Email
資本金 : 5,380万円
年商 : 40億
従業員 : 200名
代表者 : 代表取締役 河木 徳夫
主要取引先 : タカタ(株)、シロキ工業(株)、三洋電機(株)、京セラ(株)、アイシン九州(株)、富双シート(株)、松本工業(株)、(株)シンダイ、(株)九州イマセン、(株)リバース
自動車関連の実績 : ■有(製品: ドア部品、シート部品、REG部品、金型等)
過去に実績有(製品:)
無

交通アクセス: 北九州都市高速若戸大橋出口より若戸大橋経由して495号線で15分

会社組織図



経営理念

・技術と能力を高め創造の進歩をいつも目指し、成し得た結果で社会に貢献する。
 ・社員全員が社会の一員であることを意識し、会社資源を有効に企業活動を行いその成果を明るい未来に繋げる。

品質目標

先取り品質を目指し、お客様に安心と満足を提供できる会社になる。

- (1)『品質は工程で作り込む』の徹底
- (2)発生対策よりも予防対策。
- (3)お客様に安心を提供できる生産システムづくり。

改善目標

<ISO9001取得>(グループ工場すべて)
 P・D・C・Aを循環させS・Q・C・Dの改善を行い続け

自社の技術内容(主要製品等)【北九州・若松工場】

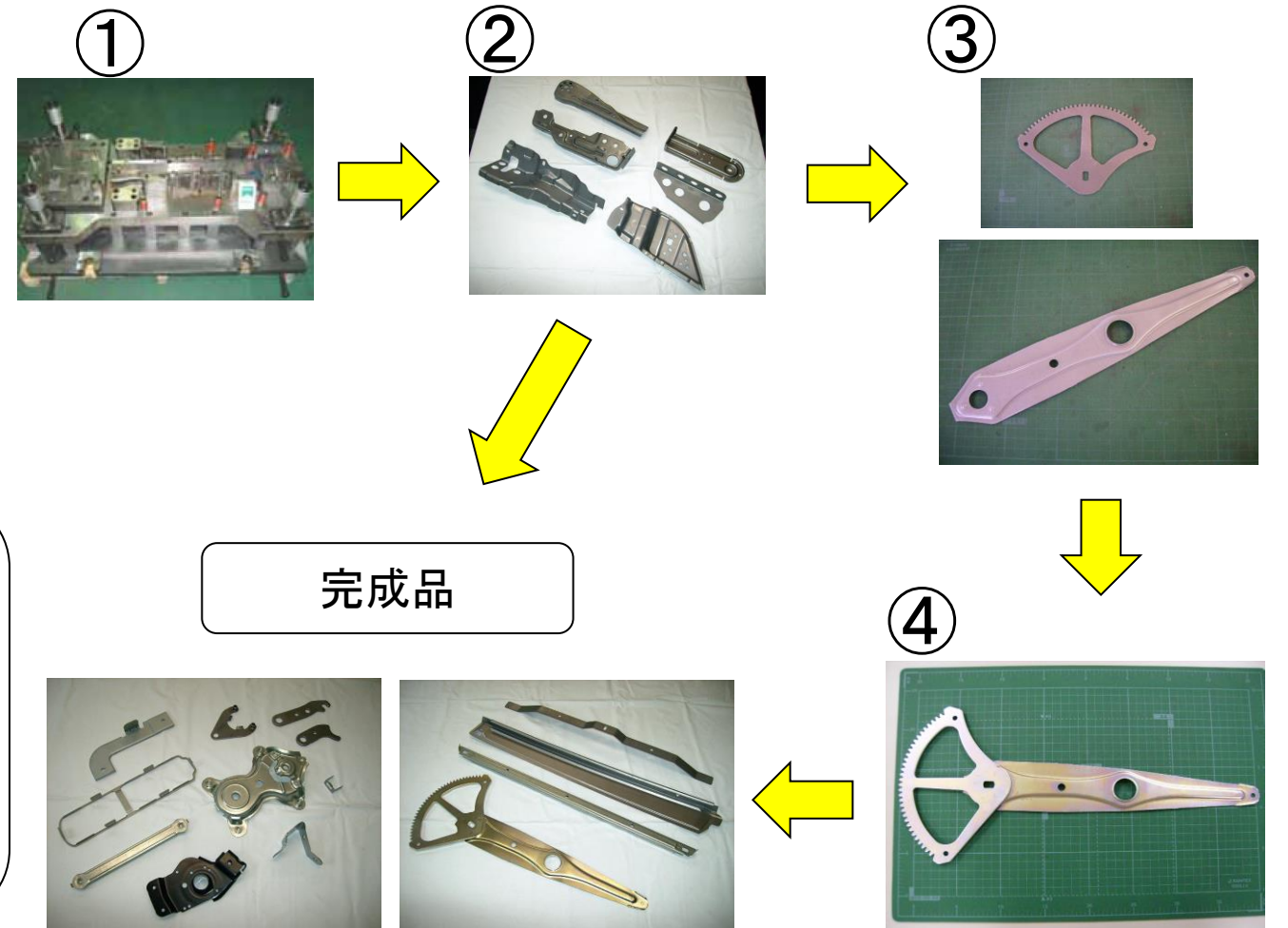
主要製品	月産生産能力
1200 t 順送プレス	360,000
600 t 順送プレス	495,000
300 t 順送プレス	483,000
150 t 順送プレス	532,000
溶接ロボット(CO2)/台	40,000~60,000
スポット溶接機/台	80,000~85,000

①金型の設計・製作(注1)から②プレス加工、③SUB ASSY、④メッキ処理(注2)まで内製可能なためコスト削減が可能。

(注1)、八幡金属(株)国分工場生産
 (注2)、八幡金属(株)長崎工場生産

保有設備一覧【北九州・若松工場】

機械名	メーカー	型式	スペック	最大ワークサイズ	台数
1200 t 順送プレス	アイダ	PMX-L2-12000	1200トン		1
600 t 順送プレス	アイダ	PMX-6000	600トン		1
300 t 順送プレス	アイダ	PMX-3000	300トン		1
150 t 順送プレス	アイダ	NC1-1500(1)E	150トン		1
200 t 単発プレス	アイダ	NC1-2000(1)E	200トン		1
150 t 単発プレス	アマダ	TP-150EX	150トン		1
110 t 単発プレス	アマダ	TP-110EX	110トン		1
110 t 単発プレス	アマダ	TP-110EX	110トン		1
80 t 単発プレス	アイダ	C1-800(2)-B	80トン		1
80 t 単発プレス	アイダ	NC1-800(2)-B	80トン		1
60 t 単発プレス	アイダ	NC1-600(2)B	60トン		1
60 t 単発プレス	アマダ	TP-60EX	60トン		1
150 t 単発プレス	アマダ	TP-150EX	150トン		1
80 t 単発プレス	アマダ	TP-80C-X2	80トン		1
溶接用ロボット	安川電気	MOTOMAN MA1440、他			9
溶接用ロボット	ナストーア	SP-75A			9
スポット溶接機	(株)丸進				3
三次元測定機	(株)東京精密	DURAMAX 5/5/5			1



特徴・強み(セールスポイント)

2011年5月より九州のTire2メーカーでは数少ない大型プレス(1200t順送プレス)を導入。今後は、1200tクラスのプレス製品及びSUB ASSY製品の製造にも力を入れます。