

# 企業概要

## 株式会社 山清工業九州

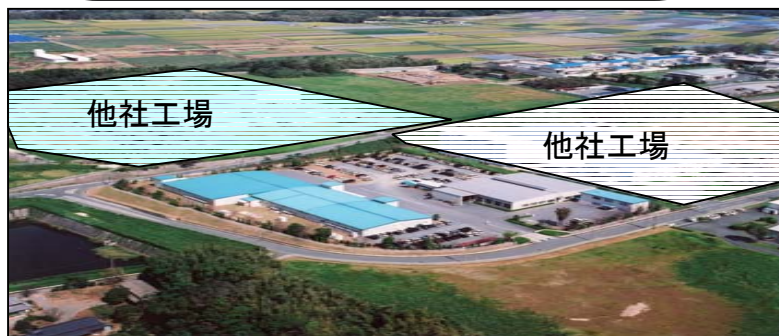
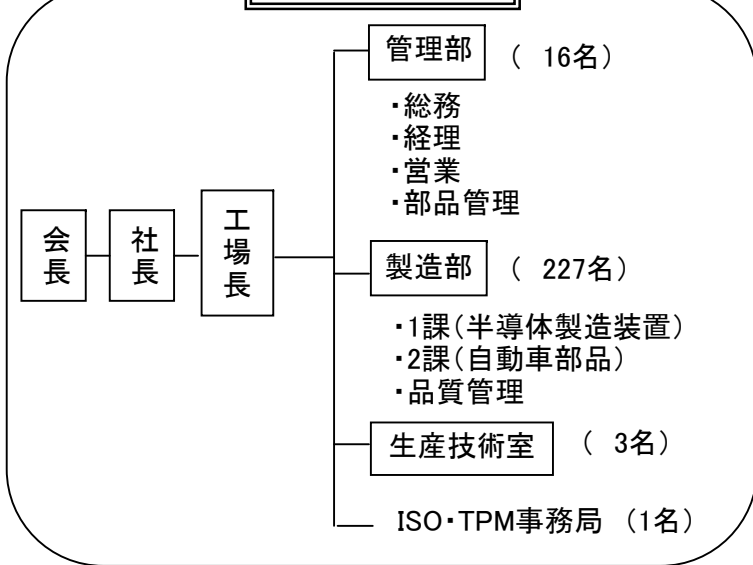
### 〈事業内容〉

- ・自動車用各種配管部品
- ・半導体製造装置組立
- ・精密機械加工部品（グループ会社）

### 企業概要

企業名 : 株式会社 山清工業九州  
 設立年月日 : 平成3年7月  
 所在地 : 〒861-1344  
 熊本県菊池市七城町蘇崎字植木山1241-7  
 TEL (0968) 26-4171  
 FAX (0968) 26-4966  
 資本金 : 6,000万円  
 年商 : 21.5億円 (2008年3月期)  
 従業員 : 248名 (2008年3月末)  
 代表者 : 取締役会長 山田章雄 取締役社長 川村年弘  
 主要取引先 : ジェイテクト (トヨタ九州・ダイハツ九州直納)、  
 アイシン九州、フタバ伊万里、東京エレクトロン九州  
 自動車関連の実績 : 有(製品: パワーステアリング配管部品)  
過去に実績有(製品: )  
無  
 交通アクセス : 植木ICより10分

### 会社組織図



### 経営理念

- ・品質第1ー喜ばれる製品づくり
- ・相互信頼と強調ー地球環境に配慮した活力ある企業
- ・創意・工夫の改善活動ー利益確保

### 品質目標

1. 納入先不良 0件
2. 工程内不良 0件
3. 受入不良 0件

### 改善目標

- ・TPM活動を主体とした改善活動 (Q、C、D、M、S向上)  
TPM優秀賞カテゴリーA に挑戦中
- ・ISO9001取得
- ・TPM優秀賞第2類受賞

### 保有設備一覧

機械名	メーカー	型式	スペック	最大ワークサイズ	台数
PS配管専用設備					25台
〈グループ会社設備〉					
CNC自動旋盤	ミナ	BNC-20S	その他メーカー含め		150
立型M/C	三井	VS3A	〃		2
門型M/C	浦和	UB-75	〃		3
NCフライス盤	牧野	KGAP			2
CNC内端面研削盤	オーケ	G1-20N			1
CNC精密円筒研削盤	ツガミ	G-18			1
円筒研削盤	豊田工機	GN28-100	その他メーカー含め		3
精密平面研削盤	日立精工	GHL-B306	〃		6
ロータリ平面研削盤	三正	SS-5E			1
万能工具研削盤	マキ	C-40			2
両頭超硬研削盤	スター精密	BG-1 他			5
カム式チャッキング自動盤	アロマック	MS-50			15
高速細穴放電加工機	ゾック	KIC			1
ワイヤカット機	三菱電機	DWC-90H	その他メーカー含め		4
自動ホーニング盤	日進SS	CMH200-N-D			2
高周波加熱装置	富士電波	FRT-15-100H			2

### 自社の技術内容 (主要製品等)

主要製品	月産生産能力
パワーステアリング配管部品	40,000本
カーテンエアバック配管部品	20,000本
汎用エンジン用マフラー組付	70,000個
半導体製造装置	25台

### 体質強化活動

### TPM活動コンサルタントによる指導会



パワーステアリング配管部品



- ・ホースを金属のソケットの塑性加工による加締る技術
- ・アイユニオンをパイプに銅ロー付にて溶接する技術
- ・パイプ曲げ加工技術
- ・総組付技術

カーテンエアバック配管部品



- ・端末加工 (絞り、フレア) 技術
- ・バリなし穴明け加工技術
- ・パイプ曲げ加工技術

汎用エンジン用マフラー



- ・組付技術

グループ会社製品



- ・精密機械加工

特徴・強み(セールスポイント)

重要保安部品の自動車用パワーステアリング配管部品で培った品質管理、生産管理、生産技術力。 海外生産拠点のあるグローバル企業 (タイ、台湾、中国)