

# 株式会社 陽和

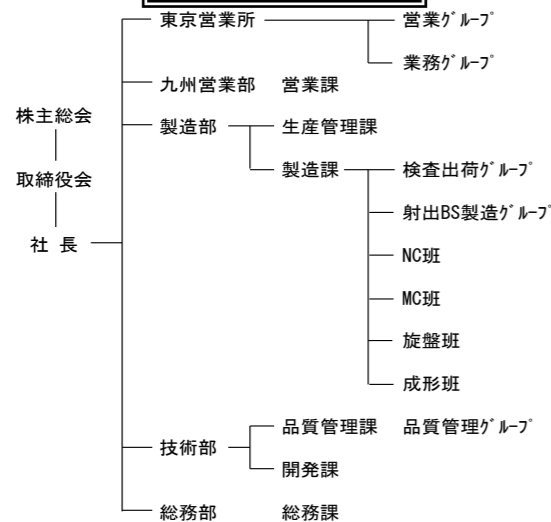
## <事業内容>

- フッ素樹脂及びスーパーエンジニアリングプラスチックの  
金型成形・精密切削
- フッ素樹脂と金属の複合製品の製造・販売

## 企業概要

**企業名** : 株式会社 陽和  
**設立年月日** : 昭和33年4月  
**所在地** : 〒800-0231  
 福岡県北九州市小倉南区大字朽網3914-75  
 TEL 093-473-3411 FAX 093-473-8325  
 URL <http://www.yohwa.co.jp>  
**資本金** : 2,000万円  
**年商** : 14億円  
**従業員** : 100人  
**代表者** : 代表取締役社長 越出理隆  
**主要取引先** : キッツ、オムロン、旭有機材、日東工器  
**自動車関連の実績** : 有(製品: )  
過去に実績有  
 (製品: マスキングディスク、ハネスホルダー)  
無  
**交通アクセス** : JR朽網駅より車で10分

## 会社組織図



2007年5月に現在地へ移転し、新社屋となりました。

## 経営理念

「お客様の求める機能をカタチに！」をモットーに日々新しい技術へチャレンジします。

## 品質方針

- 私達(陽和)は、モノづくりを通して技術で100%の顧客満足度を実現します。
- (1) 品質、コスト、納期、サービスなどの要素の重要性を認識します。
  - (2) 業界ニーズに対する感度を上げ、先を見越した製品を持てるノウハウと技術の蓄積を図ります。
  - (3) SPC(統計的管理手法)を積極的に活用し、発生する不良を未然に防止します。
  - (4) 全社員、モノづくり力の推進、向上に取り組み、顧客満足度向上を図ります。

## 改善目標

お客様満足度(Q・C・D・S)100%の実現!

## 自社の技術内容(主要製品等)

主要製品	月産生産能力
スーパーインプラ 精密切削加工品	
PFA 射出成形品	
PTFE 切削加工品、溶着品	
PFA 切削加工品、溶着品	

フッ素樹脂およびスーパーエンジニアリングプラスチックの射出成形・切削や、金属部品との複合。私たちは樹脂の可能性に挑戦しつづけます。

## 陽和の“心臓部”。私たちの技術力はここで培われ発揮されています。



価格・納期の対応は勿論、徹底した品質管理、万全なトレーサビリティも、陽和のウリです

## 保有設備一覧

機械名	メーカー	型式	スペック	最大ワ-サイズ(単位:mm)	台数
複合加工機	ヤマザキマツク	INTEGREX100-III	5軸制御機	φ200×L300	2
複合NC旋盤	ミヤノ	LZ-02RY <sub>2</sub>	Y軸付加	φ200×L50	2
複合NC旋盤	ミヤノ	LZ-02R	C軸付加	φ200×L50	2
高精度NC旋盤					9
NC旋盤					16
高精度高速微細加工機	碌々産業	CEGA II		W300×D200×H200	2
マシニングセンター					8
汎用旋盤					8
精密卓上旋盤					9
超音波洗浄機	島田理化学工業		4槽式	槽サイズ:W250×D250×H300	1
遠赤外線式溶着機	GNS			≤φ50(t1~3)	5
好型射出成形機			100t		2
PFA横型射出成形機	ニガタ・日精		30t・80t・110t	30~200g/個	4
CNC三次元測定機	ミツト	CRT-AC7106		可動域:X700×Y1,060×Z400	1
デジタル画像測定機	ミツト	QS-L1020Z	21~147倍	可動域:X200×Y100×Z150	3
デジタルマイクロフ	キエス	VH-8000	5~175倍	可動域:X50×Y50×Z100	2
マテリアル光学検査機	日本ガイジ				7
表面粗さ形状測定機	東京精密	サ-コム1400A		可動域:X100×Z200	1

## 私たちの技術力によって生み出された製品たち。その一例です。



## 私たちは“人”と“環境”も大切にします。



2階中庭。緑化活動の一環です

特徴・強み(セールスポイント)

フッ素樹脂およびスーパーエンジニアリングプラスチックの試作切削から量産成形まで、当社にお任せください!!