

「ふくおか」の
元気な企業を訪ねて。

Hello, Company!

No.38

平井精密工業は金属加工法「エッチング」で金属部品を製造する企業です。本社は大阪ですが九州に製造拠点を置いて約35年。半導体を中心とする電機や電動化が進む自動車関連など、九州の基幹産業の重要サプライヤーとしてモノづくりを支えています。新分野への展開にも積極的。商談会を通じたマッチングで業容拡大を図っています。

平井精密工業株式会社
九州営業所



エッチングによる部品は多くの場所で使われている

DATA | 企業概要



企業名 平井精密工業株式会社 九州営業所
代表者 平井 孔明
所在地 福岡市博多区博多駅前1-15-20 NMF博多駅前ビル5階
TEL 092-471-5066
FAX 092-415-3830
URL <https://www.hirai.co.jp>
従業員 (全社) 435人
事業内容 金属加工

九州で35年、 基幹産業を支える金属加工

薬液による腐食で求める形状に

エッチングは多様な金属を薬液で溶かし、求める形状をつくりだす加工法。薄手の金属の表面に、写真を現像する要領で膜を張り、薬品に



薄い金属を薬液で腐食させて加工する

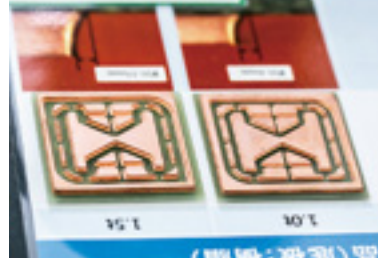
触れる部分と触れない部分をつくります。さらに腐食させる時間を調整することで、型抜きのような穴あき形状、凹型の形状など微細で精緻なデザインを製造できます。

加工時にバリが出ず、後工程の手間も少なく、大きな金型を使う加工と比べてコストを抑えられます。試作から量産までの期間も短縮できます。同社では、厚さ1マイクロメートル(マイクロは100万分の1)から3ミリメートルまでの加工実績があります。

半導体や装置部品、 加工技術で信頼つかむ

九州ではパワー半導体、製造装置、通信機器の3分野への供給が柱。高圧電流を流すパワーデバイスではコントロールが難しい厚い金属材料が不可欠となり、加工に技術力が求められます。レーザーや切削などを複合させた3次元構造の加工を自社で手がけられるのも強みです。

また、機械による効率化とノウハウの蓄積による技術力も強さの源泉です。板厚を含めて1000種ほどの素材の常



厚い材料を複合的な方法で加工することもある

備があります。少量の注文も迅速に対応しており、しっかりと顧客をつかんでいます。納入品の多くが開発段階からメーカーと協働で取り組んできたものであることから、顧客との信頼関係の強さがうかがえます。

販路拡大へ商談会でPR

「興味を持ってくれる企業が多かった」と平井社長が振り返るのは、(公財)福岡県中小企業振興センターの紹介で、2月



食品分野など販路を積極的に広げる

に参加した千葉県での「技術提案提示商談会 at TD K」。同会では顧客との関係性を構築でき、手応えを感じた様子です。

2019年11月の「九州新技術・新工法展示商談会 in トヨタ」では、愛知県でトヨタ自動車や関連企業に情報を発信しました。車にもエッチング部品は採用されていますが、「まだエッチング加工を知らない人は多く、何度でも参加したい」と平井社長はPRに余念がありません。

MESSAGE

経営者の声



平井 孔明 社長

当社の強みは多様な厚さの加工物への対応やエッチングの種類など、バリエーションの幅広さにあります。常に新しい顧客の開拓に取り組んでおり、5年前には食品分野への展開も本格的に始めました。半導体分野では大手電機メーカーなどと取引していますが、どうしても長期的需要に波がある分野でもあります。自動車や通信を含めた既存分野をさらに広げるとともに、需要が安定した食品分野、ひいては製薬分野にも手を広げるべく取り組んでいます。

〈お問い合わせ〉 情報取引推進課 TEL：092-622-6680