

キラリと光る企業を応援 Business Support Fukuoka

# ビジサポ ふくおか

公益財団法人 福岡県中小企業振興センター <http://www.joho-fukuoka.or.jp/>

Management News  
for Business

Vol.220  
2020.8

- 04 Hello,Company! No.37  
いちごのともや
- 06 ふくおかフードビジネス支援事業  
はかた地どり(福栄組合)  
糸島味噌バターつ鯛(糸島漁業協同組合)
- 13 海外駐在員レポート No.219  
上海竹野餐飲管理有限公司(上海竹乃屋)
- 02 Hello,Company! No.36

こだわりのクリーニング  
自信を持ってお届けします!



# チタン製品 ラインナップ

高度なテクニックが要求されるさまざまなチタン加工品について、山一は、多量、少量のロットにかかわらず迅速かつ柔軟に誠意を込めて対応します。チタンだけでなく、ハステロイ、タンタル、ジルコニウムなどのご要望にもお応えします。

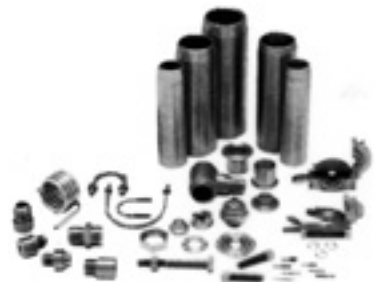
コイル式熱交換器



Uチューブ式熱交換器



チタン加工部品



ラインミキサー



インペラー



ボールバルブ



ジャケット式タンク



真空チャンバー



スクリーフィーダー



## 【特注品の設計製作】

防錆、軽量化、フリーメンテなどお客様の問題解決はもとより、建築、機械、プラントなどあらゆる分野の新製品開発に対し、設計、製作とリアルタイムで対応します。

株式会社 山一製作所

本社／第一工場：北九州市門司区松原3-4-2 〒800-0064

TEL.093-381-2234

FAX.093-381-2235

<http://www.yamaichi-net.co.jp>

E-mail:info@yamaichi-net.co.jp

### INDEX

Hello,Company! No.36	02
<b>有限会社 泉屋</b>	
Hello,Company! No.37	04
<b>いちごのともや</b>	
ふくおかフードビジネス支援事業	06
<b>はかた地どり（福栄組合）</b>	
<b>糸島味噌バターっ鯛（糸島漁業協同組合）</b>	
知財活用事例 No.3 ～特許化とノウハウ化～	08
<b>きき湯</b>	
海外駐在員レポート No.219	13
<b>上海竹野餐飲管理有限公司（上海竹乃屋）</b>	
福岡県からのお知らせ	14



「ふくおか」の  
元気な企業を訪ねて。

# Hello, Company!

No.36

有限会社 泉屋

泉屋は1960年に創業、以来60年間にわたり、衣類を扱うクリーニング専門店として福岡市を中心に事業展開しています。「お洋服をきれいにしたい」「長く快適に着られるようにしたい」「より安心なクリーニングをお届けしたい」。吉本三蔵社長はそのような思いで家業を営んできたと振り返ります。強みは染み抜き技術と水洗いのウェットクリーニングです。洗う物の繊維が多様化する中、日本古来の着物の染み抜き技術を生かしながら、新しい洗浄機械を導入するなど、顧客のニーズに応じています。



「本物」の染み抜きで他店で落とせない染みを落とす

## DATA | 企業概要



企業名 有限会社 泉屋  
代表者 吉本 三蔵  
所在地 福岡県福岡市博多区吉塚本町2-17  
TEL 092-621-7227  
FAX 092-629-7238  
URL <http://izumiya-c.com>  
従業員 35人  
事業内容 クリーニング業

# こだわりのクリーニング 自信を持ってお届けします！

## 着物の染み抜き技術を生かす

着物の染み抜きとは、ベースとなる地の色が抜けても同じ色に染色して補正すること。吉本社長は姉と京都で染色補正技術を学



熟練の技が光る

び、染色補正1級技能士の国家資格を持っています。その技術を洋服に広く応用。大手や地元で競合する他店との差別化を打ち出しています。他店で落ちなかった染みを吉本社長は、「落ちないではなく、落とせなかったのかもしれない」と話し、技術と経験に裏打ちされた自信のぞかせます。

## 白さが違うプロの水洗い

衣類の汚れは、2つあります。食べこぼしなど水に溶けやすい水溶性の汚れと、皮脂や食用油など油に溶けやすい油脂

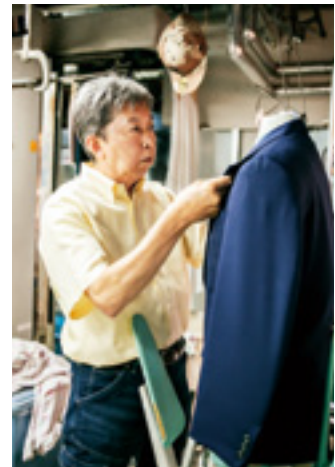


こだわりのクリーニングがオシャレに磨きをかける

系の汚れです。水溶性の汚れはウェットクリーニングで洗います。ただウールなどデリケートな繊維類は縮みや型くずれが起きるため、洗い方を工夫し独自配合した洗剤を使います。洗浄水にはマイナスイオン水を使い、繊維の奥まで洗浄水を浸透させると、「汚れ落ち、白さ、消臭力が違う」（吉本社長）といます。

## 機器導入でサービス向上

油脂系の汚れは石油由来の有機溶剤を使ったドライクリーニングで洗います。「きれいな溶剤は、汚れ落ちが断然違う」（同）と溶剤にもこだわります。一般的には、フィルター過のみで溶剤を再利用します。一方で同社はフィルター過と併せて溶剤中の不純物をほぼ除去する蒸留リサイクルシステムを導入しました。このほか機器導入では（公財）福岡県中小企業振興センターの支援を受けて、人体フォーマープレスや立体乾燥仕上げ機、両ラベルプレス機を導入。水洗いした背広の即日仕上げを可能にするなど、サービス向上に余念がありません。



背広をバリッと仕上げる

### MESSAGE

### 経営者の声



吉本 三巖 社長

幼いころからクリーニング業を営む父親の背中を追いかけて、繊維の勉強を基礎から学んできました。35歳で2代目のバトンを受け継いで30年。福岡市を中心に7店舗を展開しています。次にバトンを渡す息子たちも成長しています。衣類に限らず革製品や帽子など、それぞれの得意分野を生かしサービスの幅を広げています。今後も安心、清潔、快適なクリーニングをお得な価格で、さらに付加価値の高いサービスを提供していきます。

〈お問い合わせ〉 債権管理課 TEL：092-622-6322

「ふくおか」の  
元気な企業を訪ねて。

# Hello, Company! No.37

いちごのともや

「イチゴの中にアイス!?!」。見て驚き、食べると美味しさで笑顔になるイチゴスイーツの「苺の実アイス」。現在、ギフト市場などで人気上昇中です。企画・販売を手がけるのは、田中智哉氏が代表を務める「いちごのともや」。福岡県産ブランドイチゴ「あまおう」を育てる生産農家でもあります。田中代表は2015年に就農、17年に「苺の実アイス」を商品化しました。脱サラして農業の世界に飛び込んで5年。持ち味の商品開発力を武器に販売促進に取り組んでいます。



フレーバーはバニラ・いちごミルク・チョコの3種類

## DATA | 企業概要



企業名 いちごのともや  
代表者 田中 智哉  
所在地 福岡県福岡市東区大字志賀島1275-2  
TEL 050-5327-2619  
FAX 092-603-0008  
E-mail simbalbal813@gaea.ocn.ne.jp  
URL <https://ichi-tomo.jp/>  
従業員 2人  
事業内容 イチゴの生産、加工、販売

# イチゴアイスで 笑顔の輪をつくりたい!

## 子供の笑顔で一念発起

商品開発のきっかけは、家族で通っていた居酒屋のイチゴアイスでした。イチゴを丸ごと使ったアイスをほお張り、喜ぶ子供の笑顔にヒントを得て一念発起。商品化を決意しました。もともと菓子メーカーなどのマーケティングや商品開発部門で手腕を発揮していた田中代表。



イチゴの苗づくり

「商品化までのビジョンは見えていた」と言います。とはいえ農業は初めて。イチゴの生産方法を学ぶため、会社を辞めて農業大学の門をたたき、イチゴ生産が盛んな志賀島を就農地に選びました。そして2015年にイチゴの生産をスタート。(公財)福岡県中小企業振興センターの6次化プランナー派遣制度を利用して商品開発に向けた検討も始めました。

## 誕生「苺の実アイス」

商品化した苺の実アイスには、農場で収穫した特大Mサイズのあまおうを使います。イチゴの芯をくりぬき、アイス詰めます。子供の指にマッチする大きさの台座付き指輪にイチゴを乗せれば完成です。消費税込み価格は1個

350円。指輪やパッケージデザイン、アイスを製造するアイスメーカーの選定、販路開拓も含めて、プランナーと二人三脚で商品化にこぎ着けました。初年度の販売は200個でしたが、今では自社ホームページ、地元の物産店、ギフトカタログなどから注文を受け、年間約6500個に拡大しています。20年度は1万個が目標です。



特大あまおうを贅沢に使ってアイスリングに

## 笑顔でつなぐ商品に

最近、ギフト市場で人気に火がつき、現在は百貨店のギフトカタログやふるさと納税の返礼品にも使われています。珍しさがココ



ロコミで広がり人気急上昇中

ミで広がっており、ギフト商品として贈られた人が別の人に贈る「笑顔のリレー」が続いています。今後はブライダル商品としての参入を目指します。披露宴で提供されるデザート、あるいはプチギフトに使ってもらえることを期待しています。

### MESSAGE

### 経営者の声



田中 智哉 代表

現在、イチゴの収穫量は4.5トンほどです。今後加工するイチゴの量を増やすために作付面積を広げていきます。また近隣の生産農家と連携して加工量を確保し特産品として認知度を高めていきたいです。商品開発から取り組み、地元農業の収入を増やし、みんなが喜ぶ Win-Win な笑顔の輪を広げていきたいと考えています。

〈お問い合わせ〉 企画調整課 TEL : 092-622-5432

## 福栄組合

# 福岡唯一の地鶏 「はかた地どり」の魅力

みなさんは、そもそも「地どり」って何かご存じですか？  
JASで定められた基準で飼育されている鶏だけが、「地どり」として認定されているんです。全国でも45種類ほどしかおらず、全体の1%ほどのとても貴重なものなんです！



そして、福岡で唯一の地鶏が「はかた地どり」なんです。



### 福栄組合が育てる「はかた地どり」

はかた地どりの特徴は、筋肉質でさくとした歯切れの良さと、噛むほどに増す旨味。  
歯ごたえがあるので、なべや煮物にしても食感が楽しめます。

広い空間でゆったりと放し飼いをすることで、ストレスなく健康的に育てられ、筋肉質でしっかりとした身のおいしい地鶏になります。また、エサに「ネッカーリチ」という広葉樹から出る液体を混ぜることで、新陳代謝がよくなり健康で臭みのない鶏肉になっているんです。

養鶏場に伺った際も、独特の臭いが少なかったのが印象的でした。九州の地鶏で売り上げNo.1なのも納得です！

**凄い！機能性表示食品として認められた！**

いくらおいしいからといっても、いつ育てたのか、いつ出荷されたのかわからないのは不安ですよね？

はかた地どりは商品ロット番号から出



荷日や飼育期間などの基本情報をホームページで確認できます。

そして、胸肉は機能性表示食品として認定され、認知機能を向上する機能があるとされています。厳しい基準を守りながら、お客様に安全に、安心して食べてもらいたいという高い意識で作られているのが、はかた地どりなんです。

### 新鮮なおいしさをキープする冷凍技術

はかた地どりは新鮮さを保ったまま味わってもらえるよう、特殊な冷凍技術で冷凍保存されます。

マイナス30℃のアルコール液に浸して、冷凍庫の20倍の速度で冷凍するという独自の方法で冷凍するので、細胞が破壊されないのだそうです。

そのため、解凍したときに出てく



る独特のイヤ〜な赤い水分（ドリップ）が出ず、鮮度や味・見栄えも冷凍前とほとんど変わらない鮮度を保てるのだから。  
**はかた地どりの水炊きセットがおすすめ！**

独自の冷凍技術で冷凍するから、お家でもお店と変わらないおいしさを味わうことができます。

おいしいはかた地どりがお家で手軽に食べられるセットは、はかた地どりの鶏ガラを長時間煮込んで仕上げた、白湯スープも魅力のひとつ。「本場博多の水炊きの味が味わえてうれしい」ととても人気なんです。

野菜などの具材を用意するだけで、簡単に調理できるのもうれしいと評判なんだそうです。

手間暇かけて育てられた、九州No.1のはかた地どりを使った「はかた地どりの水炊きセット」。特別な日や、頑張ったご褒美に召し上がってみてください。

福 栄 組 合  
イン フォ メーション

福岡県久留米市北野町高良1369-3

詳しい取材記事はコチラです。➡

もっと福岡 はかた地どり

検索





糸島漁業協同組合

糸島味噌バター鯛！中身の約4割が天然真鯛の切り身という贅沢品！

糸島漁業協同組合は、なんと8年連続天然真鯛の漁獲量が日本一(市町村別)！糸島漁協ではたくさん水揚げされる糸島産天然真鯛をふんだんに使った人気商品の糸島味噌バター鯛があります。



美味しさの秘密は元板前職人こだわりの手作り品

美味しさの秘密の正体は糸島漁協・船越加工所で商品開発、商品製造を担当している福島清隆さんの存在です。

元板前職人である福島さんが糸島漁協の海産物に料理という魔法をかけています。しかも、びっくりするほど美味しく。

糸島味噌バター鯛の魅力

瓶の約4割が天然真鯛なんです！たっぷり入っているから、どこをすくっても真鯛に当たります。

鯛味噌はよく見かけても、鯛と味噌とバターは珍しい？！バターとの絡みは元・板前による絶妙な焦がし具合。だからこそ、ほかほかご飯にかけてバターがとろけたときの風味豊かな味わいが楽しめるんです。

味噌には、糸島漁協と同じ糸島市にある「北伊醤油」さんのものを使用しています。

明治30年創業、特に杉桶仕込の醤油は昔から地元で親しまれています。「北伊醤油」さんには、年月を重ねて培った「伝統・技術」「安心・安全」が詰まっています。

職人のこだわり！鮮魚を使う

糸島漁協の活動は国内でも注目され、「平成30年度浜の活力再生プラン(水産庁主催)」では最高賞の農林水産大臣賞、「令和元年度6次産業化アワード(農林水産省主催)」では多角化チャレンジ賞(奨励賞)を受賞しています。

毎年5月から12月まで、糸島では天然真鯛の二双吾智網漁が解禁。糸島漁協・船越漁港では多くの天然真鯛が水揚げされ、日本一の水揚げを誇る糸島の漁港は活気に溢れます。



鮮な天然真鯛を職人の目で選び、新鮮な状態のまま漁港のそばにある加工所で「糸島味噌バター鯛」は作られているんです。

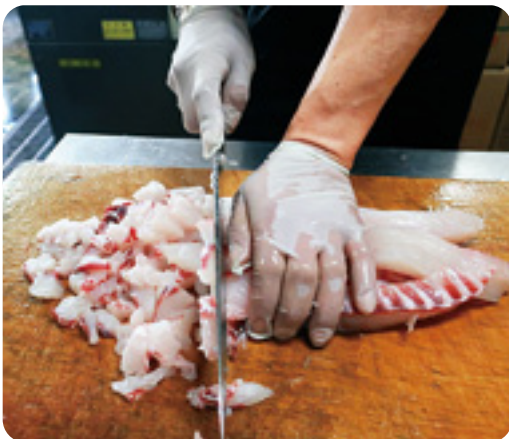
水揚げされる場所で、職人のこだわりで商品になる「糸島味噌バター鯛」！

皆さんの食卓におすすめします。

ご自宅で楽しむおすすめレシピ！

- ★『鉄板！ご飯のおとも』朝にお昼に夜に！ひとつあればご飯がすすむすむ。
- ★『卵かけご飯』ご飯にお好みで味噌バター鯛を載せ、卵(黄身のみ)を載せ、ブラックペッパーを少々。かき混ぜると絶品朝食の出来上がり。
- ★『クリームパスタ』味噌バター鯛大さじ2、牛乳100cc、ブラックペッパーお好みで少々。パスタを少し短めにゆでて材料を混ぜて炒め、軽く煮込めば完成。

ご自宅で楽しめる、贈り物にも喜ばれるのが「糸島味噌バター鯛」です！



糸島漁業協同組合  
インフォメーション

福岡県糸島市志摩岐志 778-5

詳しい取材記事はコチラです。➡

もっと福岡 味噌バター鯛 検索



福岡県知的財産支援センターでは、平成18年度より福岡県内の中小企業を対象に知財に関する基礎知識の普及啓発を目的として、「知的財産権実務者育成セミナー」を開催しています。全9回にわたりセミナーの講義テーマに沿った事業経営に役立つ知財活用事例を専門家の方々に紹介していただきます。なお、本セミナーは日本弁理士会九州会、弁護士知財ネット九州沖縄地域会のご協力を頂いています。

※新型コロナウイルス感染症対策のため本年度の「知的財産権実務者育成セミナー」は中止になりました。

## 知財活用事例 No.3 ～特許化とノウハウ化～

### きき湯

《物の発明の特許化する意義》 特許第4014546号

コロナ禍の影響で気軽に旅行にも行けない中、せめて自宅で温泉気分を味わおうと入浴剤を使われる方もいらっしゃるのではないでしょうか？

株式会社バスクリン(旧ツムライフサイエンス株式会社)のきき湯は、炭酸ガスが含まれている炭酸泉をイメージして豊富な発泡をテーマに生まれた入浴剤です(「ヒット商品はこうして生まれた!」日本弁理士会発行(<https://www.jpaa.or.jp/activity/pamphlet/>)参照)。

きき湯では、豊富な発泡の実現のため、顆粒より大きく錠剤より小さいランダムな形のブリケットという形状が採用されています。ブリケットの入浴剤は2本のロールで粉状の原料を圧縮成形して製造されますが、原料がロールに付着したり、成形物が崩れてブリケットの形状を保てなかったりして、ブリケットの入浴剤を製品化するまでに試行錯誤を繰り返したそうです。そして、原料に含まれる成分及び各成分の含有率の調整等によって、ブリケットの入浴剤の安定的な成形に成功し、含有される複数の成分及び各成分の含有率を定義した入浴剤の発明について特許を出願(特許化を図ろうとする発明等を記載した書類を特許庁に提出)し取得しています。(特許第4014546号)

特許の対象となる発明には、物の発明、方法の発明、製造方法の発明の3種類があります。きき湯の場合、入浴剤そのものは物の発明であり、入浴剤を製造する際の技術的工夫は製造方法の発明となります。入浴剤について物の発明で特許を取得すれば、該当の入浴剤の製造、販売等を独占的に行うことができるようになります。入浴剤の製造方法について特許を取得すれば、その製造方法によって入浴剤を製造することに加え、その製造方法により製造された入浴剤の販売等も独占的に行えるようになります。但し、製造方法の特許は、特許となった製造方法以外の方法で製造された入浴剤については、たとえ、製造された入浴剤が全く同じであっても、特許の効力が及ばない点に注意が必要です。

上述したきき湯に関する発明は、発明の性質上、1) 含有成分とそれぞれの含有率を定義した入浴剤として、物の発明の特許化もできれば、2) 特定の成分を特定の範囲の割合で混合してなる原料を圧縮成形してブリケットの入浴剤を製造する入浴剤の製造方法としても特許化を図ることができます。そんな中、きき湯の特許は、物の発明について特許化が図られています。その理由について以下に検討します。

一般的に製品の製造は、会社の工場等、関係者以外の立ち入りを禁じた施設内で行われますので、他社が該当の製品をどのように製造しているかの確認には高い壁が存在します。そのため、(株)バスクリンが入浴剤(物)の製造方法について特許を有していた場合、(株)バスクリン以外の会社が豊富な発泡を実現するブリケットの入浴剤を製造販売したとしても、その入浴剤が特許となった製造方法によって製造されたものかそれ以外の製造方法によって製造されたものかを検証することは非常に困難です。また、特許庁への提出書類に記載された発明の内容は、出願から1年半後に公開されます。よって、製造方法について特許化を図るということは、他社による実施を発見するのが困難な製造方法が公になることを意味します。逆に、きき湯は、関係者以外の立ち入りが禁じられた施設内で製造されているはずですので、きき湯の製造方法について特許化を図る等しなければ、通常、きき湯の製造方法が外部に漏れることはなく、きき湯の製造方法をノウハウ化(秘密状態に)することができます。

一方、製品(物)は流通し、市場で入手可能ですので、原則、他社の製品がどのような物かの検証は他社がどのようにその製品を製造しているかの検証より容易です。従って、きき湯に関する物の特許を侵害(特許発明を他社が実施)していそうな入浴剤が世に出回っている場合、(株)バスクリンは、該当の入浴剤を入手し分析することで、自身の特許が侵害されているか否かを確認可能です。



出典：株式会社バスクリンのHP  
(<https://www.bathclin.co.jp/products/kikiyu/>)

しかも、(株)バスクリン以外の会社は、きき湯を入手して成分を分析すれば、きき湯の含有成分や各成分の含有率を知得することができます。つまり、きき湯について物の発明の出願をしてその内容が公にならずとも、他社にその成分等が知られてしまいます。従って、仮にきき湯について物の発明の特許が取得されなかった場合、他社が、(株)バスクリンの特許を侵害することなく、きき湯に類似した入浴剤を製造できる状態となる可能性が高くなります。

このような事情により、きき湯は、物の発明について特許化が図られたように考えます。なお、該当の特許について特許庁に提出された書類には記載されていない製造上の**技術的工夫**があるように推測しますが、一般的に、これについては、**書類に記載せずノウハウ化**することを検討すべきなのは前述の説明からお分かりいただけると思います。

弁理士 清井 洋平 (きよい ようへい)

中前国際特許商標事務所 所属

～特許、意匠、商標の権利化から活用までをお手伝いします～

住所：福岡県北九州市小倉北区浅野 2-13-23 幹線ビル401号 電話：093-531-5293 URL：http://www.nakamae-patent.com/

## 知的財産支援センター Q&A ～よくあるご質問から～

### Q：出願は知財総合支援窓口で受け付けてくれるのですか？

A. いいえ。出願の受付窓口は東京の特許庁だけです。知財総合支援窓口では出願作業のご支援を行います。

特許庁への出願等の手続は、**書面(特許庁へ提出(持参又は郵送))で行う方法**と自宅や会社等のパソコンから**オンラインで行う方法(電子手続)**があります。詳しい出願方法や内容については**知財総合支援窓口**へご相談ください。

※お問合せ先

福岡県知財総合支援窓口(天神) 092-401-0761 福岡サイト(吉塚) 092-622-0035

北九州サイト 093-873-1432 久留米サイト 0942-31-3104

#### ① 書面(郵送)で行う方法

特許庁へ出願書類等を送付する際は、以下の宛先へ送付します。

〒100-8915 東京都千代田区霞が関三丁目4番3号 特許庁長官 宛

※宛名面(表面)余白に朱書きで「**出願関係書類在中**」と記載して、出願の日付が確認でき、追跡可能な書留・簡易書留郵便・特定記録郵便で提出してください。

#### 《電子化手数料が必要です》

書面で出願された書類は、特許庁でデータ化します。「特許情報プラットフォーム(JPlatPat)」で検索が可能なのは電子データ化されているからです。そのための手数料がこの電子化手数料と呼ばれるものです。

料金は、**1,200 + 枚数 × 700 円**で、特許庁が出願を受け付けた後に、「(一財)工業所有権電子情報化センター」から振込用紙が送付されますので、金融機関で振り込みます。

#### ② オンラインで行う方法(電子手続)

事前準備として、電子証明書の購入 → インターネット接続パソコンの準備 → インターネット出願ソフトの入手(ダウンロード)が必要になります。

#### 《電子証明書が必要です》

電子証明書は、従来の書面による手続における印鑑証明書などに相当するもので、特定の発行機関や認証局が発行する電子的な身分証明書です。

電子証明書には所有者を証明する情報などが記録されています。電子証明書を使用して電子署名を行うことにより、なりすまし(第三者が利用者のふりをして申請すること)やデータの改ざん(第三者が内容を書き換えること)を防ぐことができます。

特許庁電子出願システムでは、申請人を識別し、かつ、出願された書類が本人であることを検証するために電子証明書を利用しています。

手続者が個人の場合は、「**個人番号カード(マイナンバーカード)**」が使用できます。但し、個人番号カードには、「**利用者証明用**」「**署名用**」両方の電子証明書が必要です。電子証明書は、個人番号カード(ICカード)の中に記録されます。

手続者が法人の場合は、法務省 **電子認証登記所の発行する電子証明書のみ利用可能**です。電子証明書の購入方法については、法務省ホームページを参照してください。(引用：経済産業省特許庁ホームページ)

知財総合支援窓口ではインターネット出願ソフトによる電子出願の支援も行っております。

# よかもん市場で よか買いもんっ♪ お取り寄せしませんか？

TVで紹介されたあの商品  
よかもん見つかる！



糸島市  
岩牡蠣

夏に旬を迎える岩牡蠣。  
身が大きくプリプリ濃厚な糸島の  
岩牡蠣は生でも蒸しても絶品です。



贈り物・自分にご褒美！

もち米とうるち米をブレンドした生地に、  
上品でほのかな甘さの粒餡を包み込み、香  
ばしく焼き上げた逸品



太宰府市  
梅ヶ枝餅



糸島市  
牛タンチュー



お箸でもスツと切れる  
柔らかさ！



宗像市  
醤油



そのまま料理に使える  
「かけ醤油」と「酢」



遠賀町  
赤しそ  
ドリンク



香り豊かな遠賀  
町産芳香赤しそ  
の爽やかな風味

八女市  
お茶



自園産茶葉を  
中心とした八女  
産茶葉 100%

「よかもん市場」は  
福岡を中心とする九州の地場  
企業のためのインターネット  
ショッピングサイトです。

よかもん市場

<https://www.yokamon.jp/>

よかもん市場



【お問合せ】

公益財団法人 福岡県中小企業振興センター 情報取引推進課

TEL: 092-622-6680 E-mail: info@joho-fukuoka.or.jp

＼ 自社製品をお持ちの県内中小企業のみなさまへ ＼

# — 自社製品をインターネットを活用して販売してみませんか —

## 緊急支援 !!

「よかもん市場」を期間限定にて無料にて開放いたします

初期費用  
売上手数料

0円!

年間出店料

30,000円 税抜

令和2年度中

0円

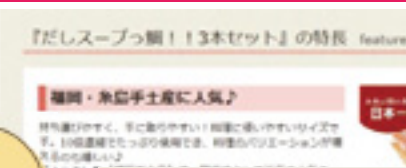
新型コロナウイルス感染症拡大により影響を受ける、県内事業者の皆様への支援として、自社製品をインターネット上で販売するための“場”として、(公財)福岡県中小企業振興センターが運営する通販サイト「よかもん市場」を期間限定にて無料開放いたします。

＼ ご利用条件等 ＼

対象商品：自社製品1アイテム対象期間：令和2年4月1日～令和3年3月31日



写真とコメント  
を入力するだけで  
自動でレイアウト



伝えられる  
商品の特長

出店者  
募集中



商品開発  
秘話

定型フォームに必要事項を入力するだけで通販に必要なページが完成。カート機能実装! クレジット決済にも対応!

取材をとおして、プロの視点で地域の情報や商品の魅力を深掘りし発信している「MOTTO FUKUOKA」とも連携し、「よかもん市場」への集客を図っています。



ブログ  
と連携

<https://www.yokamon.jp/>



## 「MOTTO FUKUOKA」

地域行政、支援機関等  
Facebookと連携して  
地域情報を発信  
平均PV 70,000回/月

※MOTTO FUKUOKAは福岡観光・グルメ・お土産などの情報サイトです

<https://fukuoka-yokamon.com/>

# ふくおかフードビジネスマッチング 福岡よかもん定期商談会 参加バイヤー募集！

「福岡よかもん定期商談会」とは？

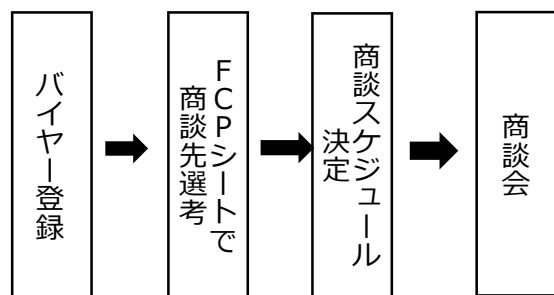
福岡県内の事業者が開発した福岡県産農林水産物を原料として使用した商品の取引をマッチングする場です。新たな仕入れ先を開拓し、ビジネスチャンスの創出を図るバイヤーの参加をお待ちしております。

**日時** 令和 2 年 8 月 20 日 (木)  
(受付終了)  
令和 2 年 10 月 20 日 (火)  
令和 2 年 12 月 22 日 (火)  
**13:30 ~ 16:30**

## 会場

福岡県中小企業振興センタービル  
501 会議室  
(福岡市博多区吉塚本町 9-15)

## 商談会の流れ



## ▶本商談会の特徴

事前にWEB上に掲載したFCPシート※で商品の内容を確認して、商談相手を6社まで指名することができます。

※FCPシートとは？

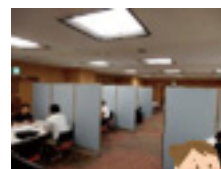
出展者の伝えたい情報とバイヤーの知りたい情報を、1枚の紙にまとめることで、効率的に商談を進めることを可能にした商談用の統一企画書です。

**参加方法** HP (<https://fukuoka-fbm.jimdofree.com>) 上のバイヤー登録フォームに必要事項を入力して登録してください。



## 注意事項

- 商談会に参加する事業者を募集する際のチラシ、ホームページに参加バイヤーの企業名、企業概要、業種、希望商品を掲載させていただきますので、予めご了承ください。
- FCPシートを確認した結果、商談を希望する事業者がない場合は、その時点で参加を見送ることが可能です。



【お問い合わせ・申込み先】

公益財団法人 福岡県中小企業振興センター 企画調整課

TEL: 092-622-7575 FAX: 092-624-3300





上海事務所  
所長  
山下 一輝

## 上海竹野餐飲管理有限公司 (上海竹乃屋)

上海竹野餐飲管理有限公司(上海竹乃屋)は福岡を中心に九州で「竹乃屋」をはじめ様々な飲食店を展開している(株)タケノの竹野社長の出資で2015年に上海で設立された会社であり、竹乃屋にとって、初の海外店舗ということで2017年に上海市の松江區にオープン。周辺には日本料理店がほとんどない環境で、多くのリピーターに支持を受けている。

### 進出の経緯

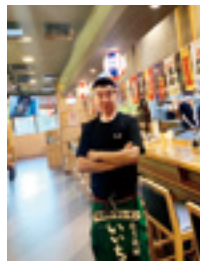


英雄 総経理

日本における外食産業が飽和状態の中、新たな市場を海外に求め中国、東南アジアでの展開を検討していた。その中でも福岡から飛行機で一時間半で行くことができる最も身近な海外の一つである中国・上海を進出先の候補として選定。

社員として勤務していた英雄(えいゆう)氏(上海竹乃屋 現総経理)が担当者となり、検討を本格化。店舗展開に先駆けて出張ベースで上海の視察を重ね、2015年には現地法人を設立。2016年から総経理である英雄氏が長期出張の形で店舗の開店準備に奔走した。

英雄氏自身は2007年に中国から福岡に留学、2012年に大学院を卒業後、竹乃屋に就職して複数の店舗の店長を経験、入社4年目には福岡エリアマネージャーとして働いていた方である。



英雄 総経理

立地場所である松江區九亭は、上海市の中でもいわゆる中心部ではなく郊外である。ここを立地場所として決めた理由は「①人口が多い(区全体で約70万人)②周辺に日本料理店がほとんどない③郊外(いわゆるベッドタウン)である」とのこと。特に③については、竹乃屋の創業の地が住宅地であり、その地域の方に愛されたことが成長につながった事が背景にあったとのこと。

出店当時は周辺に日本料理が少なかったこともあり、来店者に日本料理自体が受け入れられなかったことも多かったという。例えば中国ではビールを常温で飲む文化があるが冷えた生ビールを出したところ「冷たすぎる」と言われたり、鶏もも炭火焼きについては「(炭火で焼けた部分が)黒いから食べられない」などとクレームが相次いだという。そういった来店者に対しても英雄総経理は「おいしくなかったら料金は不要。まずは食べてみて欲しい。」とそれぞれに料理の調理法や日本での食文化を説明。日本・福岡に来たことがない人にとっても「おいしい」と感じてもらおうように努力することからスタートした。そう

した地道な努力が実をむすび、徐々に常連客が増えてきたという。

### 今後の展望

同社が中国に進出して今年で4年目となる。今年の1月から猛威を振った新型コロナウイルス感染症による経営へのダメージに



店舗内観

ついて英雄総経理は「これまで経験した中で一番つらい時期だった」という。当局からの指示により1月末(春節時期)から2月末までは全面的に営業停止。3月になり、営業時間を制限したうえで営業を再開したものの、売上高は対前年比30%まで落ち込んだ。

4月、5月と徐々に客足が戻ってきていたが、6月の北京の新発地市場で新型コロナウイルス感染症が発生。以後、刺身を中心に海鮮料理の注文が激減し、日本料理店の経営にとって大きな打撃になった。同店も同様である。

しかし、英雄総経理は前向きだ。「コロナ禍に負けたくない。ここで竹乃屋の看板を下ろすわけにはいかない。」と事業環境が好転するよう新メニューの開発に力を入れ、県上海事務所企画の「福岡フェア」に参画したり、デリバリーサービスも積極的に取り入れたりするなど奮闘している。

今後は、「自分が大好きな福岡の「竹乃屋」の味をもっと多くの人に知ってもらいたい。そのためにも今後、中国で多店舗展開していけるよう頑張る。」と意気込む。

店舗名：上海竹野餐飲管理有限公司

代表者：総経理 英雄

所在地：上海市松江區九亭鎮沪松公路1177号2幢1楼101-1室

TEL：(+86) 21-6789-8807

E-mail：yingxiong@sh-zhuye.com

URL：http://sh-zhuye.com

従業員数：7名


事業内容：日本料理(福岡料理)

福岡県新型コロナウイルス感染症緊急対策

中小企業経営革新実行支援補助金  
(感染防止対策)

経営革新に取り組む中小企業者の方が、新型コロナウイルス感染予防に向けた業種別ガイドラインに基づき実施する感染防止対策に必要な経費を補助します。



募集期間	令和2年6月29日(月)～ 補助金予算額に達するまで
対象者 (すべてに該当)	<ul style="list-style-type: none"> <li>・福岡県内の中小企業者</li> <li>・令和2年度において経営革新計画の承認(変更)を受けているもの(申請中を含む)</li> </ul>
補助内容	<p>補助率：対象経費の3/4(円未満切り捨て)</p> <p>補助金額：上限50万円</p>
補助対象期間	<p>交付決定の日*～令和3年2月28日</p> <p>*事前着手等届を提出することで令和2年5月14日に遡及することが可能</p>
対象事業	<p>内閣官房ホームページに掲載されている業種別ガイドラインに基づく感染防止対策の取組</p> 
対象経費	<p><b>国、福岡県及びその他の地方自治体の感染防止対策に係る補助金(上乗せを除く)において重複申請をしていない下記の経費</b></p> <ul style="list-style-type: none"> <li>・消毒費用(消毒設備※の購入・施工・運搬、消毒液・アルコール液等購入)</li> <li>・マスク費用(マスク・ゴーグル・フェイスシールド等購入)</li> <li>・清掃費用(手袋・ゴミ袋・洗浄剤・漂白剤の購入や清掃作業の外注)</li> <li>・飛沫対策費用(アクリル板・透明ビニールシート・フロアマーカ等の購入)</li> <li>・換気費用(換気扇・空気清浄機等※の購入・施工・運搬)</li> <li>・その他衛生管理費用(トイレ用ペーパータオル・体温計・サーモカメラ等の購入等)</li> <li>・広報費用(ポスター・チラシの外注・印刷)</li> </ul> <p>※消毒設備及び換気設備については、各業種別ガイドラインに記載されているものに限る。</p>

福岡県ホームページ

提出にあたっては、下記福岡県ホームページで「中小企業経営革新実行支援補助金交付要綱」をご確認ください。

「【福岡県新型コロナウイルス感染症緊急対策】中小企業経営革新実行支援補助金(感染防止対策)」のご案内  
<http://www.pref.fukuoka.lg.jp/contents/keieikakushin-jikkoushien-kansenboushi.html>





## 提出書類 3部 (原本1部、写し2部)

下記の①～⑪を1セットとして、左上をホチキス止めし、原本1部、写し2部を提出してください。  
申請様式は、福岡県ホームページからダウンロードすることができます。

- ① 交付申請書(様式第1号)
- ② 補助対象事業計画書(様式第2号)
- ③ 購入計画数の算定根拠表(様式第2号-2)
- ④ (必要に応じて)事前着手等届(様式第3号)
- ⑤ 誓約書(様式第4号)
- ⑥ 交付申請額の算定根拠となる見積書の写し等
- ⑦ (必要に応じて)該当する業種別ガイドライン掲載ページを印刷したもの
- ⑧ 通帳の表紙及び表紙をめくった名義人氏名、口座番号、銀行名、支店名が記載されたページの写し
- ⑨ 経営革新計画承認(変更)書(写し)
- ⑩ 経営革新計画申請書(別表1)経営革新計画(写し)
- ⑪ 経営革新計画申請書(別表7)企業概要(写し)

福岡県 コロナ 経営革新

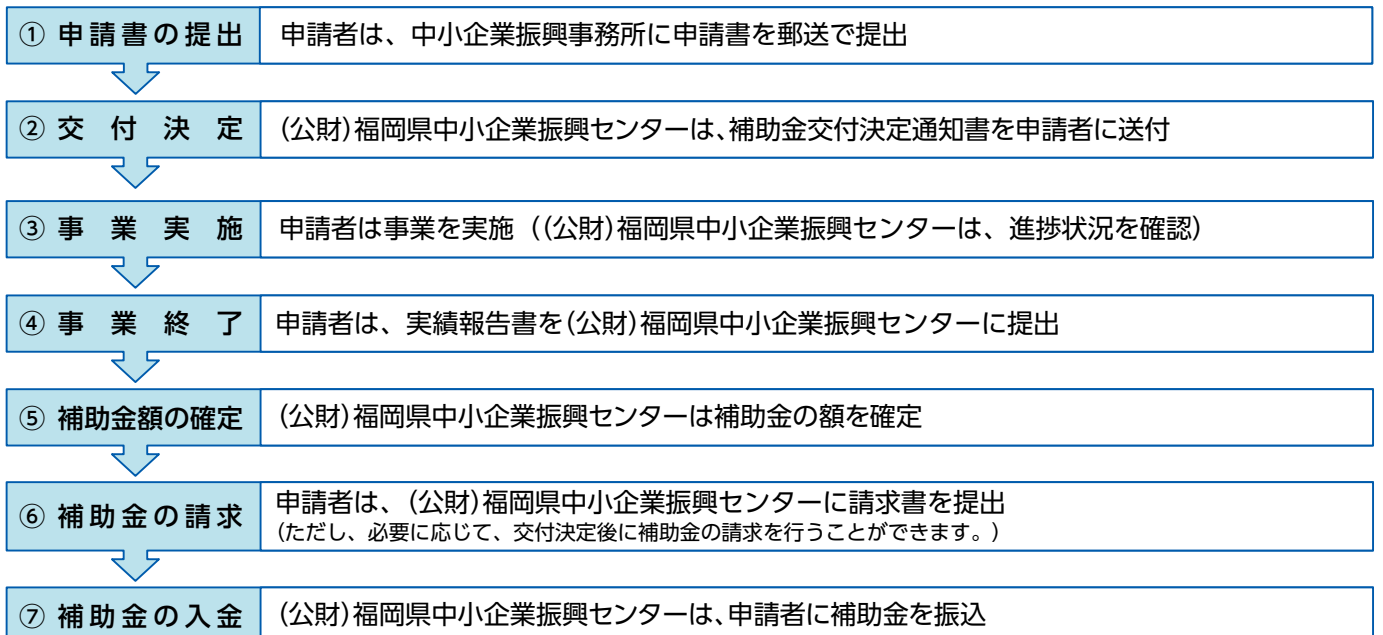
検索

## 提出先 (下記の管轄地域の中小企業振興事務所に郵送してください。)

- 福岡県福岡中小企業振興事務所  
〒812-0046 福岡市博多区吉塚本町9番15号  
中小企業振興センター1階  
☎ (092) 622-1040  
福岡市、筑紫野市、春日市、大野城市、宗像市、  
太宰府市、古賀市、福津市、糸島市、那珂川市、  
宇美町、篠栗町、志免町、須恵町、新宮町、久山町、粕屋町
- 福岡県久留米中小企業振興事務所  
〒830-0022 久留米市城南町15-5  
久留米商工会館3階  
☎ (0942) 33-7228  
大牟田市、久留米市、柳川市、八女市、筑後市、  
大川市、小郡市、うきは市、朝倉市、みやま市、  
筑前町、東峰村、大刀洗町、大木町、広川町
- 福岡県北九州中小企業振興事務所  
〒802-0082 北九州市小倉北区古船場町1番35号  
北九州市立商工貿易会館6階  
☎ (093) 512-1540  
北九州市、行橋市、豊前市、中間市、  
芦屋町、水巻町、岡垣町、遠賀町、荻田町、みやこ町、  
吉富町、上毛町、築上町
- 福岡県飯塚中小企業振興事務所  
〒820-8507 飯塚市吉原町6番12号  
飯塚商工会議所ビル4階  
☎ (0948) 22-3561  
直方市、飯塚市、田川市、宮若市、嘉麻市、  
小竹町、鞍手町、桂川町、香春町、添田町、糸田町、  
川崎町、大任町、赤村、福智町

## 補助事業の流れ

\*補助金交付業務は、(公財)福岡県中小企業振興センターが行います。



# 福岡県家賃軽減支援金

新型コロナウイルスの影響で賃料の支払いが負担となっている事業者の皆さまへ

国の「家賃支援給付金」の給付決定を受けた福岡県内の事業者の皆さまに、福岡県内に所在する建物・土地の家賃・地代（賃料）について、福岡県が上乘せして「家賃軽減支援金」を給付します。

※国へ「家賃支援給付金」を申請し、国から給付決定を受けた後に、県へ「家賃軽減支援金」を申請してください

## 給付額

### 基本給付

支払賃料(月額)に基づき算定した給付額(月額)の6倍  
(最大給付額：法人60万円、個人事業者30万円)

	支払賃料(月額)	国の給付額(月額)	県の給付額(月額)
法人	75万円以下	支払賃料(月額)×2/3	支払賃料(月額)×1/15
	75万円超 225万円以下	50万円+[支払賃料(月額)の75万円の超過分×1/3] ※最大給付額(月額)100万円	5万円+[支払賃料(月額)の75万円の超過分×1/30] ※最大給付額(月額)10万円
個人事業者	37万5千円以下	支払賃料(月額)×2/3	支払賃料(月額)×1/15
	37万5千円超 112万5千円以下	25万円+[支払賃料(月額)の37万5千円の超過分×1/3] ※最大給付額(月額)50万円	2万5千円+[支払賃料(月額)の37万5千円の超過分×1/30] ※最大給付額(月額)5万円

\*支払賃料(月額)が、法人は225万円、個人事業者は112万5千円を超える場合は、最大給付額を支給

### 北九州市内の休業協力要請（6月1日～18日）に応じた事業者に対する特例加算

支払賃料(月額)×10分の1  
(最大給付額：法人22万5千円、個人事業者11万2千5百円)

## 申請受付期間

2020年7月27日(月) 9時～2021年2月28日(日) 24時

※申請に誤りが無ければ1週間以内で給付することとしています。

## お問い合わせ先

申請要件や必要書類等、詳しくは福岡県のホームページからご確認ください。

福岡県家賃軽減支援金に関する相談コールセンター（8月末まで土、日、祝日も開設しています）

TEL: 0570-010833

福岡県家賃軽減支援金ホームページ

URL: <https://www.pref.fukuoka.lg.jp/contents/yachin-keigen-fukuoka.html>



## 福岡県中小企業技術・経営力評価制度

### 評価制度とは？

福岡県中小企業技術・経営力評価制度は、決算書では把握が難しい自社の事業の実態について、専門家が現地ヒアリングを行い、客観的に分析した評価書を発行するものです。評価書により、自社の“強み”と“弱み”を正しく理解することで、問題点課題解決や経営戦略の策定、金融機関への融資相談、経営方針の作成等にご活用いただけます。自社の現状を確認したい方、既存事業の見直しや、新規事業へのチャレンジについてお悩みの方におすすめです。

### 選べる2つのコース

利用対象：福岡県内に本社登記を行っている中小企業者（個人事業主含む）

	標準型	シンプル型
申込条件	経営革新計画承認企業、その他	経営革新計画承認企業、その他
利用負担金(消費税込)	73,000円	37,000円
発行期間	申込から約3カ月	申込から約1カ月半

福岡県信用保証協会による利用負担金補助を受けることができます(実質無料)。

令和2年度においては、新型コロナウイルスの影響により売上高が前年同期比で15%以上減少している場合、本制度を無料で利用することができます。

### お問い合わせ

福岡県ベンチャービジネス支援協議会 福岡県中小企業技術・経営力評価制度 事務局 林田 辻 松本  
〒812-0011 福岡市博多区博多駅前2-9-28 福岡商工会議所ビル8F  
TEL:092-710-5991 FAX:092-710-5809  
Email:fgk@fvm-support.com URL:http://f-vbs.org/hyoukaseido/



## 福岡よかところビジネスプランコンテスト2020 ビジネスプランの募集を受け付けています！

福岡県では、地域の魅力や強みを活かし、地域課題を解決するビジネスプランを募集する「福岡よかところビジネスプランコンテスト」を開催します。地域資源・地域課題とビジネスアイデアを掛け合わせ、福岡を一緒に元気にしてくれる多くの方の募集をお待ちしております！

**受賞者へは賞金が付与されます！ぜひお申込みください！**

- 大賞 50万円 (1件)
- 部門賞 10万円 (3件)

### 1 募集内容

福岡県内で創業を希望する方  
※詳細は以下のホームページにてご確認ください。

### 2 募集期間

6月15日(月)～8月31日(月)

### 3 申込み

詳しい募集要項、事業計画書、応募要件チェックシート様式は以下のホームページをご覧ください。  
⇒ <https://fukuoka-yokatoko.biz>



# 暑中お見舞い申し上げます



令和2年 盛夏

ポリエチレンフィルムの直販メーカーとして、ポリ袋・ポリシート等の製品を中心にあらゆる包装資材を取り扱っております。



代表取締役 渡邊 裕美

本社/福岡県遠賀郡遠賀町大字尾崎 1716 番地 2  
TEL 093-281-5111(代) / FAX093-281-5112  
www.nissinkagaku.jp



## 大福メタルエイト株式会社

旧社名:大福シャーリング(有)

SS40t ファイバーレーザー切断可能 (12kw)

SS25t x 10M曲げ加工できます!

ベンディングロール加工もおまかせ下さい。

福岡県朝倉市下浦2331-1

TEL0946-24-1862 FAX0946-24-1864

http://www.daifuku-m8.jp



### 営業品目

精密板金加工・レーザー・タレパン加工  
特殊折曲加工・溶接組立加工  
水産養殖関連機械製造・販売・メンテ  
建築物物設計・製作・施工  
〒811-2114  
福岡県糟屋郡須恵町大字上須恵 1495-1  
TEL 092-932-4166 (代表)  
FAX 092-932-5951

最高の品質・最高の能率・最低のコストで輝かしい未来を築こう

産業機械・金型・  
設計製作・組立据付

### 高木鉄工株式会社

代表取締役社長 高木 浩敏

〒830 0064 久留米市荒木町藤田1423番32  
TEL0942-22-2500  
FAX0942-22-6464  
E-mail: info@takaki-iron.jp  
URL: http://www.takaki-iron.jp  
関連企業: 高木技研株式会社  
〒830-0064 久留米市荒木町藤田1423番地32  
TEL 0942-48-4016  
FAX 0942-48-4017

循環資源の再利用を通じて  
循環型社会の構築に  
貢献しています。

株式会社 田尻商店

代表取締役 田尻 博

熊本県阿蘇郡西原村小森 3584-25  
TEL: 096-279-4661  
FAX: 096-279-4662

代表取締役社長 阪 文孝

キラリ未来技術をアシスト  
アスカコーポレーション(株)

〒822-0007  
FAX (0949) 281244  
TEL (0949) 231033  
直方市大字下城字泰田42718



私たちが笑顔をお届けします。

多機能事業所(就労A・B)放課後等デイサービス  
ひまわりランド  
〒812-0053 福岡市東区箱崎 6-12-50

就労継続支援B型事業所  
ひまわりらんど なかがわ  
〒811-1233 那珂川市市ノ瀬 360

就労継続支援A型事業所  
向日葵とまめき配送センター  
〒813-0035 福岡市東区松崎 3-4-4

ケアステーション向日葵 ●福岡 相談支援事業所 情報  
ひまわりらんど 和自センター (共同生活援助事業 空想入所)  
〒811-0202 福岡市東区和自 1-4-25

株式会社 代表取締役 牧本 貴宏  
〒812-0053 福岡市東区箱崎 6丁目11-9  
http://www.carestation-himawari.com/  
0120-965-848

セラミック、金属の精密加工を世の中に提供



〒800-0115  
北九州市門司区新門司三丁目81番6号  
TEL (093) 481-6051  
FAX (093) 481-6066

# 暑中お見舞い申し上げます



令和2年 盛夏

## 空間創造企業



**CREA PLANNING CORPORATION**  
商業空間の企画・デザイン・設計・施工

代表取締役社長 中田 泰平

## クレアプランニング株式会社

■本社  
〒810-0001  
福岡市中央区天神 4-7-11 9Fビル3F  
TEL 092-724-1115(代) FAX 092-724-1117  
E-MAIL kanri@crea-p.co.jp

■東京オフィス  
〒107-0061  
東京都港区北青山 2-10-17 SOHO 北青山 105  
TEL 03-5413-6587 FAX 03-5413-6588

■工場  
大川テクノセンター(ISO 9001-2015 認証取得)  
〒831-0026  
福岡県大川市大字三丸 1231-2  
TEL 0944-87-2664 FAX 0944-87-2718

佳秀工業では年間25万種100万点の製品を作り続けています。

材質 **400種**  
品目 **25万** 製品 **100万**

## Kasyu's Policy

超少量多品種  
一貫加工  
全品全数検査



大型レーザーによる鋼板切断/ウォータージェット加工  
機械の設計・製作・組立・OEM生産  
化粧品・健康食品の研究開発・製造販売

## 佳秀工業株式会社 ISO9001 認定工場

【本社】福岡県北九州市若松区南二島2丁目24-10  
Tel: 093-701-3131 Fax: 093-701-2111  
【宇佐工場】大分県宇佐市金屋字野田1987-31



- 1 ITソリューション事業
- 2 自動車部品・産業資材製造事業
- 3 技術開発事業
- 4 企画開発事業

### 営業内容

- コンピュータシステム・ITシステム等の情報システム開発
- システムエンジニア、コンピュータープログラマー、オペレーター等の派遣事業
- 自動車内装部品製造販売
- 新製品企画開発製造販売
- 産業物流資材製造販売



福岡営業所 〒812-0011 福岡県福岡市博多区博多駅前2-19-29 博多相互ビル5F TEL 092-433-5168 FAX 092-433-5160  
飯塚工場 〒820-0113 福岡県飯塚市庄内元吉210 TEL 0948-31-0168 FAX 0948-31-0163  
奥谷工場 〒827-0003 福岡県田川郡川崎町大字川崎362 TEL 0947-72-3370 FAX 0947-72-5956  
<http://www.omoto-holdings.com/> Email: info@omoto-holdings.com



## 貸ホール・貸会議室

低料金で皆様のご利用をお待ちしています。

## (株)久留米ビジネスプラザ

〒839-0801  
久留米市宮ノ陣四丁目29-11  
TEL 0942-31-3104 FAX 0942-31-3107  
E-mail office@kurumebp.jp  
URL <http://www.kurumebp.jp>

## MEIHO 株式会社 マイホー

代表取締役社長 永松 克彦



〒822-0001 福岡県直方市感徳811-1  
TEL 0949-26-0006 FAX 0949-26-3800  
URL <http://www.meiho-j.co.jp>

世界のよりよい環境にむけて、より安全に、より省エネな製品を。

非鉄金属の鋳造、加工、溶接のパイオニア  
拡散接合による異種金属の複合製品を製造

## TS 株式会社 戸畑製作所

代表取締役会長 松本 和朗  
代表取締役社長 松本 敏治

本社  
〒800-0211 北九州市小倉南区新曾根8番21号  
TEL (093) 471-7789  
FAX (093) 472-0124  
<http://www.tobata-s.com>

熱処理INOVATION  
真空熱処理のバイオニア  
CVDの操業と九州・四国・中国で  
唯一高温ソルトも  
操業いたしております

ISO9001認定工場

## 高熱炉工業株式会社

代表取締役 廣瀬 友行

〒825-0004  
福岡県田川市大字夏吉2667-6  
TEL 0947-45-6022  
FAX 0947-45-6042  
E-mail: kohnetz@nifty.com

理事長

喜多村 利秀

福岡県石油協同組合

〒812-0034  
F A X ( 0 9 2 ) 2 8 1 1 0 5 0 6 7  
福岡市博多区下呉服町1番15号  
ふくおか石油会館

<http://www.f-ss.net>

# 暑中お見舞い申し上げます



令和2年 盛夏



福岡県学校給食会指定工場  
給食パン・米飯製造工場

**株式会社唐人ベーカリー**  
〒819-0375  
福岡市西区徳永325-1  
TEL:092-807-0222  
FAX:092-807-8144

【店舗】  
「唐人町ポエム本店」(唐人町商店街)  
コッパン専門店「ココッペ」  
(博多阪急地下1F)



株式会社 富士製作所  
代表取締役 **三浦 晃 義**  
本社 〒830-0073 福岡県久留米市大善寺町宮本 293  
TEL:0942-26-5181(代) FAX:0942-26-4548  
E-mail:info@fujiworl.com  
城島工場 〒830-0202 福岡県久留米市城島町下田字古賀江 295 番 5  
TEL:0942-51-5181 FAX:0942-51-5182  
熊本支店 〒860-0844 熊本県熊本市中央区水道町 7-16  
TEL:096-211-8021 (富士水道町ビル)

- 【営業内容】
- 生産設備ライン開発・設計・施工
  - MOX燃料装置開発・設計・施工
  - タイヤ・ゴム製造装置開発・設計・施工
  - 電気機器装置開発・設計・施工
  - 薬品製造装置開発・設計・施工
  - 食品製造装置開発・設計・施工
  - 金型開発・設計・製造
  - テナントビル・立体駐車場事業

明日に翔く万葉の香り



ISO9001+HACCP  
認証取得工場  
**福岡県醤油醸造協同組合**  
理事長 **中村 菊人**  
〒818-0014  
福岡県筑紫野市大字牛島 65 番地  
TEL 092 - 922 - 3831  
FAX 092 - 928 - 3501  
URL <http://www.fsjk.or.jp>

福岡市機械金属工業会

会長 鐘川 邦次朗  
外会員一同

〒811-2414  
FAX (092) 6521288  
TEL (092) 6521053

福岡県糟屋郡篠栗町大字和田1-053  
福岡東鉄工団地協同組合(内)

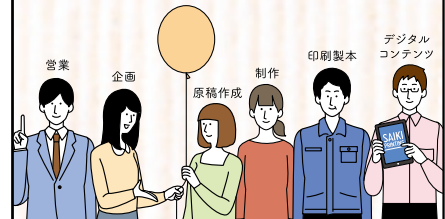
工業用パッキン製作販売  
株式会社バルカー代理店・協力工場

**バルカーパッキン**  
**大安産業株式会社**

代表取締役 **小川 拓郎**

〒803-0801  
北九州市小倉北区西港町90-15  
TEL 093-581-5188  
FAX 093-581-5191

思いをつなげて、  
カタチにする。



**佐伯印刷株式会社**

大分本社・東京・福岡・佐伯・津久見・竹田・由布

大分本社 / 〒870-0844 大分県大分市古国府1155-1  
TEL.097-543-1211 FAX.097-554-4028

福岡県



**プラスチック工業会**

創立55年の歴史  
関連企業60社の団体  
(入会随時受付)

事務局  
筑紫野市上古賀3-2-1  
福岡県工業技術センター内  
TEL・FAX (092) 925-7760

創業1919年(大正8年)  
私たちは、一步一步確実に  
歩んでまいりました

新造船建造と各種プラント工場メーカーとして  
多様化し常に歩み続ける技術と  
生産力を磨き、未来の環境づくりに  
これからも邁進してまいります

**株式会社 小堀船舶工業**

代表取締役社長 廣津 良二

本社 〒810-0075 福岡市中央区港3丁目3-27  
TEL 092-751-0484(代) FAX 092-751-6031  
宮若工場 〒822-0112 宮若市原田字上ヶ原1418-2  
TEL・FAX 0949-52-0022

会長 桑野 龍一

外役職員一同

〒812-0046  
FAX (092) 6221688  
TEL (092) 6221888  
URL <https://www.chuokai-fukuoka.or.jp/>

福岡県中小企業団体中央会

# 暑中お見舞い申し上げます



令和2年 盛夏

## 久留米鉄工協同組合

理事長 豊福 至  
専務理事 古賀 俊宏  
会計理事 泉 敏彦

〒830-0044 久留米市本町2-1-23  
TEL (0942) 341715  
FAX (0942) 341715  
豊国産業ビル203

精密板金加工、配電盤製作など  
想いへ、挑む、ものづくり。



ナサ工業株式会社

〒811-2115 福岡県粕屋郡須恵町佐谷 1323-1  
TEL 092-932-1126  
E-Mail info@nasakogyo.co.jp  
HP http://www.nasakogyo.co.jp/  
Facebook http://www.facebook.com/nasakogyo

あなたのいちばんに。  
FFG 福岡ファイナンシャルグループ

「急な運転資金が必要だ」、  
「店舗改装の借入がしたい」など事業に関する  
融資全般のご相談をお受けします!

ふくぎん  
法人ビジネス  
サポートセンター

☎0120-279-005

午前9時から午後5時45分  
(土日、祝祭日、12月31日から1月3日を除く)



ご相談の内容によっては「ふくぎん  
法人ビジネスサポートセンター」での  
お取扱いができない場合がございます。

福岡銀行



もっと、ずっと、くらしのそばに。

西部電気工業株式会社  
〒812-8565 福岡市博多区博多駅東3-7-1  
www.seibu-denki.co.jp/

## トータルイベント

企画 Planning  
製作 Production  
Setting (Venue) 施工 (会場施設)

コロナ対策

ヒリュウ 装美株式会社  
ヒリュウ 検索



SAKAI FACTORY  
株式会社 酒井製作所

パイプ端末・曲げ加工  
ロウ付け・各種溶接



〒823-0011 福岡県若宮市宮田641番地8  
TEL 0949-32-1290  
FAX 0949-33-2090  
https://www.sakai-factory.com

いつも、何かの  
お役にたきたいと  
願っております。

SUSTAINABLE DEVELOPMENT GOALS  
ミドリ印刷は持続可能な開発目標 (SDGs) を支援しています。

株式会社 ミドリ印刷

【本社】  
〒812-0016  
福岡市博多区  
博多駅南6丁目17番12号  
TEL 092-292-0300  
FAX 092-483-9089

PLS (プラスローゲン) 事業部

今話題の  
脳健康サプリ  
プラスローゲン BOOCS  
スペシャル

絡みにく使いやすい次世代ライン!

極細最強  
アーマード F  
Super PE Filament × Fluorocarbon × Silicone  
INTERNATIONAL PATENT



DUEL 株式会社 デュエル

〒812-0039 福岡市博多区冷泉町 5 番 35 号  
福岡祇園第一生命ビルディング 8 階  
TEL 092-283-5555 FAX 092-283-5580

TKC 会員事務所

「未来」へつながる!



○経営コンサルティング ○事業承継支援 ○相談対策

西郷工務人 さくら優和パートナーズ

福岡本部 代表社員税理士 藤田ひろみ  
〒812-0012  
福岡市博多区博多駅中央街 8 番 1 号 JR.JP 博多ビル 3F  
TEL: 092-441-0012 FAX: 092-473-1448

# 暑中お見舞い申し上げます



令和2年 盛夏

一般社団法人  
福岡県機械金属工業連合会

会長 松本 茂樹  
外会員一同

〒812-0046  
福岡市博多区吉塚本町9番15号  
TEL(092)6121515  
FAX(092)6121517  
E-mail info@fukukien.monodakurijp  
URL http://www.fukukien.monodakurijp

**オリジナルTシャツ**を作いませんか?  
Tシャツ、ポロシャツ、帽子、タオル

スポーツチーム・イベント・サークル  
職場などユニフォームに関する  
お問合せはなんでも受け付けます。

お気軽にご相談ください!

ホームページアドレス <http://www.chiyoda-jp.com>

ユニフォームの株式会社 **チヨダ**

本社 福岡市南区塩原2丁目7番5号  
TEL(092)562-1221(代) FAX(092)562-2511  
久留米 久留米市通東町4番6号  
北九州 北九州市小倉南区北方2-13-3  
飯塚 飯塚市片島1-5-49

**GTC** 歯車加工  
精密部品加工

株式会社 **安永ギヤテック**

代表取締役

安永 博 政  
HIROMASA YASUNAGA

古賀工場 〒811-3122  
福岡県古賀市鷹野1434の1  
TEL 092-946-2240  
FAX 092-946-2225

株式会社  
瓜生建設一工業

代表取締役

瓜生 英史

〒820-0004  
飯塚市新立岩8-15



理研農産化工株式会社

福岡製油工場(福岡市箱崎ふ頭)  
佐賀製粉工場(佐賀市佐賀駅東)

代表取締役  
会長兼社長 鷓池 直之

<https://www.riken-nosan.com/>

**CASIWA**  
SYSTEM TECHNOLOGY

半導体製造装置  
各種省力機械

株式会社 カシワ

代表取締役社長

鈴木 亨

〒830-1113  
福岡県久留米市北野町中宇福王 1423  
TEL.0942-78-7000(代) FAX.0942-78-6838

社会の未来のために、  
私たちができることを。



SUSTAINABLE DEVELOPMENT GOALS



西日本FH



西日本シティ銀行

@ncbankofficial @ncbank\_official

技術と情報のネットワーク・製造業支援企業  
福岡県男女共同参画企業賞受賞  
子育て応援宣言事業賞受賞



株式会社 **紀之国屋**

会長 中村 高明  
代表取締役社長 中村 大志

〒822-0002  
福岡県直方市大字頓野字三本松970  
TEL 0949(26) 1313 FAX 0949(26) 0770

**UMC** TOYO CORK MFG. CORP.  
東洋コルク株式会社

営業品目 <https://www.toyocork.co.jp/>

発泡スチロール製品(EPS) 製造・販売  
「各種緩衝材・食品容器・包材資材・断熱材・建材・工業用シール」

建築内装仕上工事(ネダフォーム工事)  
発泡ポリプロピレン(EPP) 製品 製造  
「自動車部材・緩衝材・容器・LeapEppボード」  
各種包装資材・各種断熱材 販売  
コルク製品全般 販売

防災関連資材  
「床にボン(災害対応型簡易ベット)  
フェイスシールド・パーテーション(飛沫感染防止)」

◆本社: 広島工場  
〒725-0004 広島県竹原市東野町字下垣内1660番地  
TEL 0846(29-1100)代 FAX 0846(29-1200)

◆九州工場  
〒823-0016 福岡県宮若市四郎丸494番地1  
TEL 0949(32-9333)代 FAX 0949(32-9331)

◆防府工場・岡山工場・小倉工場



# 暑中お見舞い申し上げます



令和2年 盛夏



安心・ていねい  
福岡のネット印刷

**ダイプリネット**

www.daipri.net  
0120-092-399

大道印刷株式会社  
〒816-0873 福岡県春日市日の出町6丁目23  
TEL:092-582-0993 FAX:092-573-1796

**株式会社 古賀歯車製作所**

歯車のことなら  
何でもご相談ください

◆本社  
〒830-0063 久留米市荒木町荒木1964-5  
TEL 0942-27-3185 FAX 0942-51-3065

◆東日本営業部  
〒144-0052 東京都大田区平和島6-1-1-5F  
TEL 03-6424-9947 FAX 03-6424-9957

URL <http://www.koga-gear.com>

文具・紙製品・OA事務機  
オフィス家具・インテリア

**BDN** 学校家具  
大型黒板・校具  
企画・製作

株式会社  
**文商永野**

〒812-0022  
福岡市博多区神屋町6番20号  
Tel 092-271-2022 (代表)  
Fax 0120-64-0377

確かな技術力で地域産業の  
育成・支援を続ける九機振  
教育研修事業  
クレーン運転士、玉掛け・床上技能等  
非破壊検査技術講習会、研修室等の開放

材料試験事業  
構造材料等の材料試験の実施

機械加工事業  
各種工作機械による精密機械加工の実施

公益社団法人  
**九州機械工業振興会**

〒804-0003 北九州市戸畑区中原新町1-1  
TEL:093-861-3001 FAX:093-861-3007  
URL:<http://www.kyukishin.or.jp>

**日刊工業新聞社**  
(今必要な情報をお届けします)

ウイズコロナ  
ニューノーマル  
新常态

SDGs  
DX

MaaS  
AI・IoT

**無料試読受付け中!**  
☎092-271-5717

ファビルスはひとつ先の  
快適環境をめざします。

**C** 清掃  
CLEAN  
SERVICE

**E** 設備  
ENGINEERING  
SERVICE

**S** 警備  
SECURITY  
SERVICE

**M** マンション管理  
MANSION  
SERVICE

〒812-0011  
福岡市博多区博多駅前1丁目1番1号  
博多新三井ビル12階  
Tel: 092-431-4611

**ファビルス**

【営業のご案内】

- ◎ 各種ソリューションの販売
- ◎ 地域情報ネットワーク工事全般
- ◎ 情報通信システムの設計・工事・保守
- ◎ モバイルインフラ工事全般

**jke**

富士通パートナー

**情報機器エンジニアリング株式会社**

〒812-0035  
福岡市博多区中呉服町5番14号  
TEL:092-283-8500 FAX:092-282-3265  
URL <http://www.jke.jp>  
E-mail [info@jke.jp](mailto:info@jke.jp)



**アイネス**  
www.ines.co.jp

beyond 2020 Paralymp Art

私たちは障害者アートを応援しています。  
パラリンアートは、「内閣官房 東京オリンピック競技大会・東京パラリンピック  
競技大会推進本部事務局」が管理する「beyond2020プログラム」の認証事業です。

# 中小企業のベストパートナー

県内中小企業の  
4割以上が  
信用保証を  
利用しています！！



信用保証  
協会とは

ニーズに応じた  
資金調達が可能

創業資金や事業拡大資金、  
経営安定のための資金など、  
多様な資金ニーズにお応えします。

公的な保証人

中小企業の皆さまが金融機関から  
事業資金を借入する際に  
「公的な保証人」となり、皆さまの  
資金調達をサポートします。

経営支援の取り組み

中小企業の経営課題に  
応じた各種支援を  
専門家と一緒に  
取り組んでいます。

※審査の結果、ご希望にそえない場合がございます。

【お問い合わせ先】

お客様相談フリーダイヤル

0120-112-249

■本所営業部：092-415-2601  
■大濠支所：092-734-5923  
■北九州支所：093-551-2634

■久留米支所：0942-38-1022  
■筑豊支所：0948-22-3585  
■大牟田支所：0944-52-6011

福岡県信用保証協会

検索

<https://www.fukuoka-cgc.or.jp/>

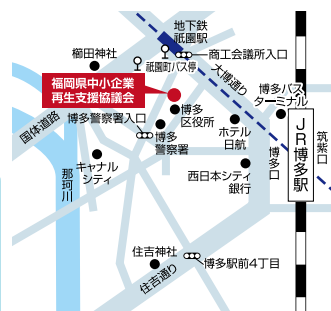


経営の先行きに不安を感じたら  
ご相談ください！  
経験豊富な専門家が  
ご相談に応じます。

福岡県中小企業  
再生支援協議会

中小企業の「事業再生」を  
支援する公的機関です。

事前  
予約制 相談無料・秘密厳守  
お気軽にご相談ください



具体的なご相談事例

売り上げが大幅に減少し、経費削減が追いつかない。資金繰りも苦しくなり、借入金返済の条件変更を検討している。金融機関にどのように説明し相談すればよいか？

今後の事業承継を見据えて、現在の会社の状況を客観的に診断してもらいたい。承継までに会社を立て直す計画をしっかりと練って、次期後継者候補に継いでもらえる会社になりたい。

取引金融機関が、追加融資や折り返し融資になかなか応じてくれなくなった。

過去の過大な設備投資や不動産投資により借入金が膨らみ、現在の金利負担が重すぎる。

すでに借入金返済の条件変更を行っているが、金融機関から事業改善計画を求められている。事業計画策定のポイントについて教えてほしい。

相談無料・秘密厳守  
お気軽にご相談ください

※融資の斡旋は行っていません。あらかじめご了承ください。

お問合せ先

福岡県中小企業再生支援協議会

〒812-0011  
福岡市博多区博多駅前2丁目9番28号  
福岡商工会議所ビル9階

TEL 092-441-1221  
FAX 092-441-1222

[http://www.fukunet.or.jp/keisodan/saisei\\_shien/](http://www.fukunet.or.jp/keisodan/saisei_shien/)

福岡県中小企業再生支援協議会

検索

■相談時間 午前9時～午後5時まで(土日休日を除く)

中小企業者・小規模事業者のみなさんへ

# 地震

## への備えは

# 大丈夫ですか？

少ない負担で  
安心の補償を  
ご提案します！



住宅



お店



事務所



工場

火災共済のご契約に

## 地震危険補償特約

をセットできます！



地震による  
倒壊



地震による  
火災



地震が原因の  
津波



噴火

などにより損害が生じた場合

全壊

地震共済金額の

100%

大規模  
半壊

地震共済金額の

60%

半壊

地震共済金額の

30%

の地震共済金をお支払いします。 ※一部損壊は補償されません。

■建物の地震共済金額が1,000万円の場合の地震共済掛金

▼構造	建物の用法▶	住家物件 建物内に住宅部分がある建物	非住家物件 建物内に住宅部分がない建物
	コンクリート造・鉄骨造(イ構造)		5,100円
	木造(ロ構造)	8,400円	12,200円

地震共済金額は、

1,000万円を上限に  
設定いただけます。

ご加入条件 昭和56年(1981年)6月以降に建築された「建物」が対象です。



福岡県火災共済協同組合

〒812-0046 福岡博多区吉塚本町9-15 TEL 092-622-8071  
福岡県中小企業振興センター8階 FAX 092-622-8838



ファビルスはひとつ先の  
快適環境をめざします。



清掃  
LEAN SERVICE

- 日常清掃、定期清掃  
(床面洗浄、カーペット洗浄、ワックス作業)
- 特別清掃  
(窓ガラス清掃、外壁清掃) など



設備  
ENGINEERING SERVICE

- 日常運転管理 ・ 設備機器定期保守
- 空気環境測定、水質検査 ・ 消防、防災設備点検
- 貯水槽清掃、汚水雑排水槽清掃 ・ 害虫及びネズミ駆除など



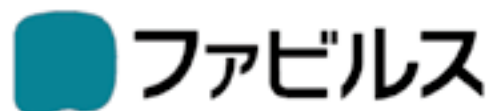
警備  
SECURITY SERVICE

- 常駐警備、防災管理 (有人管理)
- 交通誘導、雑踏警備
- 集中管理システムによる機械警備 (ファビックス) など



マンション管理  
MANSSION SERVICE

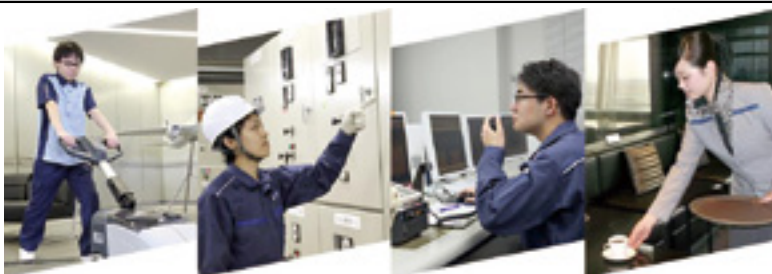
- 管理組合事務代行 ・ マンション管理人
- 各種リフォーム工事



〒812-0011

福岡市博多区博多駅前1丁目1番1号 (博多新三井ビル12F)

TEL 092-431-4611 FAX 092-481-2317



【事業内容】

- 建物施設・設備 保守管理業務 (電気・空調・衛生・搬送・消防設備管理、危険物貯蔵所管理 他)
- 特殊機械設備 保守管理業務 (搬送設備・自動倉庫設備管理、セキュリティ用特殊機械設備管理 他)
- 清掃業務 (日常・定期・特別清掃業務、害虫防除、各種水槽清掃 他)
- 施設警備業務 (建物施設警備、航空機監視業務 他)
- 受付業務 (受付業務、接遇業務、メール室業務 他)
- 空港旅客サービス (ラウンジ業務、乗継案内、電動カート、手荷物宅配取次業務)
- 空港保安警備業務 (ハイジャック防止検査、従業員検査、受託手荷物検査)
- 建築工事 (リフォーム・外装・内装・塗装工事、各種設備工事 他)
- その他の業務 (マンション管理、施設管理、省エネ、植栽管理 他)

ANAスカイビルサービス株式会社

〒144-0041 東京都大田区羽田空港3-5-10

【お問合せ先】

受付時間	9:00 ~ 18:00 (土日祝、年末年始を除く)	
サービス・見積	経営企画部営業統括課	03-6700-2805
採用	ビジネスセンター	03-6700-2808



ビジ  
サポ ふくおか



編集・発行 / (公財) 福岡県中小企業振興センター

毎月1回10日発行 第220号 通巻544号  
〒812-0046 福岡市博多区吉塚本町9番15号 福岡県中小企業振興センタービル  
URL <http://www.joho-fukuoka.or.jp/> E-mail [info@joho-fukuoka.or.jp](mailto:info@joho-fukuoka.or.jp)  
TEL (092)622-6230 FAX (092)624-3300  
発行日 / 令和2年8月10日 印刷所 / 佐伯印刷株式会社