

キラリと光る企業を応援 Business Support Fukuoka

ビジサポ ふくおか

公益財団法人 福岡県中小企業振興センター <http://www.joho-fukuoka.or.jp/>

Management News
for Business

Vol.225
2021.1

06 Hello,Company! No.47

株式会社amon

08 ふくおかフードビジネス支援事業

比翼鶴酒造

柳川酒造

10 海外駐在員レポート No.224

TERRA(照) パンコクトンロー店

04 Hello,Company! No.46

最・尖端を、世界へ。



チタン製品 ラインナップ

高度なテクニックが要求されるさまざまなチタン加工品について、山一は、多量、少量のロットにかかわらず迅速かつ柔軟に誠意を込めて対応します。チタンだけでなく、ハステロイ、タンタル、ジルコニウムなどのご要望にもお応えします。

スクリーシャフト



角型ホッパー



冷却コイル (管径 50A)



フィンクーラー



ラインミキサー



冷却攪拌パイプ



バスケット



再熱器



真空チャンバー



【特注品の設計製作】

防錆、軽量化、フリーメンテなどお客様の問題解決はもとより、建築、機械、プラントなどあらゆる分野の新製品開発に対し、設計、製作とリアルタイムで対応します。

株式会社 山一製作所

本社／第一工場：北九州市門司区松原3-4-2 〒800-0064

TEL.093-381-2234

FAX.093-381-2235

<http://www.yamaichi-net.co.jp>

E-mail:info@yamaichi-net.co.jp

INDEX

年頭のごあいさつ	02
Hello,Company! No.46	04
I-PEX株式会社	
Hello,Company! No.47	06
株式会社amon	
ふくおかフードビジネス支援事業	08
比翼鶴酒造	
柳川酒造	
海外駐在員レポート No.224	10
TERRA (照) バンコクトンロー店	
知財活用事例 No.7 ~外国出願のポイント~	11
ぬちまーす 《常識をくつがえす製塩法が生んだ自然海塩》	
福岡県からのお知らせ	13



年頭のごあいさつ



公益財団法人 福岡県中小企業振興センター

理事長 桑野 龍一

年頭にあたり謹んで新年のごあいさつを申し上げます。

皆様におかれましては、健やかに新春をお迎えのこととお慶び申し上げます。

昨年は世界各国で新型コロナウイルスの感染拡大の影響を受け、人・モノの動きや経済活動が強く制限された一年でした。日本国内でも経済的な打撃は大きく、一刻も早く新型コロナウイルス感染症が終息し、経済が回復することを願っております。

このような状況に対応するため、国や県では各種の金融対策・経済対策が実施されています。当センターでも福岡県と連携し、経営革新実行支援補助金や同感染防止対策補助金、無料専門家派遣、新型コロナウイルス感染症対応資金利子補給補助金の交付など、コロナ禍でお困りの県内中小企業の皆様への支援に努めてまいりました。本年も、オンラインを活用した非接触型での事業の実施など、引き続き様々な手法を活用し、県内中小企業の皆様の経営課題に対し、「ワンストップサービスセンター」として総合的な支援を実施してまいります。

無料の経営相談窓口である「福岡県よろず支援拠点」は、新型コロナ発生以降、テレビ電話による相談が増加しております。地域の皆様に身近な相談窓口として、全国で最も多くご利用いただいておりますが、引き続き相談者の満足度や課題解決数の向上に努めてまいります。

経営の課題解決のため企業に直接出向き、専門的な助言・指導を行う「専門家派遣事業」を引き続き実施するとともに、これから創業する方に対しては、「福岡よかところ起業支援金」を交付して支援してまいります。

また、中小企業の経営安定と受注確保を図るため実施し、毎年数億円の成約実績を挙げている取引のあっせん及び展示会・商談会については、本年はオンラインを中心とした展示会・商談会、企業情報データベース「フクオカビジネスマッチングサイト」による取引拡大支援を行います。「下請かけこみ寺」では下請取引に関する助言・指導に取り組んでまいります。

「ふくおか6次産業化・農商工連携サポートセンター」「ふくおかフードビジネス支援事業」では、6次産業化・農商工連携に取り組む県内の農林漁業者及び加工・流通・販売事業者の皆様に対し、個別相談やセミナー、商談会等を開催し、商品開発や販路拡大を支援してまいります。

さらに、「知的財産支援センター」では、県内中小企業等の特許や商標など知的財産の課題解決や知的財産を活用しての製品開発、海外展開等について支援するとともに、福岡県の重要な産業のひとつである自動車産業に関しましては、オンラインによる商談会・展示会を実施し、取引拡大を図るほか、自動車産業アドバイザーによる取引支援等を実施してまいります。

今後も、県内中小企業の振興と発展のため、中小企業の皆様への支援に全身全霊を傾け、より一層努めてまいり所存でございますので、当振興センターを積極的にご活用賜りますようお願い申し上げます。

最後になりましたが、本年が皆様にとって幸多き年となりますよう祈念いたしまして、新年のご挨拶とさせていただきます。

新年

年頭のごあいさつ



福岡県知事

小川 洋

謹賀

新年あけましておめでとうございます。

昨年は、災害と新型コロナウイルス感染症への対応に全力を挙げる一年でした。

また、11月には、本県で初めて、高病原性鳥インフルエンザが発生しました。

「令和2年7月豪雨」により、本県は、4年連続の災害となりました。それぞれの被災地の一日も早い復旧・復興に、引き続き、全力で取り組んでまいります。

新型コロナウイルスが世界中でまん延し、私たちの生活や経済に大きな影響を与えています。県では、感染防止対策、医療提供体制の確保と併せ、県民の皆さまの生活の支援や事業者の皆さまの事業継続の支援などに取り組んできました。

県民、事業者の皆さま、医療従事者をはじめ社会を支えていただいている多くの皆さまのご理解、ご協力、そしてご尽力に改めて感謝申し上げます。

本県の景気は、依然として厳しい状況にありますが、持ち直しの動きが見られます。

新型コロナ対策と災害からの復旧・復興、これらを着実に進めるとともに、一日も早く地域の経済を立て直していきます。

こうした厳しい時こそ、将来の発展の種を撒く、芽を育てることが大切です。このため、次の三つに取り組んでいきます。

第一に、「新たな成長産業の創出」です。

宇宙に挑戦する県内企業が増え、ブロックチェーン企業やバイオベンチャーの集積も進んでいます。こうした、福岡発の新しいビジネスの創出に、力を入れていきます。

第二は、「人と企業の新たな受け皿づくり」です。

頻発する自然災害とコロナ禍による人々の地方への移住・定住の意識の高まり、企業の本社、研究開発機能の分散化の動きを捉え、福岡県がその受け皿として選ばれるよう、魅力を高めることが重要です。

そのため、住み慣れたところで「働く」、長く元気に「暮らす」、お子さんを安心して産み「育てる」ことができる「地域社会づくり」を一層進めていきます。これは、これまで進めてきた地方創生の基本と変わるものではありません。

国際的な受け皿として、「TEAM FUKUOKA」、産学官挙げて国際金融機能の誘致を目指していきます。

また、新型コロナなど人獣共通感染症に対応するため、ワンヘルスの理念に立った取り組みを進め、その拠点の早期整備を目指します。

第三は、「将来の発展基盤の充実と安全・安心で災害に強い福岡県の実現」です。

県内各基幹道路の整備、下関北九州道路の早期実現などとともに、防災減災対策、国土強靱化に取り組めます。

そして、地球温暖化への対応。洋上風力発電など再生可能エネルギーの導入、省エネ対策、水素エネルギーの利活用を進め、脱炭素社会の実現を目指します。

いよいよ、東京オリンピック・パラリンピックの開催です。5月に県内で行われる聖火リレーで、県全体を盛り上げていきます。また、10月に北九州市で開催される体操、新体操の世界選手権大会を成功させ、本県の魅力を国内外に発信してまいります。

コロナとの闘いは、これからも続きます。社会全体で感染防止を図りながら、丑年らしく、一歩一歩着実に社会経済活動のレベルを上げてまいります。

ポストコロナを見据え、県内各地の魅力を高め、福岡県を元気にしていきます。そして、日本海側に位置し、アジアを向いた一大拠点として発展をさせ、九州、日本を引っ張っていきます。

新年が公益財団法人福岡県中小企業振興センターおよび会員の皆さまにとりまして、素晴らしい一年となりますよう心からお祈りいたします。



「ふくおか」の
元気な企業を訪ねて。

Hello, Company!

No.46

I-PEX株式会社

I-PEXはパソコンやスマートフォンなど高性能電子機器向けコネクタや自動車向けセンサ、さらには半導体製造装置も手がけるメーカーです。独自技術による精密金型の製造で創業。金型の一貫生産を強みに樹脂製品を自ら作るなどして製品分野を広げてきました。最近では、匂いセンサやトルクセンサなど、新たな分野にも挑戦しています。福岡県内には小郡工場、大野城工場、大刀洗工場があります。さらに小郡市には今年、人材育成などの拠点となるI-PEXキャンパスを開設しました。



開放感あふれるI-PEXキャンパスのロビー

DATA | 企業概要



企業名 I-PEX株式会社
代表者 土山 隆治
所在地 (I-PEXキャンパス) 小郡市小郡2409-1
TEL 0942-23-8808
FAX 0942-23-8818
URL www.corp.i-pex.com
従業員 400人(国内全体約2000人)
事業内容 コネクタおよびエレクトロニクス機構部品事業、自動車電装・関連部品事業、半導体設備事業ほか

最・尖端を、世界へ。

第一精工からI-PEXに



コネクタは高性能電子機器などに使われる

I-PEXは2020年8月、第一精工から社名変更しました。新たなコーポレートビジョンでは「ライフスタイルの変革を促す、ものづくりソリューションエキスパート」を掲げました。これまで

培ってきた生産技術とユーザー志向の対応力を融合し、あらゆる領域に事業を広げていこうとしています。

同社にとって福岡は3カ所の生産拠点を置く重要な地域です。グローバルに展開しながらも各拠点は地域に根を下ろし、それぞれの地で地場企業として認識されています。

キャンパスで人材育成

同社は、事業領域の拡大を支えるのは人材だとして育成に力を入れています。その証しとなるのが小郡工場近くに開設した「I-PEXキャンパス」です。大学のキャンパス跡を取得し、グループの中核を担う拠点として整備を進めています。「キャンパス」の名を付けたことにも人材育成への思いがうかがえます。



オフィスは明るく開放感がある

受け継いだ建物は荘厳さが随所に見られ、大講義室や教室も活用しています。一方、個人の机の位置を固定せずにその時々に応じて自由に机を選ぶフリーアドレスやリラックスできるスペースなどにも改装し、働きやすさや快適性を追求した最先端オフィスを実現しました。国際グループであるため集う人材の国籍も多彩で、寮など長期滞在環境も整えています。

次世代技術に対応する

キャンパス敷地では金型を製造する「金型棟」の整備が進んでいます。2022年春の操業開始を予定し、品質向上や生産の効率化を強化する計画です。



多様な活躍が期待される匂いセンサ

世界で実用化が進む第5世代通信（5G）

など、生活に限らずモノづくりも変える技術革新は続きます。自動車は自動運転が進展し、工場ではロボットと人が協力して働く場面が増えると予想されます。

I-PEXの製品はそれら次世代技術に対応します。金型は現在よりも難易度が高いものが求められます。また、例えば軽量化を目的に部品を金属から樹脂に切り替えると、それを加工する金型が求められます。

コネクタなど通信関連製品では、通信技術の高度化に合わせて通信品質の安定に貢献する製品が欠かせません。また、社会全体でセンサが使われる場所は増えていきます。同社のトルクセンサはロボットなどの分野で、匂いセンサは危険の察知や農産物の成熟度や鮮度の測定、健康管理での活躍が期待されます。

MESSAGE

担当者の声



深町 次義 購買部 課長

（公財）福岡県中小企業振興センターの支援を受けたことで展示商談会などを通じた新規協力工場の開拓ができました。今後も地場企業との取引拡大への協力を期待しています。I-PEXキャンパスは、福岡地区の中心拠点として、またグループの教育研修拠点として、今後ますます重要な役割を担う計画です。将来的には、工場見学ルートの整備や敷地内施設の地域への開放など、当社の魅力を広くアピールできる開かれた拠点を目指します。

（お問い合わせ） 情報取引推進課 TEL：092-622-6680

「ふくおか」の
元気な企業を訪ねて。

Hello, Company!

No.47

株式会社amon

amon (アモン) は、北九州市の小倉駅周辺で美容室を3店舗展開しています。2013年に「amon H&D」古船場本店をオープン。企業規模の拡大にあわせて個人事業から転換。16年に法人化して小倉駅前店を、19年に平和通り店をオープンしました。さらに(公財)福岡県中小企業振興センターの専門家派遣制度を利用して、店舗マネジメント力の向上や人材育成など、経営環境の整備に力を注いでいます。



美容師として平和通り店に立つ武田社長

DATA | 企業概要



企業名 株式会社amon
代表者 武田 英紀
所在地 北九州市小倉北区古船場町9-11-201
TEL 093-531-0082 (古船場町本店)
FAX 0943-73-7570
URL <http://www.amonoma.com>
従業員 35人(パート含)
事業内容 美容室経営

マネジメントを強化し 愛される美容室に

強い組織づくり

法人化以来、「髪でまちをデザインする」という企業理念を掲げる amon。武田 英紀社長は「“髪の綺麗”を通し、北九州のお客さま、スタッフに出会い、人生を豊かにしながら生きていく」と美容への熱い思いを語ります。



会社のあるべき姿を熱く語る武田社長

自社の基本方針に「髪のケアを中心に、お客さまの期待を超えるサービスを提供する」「お客さまに信頼され続ける会社、信頼しあえる社員環境にする」などを掲げます。ただ会社の規模拡大につれて、社内をまとめ直し、成長戦略を描ける強い組織づくりが急がれるようになります。

そこで20年6月、地元支援者の紹介を得て(公財)福岡県中小企業振興センターの専門家派遣制度を利用。中小企業診断士のアドバイスをもとに全社員が経営方針を理解し、目標に向かってベクトルを合わせる体制づくりがスタートしました。

経営の見える化

制度を活用して目に見えて変わったのは「会社としてやるべきことがはっきりと決まり、社員の行動目標が明確化したこと」(武田社長)。従来は社長だけが経営全般を把握していましたが、社員の経営参加を意識し、各店長に裁量を委ねて売り上げ意識と責任を明確化しました。店舗ごとのムダを洗い出すなど、店舗状況の見える化につなげました。

経営の可視化で「各店のマネジメント力が向上し、社員が目標を意識して方針が行き届くようになった」と、武田社長は手応えを感じています。



2019年8月にオープンした平和通り店

活発な社内環境が力



社員みんなの力で、愛される店づくりを

人材育成にも力を入れていきます。美容師の技能向上に対して店長が育成カリキュラムを作成するほか、専門部署でサポートします。

20年は新型コロナウイルス感染拡大の影響を受けました。ただ、社員同士で活発に意見交換できる社内環境が、苦境の今を乗り切る力となっています。社員の努力と工夫により顧客サービスは充実してきており、売り上げも伸びています。

MESSAGE

経営者の声



武田 英紀 社長

今は、良い組織が作れて仕事が楽しいです。これまで組織マネジメントを説く「識学」などの書物を読みあさり、勉強もしてきました。売り上げが20億円になるまでは、自分の歩みを止めてはいけないと思っています。夢は地元・北九州への恩返し。美容師の成長とともに会社を成長させ、日本一働きたい美容室にする。北九州で美容師になりたい人材を支えられる会社を目指したいです。

〈お問い合わせ〉 企画調整課 TEL : 092-622-5432

比翼鶴酒造

日本酒づくりの原点。 酒づくりで有名な城島町でつくり続ける味

～日常に寄り添いまた飲みたくなる日本酒～

「福岡県酒類鑑評会 吟醸酒・本醸造酒の部」で4年連続金賞を受賞等、さまざまな賞を受賞しています。



酒で有名な城島町で歴史と伝統を 持ち、受け継がれる日本酒

お酒で有名な福岡県久留米市城島町。城島町では現在も4つの酒造がお酒づくりを行っています。「比翼鶴酒造」は、城島町で明治28年に創業した歴史ある酒造です。明治40年に醸造試験所から発行された「灘及城島酒造調査書」が城島の酒づくりとして全国で紹介され、その後のお酒の発展に繋がったという歴史があります。

また、城島町は平野に囲まれていてお酒づくりに必要なお米がよく育つことや、筑後川があり質のいい地下水が汲み上げられること。さらに12月～3月頃の明け方にグッと気温が下がる気候が、酒づくりに適しているといわれています。



中でも「比翼鶴酒造」がすごいのは、精米機と地下水を汲み上げる浄水場を持っていること。これらは現在、他の酒造にはほとんどなく、昔ながらのものです。

お米の精米から瓶詰まで、日本酒をつ

王道。昔ながらの懐かしい味わい。 日常に寄り添う日本酒たちはギフトにも

くる全工程を8名で行います。確かな技術を持った職人たちが歴史ある城島町で、愛情を込めて日本酒の製造を行っています。

いつもそばに寄り添って「また飲みたくなる」のが、「比翼鶴酒造」の理想のお酒。味わい深く、飲み飽きない日本酒を目指し、日々酒づくりに励まれています。

比翼鶴酒造の代表銘柄である「上撰比翼鶴」。飲み飽きしない、優しい口当たりが特徴です。「王道」の味なので、日本酒が初めての方や、「比翼鶴酒造」の日本酒はどんな味なんだろう?という方にまず飲んでみて欲しい一本です。取締役社長 二ノ宮啓克さんは毎日この日本酒を飲んでおり、常温で飲むのがおすすめです。

すっきりして飲みやすい「比翼鶴純米



酒」。昔ながらの懐かしい味わいで、純米ならではのうま味が楽しめます。

食事中に飲むおいしい日本酒をお探しの方にぜひ飲んでいただきたい味で、お寿司や和食などあつさりとした料理によく合います。

「上撰 比翼鶴」は、「福岡県酒類鑑評会 吟醸酒・本醸造酒の部」で4年連続金賞を受賞。

「比翼鶴純米酒」は「福岡国税局管内酒類鑑評会 純米酒の部」と「福岡県酒類鑑評会 純米吟醸酒・純米酒の部」で3年連続ダブルで金賞を受賞しています。

「比翼鶴」は、雌雄一体となって飛ぶ鳥という意味で夫婦仲の良さの象徴とされ、幸せのお酒とも呼ばれています。そのため、お祝いに送られる方も多いのだとか。

ご自宅で楽しんだり、大切な方に贈ったり：日常に寄り添うお酒をぜひ一度味わってみていただきたいです。

比翼鶴酒造
インフォメーション

福岡県久留米市城島町内野466-1

詳しい取材記事はコチラです。➡

もっと福岡 比翼鶴酒造 検索

柳川酒造

130周年を迎える歴史と伝統が ありながら多品種製造へ挑戦する酒造

～現代のライフスタイルに合わせて楽しめるお酒たち～

歴史を守りながらも、時代に合った多品種製造を続ける柳川酒造。
日本酒をはじめ、あなた好みのお酒を見つけて楽しめます。



130年受けつがれる製造。福岡県産100%の水とお米でつくる妥協なしの味

今年130周年を迎える「柳川酒造」。2019年に旧「目野酒造」から社名変更したのは、柳川市唯一の酒造として、町の魅力のひとつとして存在していきたいという思いから。

蔵は海拔0mの場所にあり、元々は海でした。その関係で、お酒づくりに使用している筑肥山地の清流の水は、種類としては軟水ですが、お酒づくりに使うには硬水よりのお水なのだそう。

この水を使うと「はやわき」で発酵が早くなり、「柳川酒造」の日本酒の特徴である「ピリッと辛口」の日本酒に仕上がります。

お米は福岡県産100%の「山田錦」を使用。ひとつの産地にこだわらず「福岡県産」と幅を持たせているのは、その年に土地土地で一番よくできたものを選び



で使い、品質を保つためのこだわりです。
日本酒製造の技術を活かした多品種製造。お好みのシーンに合わせて楽しんで。

130年間培った日本酒製造の技術をもとに、多品種展開を行う「柳川酒造」。それは「大切なのは歴史を守りながらも時代に合ったものに変化させていくことです」という代表取締役 目野忠治郎さんの思いから。

近年は「お酒の飲み方が昔とは変わったと感じる」といいます。食事やお酒の「ストーリー」を楽しむ方が増えているのだと

そこで、かつて日本酒一本だった製造から、焼酎、リキュール、どぶろく…と、品種を増やすことに挑戦してきました。

例えば「吟仕込み本格米焼酎まゆり」は、キリッと飲みやすく、どこか日本酒を感じさせる味わいながら味はしっかり



焼酎なのです。それは、日本酒製造の技術と、大吟醸を発酵させる際の専用酵母を使っているから。薄めず、ストリートやロックで飲むのがおすすめの「吟仕込み本格米焼酎まゆり」。お食事と一緒にすっきり楽しめるお酒です。

その他、梅酒やどぶろくなども、日本酒をつくってきた経験・技術が活かされた独自のお酒に仕上がっています。

日本酒をつくってきた技術を使い、新たなお酒づくりへの挑戦を行う「柳川酒造」。その歴史の深さやお酒づくりの工程を知って楽しむのも醍醐味。また、数々のおいしいお酒は、食事に合わせて選んだり、はたまた食後のデザートのようにお酒のみで楽しんでほしいんです。

あなたの興味やライフスタイルに合わせて楽しみ方が選べる「柳川酒造」。ぜひ一度、お好みのお酒を選び、飲まれてみてください。

柳川酒造
インフォメーション

福岡県柳川市三橋町百町766番地

詳しい取材記事はコチラです。➡

もっと福岡 柳川酒造

検索



海外駐在員レポート

No. 224



バンコク事務所
副所長
堀田 高広

TERRA (照) バンコクトンロー店

株式会社othello(オセロ)(本社:福岡市中央区)は、福岡で居酒屋TERRA(照)を2店舗(渡辺通と博多駅周辺)運営している。名物は魚料理と自慢の「魂の煮込み」料理。さまざまな料理に「九州の美味」をつめこんで、「福岡、九州の美味を楽しむならTERRA(照)で」と思ってもらえるお店を目指し続けている。2020年7月に多数の日本人駐在員やその家族が住むトンローに1号店をオープンした。トンロー店の責任者である内川氏にお話を伺った。

進出の経緯



内川 智貴 Manager

当初は現在のトンロー店とは別の場所で、2019年の開店に向けて準備を進めてきたが、不動産や営業許可の問題により、その場所での開店を断念。その後、現在のトンロー店の物件を見つけ、2020年3月

の開店を目指して準備を進めていたところ、コロナの影響によるタイ政府の非常事態宣言発令により、再び開店延期を余儀なくされた。非常事態宣言の緩和を受け、同年7月ようやく開店することができた。

店舗運営について

タイ政府の非常事態宣言発令により、内装業者が地方に帰ってしまう等の理由で店舗の内装工事が行えなくなり、従業員全員で力を合わせて約2か月かけて内装工事を自分達で行った。また、3月の開店に向けて仕入れていた食材を無駄にしたいとの思いから、ツイッターで看板メニューである豚の角煮の無料配布を呼びかけ、約500名のお客様に配達した。この時に配達したお客様が、現在も来店してくださるお客様となっている。TERRA(照)では現地のフリーペーパー等での広告宣伝は行っていないにも関わらず、7月の開店から11月現在まで毎日予約で満席とのこと。連日の盛況ぶりから、タイのテレビ局からも取材を受け、今後放送されるとさらなるお客様の増加が予想される。食材は、基本的に日本産を使用して



豚の角煮

いるが、イカ等現地でも品質の良い食材が手に入る場合には、現地のものを使用しており、新たなメニュー開発にも取り組んでいる。

内川氏は学生時代の居酒屋でのアルバイトの経験から接客の楽しさに目覚め、バンコク以前にも海外での飲食店経営に携わった経験を有する。内川氏曰く「海外ではお客様との距離が近く、日本よりお客様と親密な関係を築くことができるのが魅力。」とのこと。従業員にも内川氏の思いを伝えており、接客に際しては、注文を伺うだけではなく、お客様と何か会話をすることを心がけるよう指導している。連日満席のTERRAであるが、開店から定期社員旅行を企画し、従業員同士の結束を深めている。

今後の展望

2020年12月には、トンローと同様、日本人が多数住むブロンボンに全室個室の新店舗をオープンする予定。今後もバンコク市内に店舗を拡大していきたいとのこと。九州の美味とお客様との関係を深める接客により、今後も多店舗展開していく様子を引き続き注視していきたい。



店舗内観

組織名: TERRA(照) バンコクトンロー店
代表者: 内川 智貴
所在地: 111/4 Ekamai 5, Sukhumvit 63, Wattana, Bangkok 10110
TEL: +66(0)2121-7534
従業員数: 13名
事業内容: 飲食店業・サービス業

福岡県知的財産支援センターでは、平成18年度より福岡県内の中小企業を対象に知財に関する基礎知識の普及啓発を目的として、「知的財産権実務者育成セミナー」を開催しています。全9回にわたりセミナーの講義テーマに沿った事業経営に役立つ知財活用事例を専門家の方々に紹介していただきます。なお、本セミナーは日本弁理士会九州会、弁護士知財ネット九州沖縄地域会のご協力を頂いています。

※新型コロナウイルス感染症対策のため本年度の「知的財産権実務者育成セミナー」は中止になりました。

知財活用事例 No.7 ～外国出願のポイント～

ぬちまーす 《常識をくつがえす製塩法が生んだ自然海塩》 米国特許第6500216号など

今回取り上げた株式会社ぬちまーすの特許技術で製塩した「ぬちまーす」は、一般的な自然海塩に比べてミネラル含有量が多く、世界一多くの種類のミネラルを含むとして2000年にギネス認定されたことで知られています。

この特許技術が世に出るまでは、海水を釜で煮る方法に比べてミネラルを損なわない自然塩の製造方法として、多数の竹の表面に海水を流れ落ちさせる間に風や太陽熱で水分を蒸発させて濃縮する方法等が知られていたそうです。(参考:特許第3250738号公報)

これに対して、株式会社ぬちまーすの設立者である高安正勝氏は、自らがラン栽培で生み出した技術を転用しました。常温下で水を気化させるために、遠心力を利用して水の霧化に成功したということです。(参考:日本弁理士会発行の「ヒット商品はこうして生まれた!」)

「ヒット商品はこうして生まれた!」によると、本技術は、国内の特許に加え、諸外国でも特許化を図られています。アメリカの他、ニュージーランド、オーストラリア、韓国、カナダ、中国で特許化されたといえます。なお、その後、少なくとも欧州では特許化されたようです。

一般に、各国での特許要件に新規性・進歩性が挙げられます。そして、新規性・進歩性の判断の比較対象となる従来技術には国内の技術だけでなく海外の技術も含まれます。これは、原則として日本で特許を取得した技術は、海外でも特許化が期待できることを意味します。事実、特許審査ハイウェイ(PPH)といって、日本で特許を取得した内容と同内容に限定することで、通常より早く審査を行って特許化を期待できる国が存在します。(詳細は特許庁ウェブサイトをご参照ください <https://www.jpo.go.jp/system/patent/shinsa/soki/pph/index.html>)

ただし、上記の新規性・進歩性といったいわゆる実体的要件だけでなく、時期的要件・手続的要件など、厳密な特許要件は各国ごとに異なります。そのため、日本で特許を取得したといっても各国の知的財産制度に精通した現地の代理人を通じて各国制度に留意した権利化プロセスが必要です。そのため、現地代理人の選定にも細心の注意が必要です。

また、本年1月から欧州商標にはBrexit(ブレグジット:英国のEU離脱)の影響が出ることが想定されます。具体的には、権利化済みの欧州商標は、自動的に英国でも保護されます。しかし、出願中の欧州商標については、改めて英国現地で出願し直す必要があります。英国現地の代理人を改めて選任することが必要な場合もあると思われます。なお、欧州特許条約は欧州連合とは異なる枠組みであるため、欧州特許には影響がありません。

海外でビジネス展開しようとする場合、生産国、輸送中継国、販売国での権利化が必要といわれます。どの国で権利化するにせよ、現地パートナーとの提携が重要なケースが頻繁にあります。今回の事例でも韓国で合弁会社を設立して現地生産を始めたということです。このような場合、合弁会社や現地パートナーとの関係で特許権の移転・共有・ライセンス契約といった選択肢の検討を要します。ライセンス契約の場合には、独占的な契約を結ぶのか否か等、各国の特許法をふまえた検討すべき点が多く存在しますので、やはり現地代理人の力が必要となります。さらに、「現地における営業トークの観点から、どのような権利内容が望ましいか」についても権利化プロセスが終了する前に現地パートナーと検討しておくことは事業展開に有意義であると思われます。

弁理士・博士(工学) 峰 雅紀(みねまさき)

MINE 特許事務所 所長

国内外の特許・商標の権利化業務に従事。特に特許翻訳が得意。環境改善に貢献する技術を応援しています。

住所:福岡県福岡市中央区大手門1-8-8-403



出典:株式会社ぬちまーすのHP
(<https://www.nuchima-su.co.jp/>)

ニプロ株式会社総合研究所(ライフサイエンスサイト)にて展示商談会を開催

「福岡県技術提案展示商談会」

開催日：令和2年12月17日(木)

会場：ニプロ株式会社総合研究所ライフサイエンスサイトiMEP
3F「ニプロホール」
(滋賀県草津市野路町3023番地)

主催：(公財)福岡県中小企業振興センター

共催：福岡県

協力：(公財)飯塚研究開発機構



展示商談会の様子



福岡県中小企業振興センター
桑野理事長あいさつ

12月17日、人工臓器、検査・診断薬、注射・輸液、医療用医薬品、医療用ガラス部材などの研究開発ならびにニプログループ全ての生産技術開発を行っているニプロ株式会社総合研究所において所内開発部門技術者・研究者、設計者、購買担当者向けに県内企業34社が自社技術、製品等をアピールする展示商談会を開催しました。

県内企業が有する技術力・製品を展示し、開発担当者等と直接折衝することで、開発段階からの参入を目指す提案型の展示商談会として、当センターでは初めて医療機器メーカーでの開催となりました。

会場では、優れた技術力等を有し、ニプロ(株)との受注拡大を図ろうとする県内34社の企業が、自社技術力・製品をより効果的にPRするために限られた展示スペースを最大限有効活用すべく趣向を凝らした展示で来場者を迎えていました。

142名が来場し、各ブースでは熱心な説明や商談が行われ、見積依頼や再度の訪問要請をいただくなど大きな成果を上げることができました。

出展した企業からは「これまで取引のない医療機器メーカー開発ご担当者様から意見をもらえるいい機会だ。是非今後もこのような展示商談会を続けてほしい」といった言葉も頂き、この展示商談会が県内企業の医療機器業界への新規参入に結びつく入口となることを期待しております。

○県内出展企業34社(順不同)

藤井精工(株)	(株)高口精密工業	(株)熊本精研工業	(株)岳将	森合精機(株)メタル事業部
(株)九州プレジジョン	(株)東洋硬化	九州リオン(株)	U-TEC(ユーテック)(株)	(株)メイホー
東フロコーポレーション(株)	(株)ピーエムティー	(株)幸和	有明技研(株)	(株)AKシステム
(株)スペシャルエフエックス スタジオ N研究所	I-PEX (株)	(株)マツオ	(株)TRIART	(株)エヌエフティ
(株)陽和	平井精密工業(株)	(株)シューマン	(株)カトー精工 福岡事業所	日本ファインテック(株)
(株)ブーリアン	(株)坂田精密	日本タングステン(株)	三菱ケミカル(株) 西日本支社九州エリア	(有)瀏上熔接
新北九州工業(株)	(株)ロジック・リサーチ	(株)アドウェルズ	(株)パーツ精工	

福岡県新型コロナウイルス感染症緊急対策 中小企業経営革新実行支援補助金



新型コロナウイルス感染症の拡大に伴う経営環境の変化に対応するため、新たな取組みにチャレンジする中小企業の方に、新規事業に必要な経費を補助します。

募集期間

令和2年5月7日～補助金予算額（6億2500万円）に達するまで
※9月補正予算において増額しました。

対象者 (すべてに該当)

- ・福岡県内の中小企業者
- ・経営革新計画の承認を受けていること（申請中を含む）
- ・新型コロナウイルス感染症の影響で、売上が前年同月比で15%以上減少しており、その後2か月間を含む3か月間の売上が前年同期比で15%以上減少すると見込まれること

補助内容

補助率：対象経費の3/4（円未満切り捨て）
補助金額：上限50万円

補助対象期間

令和2年4月1日～令和3年2月28日

対象事業

新商品や新サービスの開発、生産又は提供
商品の新たな販売方式や新サービスの提供方式の導入 等

対象経費

謝金、旅費、会場借料、広報料、材料・消耗品費、機器賃貸料、委託費、
その他計画事業において必要と認める経費

具体例①

飲食店がデリバリーやテイクアウトを開始

【対象経費】

食品容器や保温保冷容器の購入、
クーポン券印刷、雑誌掲載料 等

具体例②

ヨガスタジオや料理教室がオンライン
レッスンを開始

【対象経費】

ウェブサイトの改修費
映像機材等の購入 等

具体例③

カラオケボックス店がテレワーク用の
個室に一部改装

【対象経費】

改装に要する資材の購入
ネット回線の工事費 等

福岡県ホームページ

提出にあたっては、「中小企業経営革新実行支援補助金交付要綱」をご確認ください。
「【福岡県新型コロナウイルス感染症緊急対策】中小企業経営革新実行支援補助金」（福岡県ホームページ）のご案内 <http://www.pref.fukuoka.lg.jp/contents/keieikakushin-jikkoushien.html>
確認できない場合は、下記までご連絡ください。



〈お問合せ先〉 福岡県商工部新事業支援課新分野推進係 TEL：092-643-3449（平日9時～17時）

医療・福祉関連機器産業への参入や取引拡大をお考えの方へ ～福岡県の医療・福祉関連機器産業振興支援策のご案内～

○医療機関の現場ニーズを解決するものづくり企業を募集！

飯塚病院、福岡県済生会飯塚嘉穂病院、飯塚市立病院の担当者が、「医工連携フォーラム in 飯塚」において公開した現場ニーズを掲載します。

「自社なら対応可能」「もっと詳しく知りたい」等お申込み、お問い合わせは、飯塚研究開発機構の担当者までご連絡ください。ヒアリングの後、医療機関へおつなぎします。

No.	所属機関 診療科名 職種	ニーズ名称	ニーズ内容	カテゴリー
1	飯塚病院 臨床工学部 臨床工学技士	カプセル内視鏡の遠隔モニタリング	患者さんに身に付けていただく機器の画面で状況把握しているため、消化管の状況把握に時間を要したり、検査中の患者さんの自由度が低下してしまう。	電気機械器具
2	飯塚病院 臨床工学部 臨床工学技士	消化器内視鏡の手技(ERCP)の処置具カート	市販のステンレスカートを使用しているが、デバイスの保管・操作が煩雑になって手術時間の延長や感染リスクが上がる可能性がある。 ※ERCPとは内視鏡を使った胆道、膵管の造影検査のこと	機械器具 金属製品 プラスチック製品
3	飯塚病院 臨床工学部 臨床工学技士	操作しやすいエネルギーデバイススイッチ	腹腔鏡手術は、多くのデバイスを使用するが、その数が増えると操作するフットスイッチが増加し、手術環境が煩雑になり、手術時間の延長や操作ミスリスクが上がってしまう。	電気機械器具
4	飯塚病院 臨床工学部 臨床工学技士	清潔野から操作できる无影灯	小開腹を行う際などは、无影灯を使用するが、操作パネル付近に人がいない場合に无影灯操作に難渋する状況があり、点灯するまでに時間を要している。	電気機械器具
5	飯塚病院 中央放射線部 診療放射線技師	X線検査の障害にならないバックボード	現在のバックボードはX線吸収性物質で、患者の被曝線量が増加するほか、診断にも影響。また、バックボードの下にフィルムを設置する際にバックボードを持ち上げると、患者さんの落下リスクもある。※バックボードは、患者移送時に全身固定するもの	プラスチック製品
6	飯塚病院 看護部 看護師	傾斜路でも安全なストレッチャー	ストレッチャーで傾斜路を通る際、患者さんの転倒・落下リスクがかなり高く、特に下り坂では、細心の注意を払いながら運搬している。上り坂での運搬でもかなりの力が必要となる。	機械器具、 金属製品
7	飯塚病院 看護部 看護師	使いやすいペン型インスリン	現状のペン型インスリンには投与単位を合わせる小さな表示窓があるが、この窓がとても小さく、見えにくい。	プラスチック製品 電気機械器具
8	済生会飯塚嘉穂病院 経営企画室 事務	自浄作用のあるフェイスシールド	フェイスシールドは通常使い捨てであるが、品薄の状態においては、アルコールでふき取りながら複数回使用することがある。アルコールでふき取ることで透明度が失われていき、診療に支障をきたすことがある。	プラスチック製品
9	済生会飯塚嘉穂病院 経営企画室 事務	設置するだけで部屋を陰圧にできる装置	感染症患者を入室させる陰圧室の数に限りがあり、感染症患者が増えると陰圧室以外にも入室させなければならない場合がある。	電気機械器具
10	済生会飯塚嘉穂病院 経営企画室 事務	ガウンやエプロンを自作できるキット	感染症が流行することでガウンやエプロンなどが不足し、院内でポリ袋などを用いて応急的に自作する必要がある場合がある。ガウンを1着作るのにかなり時間がかかる。	機械器具
11	済生会飯塚嘉穂病院 経営企画室 事務/臨床工学技士	首掛け式の換気システム	感染症患者対応のため、マスク等で防御を行っているが、患者や医療従事者が首に掛けることで陰圧や陽圧にし、ウイルスを防御できない。	電気機械器具
12	済生会飯塚嘉穂病院 リハビリテーション部 理学療法士	リハビリ室内階段の改良	リハビリテーション室の認可として階段は必須要件であるが、階段の段差の高さが固定されており使い勝手が悪い。	機械器具
13	済生会飯塚嘉穂病院 リハビリテーション部 理学療法士	歩行介助時におけるサポート道具	全介助の歩行介助時には介助に手を取られ、歩行誘導ができない。歩行補助具も高額で何台も購入が困難。また大掛かりな器具のため、見た目訓練を拒否する患者も多い。	機械器具、 プラスチック製品
14	飯塚市立病院 外科 医師	腹腔鏡手術でカメラをフレキシブルに把持するデバイス	外科手術で内視鏡カメラを把持し、フレキシブルに固定できることで、カメラ持ちの役割を担当する医師の代わりとなり、手術開始時間の調整が可能、人件費削減につながる。	機械器具

No.	所属機関 診療科名 職種	ニーズ名称	ニーズ内容	カテゴリー
15	飯塚市立病院 臨床工学室 臨床工学技士	腹腔鏡手術で使用する電気メスフットスイッチを見なくても「切開」「凝固」、どちらを踏んでいるかが分かるデバイス	内視鏡手術（腹腔鏡等）で、モニターから、目を切らずに（目を離さずに）、切開・凝固を認識したい。	電気機械器具
16	飯塚市立病院 リハビリテーション 理学療法士	車椅子フットレスト皮膚保護カバー	皮膚の脆弱な患者のベッドと車椅子の移乗時に、細心の注意を払っているが皮膚を傷つけてしまうことがある。	プラスチック製品 ゴム製品、繊維製品
17	飯塚市立病院 臨床工学室 臨床工学技士	手術室内の各医療機器コード類が床に着かないためのデバイス	手術室では多くの機器からのコード類が床に散乱している状況で、これらのコード、ケーブル類の整理整頓で断線等の破損を防止したい。	機械器具、金属製品 プラスチック製品
18	飯塚市立病院 臨床工学室 臨床工学技士	緊急度を判断できるナースコール	慎重な安全対策が必要となるが、職員の業務（労力軽減）の効率化を図れる手段となるようなコールの色分けで優先順位を認識できる設備	電気機械器具
19	飯塚市立病院 麻酔科 医師	手術室内の酸素飽和度（SpO2）センサーをワイヤレス化	手術中、心電図、血圧計等、多くの生体情報モニターを装着するが、酸素飽和度（SpO2）センサーのコードをワイヤレス化することで安定した装着を行いたい。	電気機械器具
20	飯塚市立病院 臨床工学室 臨床工学技士	透明なマスク	コロナ禍の中、社会的エチケットを改めて考えさせられる。しかし、マスクを着けることで、自分自身、相手の表情が分かりにくく、サービス業でもある医療従事者には接遇面での表情が乏しくなる	プラスチック製品 ゴム製品、繊維製品
21	飯塚市立病院 臨床工学室 臨床工学技士	心電図・呼吸数を測定できる手術台	手術台（ベッド）に寝ると心電図・呼吸数が電極を貼らずにベッドサイドモニターへ表示できる手術台（ベッド）	電気機械器具

このほか飯塚研究開発機構では、医療・福祉関連機器産業への参入を目指し、新製品開発に取り組む県内中小企業を支援するための補助金や企業が開発した医療・福祉関連機器についての製品評価の支援を行っています。医療・福祉機器分野への参入や製品開発をお考えの企業は、お気軽にお問い合わせください。

【お問い合わせ先】（公財）飯塚研究開発機構 樋口、池田
 電話 0948-21-1156 ホームページ <http://www.cird.or.jp>
 メール kenkyu@cird.or.jp

○ふくおか医療福祉関連機器開発・実証ネットワーク

<コーディネータによる支援>

- ・医療福祉機器メーカーOB等の専門家（コーディネータ）が病院等と開発企業のマッチングや企業へのアドバイスを行います。

<医工連携による機器開発支援>

- ・医療機器開発の一貫支援機能を有する九州大学先端医療オープンイノベーションセンターが県内企業の医療機器開発を支援します。

<法規制等への対応支援>

- ・開発相談コンシェルジュによる支援（保健医療介護部薬務課）
- ・医薬品医療機器総合機構（PMDA）による出張相談
- ・医療機器の認証等やISO13485の取得に必要な経費の一部を助成

<その他>

- ・県や国の支援施策やイベント開催などの情報を適宜提供します。
- ・医療福祉機器分野への参入のポイントや法規制への対応等に関するセミナーを開催します。
- ・大規模展示会等で県内企業が開発した医療福祉機器を展示します。



九州大学先端医療
オープンイノベーションセンター

【お問い合わせ先】

ふくおか医療福祉関連機器開発・実証ネットワーク事務局（福岡県商工部新産業振興課）

電話 092-643-3453

ホームページ <https://fukuoka-kikinet.jp/>

メール info@fukuoka-kikinet.jp

- ・年会費等は無料です
- ・メールで支援施策を情報提供します



会員登録は
こちらから



迎

春



令和3年 元旦

SAKATA PRECISION CO.,LTD.

坂田精密は、目立つことより
役立つ事が仕事です。



商号
代表取締役社長
設立
所在地

株式会社坂田精密
坂田 竜太
2009年6月
〒838-0056
福岡県朝倉市中原173-5
TEL:0946-26-4011 FAX:0946-26-4022
E-mail sakata-office@sakata-precision.com
従業員数28名(2021年1月現在)
半導体・液晶・食品関連・自動車関連
医療関連などの製造設備部品加工
<https://sakata-seimitsu.com/>

事業内容
URL

明日に翔く万葉の香り



ISO9001+HACCP
認証取得工場
福岡県醤油醸造協同組合
理事長 中村 菊人
〒818-0014
福岡県筑紫野市大字牛島 65 番地
TEL 092 - 922 - 3831
FAX 092 - 928 - 3501
URL <http://www.fsjk.or.jp>



高松印刷有限会社

印刷物全般・企画製作・広告業務
各種デザイン・ホームページ製作
福岡市東区松島1丁目4-10 〒812-0062
TEL (092)611-0573
FAX (092)611-4055
URL <http://takamatsuweb.com>

非鉄金属の鋳造、加工、溶接のパイオニア
拡散接合による異種金属の複合製品を製造

株式会社 戸畑製作所

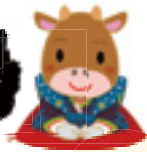
代表取締役会長 松本 和朗
代表取締役社長 松本 敏治

本社
〒800-0211 北九州市小倉南区新曾根8番21号
TEL (093) 471 - 7789
FAX (093) 472 - 0124
<http://www.tobata-s.com>

謹賀新年

昨年のご厚誼に感謝いたしま
すとともに、本年も変わらぬ
ご愛顧の程、よろしくお願
い申し上げます。

清掃・設備管理
警備・マンション管理



株式会社 ファビルス
〒812-0011
福岡市博多区博多駅前1丁目1番1号
博多新三井ビル12階
TEL: 092-431-4611

〒822-0007
TEL (0949) 2310331
FAX (0949) 2812941
直方市大字下境字泰田427-18

代表取締役社長 阪 文孝

キラリ未来技術をアシスト
アスカコーポレーション(株)



代表理事 鍋屋 秀一

小倉鉄工団地協同組合

〒803-0185
FAX 北九州市小倉南区大字石原町一七五番地
TEL 〇九三 一四五一 一〇一五〇
〇九三 一四五 一〇一五二



迎春



令和3年 元旦



大福メタルエイト株式会社

旧社名:大福シャーリング(有)

SS40t ファイバーレーザー切断可能 (12kw)
SS25t x 10M曲げ加工できます!

ペンディングロール加工もおまかせ下さい。

福岡県朝倉市下浦2331-1

TEL0946-24-1862 FAX0946-24-1864

<http://www.daifuku-m8.jp>



福岡県学校給食会指定工場

給食パン・米飯製造工場

株式会社唐人ベーカリー

〒819-0375

福岡市西区徳永325-1

TEL:092-807-0222

FAX:092-807-8144

【店舗】

「唐人町ポエム本店」(唐人町商店街)

コッペパン専門店「ココッペ」

(博多阪急地下1F)



金型・機械部品・装置部品

真空熱処理
エジソンハード処理

ISO9001 : 14001 認証

エジソン熱処理(株)福岡工場

〒820-0701 福岡県飯塚市長尾233

TEL 0948-72-4121

FAX 0948-72-4010

E-mail: info@edison-ht.co.jp

<http://www.edison-ht.co.jp>



貸ホール・
貸会議室

低料金で皆様のご利用を
お待ちしております。

(株)久留米ビジネスプラザ

〒839-0801

久留米市宮ノ陣四丁目29-11

TEL 0942-31-3104 FAX 0942-31-3107

E-mail office@kurumebp.jp

URL <http://www.kurumebp.jp>

福岡県中小企業団体中央会

会長

桑野

龍一

外役職員一同

〒812-0046

F 福岡市博多区吉塚本町9番15号

A 092(092)

X (092)

S 66221888

6221888

40

URL <https://www.chuokai-fukuoka.or.jp/>

一般社団法人
福岡県機械金属工業連合会

会長

松本

茂樹

外会員一同

〒812-0046

福岡市博多区吉塚本町9番15号
TEL(092)61215155
FAX(092)61215178
E-mail: info@fukukien-monodzukuri.jp
URL: <http://www.fukukien-monodzukuri.jp>

本年もよろしく
お願い致します



安心・ていねい
福岡のネット印刷

ダイプリネット

www.daipri.net

☎ 0120-092-399

大逕印刷株式会社

〒816-0873 福岡県春日市日の出町6丁目23

TEL.092-582-0927 FAX.092-573-1718

仏壇仏具の 総合メンテナンス

仏壇の修理屋が
選ぶ国産仏壇の販売



株式会社 浄美堂

〒818-0125

福岡県太宰府市五条1-8-27

TEL 092-929-2514 FAX 092-929-4928

E-mail info@jobido.jp

URL <https://www.jobido.jp>



迎春



令和3年 元旦

バルテクノ株式会社

資源循環の大切さをみんなに未来に



営業品目

精密板金加工・レーザー・タレパン加工
 特殊折曲加工・溶接組立加工
 水産養殖関連機械製造・販売・メンテ
 建築物物設計・製作・施工
 〒811-2114
 福岡県糟屋郡須恵町大字上須恵 1495-1
 TEL 092-932-4166 (代表)
 FAX 092-932-5951

公益社団法人 福岡県産業資源循環協会

会 長 森 史 朗

副会長 竹之内 順 副会長 吉富 慎一
 副会長 小林 久生 副会長 酒田 雅央

〒812-0046 福岡市博多区吉塚本町13-47 福岡県国保会館2F URL <http://www.f-sanpai.com>
 TEL.(092) 651-0171 FAX.(092) 651-1065

株式会社 富士製作所
福岡県産業資源循環協会

代表取締役
三浦 晃 義

本 社 〒830-0073 福岡県久留米市大善寺町宮本 293
 TEL: 0942-26-5181(代) FAX:0942-26-4548
 E-mail:info@fujijworld.com
〒830-0202 福岡県久留米市城島町下田字古賀江 295 番 5
 城島工場 TEL: 0942-51-5181 FAX:0942-51-5182
〒860-0844 熊本県熊本市中央区水道町 7-16
 熊本支店 TEL: 096-211-8021 (富士水道町ビル)

- 【営業内容】
- 生産設備ライン開発・設計・施工
 - MOX燃料装置開発・設計・施工
 - タイヤ・ゴム製造装置開発・設計・施工
 - 電気機器装置開発・設計・施工
 - 薬品製造装置開発・設計・施工
 - 食品製造装置開発・設計・施工
 - 金型開発・設計・製造
 - テナントビル・立体駐車場事業

ポリエチレンフィルムの直販メーカーとして、ポリ袋・ポリシート等の製品を中心にあらゆる包装資材を取り扱っております。



人と未来へ
日進化学株式会社

代表取締役 渡邊 裕美

本社/福岡県遠賀郡遠賀町大字尾崎 1716 番地 2
 ☎093-281-5111(代) / FAX093-281-5112
www.nissinkagaku.jp

〒811-2414
 F T E L 福岡県糟屋郡篠栗町大字和田 1053
 A X (092) 福岡東鉄工団地協同組合(内)
 (092) 65212880
 65212881

会 長 鐘 川 邦 次 朗
 外 会 員 一 同

福岡市機械金属工業会

久留米鉄工協同組合

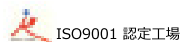
理 事 長 豊 福 至
 専務理事 古 賀 俊 宏
 会 計 理 事 泉 敏 彦

〒830-0044
 久留米市本町 2-23 203 号
 TEL (0942)34-7125
 FAX (0942)34-7155

熱処理INOVATION

大型真空炉・CVD・表面処理・高温ソルトバス

唯一の技術でお客様と共に



高熱炉工業株式会社

代表取締役 小出 哲士

〒825-0004
 福岡県田川市夏吉2667-6番地
 TEL 0947-45-6022
 FAX 0947-45-6042
 E-mail : info@kohnetsuro.com

あなたのいらばんに。 FFG 福岡県ファイナンシャルグループ

「急な運転資金が必要だ」
 「店舗改装の借入がしたい」など事業に関する
 融資全般のご相談をお受けします!

ふくぎん
**法人ビジネス
 サポートセンター**

☎0120-279-005

午前9時から午後5時45分
 (土日、祝祭日、12月31日から1月3日を除く)



ご相談の内容によっては「ふくぎん
 法人ビジネスサポートセンター」での
 お取扱いができない場合がございます。

福岡銀行



迎春



令和3年 元旦

中小企業テクノフェア in九州 2021開催

http://www.kyushu-tf.com/ 同時開催:エコテック2021、西日本製造技術イノベーション2021



(NPO) 北九州テクノサポートのコーディネータによる
ビジネスマッチング支援が特徴の展示会

- 会期: 2021年6月30日(水)~7月2日(金) 3日間(予定)
- 会場: 西日本総合展示場 ※出展料:140,000円/標準小間~(税抜:予定)
- ものづくりの中小企業様の発展を応援する展示会(出展募集中 締切3月19日)

主催: 公益財団法人 北九州観光コンベンション協会
〒802-0001北九州市小倉北区浅野3-8-1 TEL:093-511-6800 FAX:093-521-8845

株式会社 瓜生建設一工業

代表取締役
瓜生 英史

〒820-0004
飯塚市新立岩8-15

工業用パッキン製作販売
株式会社バルカー代理店・協力工場
配管支持金具販売
株式会社昭和コーポレーション
その他配管関連商品

大安産業株式会社

代表取締役 小川 拓郎

〒803-0801
北九州市小倉北区西港町90-15
TEL 093-581-5188
FAX 093-581-5191

創業1919年(大正8年)
私たちは、一步一步確実に
歩んでまいりました

新造船建造と各種プラント工場メーカーとして
多様化し常に歩み続ける技術と
生産力を磨き、未来の環境づくりに
これからも邁進してまいります

株式会社 小堀船舶工業

代表取締役社長 廣津 良二

本社 〒810-0075 福岡市中央区港3丁目3-27
TEL 092-751-0484(代) FAX 092-751-6031
宮若工場 〒822-0112 宮若市原田字上ヶ原1418-2
TEL・FAX 0949-52-0022

MEIHO 株式会社 **メイホー** 代表取締役社長 永松 克彦



〒822-0001
福岡県直方市感徳811-1
TEL 0949-26-0006 FAX 0949-26-3800
URL <http://www.meiho-j.co.jp>

最高の品質・最高の能率・最低のコストで輝かしい未来を築こう
産業機械・金型・
設計製作・組立据付
高木鉄工株式会社

代表取締役社長 高木 浩敏

〒830-0064 久留米市荒木町藤田1423番32
TEL 0942-22-2500
FAX 0942-22-6464
E-mail: info@takaki-iron.jp
URL: <http://www.takaki-iron.jp>
関連企業: 高木技研株式会社
〒830-0064 久留米市荒木町藤田1423番地32
TEL 0942-48-4016
FAX 0942-48-4017



理研農産化互株式会社

福岡製油工場(福岡市箱崎ふ頭)
佐賀製粉工場(佐賀市佐賀駅東)

代表取締役
会長兼社長 鷺池 直之

<https://www.riken-nosan.com/>

ISHIMOK

株式会社
イシモク・コーポレーション

代表取締役社長 石井 泰彦

本社
〒831-0005
福岡県大川市向島1703
TEL 0944-87-6688
FAX 0944-87-6685
URL <http://www.ishimok.co.jp/>



迎春

令和3年 元旦



【新登場!】イベント・販促・広報 支援サービス

「ガチャ」で当てよう!
今話題の
プラスマローゲンサプリ
このデザインQRに
スマホでスキャンしてください!

たすきゅー

マーケティングコンテンツ
作成サービスを印刷物と
オールインワンでご提供!!

**アプリの
インストール
不要!!**

**SUSTAINABLE
DEVELOPMENT
GOALS**
ミドリ印刷は持続可能な開発目標
(SDGs)を支援しています。 ※賞品がなくなり次第終了となります。

株式会社 ミドリ印刷 PLS(プラスマローゲン)事業部

今話題の
**脳健康サプリ
プラスマローゲンBOOCS
スペシャル** 5-UP

【本社】
〒812-0016
福岡市博多区
博多駅南6丁目17番12号
TEL 092-292-0300
FAX 092-483-9089

空間創造企業



**CREA PLANNING
CORPORATION**
商業空間の企画・デザイン・設計・施工

代表取締役社長 **中田 泰平**

クレアプランニング株式会社

■本社
〒810-0001
福岡市中央区天神 4-7-11 クレアル 3F
TEL 092-724-1115(代) FAX 092-724-1117
E-MAIL kanri@creamp.co.jp

■東京オフィス
〒107-0061
東京都港区北青山 2-10-17 SOHO 北青山 105
TEL 03-5413-6587 FAX 03-5413-6588

■工場
大川テクノ&センター (ISO 9001-2015 認証取得)
〒831-0026
福岡県大川市大字三丸 1231-2
TEL 0944-87-2664 FAX 0944-87-2718

技術と情報のネットワーク・製造業支援企業
福岡県男女共同参画企業賞受賞
子育て応援宣言事業賞受賞



株式会社 紀之国屋

会長 **中村 高明**
代表取締役社長 **中村 大志**

〒822-0002
福岡県直方市大字頓野字三本松970
TEL 0949(26) 1313 FAX 0949(26) 0770

UMC TOYO CORK MFG. CORP.
東洋コルク株式会社

営業
品目 <https://www.toyocork.co.jp/>

発泡スチロール製品 (EPS) 製造・販売
「各種緩衝材・食品容器・包材資材・断熱材・建材・工業用シール」
建築内装仕上工事(ネダフォーム工事)
発泡ポリプロピレン (EPP) 製品 製造
「自動車部材・緩衝材・容器・LeapEppボード」
各種包装資材・各種断熱材 販売
コルク製品全般 販売

防災関連資材
「床にボン(災害対応型簡易ベット)
フェイスシールド・パーテーション(飛沫感染防止)」

◆本社：広島工場
〒725-0004 広島県竹原市東野町字下垣内1660番地
TEL (0846)29-1100(代) FAX (0846)29-1200

◆九州工場
〒823-0016 福岡県宮若市四郎丸494番地1
TEL (0949)32-9333(代) FAX (0949)32-9331

◆防府工場・岡山工場・小倉工場

思いをつなげて、
カタチにする。



営業 企画 制作 印刷製本 デジタルコンテンツ

佐伯印刷株式会社

大分本社・東京・福岡・佐伯・津久見・竹田・由布

大分本社 / 〒870-0844 大分県大分市古国府 1155-1
TEL.097-543-1211 FAX.097-554-4028



SAKAI FACTORY
齋井製作所

パイプ端末・曲げ加工
ロウ付け・各種溶接



〒823-0011 福岡県若宮市宮田641番地8
TEL 0949-32-1290
FAX 0949-33-2090
<https://www.sakai-factory.com>

地域密着・暮らしを豊かに!

●自動車●農業機械●建設機械用歯車製作


KOKURA TETSUDO Co.,Ltd.

小倉鐵道株式会社

代表取締役 **木田 文武**

〒822-0031 福岡県直方市植木1245-17
☎0949-29-7087代 ☎0949-29-7088

文具・紙製品・OA事務機
オフィス家具・インテリア



学校家具
大型黒板・校具
企画・製作

**株式会社
文商永野**

〒812-0022
福岡市博多区神屋町6番20号
Tel 092-271-2022(代表)
Fax 0120-64-0377



迎春

令和3年 元旦




**産業用ドローンを活用した
インフラ点検・空撮動画撮影**

tsuru
co.,ltd.

高所点検・調査	安全管理
災害時の状況把握	経年劣化点検
調査後のご提案 etc...	

株式会社 鶴商会

福岡市博多区東比恵 2 丁目 2 番 11 号

☎ 092-411-0474 (代) ☎ 092-473-6676

✉ tsurukk@jcom.home.ne.jp

HPはコチラ 

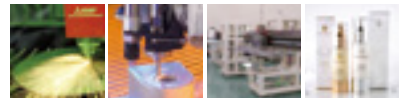
佳秀工業では年間25万種100万点の製品を作り続けています。

材質 **400種**

品目 **25万** 製品 **100万**

Kasyu's Policy

超少量多品種
一貫加工
全品全数検査



大型レーザーによる鋼板切断/ウォータージェット加工
機械の設計・製作・組立・OEM生産
化粧品・健康食品の研究開発・製造販売

佳秀工業 株式会社

ISO9001
認定工場

【本社】福岡県北九州市若松区南二島2丁目24-10
Tel: 093-701-3131 Fax: 093-701-2111
【宇佐工場】大分県宇佐市金屋字野田1987-31

お届けします。 私たちが笑顔を



多機能事業所(就労 A・B)放課後等デイサービス
Himawari Land
ひまわりランド
〒812-0053 福岡市東区箱崎 6-12-50

就労継続支援 B 型事業所
ひまわりランド なかがわ
〒811-1233 福岡市南区 3-6-300

就労継続支援 A 型事業所
向日葵通とまめ配送センター
〒813-0035 福岡市東区松崎 3-4-4

ケアステーション向日葵 福岡 相談支援事業所 情報
ひまわりランド 福祉センター (共同生活援助事業 短期入所
介護後等デイサービス)
〒811-0202 福岡市東区 和自 1-4-25

監事 まさもと (代表) 代表取締役 牧本 貴宏
〒812-0053 福岡市東区箱崎 6 丁目 11-9
http://www.carestation-himawari.com/
TEL 0120-965-848

セラミック、金属の精密加工を世の中に提供

株式会社 KOTANI

〒800-0115
北九州市門司区新門司三丁目81番6号
TEL (093) 481-6051
FAX (093) 481-6066

絡みにくく使いやすい次世代ライン!

極細最強 アーマード F

Super PE Filament × Fluorocarbon × Silicone
INTERNATIONAL PATENT



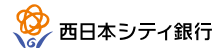
DUEL 株式会社 デュエル
〒812-0039 福岡市博多区冷泉町 5 番 35 号
福岡祇園第一生命ビルディング 8 階
TEL 092-283-5555

社会の未来のために、 私たちができることを。

西日本シティ銀行は、より良い社会の実現を目指し、
SDGs(持続可能な開発目標)への取り組みを
推進しています。
地域のみならず社会の未来のために
地域金融機関としてできることを考え、
グループ一丸となって積極的に取り組んでまいります。



SUSTAINABLE DEVELOPMENT GOALS



Facebook @ncbankofficial Twitter @ncbank_official

中小企業診断士

～地域の中小企業を全力でサポート～

福岡県中小企業診断士協会

一般社団法人

中小企業のための身近な
経営コンサルタント

〒812-0013
F A X アバンダント 84-2003号
(092) 7101-7781
7101-7782
7101-7781

福岡市博多区博多駅東二丁目九十二番
TEL 092-7101-7781

会長 梅山 香里

確かな技術力で地域産業の育成・支援を続ける九機振

教育研修事業

クレーン運転士、玉掛け・床上技能等
非破壊検査技術講習会、研修室等の開放

材料試験事業

構造材料等の材料試験の実施

機械加工事業

各種工作機械による精密機械加工の実施

公益社団法人

九州機械工業振興会

〒804-0003 北九州市戸畑区中原新町1-1
TEL:093-861-3001 FAX:093-861-3007
URL:http://www.kyukishin.or.jp



迎春

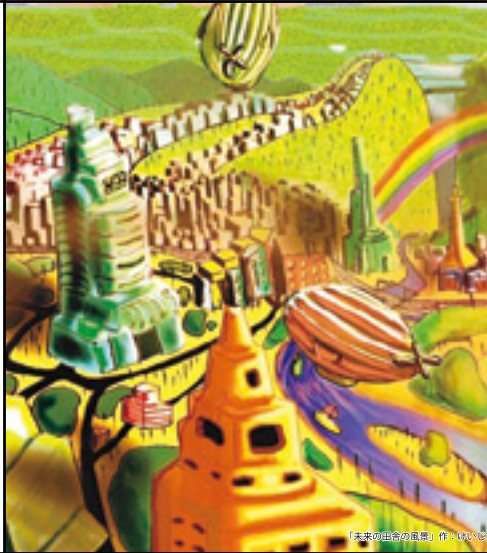
令和3年 元旦



福岡県 プラスチック工業会

創立56年の歴史
関連企業60社の団体
〈入会随時受付〉

事務局
筑紫野市上古賀3-2-1
福岡県工業技術センター内
TEL・FAX (092) 925-7760



アイネス

「安心」と「革新」を創造するIT企業



私たちは障がい者アートを応援しています。

トータルイベント

企画 Planning
製作 Production
施工 (会場施設) Setting (Venue)

コロナ対策

ヒリュー 検索



歯車のことなら
何でもご相談ください

株式会社 古賀歯車製作所

本社 〒830-0963 久留米市荒木町西本1564-5
TEL 0942-27-3285 FAX 0942-51-3045
東京日本支店 〒144-0052 東京都大田区中野町4-1-1-5F
TEL 03-6424-9947 FAX 03-6424-9957
URL <http://www.koga-gear.com>

GTC 歯車加工 精密部品加工 安永ギヤテック

代表取締役
安永 博 政
HIROMASA YASUNAGA

古賀工場 〒811-3122
福岡県古賀市薦野1434の1
TEL 092-946-2240
FAX 092-946-2225

TKC会員事務所

「未来」へつながる!

〇経営コンサルティング〇事業承継支援〇相続対策

西郷上格人 さくら優利パートナーズ

福岡本部 代表社員税理士 藤田ひろみ
〒812-0012
福岡市博多区博多駅中央街8番1号JRJP博多ビル3F
TEL:092-441-0012 FAX:092-473-1448

CASIWA SYSTEM TECHNOLOGY

半導体製造装置
各種省力機械

株式会社 カシワ

代表取締役社長
鈴木 亨

〒830-1113
福岡県久留米市北野町中宇福王 1423
TEL.0942-78-7000 (代) FAX.0942-78-6838

精密板金技術と制御技術で
社会を豊かにする
想いへ、挑む、ものづくり。

NASA INDUSTRY ナサ工業株式会社

〒811-2115
福岡県粕屋郡須恵町佐谷 1323-1
TEL 092-932-1126
E-Mail info@nasakogyo.co.jp



▲ HP はこちら



迎春



令和3年 元旦

QINGDAO BUSAN JAPAN 博多港
SHANGHAI KYUSHU

**使えばわかる
その近さ。**
釜山港まで1日! 上海港・青島港まで2日!!

明日のコンテナ港を目指す
博多港ふ頭株式会社
Hakata Port Terminal Co.,Ltd.
<http://www.hakatako-futo.co.jp>



ちょっと、ずつと、くらしのぞびに

西部電気工業株式会社
〒812-8565 福岡市博多区博多駅東3-7-1
www.seibu-denki.co.jp/

- 【営業のご案内】
- ◎ 各種ソリューションの販売
 - ◎ 地域情報ネットワーク工事全般
 - ◎ 情報通信システムの設計・工事・保守
 - ◎ モバイルインフラ工事全般

jke

富士通パートナー
情報機器エンジニアリング株式会社

〒812-0035
福岡市博多区中呉服町5番14号
TEL:092-283-8500 FAX:092-282-3265
URL <http://www.jke.jp>
E-mail info@jke.jp

企業法務ご担当者の皆様へ

日刊工業新聞 法定公告のご案内

他の日刊紙に比べて割安な料金

- 日経新聞 (204冊、FAX:092-271-3166) **¥1,140,000円 (税別)**
- 日刊工業新聞 (204冊、FAX:092-271-3166) **¥167,958円 (税別)**

迅速な対応
専用で法定公告に専念が可能です。公告の掲載は同社の専用スケジュールにて対応いたします。

お問い合わせ
TEL:092(271)5716
〒812-0035 福岡市博多区中呉服町5番14号
日刊工業新聞社 西野支社 seibu_hotei@mediarikkkan.co.jp

経営相談を受けたい

売上拡大・経営改善等の経営課題に
ワンストップで対応します。

相談申込・お問い合わせ

福岡県よろず支援拠点

((公財)福岡県中小企業振興センター内)

TEL:092-622-7809

福岡よろずホームページ



中小企業のベストパートナー

県内中小企業の
4割以上が
信用保証を
利用しています！！



信用保証
協会とは

ニーズに応じた
資金調達が可能

創業資金や事業拡大資金、
経営安定のための資金など、
多様な資金ニーズにお応えします。

公的な保証人

中小企業の皆さまが金融機関から
事業資金を借入する際に
「公的な保証人」となり、皆さまの
資金調達をサポートします。

経営支援の取り組み

中小企業の経営課題に
応じた各種支援を
専門家と一緒に
取り組んでいます。

※審査の結果、ご希望にそえない場合がございます。

【お問い合わせ先】

お客様相談フリーダイヤル

0120-112-249

■本所営業部：092-415-2601
■大濠支所：092-734-5923
■北九州支所：093-551-2634

■久留米支所：0942-38-1022
■筑豊支所：0948-22-3585
■大牟田支所：0944-52-6011

福岡県信用保証協会

検索

<https://www.fukuoka-cgc.or.jp/>

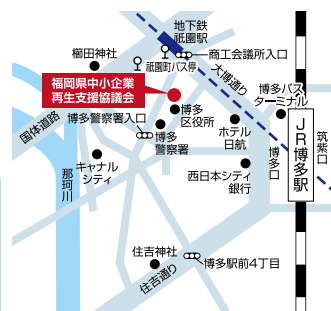


経営の先行きに不安を感じたら
ご相談ください！
経験豊富な専門家が
ご相談に応じます。

福岡県中小企業
再生支援協議会

中小企業の「事業再生」を
支援する公的機関です。

事前
予約制 相談無料・秘密厳守
お気軽にご相談ください



具体的なご相談事例

売り上げが大幅に減少し、経費削減が追いつかない。資金繰りも苦しくなり、借入金返済の条件変更を検討している。金融機関にどのように説明し相談すればよいか？

今後の事業承継を見据えて、現在の会社の状況を客観的に診断してもらいたい。承継までに会社を立て直す計画をしっかりと練って、次期後継者候補に継いでもらえる会社になりたい。

取引金融機関が、追加融資や折り返し融資になかなか応じてくれなくなった。

過去の過大な設備投資や不動産投資により借入金が膨らみ、現在の金利負担が重すぎる。

すでに借入金返済の条件変更を行っているが、金融機関から事業改善計画を求められている。事業計画策定のポイントについて教えてほしい。

相談無料・秘密厳守
お気軽にご相談ください

※融資の斡旋は行っていません。あらかじめご了承ください。

お問合せ先

福岡県中小企業再生支援協議会

〒812-0011
福岡市博多区博多駅前2丁目9番28号
福岡商工会議所ビル9階

TEL 092-441-1221
FAX 092-441-1222

http://www.fukunet.or.jp/keiseiodan/saisei_shien/

福岡県中小企業再生支援協議会

検索

■相談時間 午前9時～午後5時まで(土日休祭日を除く)

中小企業者・小規模事業者のみなさんへ

地震

への備えは

大丈夫ですか？

少ない負担で
安心の補償を
ご提案します！



住宅



お店



事務所



工場

火災共済のご契約に

地震危険補償特約

をセットできます！



地震による
倒壊



地震による
火災



地震が原因の
津波



噴火

などにより損害が生じた場合



全壊

地震共済金額の

100%



大規模
半壊

地震共済金額の

60%



半壊

地震共済金額の

30%

の地震共済金をお支払いします。 ※一部損壊は補償されません。

■建物の地震共済金額が1,000万円の場合の地震共済掛金

▼構造	建物の用法▶	住家物件 建物内に住宅部分がある建物	非住家物件 建物内に住宅部分がない建物
	コンクリート造・鉄骨造(イ構造)		5,100円
	木造(ロ構造)	8,400円	12,200円

地震共済金額は、

1,000万円

を上限に
設定いただけます。

ご加入条件 昭和56年(1981年)6月以降に建築された「建物」が対象です。



福岡県火災共済協同組合

〒812-0046 福岡博多区吉塚本町9-15 TEL 092-622-8071
福岡県中小企業振興センター8階 FAX 092-622-8838



ファビルスはひとつ先の
快適環境をめざします。



清掃
LEAN SERVICE

- 日常清掃、定期清掃
(床面洗浄、カーペット洗浄、ワックス作業)
- 特別清掃
(窓ガラス清掃、外壁清掃) など



設備
ENGINEERING SERVICE

- 日常運転管理 ・ 設備機器定期保守
- 空気環境測定、水質検査 ・ 消防、防災設備点検
- 貯水槽清掃、汚水雑排水槽清掃 ・ 害虫及びネズミ駆除など



警備
SECURITY SERVICE

- 常駐警備、防災管理 (有人管理)
- 交通誘導、雑踏警備
- 集中管理システムによる機械警備 (ファビックス) など



マンション管理
MANSSION SERVICE

- 管理組合事務代行 ・ マンション管理人
- 各種リフォーム工事



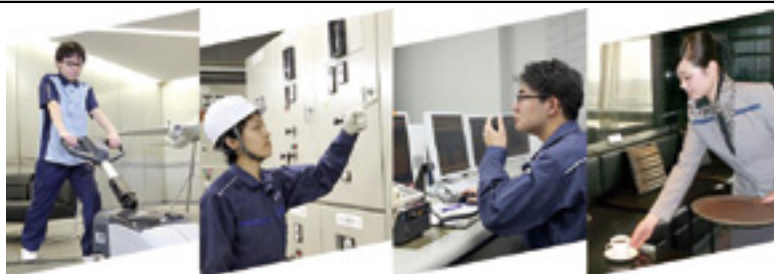
ファビルス

〒812-0011

福岡市博多区博多駅前1丁目1番1号 (博多新三井ビル12F)

TEL 092-431-4611 FAX 092-481-2317

ANA
ANA SKY BUILDING SERVICE



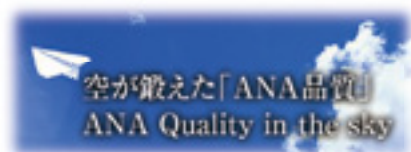
【事業内容】

- 建物施設・設備 保守管理業務
- 特殊機械設備 保守管理業務
- 清掃業務
- 施設警備業務
- 受付業務
- 空港旅客サービス
- 空港保安警備業務
- 建築工事
- その他の業務

- (電気・空調・衛生・搬送・消防設備管理、危険物貯蔵所管理 他)
- (搬送設備・自動倉庫設備管理、セキュリティ用特殊機械設備管理 他)
- (日常・定期・特別清掃業務、害虫防除、各種水槽清掃 他)
- (建物施設警備、航空機監視業務 他)
- (受付業務、接遇業務、メール室業務 他)
- (ラウンジ業務、乗継案内、電動カート、手荷物宅配取次業務)
- (ハイジャック防止検査、従業員検査、受託手荷物検査)
- (リフォーム・外装・内装・塗装工事、各種設備工事 他)
- (マンション管理、施設管理、省エネ、植栽管理 他)

ANAスカイビルサービス株式会社

〒144-0041 東京都大田区羽田空港3-5-10



【お問合せ先】

受付時間	9:00 ~ 18:00 (土日祝、年末年始を除く)	
サービス・見積	経営企画部営業統括課	03-6700-2805
採用	ビジネスセンター	03-6700-2808

ビジふくおか
サポ



編集・発行 / (公財) 福岡県中小企業振興センター

毎月1回10日発行 第225号 通巻549号

〒812-0046 福岡市博多区吉塚本町9番15号 福岡県中小企業振興センタービル

URL <http://www.joho-fukuoka.or.jp/> E-mail info@joho-fukuoka.or.jp

TEL (092) 622-6230 FAX (092) 624-3300

発行日 / 令和3年1月10日 印刷所 / 佐伯印刷株式会社