

キラリと光る企業を応援 Business Support Fukuoka

ビジサポ ふうくおか

公益財団法人 福岡県中小企業振興センター <http://www.joho-fukuoka.or.jp/>

Management News
for Business

Vol.236
2021.12

- 02 景気動向調査
- 04 Hello,Company! No.61
J PRESS株式会社(吉富町)
- 08 グラフdeふうくおか
- 11 海外駐在員レポート No.235
Shizen International Inc.
- 12 知的財産支援センター
中小企業等外国出願支援事業

06 Hello,Company! No.62

能古島の「ピーナッツもやし」 産業の芽に大きく育て

(福岡市)

Noko Bloom Mai

主要加工品目

半導体製造装置部品

医療機器部品

食品機器部品

油圧機器部品

省力化装置部品

精密加工のプロフェッショナル

SAKATA PRECISION

作り手としてのプライドを胸に、縁の下の力持ちであり続ける

株式会社坂田精密

代表取締役社長 坂田 竜太

〒838-0056
福岡県朝倉市中原173-5
tel 0946-26-4011 fax 0946-26-4022
<https://sakata-seimitsu.com/>



SAKATA
PRECISION CO.,LTD.

INDEX

景気動向調査	02
Hello,Company! No.61	04
J PRESS 株式会社 (吉富町)	
Hello,Company! No.62	06
Noko Bloom Mai (福岡市)	
グラフ de 福岡	08
今月のモノづくり PICK UP! 企業	09
株式会社カルカヤ (筑前町)、和田合金株式会社 (北九州市)、 株式会社 Rs-JAPAN 福岡ファクトリー (福岡市)	
よかもん市場今月の PICK UP!	10
福津いいざい (福津市)、巨峰ワイナリー (久留米市)、 いきさん牧場 (糸島市)、独楽 (鞍手町)、 九州電化 (福岡市)、福岡県統計協会 (福岡市)	
海外駐在員レポート No.235	11
Shizen International Inc.	
知的財産支援センター	12
中小企業等外国出願支援事業	
実録ビジネス	13
福岡県中小企業生産性向上支援センター	
福岡県からのお知らせ	14

高齢退職予定者 **キャリア人材バンク** 登録のおすすめ

[利用料]
無料

生涯現役社会の実現に向けて、高齢退職予定者等のキャリア等の情報を登録し、その能力の活用を希望する事業者を紹介することにより、高齢者の就業を支援します。

キャリア人材バンクの求人情報と登録者



高齢者の能力・
経験の活用を希望する
事業者

産業雇用安定センターが
仲介・あっせんします

自らの能力・経験を
生かして働くことを
希望する高齢の方



キャリア人材バンク求人情報

以下のいずれにも該当する受入情報が対象です

- ① 66歳以降も働き続けることが可能なもの
- ② 採用者の能力・経験が生かせるもの
- ③ 採用後の雇用期間が1年以上見込まれるもの

キャリア人材バンク登録情報

事業主登録の場合の対象者

- 60歳以上の在職者の方で
- ・雇用契約期間の満了(※)後に再就職を希望する
- ・66歳以降も働くことを希望する

※定年、継続雇用終了、有期雇用契約期間満了により離職する場合をいいます

個人登録の場合の対象者

- 60歳から70歳までの方で
- ・在職者で再就職を希望する
- ・離職者(※)で再就職を希望する

※本事業の離職者とは離職後1年以内の方をいいます

お問い合わせ先



公益財団法人 産業雇用安定センター

福岡事務所 福岡市博多区博多駅前 2-1-1 福岡朝日ビル6階 ☎ 092-475-6295 FAX 092-434-5272
北九州駐在 北九州市小倉北区浅野 3-8-1 AIMビル2階 ☎ 093-531-7806 FAX 093-531-7906

景気動向調査

すべてのDIマイナスに

調査概要

調査対象：県内中小企業300社

調査時点：令和3年10月集計

調査方法：アンケート調査方式（回収率88%）

概況

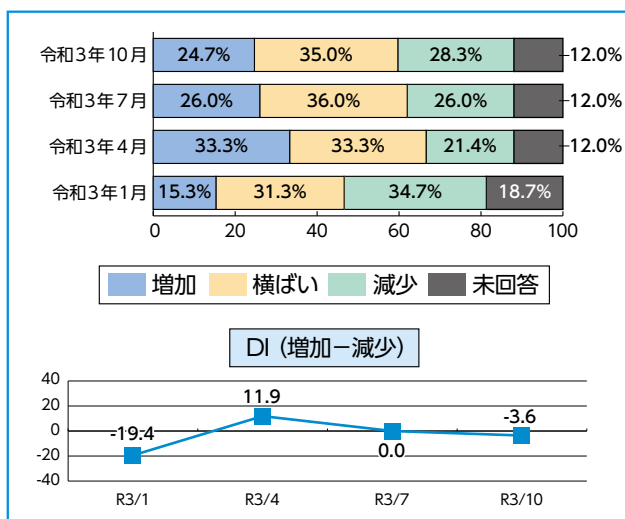
今回調査のDIは「販売価格」以外の項目がすべて落ち込んだ。その結果、DIの全項目がマイナスとなり、景気回復への動きの弱さを示した。前回調査でマイナスから脱してプラスに転じた「売上額の見通し」と「操業度」もマイナス。「販売価格」もマイナス幅が縮小したがマイナスからは脱していない。

※DIは増加した企業の割合から減少した企業の割合を引いたもの。

売上額

DI低下

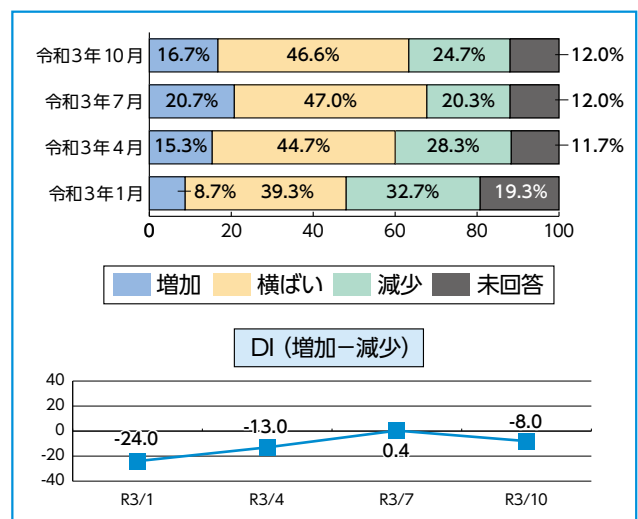
「増加した」の回答が前回調査の26.0%から24.7%に減るとともに「減少した」が前回の26.0%から28.3%に増えてDIが0.0からマイナス3.6に落ち込んだ。業種別では全12業種のうち、増加が減少を上回ったのは「機械」「電機」「ソフトウェア」。「減少した」の方が多かったのは「鉄鋼・非鉄」「金属」「輸送」「プラスチック」「繊維」「その他」「サービス業」。「ゴム」と「卸売・小売業」は増加、減少が同じ割合だった。



売上額の見通し (3カ月位先)

DIマイナスに

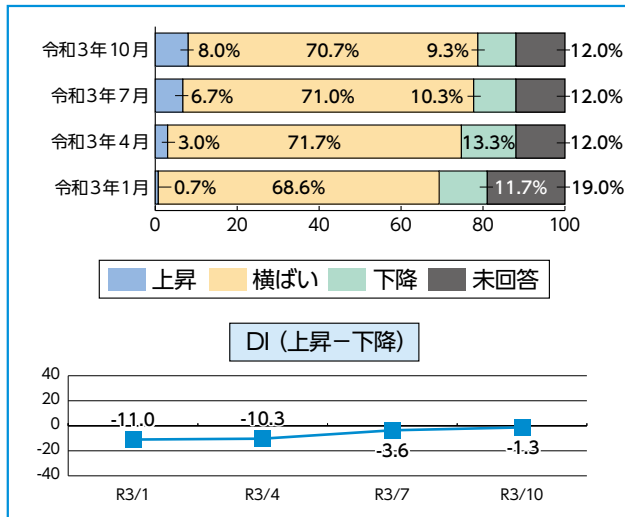
「増加する」の回答が前回調査の20.7%から16.7%に減り、「減少する」の回答が前回の20.3%から24.7%に増えた。その結果、DIがプラス0.4からマイナス8.0へと悪化した。「横ばい」回答が半数近くを占める状況は変わらない。全12業種で増加が上回ったのは「プラスチック」と「ソフトウェア」。減少が上回ったのは「鉄鋼・非鉄」「金属」「機械」「電機」「輸送」「その他」「卸売・小売業」だった。



販売価格
(受注単価)

DIのマイナス幅が縮小

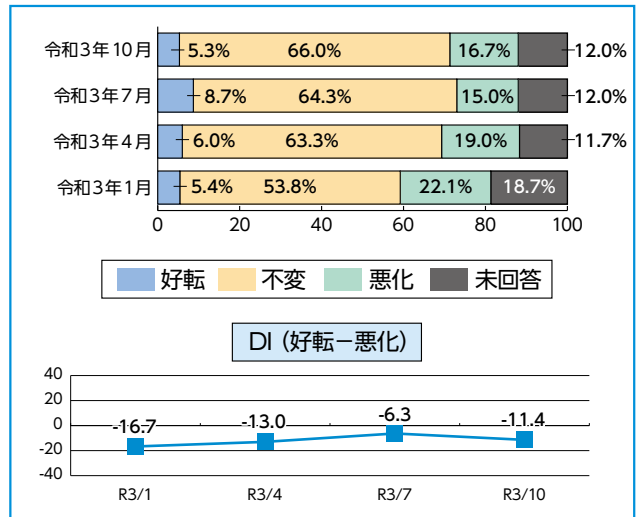
最多の回答は「横ばい」で今回調査でも7割を占める。「上昇」回答が前回の6.7%から今回8.0%に増え、「下降」は10.3%から9.3%に減った。DIは前回はマイナス3.6で今回は同1.3となり、マイナス幅は縮小した。業種別では上昇が下降を上回ったのは「鉄鋼・非鉄」「金属」「繊維」「卸売・小売業」。下降が上回ったのは「機械」「電機」「輸送」「その他」となっている。



資金繰り

DI悪化

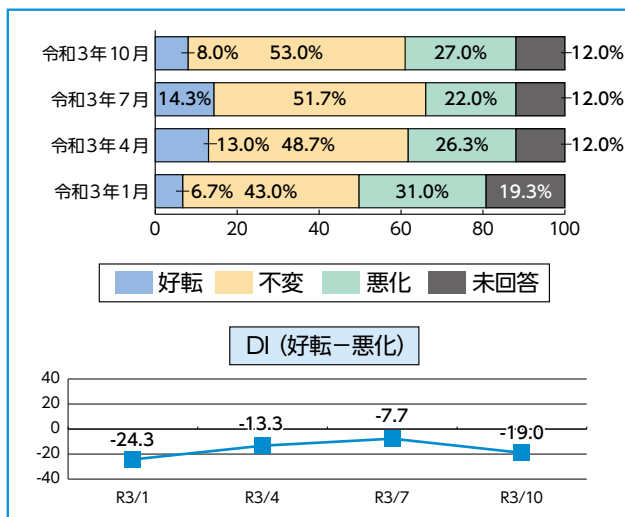
「好転」が前回の8.7%から5.3%に減少し、「悪化」が15.0%から16.7%に増えた。よってDIは悪化して前回のマイナス6.3から同11.4に落ち込んだ。「不変」が過半数を占め、前回の64.3%から66.0%に増加。業種別では、すべての業種で「悪化」が「好転」を上回った。「鉄鋼・非鉄」「電機」「輸送」「ゴム」「繊維」「ソフトウェア」「サービス業」は好転回答がゼロだった。



採算状況

DIのマイナス幅拡大

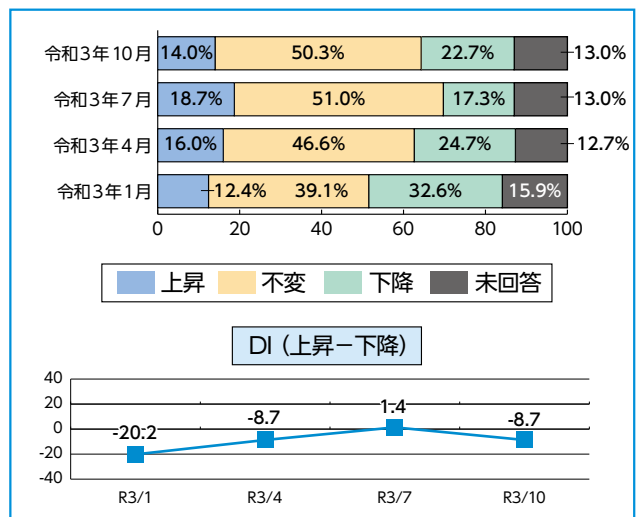
「好転」と答える企業が前回の14.3%から8.0%に減り、「悪化」回答が前回の22.0%から27.0%に増加。DIは前回のマイナス7.7から同19.0となり、マイナス幅が拡大した。「不変」回答が過半数を占め、前回の51.7%から53.0%に。業種別ではすべての業種で「悪化」が「好転」を上回った。「輸送」「ゴム」「その他」「サービス業」は好転回答がゼロだった。



操業度
(ソフトウェア、卸売・小売業、サービス業は除く)

DIマイナスに転じる

「上昇」回答が前回の18.7%から14.0%に減り、「下降」回答が17.3%から22.7%に増えて、DIが前回のプラス1.4からマイナス8.7と、マイナスに転じた。「不変」回答が半数を占める状態は変わらない。業種別で上昇が下降を上回ったのは「機械」のみ。それ以外は上昇と下降が同数だった「ゴム」を除いて下降が上昇を上回った。



「ふくおか」の
元気な企業を訪ねて。

Hello, Company!

No.61

J PRESS株式会社
(吉富町)

溶射という言葉聞いたことがあるでしょうか。世の中に広く知られている溶接は金属同士を接合する加工方法ですが、溶射は金属やセラミックスを溶かし、基材の金属表面に吹き付けて被覆します。溶射施工会社のJ PRESS(ジェイプレス)は、アルミニウムとマグネシウムを混ぜた材料を摂氏1万度近い高温で吹き付けることで、防食性や耐摩耗性を高めて金属の寿命を飛躍的に伸ばします。同社の加工技術は高く評価されており、建物や道路、橋などあらゆる場所に施され私たちの生活を縁の下で支えています。



摂氏8000~10000度の高温で溶射材料を溶融、吹き付ける

DATA | 企業概要



企業名 J PRESS株式会社
代表者 於久(おく) 英俊
所在地 福岡県築上郡吉富町大字広津1344の1
TEL 0979-24-9830
FAX 0979-26-0753
URL <https://jei-press.jp/>
従業員 12人
事業内容 金属溶射施工、各種金型及び治工具設計・製作

溶射技術で 地域、社会、国の発展に貢献する

NEXCO西日本から高い評価

J PRESSは鍛造金型を手がけるハイダイ工業（福岡県吉富町）のグループ企業として1993年に設立しました。元々はプレス機を使って自転車のギアなどを製造していましたが、部品の海外生産が進んだことで受注が急減し、新規事業として溶射を始めることにしました。

手探りのスタートでしたが、北部九州で小型部品向けに溶射を手がける企業は少なく、事業は順調に拡大しています。特に西日本高速道路（NEXCO西日本）からは高い評価を受けており、高速道路やトンネル、橋りように利用するボルトやジョイント部を独占受注しています。



大型から小型まで様々な製品に対応する

100年間は腐食なし

NEXCO西日本からの発注は多い年であればボルトだけで年間8万本程度にのびります。溶射により防食性を大幅に高めることができ、「九州大学や長崎大学での実験においても100年間は腐食しないことを実証済みです」と於久慎太郎主任。膜を均一に塗布する独自の技術は高く評価されています。

一方で売り上げの8割がNEXCO西日本向けで、受

注先を広げる必要性を感じています。また職場環境の改善も課題としてあります。



ネジ穴の中まで防食加工を施す

半導体や航空機に用途拡大を目指す

（公財）福岡県中小企業振興センターからはアドバイスなど、様々な支援を受けています。10月に福岡市のマリメッセ福岡で開かれた「モノづくりフェア2021」にも福岡県のブースの1社として出展し手応えを感じています。大きな展示商談会に出展することで溶射のPRや用途拡大に自信をつけました。

長寿命という点で溶射技術はこれからもなくなるしない技術です。今後は半導体や自動車、航空機部品など多くの分野に用途を広げていく考えです。



最後まで全て手作業で丁寧に仕上げられる

MESSAGE

担当者の声



技術部主任
於久(おく) 慎太郎 氏

代表で父の於久英俊もよく口にしますが、我々は国益につながる仕事をしています。従業員全員が誇りを胸に、責任をもって業務に励んでいます。今後もそれを忘れず、また「共生」の理念の下、地域のため、社会のため、そして国のために微力ながらも溶射技術を駆使して貢献できるように頑張ります。そして従業員が志を高く、楽しく仕事ができ、本人だけでなくその家族の皆がJ PRESSに入って良かったと思えるような会社にしていきたいです。もちろんお客様も協力会社様も全員が幸せであり続ける会社になります。溶射でお困りのことがあれば、ぜひご相談下さい。

〈お問い合わせ〉 情報取引推進課 TEL：092-622-6680

「ふくおか」の
元気な企業を訪ねて。

Hello, Company!

No.62

Noko Bloom Mai (ノコ ブルーム マイ) は、博多湾に浮かぶ能古島で「ピーナッツもやし」を生産しています。小川舞代表が観光農園を運営する傍ら、夫の賢吉さんと二人三脚で営んでいます。島の特産品を多くの人に食べてもらうだけでなく、産業としても大きく伸ばし、島の振興に貢献できる作物として育てる考えです。

Noko Bloom Mai
(福岡市)



ピーナッツもやしを手にする小川代表

DATA | 企業概要



企業名 Noko Bloom Mai
代表者 小川 舞
所在地 福岡市西区能古678
TEL 070-2645-8820
URL <https://nokonoshima.jimdofree.com/>
従業員 1人
事業内容 ピーナッツもやしの生産販売

能古島の「ピーナッツもやし」 産業の芽に大きく育て

しっかり歯応え、栄養価も十分



能古島の特産として販売する「ピーもやし」

ピーナッツもやしは30年ほど前に能古島で開発された野菜です。島では名前を縮めた「ピーもやし」として親しまれてきました。生ラッカセイを暗室で発芽させた太く短い芽が特徴です。くせのない味で加熱してもしっかり歯応えが残り、豆の部分はほくほくと甘く柔らかい食感を楽しめます。島では1本ずつ揚げた天ぷらが人気だそう。小川代表は「発芽することでカロリーは抑えつつ、食物繊維やオレイン酸を含む栄養価の高い野菜。みそ汁に入れるのもおすすめです」と説明します。

生産設備は大型冷蔵庫を自前で改造

小川代表がピーナッツもやしの栽培に乗り出したのは2019年。16年に島に移住して観光農園を経営していた小川夫妻。近所に住むピーナッツもやし開発者の手伝いを始めた後、そのうち生産を引き継ぐことになり、個人事業主としての立ち上げとなりました。設備導入には（公

財）福岡県中小企業振興センターの「福岡よかところ起業支援金」を活用しています。とはいえ専用機器はなく、大型の業

務用冷蔵庫を暗室に改造するなど、電気工事士だった賢吉さんの腕も頼りに環境を整えました。センターとは農園運営でも提案を受けており、小川代表は「これからも期待に応じていきます」と積極的です。



ピーナッツもやしの生産施設

ネットで販売、全国にリピーター



手作業で丁寧に育てる

「ピーもやし」の出荷量は毎週20～30キログラムほど。原料として海外産豆と千葉産豆を使った2種類があります。手作業

で豆の皮を何千粒もむいたり、仕分けしたりと丁寧に生産しています。飲食店への提供や福岡市内のスーパーなどへの卸売りのほか、インターネットを通じた全国販売も展開中です。「珍しいこともあって、ファンやリピーターにもなっています」と小川代表。「今後は島の雇用創出に貢献もしながら、生産量を増やしたい」と意気込んでいます。

MESSAGE

経営者の声



小川舞氏

能古島は福岡市本土との距離だけでなく、人と人の距離も近く住みやすい環境です。観光地として新たな魅力をつくらうと観光農園を始めました。ピーナッツもやしは生産が一時止まり、飲食店の方が困っている状況もあり引き継ぎました。島の名物なので、もっとたくさんの人に食べてもらいたいです。ただ、生産を増やすには人を雇うことが必要。今後は生産活動を通じて安定雇用を生むことにもつなげ、島を盛り上げていきたいです。

〈お問い合わせ〉 企画調整課 TEL：092-622-5432

株式会社カルカヤ

朝倉郡筑前町長者町字喜助原576

事業内容：板金加工・金属塗装・箱物薄板板金加工

従業員数：46名

敷地面積：20,474㎡

建屋面積：事務所 543㎡ 工場 7,655㎡

創業：1948年

資本金：4,000万円



企業詳細はこちら

わが社の強み

弊社は、薄板板金加工製品を鋼材からの切断・抜き・曲げ・組立・塗装・装備・出荷までを社内一貫生産により、板金加工品や箱物製品を供給しています。



TOPICS

【新製品】エアウォール（平行流エアーカーテン）

エアウォールは、工場・施設等での出入口に本体設置により、特許を利用した平行な風が空気の流れを遮断し空調コスト削減と安全・安心な空間をつくりお手伝いできる商品となっております。

和田合金株式会社

北九州市小倉南区新曾根7-32

事業内容：銅合金鋳物の鋳造及び機械加工

従業員数：60名

敷地面積：6,043㎡

建屋面積：2,677㎡

創業：1946年

資本金：1,650万円



企業詳細はこちら

わが社の強み

銅合金鋳物を材料から機械加工まで社内一貫して手掛けており、仕様書通りの完成品をワンストップにて製作いたします。JIS規格をはじめ、産業機械の摺動面で使用されている銅合金のほぼ全てに対応可能です。創業から75年を迎え、これまで培ってきた豊富な経験と独自のノウハウを活かし、お客さまの多様なニーズにお応えできる、高品質のカチを造り出しています。



TOPICS

今期からIoTを活用した鋳造条件の見える化と工作機械稼働率の見える化の実現を目指して、公益財団法人北九州産業学術推進機構(FAIS)と共同研究を実施しています。

株式会社Rs-JAPAN福岡 ファクトリー

福岡市中央区那の津4丁目8番16号

事業内容：ガラス、シリコンウエハ、セラミック、サファイアなど脆性材料の精密加工及び超音波スピンドルの開発販売

従業員数：9名

敷地面積：1,192.42㎡

建屋面積：1,135.72㎡

創業：2013年

資本金：1,000万円



企業詳細はこちら

わが社の強み

ガラス、シリコンウエハなど硬くて割れやすい材料に精密かつ高品質な加工が可能です。特にφ0.1mm深さ1mm、φ0.3mm深さ4mm、φ2mm深さ100mm貫通など、「小径深穴」加工で評価をいただいています。加工品は光学系、医療系、半導体系分野の構造部品として使用されています。九州はもとより関東のお客様から多く注文をいただいています。ガラス、シリコンウエハ加工でお困りの際はお気軽に問合せください！



TOPICS

BT40マシニングセンター用ATC対応超音波ミーリングチャックが完成しました。
(特願2020-097903)
ホームページから是非ご覧ください！

福岡をお取り寄せ

よかもん市場 今月の PICK UP!

「よかもん市場」は当センターが運営する福岡を中心とする九州の地場企業のためのインターネットショッピングサイトです。

(福津市)

店舗名：福津いいざい



商品名：天然真鯛 福津名物 茶漬け 2食入

福津名物鯛茶漬け
玄界灘の荒波で育った天然真鯛の鯛茶漬け、是非ご賞味ください。
こだわり抜いた醤油ベースの漬けタレに、すりごまをたっぷりと入れて、鯛の煮干しからとった出汁をかけた鯛茶漬けとしてお召し上がりいただけます。

1,912円 (税込/送料別)

お問合せ・購入はこちらから ⇒



(久留米市)

店舗名：巨峰ワイナリー



商品名：
あまおうプレミアムスパークリング
ワイン(750ml)

福岡県産のあまおうを贅沢に使ったプレミアムな味わいのスパークリングワイン。
ワイン1本に約50粒のあまおうを使用しました。栓を抜くとフレッシュな香りがふわつ

と広がります。

3,130円 (税込/送料別)

お問合せ・購入はこちらから ⇒



(糸島市)

店舗名：いきさん牧場



商品名：
一貴山豚アイスバイン・
ソーセージセット

ドイツの伝統的な家庭料理『アイスバイン』。
一貴山豚の塩漬け骨付きスネ肉をじっくり煮込み、オープン

でこんがり焼きました。付属のオランダ産マスタードと一緒に

お召し上がり下さい。

特別な日やパーティーなどにピッタリな

一品!

4,850円 (税込/送料別)

お問合せ・購入はこちらから ⇒



(鞍手町)

店舗名：独楽



商品名：
コラーゲンたっぷりのタッカン
マリ 鍋料理セット

特製鶏だし、タデギ、うどん、トック、
ニンニク付き 大人約2人前
鶏一羽という意味のタッカンマリ

(ソウル東大門の郷土料理)。

自然豊かな佐賀県三瀬の里山で飼育された赤どり種の麓どり(フモトドリ)を、独楽特製鶏だしでじっくりと煮込んだスープはコラーゲンたっぷりで、とてもヘルシーです。

3,343円 (税込/送料別)

お問合せ・購入はこちらから ⇒



(福岡市)

店舗名：九州電化



商品名：
医療従事者の声から生まれた
「抗菌マスクケース」

医療従事者からの「食事の際、外したマスクの置き場に困っている」との声をきっかけに開発されたマ

スクケース。

銅と銀イオンコーティングにより、ランチタイムの20分でマスクのクリーニングができます。

ただいまプライスダウンキャンペーン中!
12月22日まで!

2,200円 (税込/送料別)

お問合せ・購入はこちらから ⇒



(福岡市)

店舗名：福岡県統計協会



商品名：2022年版福岡県民手帳

福岡県の知りたいデータがすぐわかる!
月間予定表、週間予定表及び住所録のほか、暮らしやビジネスに役立つ情報を掲載。

600円 (税込/送料別)

お問合せ・購入はこちらから ⇒



〈お問い合わせ〉 情報取引推進課 TEL：092-622-6680

海外駐在員レポート

No.
235



バンコク事務所
副所長
堀田 高広

Shizen International Inc.

自然電力株式会社(本社:福岡市中央区)は、自然エネルギー100%の世界の実現を目指し、日本全国でグループとして約1GWの自然エネルギー発電事業に携わっている。2018年からブラジル・インドネシアにて太陽光発電所を着工し、アジア・南米域を起点に世界各国でプロジェクトを進めている。今回は、同社バンコク駐在事務所の所長である牛窪氏にお話しを伺った。

タイにおける事業展開について



牛窪 伶 所長

自然電力グループは、日本国内において、企画開発・EPC(設計、調達、建設)・O&M(運営、保守)・アセットマネジメント・電力小売事業まで一貫したサービスを提供している。タイにおいては、Constant Energy 社との合弁企業により、企画開発・ファイナンスのサービスを提供し、企業が自然電力の設置する屋根置き太陽光発電を利用した長期電力供給契約(PPA)を締結するサービスを提供している。自然電力が屋根置き太陽光発電所を設置、所有、保守するため、電力購入者は、初期投資費用や保守費用の負担が不要であり、低コストでの導入が可能である。世界的な脱炭素化社会実現に向けた取り組みが進められている中で、タイに進出している日系製造企業は、自然エネルギーの導入に積極的であることに加えて、タイでは特に太陽光発電の導入により電気料金を低減することができることから、企業側の導入ニーズは大きい。そのため競合他社も多く、最近では太陽光パネルの価格上昇という外的要因もある中で、「タイで長期的に事業を複数展開し、東南アジアにおけるコーポレートPPAの実績を有するConstant Energy社のスケールメリットにより、日系企業の中ではNo.1の電気料金の割引率(約3割程度、電気需要による)を提供できることが強みである。」と牛窪氏は語る。

コロナの影響により海外渡航が自由にできず、営業活動が制限された中でも、リモート会議により協議を重ね、2020年7月にはAmpas Industries Co.,LtdとPPAを締結し、バンクー工業団地内に産業用・工業用屋根置き太陽光発電所7拠点(5MW)を設置した。また、2020

年10月には、Aisin Thai Automotive Casting社とPPA(1MW)を締結した。2021年8月にはバンコクに駐在事務所を設立し、企業向けのアプローチを加速し、タイにおいて更なる自然エネルギーの開拓を進めていく予定である。自然電力株式会社は、2011年設立であり、多国籍人材を有し、フラットな組織であることから迅速な意思決定ができることも同社の強みである。

今後の展望

「タイでのPPA開拓に加えて、バンコク駐在事務所での情報収集や人脈を構築することにより、既に事業を行っているインドネシアやマレーシアでも積極的な市場開拓を進めていきたい。」と牛窪氏は語る。「青い地球を未来につなぐ」ため挑戦を続ける自然電力の取り組みに今後も注目していきたい。

組織名: Shizen International Inc. Representative office in Bangkok

代表者: 牛窪 伶

所在地: T-One Building (Wework), 15 Floor, Room 15-116, No 8, Sukhumvit Soi 40, Sukhumvit Rd, Prakanong, Klongtoei, Bangkok

TEL: +66-92-452-3044

メール: rei.ushikubo@shizenenergy.net

URL: <https://www.shizeninternational.com/>



屋根置き太陽光発電所

中小企業等外国出願支援事業

公益財団法人福岡県中小企業振興センターでは、県内中小企業等の特許や商標等の外国への出願を促進するため、例年、外国出願の費用の一部を助成する「中小企業等外国出願支援事業」を実施しています。
※この事業の実施は、国の補助事業の各規程及び事業採択を前提とします。

事業概要

■ 支援対象

特許、実用新案、意匠、商標、冒認対策商標

ただし、当該支援事業の申請時点で、日本特許庁に対して予定している外国出願と同内容の出願をしていること。(PCT国際出願を含む)

■ 支援内容

補助率 外国出願に関わる費用の2分の1以内

上限額 1企業あたり：300万円

1案件あたり：特許150万円、実用新案・意匠・商標それぞれ60万円

冒認対策商標30万円

ただし、交付決定日以前に発生した費用は補助の対象外。

■ スケジュール

例年、5月頃に募集、7月頃に交付決定。

募集要項等は福岡県知的財産支援センターのHPに掲載します。

■ 採択について

応募(申請)された特許等の外国出願の採択にあたっては、外国での権利取得の可能性や事業性などを総合的に判断します。(不採択もあり得ます)

■ 留意事項

詳細な条件等は各年度で変更されますので、必ず当該年度の募集要項等をご確認ください。

令和3(2021)年度分については、下記URLで確認できます。

http://www.joho-fukuoka.or.jp/intellectual/event/contents/r03_foreign_application.html

交付決定日以前に発生した費用は、補助の対象外となりますので、支援を希望される中小企業等は、計画的な出願をお願いします。

お問い合わせ先：福岡県知的財産支援センター TEL：092-622-0035



生産性向上活動に取り組みませんか？ 福岡県中小企業生産性向上支援センター

県内の中小企業（ものづくり・サービス業）が直面する人手不足、品質、コスト、納期などの生産性課題を解決するため、経験豊富なアドバイザーが「作業環境改善」「改善職場づくり」「プロセス改革」「IT・スタッフ業務改革」「自動化・IoT」など生産性向上の取組みを現地現物で、期間や回数に制限を設けず無料で支援しています。

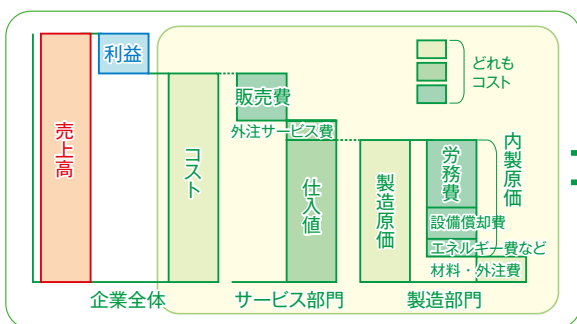
今回は、「生産性向上」について、その目的、定義、捉え方、実現方策について説明します。

生産性向上の目指す姿は、「企業の発展」「働く喜び」「個人の豊かさ」「地域経済の発展」と、それらを通じて、みんなが笑顔になること！です。私たちがその実現をお手伝いします。

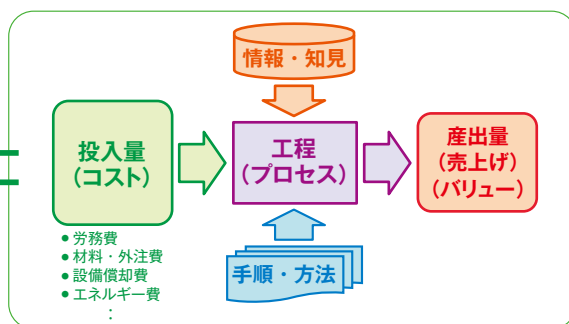
◆生産性とは、投入量（コスト）と産出量（売上げ）との割合です。

$$\text{生産性} = \frac{\text{産出量（売上げ）}}{\text{投入量（コスト）}}$$

A) 経営の視点



B) ものづくり/サービス現場の視点



⇒売上高は市場で決まります（左図）。一方、コストは現場の工程（プロセス）の良しあしで決まります（右図）。生産性向上とは、良い商品やサービスを、より良い工程でより安く、早く、うまく作り、コスト割合を下げることです。⇒そして生み出した利益を、貢献度に応じて還元する、余力を増産や販売拡大、新商品開発などに投入することで、将来に渡り「企業の発展」「働く喜び」「個人の豊かさ」「地域経済の発展」をもたらすことができます。

◆コストの種類

Three columns detailing labor costs, equipment costs, and material costs with specific examples and reduction strategies.

⇒現状分析を行うと、ムダ（赤）や付加価値のない項目（黄）が意外に多く占めていることが分かります。

◆生産性課題のありかと支援

⇒当センターは、企業の強み・弱み、課題のありかに応じ、企業に寄り添い、現地現物で課題の解決をお手伝いします。

課題のありか	目的	方法・支援内容
⑤自動化・IoT	画期的な省人化・省力化 工法・加工技術の開発改良 リアルタイム管理	AI/ロボット/センサー/カメラなどメカトロ技術を活用 システムインテグレーション 情報ネットワーク技術によりリアルタイム化とアクション
④スタッフ業務改革	受発注・生産管理・設計開発事務・技術・計画業務効率化とリードタイム短縮	アナログな作業をデジタル化（DX）一気通貫・一括処理 POS、RPA、クラウドなどITの活用 CAD/CAMなどデジタルエンジニアリング技術の活用
③プロセス改革	コスト原単位に基づいた改革 工程短縮・共通化、在庫低減 レイアウト・物流・動線改革	ヒト・モノ・情報の流れを把握&分析、減らす/止める/共通化 作業手順・工数・在庫量・仕掛かりタイミングを明らかにしシンプル・スリム・スピーディ・フレキシブルに
②改善職場づくり	作業者の声をもとに自発的に改善の進む職場文化・風土	ムリ/ムダ/ムラ、やりにくい作業、守りにくいルール の改善 全員参加・現地現物・チームワーク・改善マインドの醸成
①作業環境の整備	安全・安心・健康な作業環境 正常・異常がすぐわかる ムリ・ムダ/ムラを自覚させる	5S(3S) 必要な物は近く、分るように、不要物は整理 災害・疾病リスクアセスメントで、より良い作業環境作り

※支援についてのお問合せは、福岡県中小企業生産性向上支援センターへお願いします。

住所：福岡市博多区吉塚本町13番50号 福岡県吉塚合同庁舎 1F
TEL：092-292-8890 FAX：092-292-8688
URL：https://www.f-seisanseikojo.jp E-mail：info@f-seisanseikojo.jp



「福岡県ウェブ合同会社説明会」参加企業募集のご案内

福岡県では、新型コロナウイルス感染症の影響が続く中においても、求職者と企業等の出会いの場を提供し、効率的なマッチングを支援するため、以下のとおりWEB形式での合同会社説明会を開催します。

対象者	<p>次のすべてを満たす企業</p> <ul style="list-style-type: none"> ・福岡県内に事業所及び就業場所があること。 ・就労形態が派遣又は請負ではないこと。 ・暴力団員又は暴力団若しくは暴力団員と密接な関係を有するものでないこと。 ・各種法令等を遵守していること。
開催日時	<p>令和4年1月11日(火)～令和4年1月14日(金) 令和4年2月7日(月)～令和4年2月10日(木) 令和4年3月1日(火)～令和4年3月4日(金) 各日とも10時～16時</p>
募集企業数	<p>各回で計40社程度</p> <ul style="list-style-type: none"> ・お申し込み後、3日以内(土日祝日を除く)に運営事務局からメールにて、参加申込書受領のご連絡をさせていただきます。連絡が無い場合は、運営事務局までご連絡いただきますようお願いいたします。 ・応募多数の場合は、選考となりますのでご了承ください。 ・参加の可否に関しては、受付終了後に運営事務局から連絡します。 ・選考に当たっては、令和4年3月大学等卒業予定者(3年以内既卒者を含む)を採用予定の企業を優先します。
申込方法	<p>下記専用ホームページよりお申込み(出展料無料) https://www.ahc-net.co.jp/lp/fprefwebgodo2021/ ※時期によっては募集を行っていない場合があります。</p>
配信場所	<p>貴社にてウェブ会議システムを利用した配信が行える設備(マイク・ウェブカメラ)を確保してください。(遠隔で操作を行い配信いたします。)</p> <p>なお昨年度は、貴社に環境が無い場合、事務局にご来社いただき配信をしておりますが、事務局にて配信可能なスペースの準備が困難となりましたので、貴社にて設備をご準備くださいますようお願い申し上げます。</p>
開催	<p>【主催】 福岡県 【後援】 福岡労働局、九州経済産業局</p>

<お問い合わせ先>

「福岡県ウェブ合同会社説明会」運営事務局

(受託会社：株式会社アソウ・ヒューマニーセンター) TEL：092-733-8293

E-mail：fukuoka-web@ahc-net.co.jp

担当者：浅野・^{きよやま}巨山・小川・平石・竹田

「IT経営簡易診断」のご紹介（無料）～自社の目的に沿ったIT化を支援します～

中小機構では、IT活用を検討している中小企業向けの「IT経営簡易診断」の募集を行っております。

IT経営簡易診断とは、人間ドックのように自社のIT経営をチェック&見える化して、自社の目的・状況に合ったIT化へのきっかけ作りを行うものです。3回の面談を通して、経営課題・業務課題を全体最適の視点から整理・見える化し、自社にあったIT活用可能性を提案します。生産性向上のきっかけやコロナ禍でIT化を含めた事業の見直しをお考えの企業にお勧めです。

対象者	<p>※以下の1, 2に該当する中小企業</p> <ol style="list-style-type: none"> 1. 自社の経営課題・業務課題を専門家と一緒に見える化したい、IT活用可能性を検討し、生産性向上を目指したい中小企業 2. 特に、顧客対応・営業支援業務（フロント業務）、総務・会計・人事、労務、在庫、物流等の間接業務（バックオフィス業務）について課題があり、改善を検討したい中小企業 生産管理や物流管理など基幹システムに関する提案や情報提供はしていません。
支援内容・進め方	<p>3回の面談を通して、経営課題・業務課題を全体最適の視点から整理・見える化し、自社にあったIT活用可能性を提案します。（全3回、概ね2か月以内）</p> <p>■申込み時期・方法・費用</p> <p>○申込み時期：2022年1月末まで ※お申込が集中した場合、「アドバイス希望日時」から開始できない場合がございます。予めご了承ください。</p> <p>○申込み方法：中小機構HPより ↓ https://www.smrj.go.jp/sme/enhancement/diagnosis/index.html</p> <p>○費用：無料</p>
相談と対応例	<p>○テレワーク体制を構築したい → テレワークに適した情報管理ツール、従業員の勤怠管理ツールについて、いくつかを提案します。</p> <p>○営業先とのオンライン会議での営業開拓を求められるようになったが、何から始めればよいか。 → オンラインに適した会議ツール、社内外のコミュニケーションツールについて、いくつかの提案をします。</p>
利用した企業の声や効果	<p>○あらためて問題点を抽出・整理でき、現状優先すべき経営課題と課題解決のための大きな目標が見えた。その中でITを活用することの有用性・可能性を知ることができた。</p> <p>○無料とは思えないボリュームとクオリティでした。当社はITに疎い者も多かったのですが、非常に分かり易く仕上げていただいた資料でした。</p>
問い合わせ先	<p>独立行政法人中小企業基盤整備機構 九州本部 企業支援課 TEL: 092-263-0300（ダイヤルイン）</p>

中小企業の皆様へ ITに関するこんなお悩みありませんか？

生産性を上げたい

販路開拓をしたい

IT人材を育成したい



【中小機構のIT化支援メニュー】

- > IT経営簡易診断
- > 経営相談
- > EC活用支援
- > 中小企業大学校による研修
- > ECオンライン講座

中小企業の経営に関する様々な課題やお悩みに、各分野の専門家が無料で何度でも対面・電話・メールとご希望の方法でお応えします。経営相談に加えて、専門家派遣事業をはじめ様々な支援施策でIT化を支援します。

詳しくはこちら

中小機構 ITプラットフォーム

検索



Be a Great Small.
中小機構

福岡県中小企業再生支援協議会

ご来所は予約が必要です
 ☎ 092-441-1221
 ☎ 092-441-1222

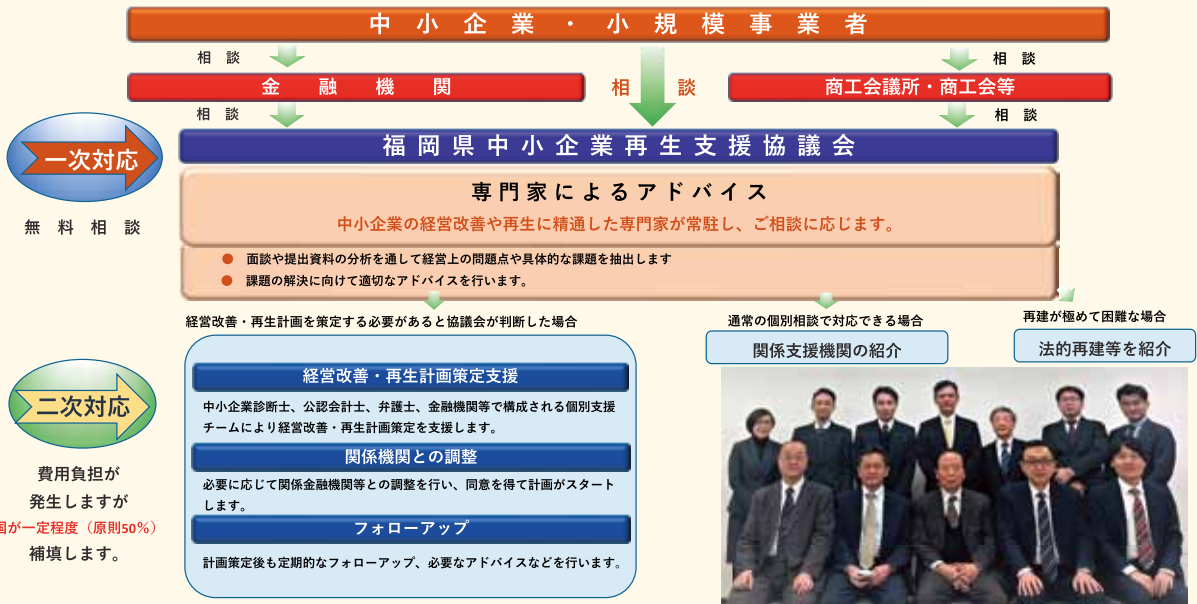
新型コロナの影響でお困りの事業者・企業の皆様へ！

緊急支援！！

- * 新規及び既存の借入に**最大1年間返済猶予**を行う特例支援の**申込受付中！**
- * **特例支援期間終了後の再リスケジュール支援**（3年間の再度リスケジュール）
- * **事業譲渡・M&A**による再生計画策定支援
- * **資本金劣後ローン**の取組支援（日本政策金融公庫・商工中金の資本金劣後ローンの取組支援）

協議会手続きの流れ

※相談事項の秘密は厳守します！



中小企業のベストパートナー！

県内中小企業の5割以上にご利用いただいています。

信用保証協会とは

公的な保証人

中小企業の皆さまが金融機関から事業資金を借入する際に「公的な保証人」となり、皆さまの資金調達をサポートします。

ニーズに応じた資金調達が可能

創業資金や事業拡大資金、経営安定のための資金など、多様な資金ニーズにお応えします。

経営支援の取り組み

中小企業の経営課題に応じた各種支援を専門家と一緒にって取り組んでいます。

※審査の結果、ご希望にそえない場合がございます。



福岡県信用保証協会

【お問い合わせ先】

お客様相談フリーダイヤル

0120-112-249

- 本所営業部：092-415-2601
- 大濠支所：092-734-5923
- 北九州支所：093-551-2634

- 久留米支所：0942-38-1022
- 筑豊支所：0948-22-3585
- 大牟田支所：0944-52-6011

福岡県信用保証協会

検索

<https://www.fukuoka-cgc.or.jp/>



中小企業者・小規模事業者のみなさんへ

地震

への備えは

大丈夫ですか？

少ない負担で
安心の補償を
ご提案します！



住宅



お店



事務所



工場

火災共済のご契約に

地震危険補償特約

をセットできます！



地震による
倒壊



地震による
火災



地震が原因の
津波



噴火

などにより損害が生じた場合

全壊

地震共済金額の

100%

大規模
半壊

地震共済金額の

60%

半壊

地震共済金額の

30%

の地震共済金をお支払いします。 ※一部損壊は補償されません。

■建物の地震共済金額が1,000万円の場合の地震共済掛金

▼構造	建物の用法▶	住家物件 建物内に住宅部分がある建物	非住家物件 建物内に住宅部分がない建物
	コンクリート造・鉄骨造(イ構造)		5,300円
木造(ロ構造)		8,900円	12,900円

地震共済金額は、

1,000万円を上限に
設定いただけます。

ご加入条件 昭和56年(1981年)6月以降に建築された「建物」が対象です。




福岡県火災共済協同組合

〒812-0046 福岡博多区吉塚本町9-15 TEL 092-622-8071
福岡県中小企業振興センター8階 FAX 092-622-8838



設備
マンション
管理
ファビルスはひとつ先の
快適環境をめざします。
清掃
警備

- 日常清掃、定期清掃 (床面洗浄、カーペット洗浄、ワックス作業)
- 特別清掃 (窓ガラス清掃、外壁清掃) など
- 常駐警備、防災管理 (有人管理) ・ 交通誘導、雑踏警備 ・ 集中管理システムによる機械警備 (ワビックス) など
- 日常運転管理 ・ 設備機器定期保守 ・ 空気環境測定、水質検査
- 消防、防災設備点検
- 貯水槽清掃、汚水雑排水槽清掃 ・ 害虫及びネズミ駆除など
- 管理組合事務代行
- マンション管理人
- 各種リフォーム工事

 **ファビルス**

〒812-0011
福岡市博多区博多駅前1丁目1番1号 (博多新三井ビル12F)
TEL 092-431-4611 FAX 092-481-2317


ANA SKY BUILDING SERVICE



【事業内容】

- 建物施設・設備 保守管理業務
 - 航空機整備施設等 保守管理業務
 - 産業機械設備 保守管理業務
 - 環境衛生業務
 - 受付接遇業務
 - 施設警備業務
 - 空港保安警備業務
 - 建築工事
 - その他の業務
- (電気・空調・衛生・搬送・消防設備管理、危険物貯蔵所管理 他)
(ドックスタンド設備、クレーン設備、大扉 他)
(搬送設備、自動倉庫設備、X線等検査機器、各種自動化ロボット機器※ 他)
※産業・食品問わず、メンテナンスから自動化提案まで何でもご相談下さい。
(日常・定期・特別清掃業務、害虫防除、各種水槽清掃 他)
(企業受付業務、ラウンジ等接遇業務、メール室業務 他)
(建物施設警備、航空機監視業務 他)
(ハイジャック防止検査、従業員検査、受託手荷物検査)
(リフォーム、外装・内装・塗装工事、各種設備工事 他)
(マンション管理、植栽管理、省エネ提案 他)

ANAスカイビルサービス株式会社

〒144-0041 東京都大田区羽田空港3-5-10

【お問合せ先】

受付時間	9:00 ~ 18:00 (土日祝、年末年始を除く)
サービス・見積	経営企画部営業統括課 03-6700-2805
採用	総務人事部 03-6700-2808

ビジ
サポ **ふくおか**



編集・発行 / (公財) 福岡県中小企業振興センター

毎月1回10日発行 第236号 通巻560号
〒812-0046 福岡市博多区吉塚本町9番15号 福岡県中小企業振興センタービル
URL <http://www.joho-fukuoka.or.jp/> E-mail info@joho-fukuoka.or.jp
TEL (092)622-6230 FAX (092)624-3300
発行日/令和3年12月10日 印刷所/株式会社 佐伯コミュニケーションズ