

キラリと光る企業を応援 Business Support Fukuoka

ビジサポ ふうくおか

公益財団法人 福岡県中小企業振興センター <https://www.joho-fukuoka.or.jp/>

Management News
for Business

vol.257
2023.9

- 02 景気動向調査
- 06 Hello,Company! No.90
株式会社マツオ(行橋市)
- 08 グラフdeふうくおか
- 09 実録ビジサポ
福岡県工業技術センター・
生物食品研究所
- 10 海外駐在員レポート No.256
SITE2023について
- 13 知的財産支援センター
開放特許で、新事業を開拓!

04 Hello,Company! No.89

白ネギ生産農家
直売で販路拡大し加工品生産へ

みやび農園(朝倉市)



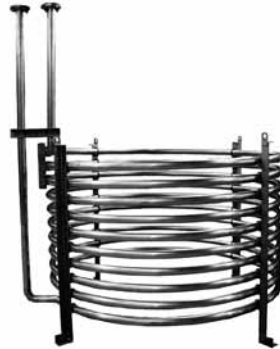
チタン製品 ラインナップ

高度なテクニックが要求されるさまざまなチタン加工品について、山一は、多量、少量のロットにかかわらず迅速かつ柔軟に誠意を込めて対応します。チタンだけでなく、ハステロイ、タンタル、ジルコニウムなどのご要望にもお応えします。

ブライン用熱交換器



冷却コイル (管径50A)



チタン加工部品



インペラー



小径ボールバルブ



大径ボールバルブ



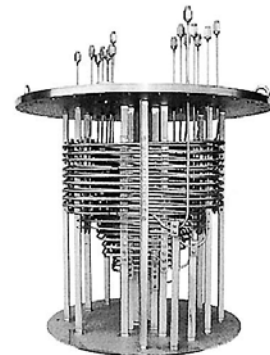
ジャケット式タンク



真空チャンバー



コイル式熱交換器



【特注品の設計製作】

防錆、軽量化、フリーメンテなどお客様の問題解決はもとより、建築、機械、プラントなどあらゆる分野の新製品開発に対し、設計、製作とリアルタイムで対応します。

株式会社 山一製作所

本社／第一工場：北九州市門司区松原3-4-2 〒800-0064

TEL.093-381-2234

FAX.093-381-2235

<http://www.yamaichi-net.co.jp>

E-mail:info@yamaichi-net.co.jp

INDEX

景気動向調査	02
Hello,Company! No.89	04
みやび農園 (朝倉市)	
Hello,Company! No.90	06
株式会社マツオ (行橋市)	
グラフdeふくおか	08
実録ビジサポ	09
福岡県工業技術センター・生物食品研究所	
海外駐在員レポート No.256	10
SITE2023について	
(株)三松SID-E7 (サイドセブン) 新工場レポート	11
よかもん市場今月の PICK UP !	12
いのうえ農園 (久留米市)、株式会社キヨトク (福岡市)、 四ツ山食品ネット販売部 (大牟田市)、中村園 よかもん市場店 (八女市)、 いわさ農業 (久留米市)、有限会社メイン (筑紫野市)	
知的財産支援センター	13
開放特許で、新事業を開拓!	
福岡県からのお知らせ	14

安心のサポート



経験豊富な即戦力を**無料**でご紹介します!

企業の人材確保 / 従業員の再就職支援



公益財団法人

産業雇用安定センター



1987年(昭和62年)、労働省(当時)、日経連、産業団体などが協力して、「失業なき労働移動」を支援する公的機関として設立。以来30余年にわたり、再就職・出向などによる企業間の労働移動をサポートします。

全国47都道府県に
事務所を設置

設立以来、
24万人の再就職・
出向の支援実績

相談・紹介・仲介・
斡旋の費用は無料

福岡事務所

〒812-0011 福岡市博多区博多駅前2丁目1-1 福岡朝日ビル6階

TEL 092-475-6295 FAX 092-434-5272

北九州駐在

〒802-0001 北九州市小倉北区浅野3丁目8-1 AIMビル2階

TEL 093-531-7806 FAX 093-531-7906

www.sangyokoyo.or.jp

産業雇用

検索



景気動向調査

売上額が落ち込み、見通しも伸び悩み

調査概要

調査対象：県内中小企業 300 社

調査時点：令和5年7月集計

調査方法：アンケート調査方式（回収率 84%）

概況

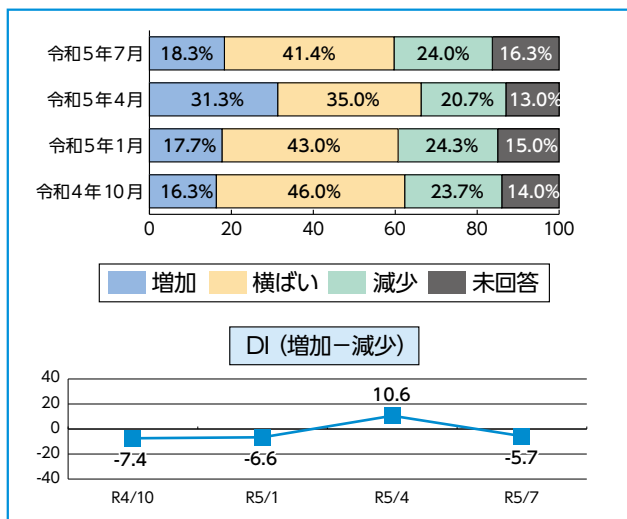
DIは、「売上額」が大幅に落ち込みプラスからマイナスに転じた。売上額は見通しも伸び悩む。「販売価格」のDIのみプラスを維持。「資金繰り」「採算状況」「操業度」いずれもマイナスが続く。

※DIは増加した企業の割合から減少した企業の割合を引いたもの。

売上額

DIマイナスへ

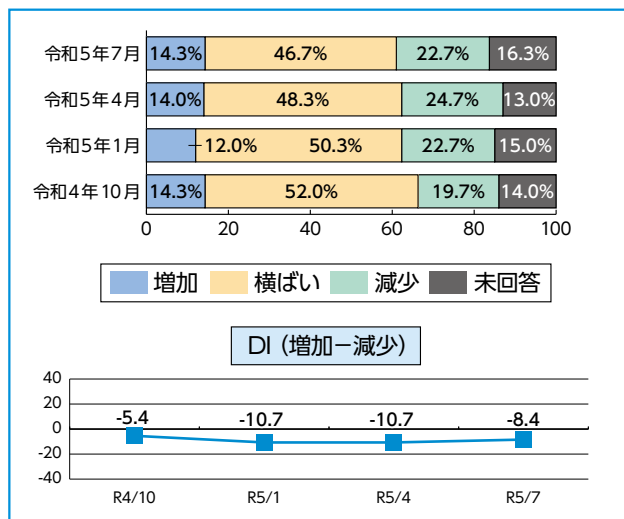
「増加した」の回答は前回調査の31.3%から18.3%と大幅に減り、「減少した」が前回の20.7%から24.0%に増えた。結果、DIが前回のプラス10.6からマイナス5.7へと落ち込んだ。業種別では全12業種のうち、「鉄鋼・非鉄」「輸送」「ソフトウェア」「サービス業」「その他」で増加が減少を上回る。「金属」「機械」「電機」「プラスチック」「ゴム」「卸売・小売業」は減少が増加を上回った。「繊維」は増加と減少が同数だった。



売上額の見通し (3カ月位先)

DIマイナス幅縮小

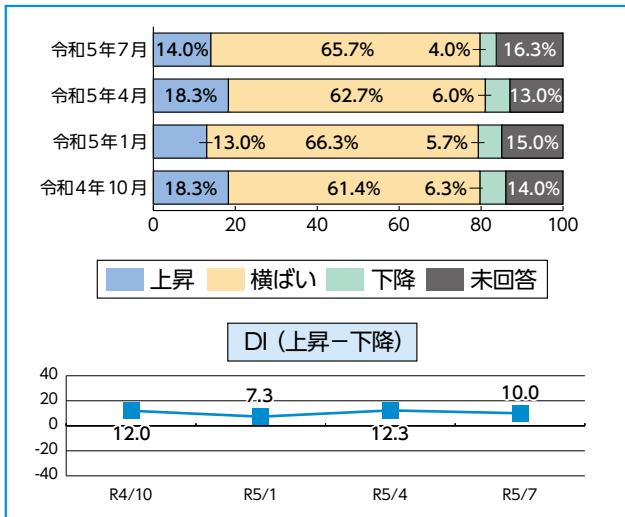
「増加する」の回答が前回調査の14.0%から14.3%に増え、「減少する」の回答が前回の24.7%から22.7%に減った。DIはマイナス10.7からマイナス8.4とマイナス幅が縮小した。「横ばい」回答が最多で46.7%。業種別で増加が減少を上回ったのは「鉄鋼・非鉄」「繊維」「サービス業」「その他」。マイナスが上回ったのは「金属」「機械」「電機」「プラスチック」「卸売・小売業」。「輸送」「ゴム」「ソフトウェア」は増加と減少が同数だった。



販売価格
(受注単価)

DI | 低下

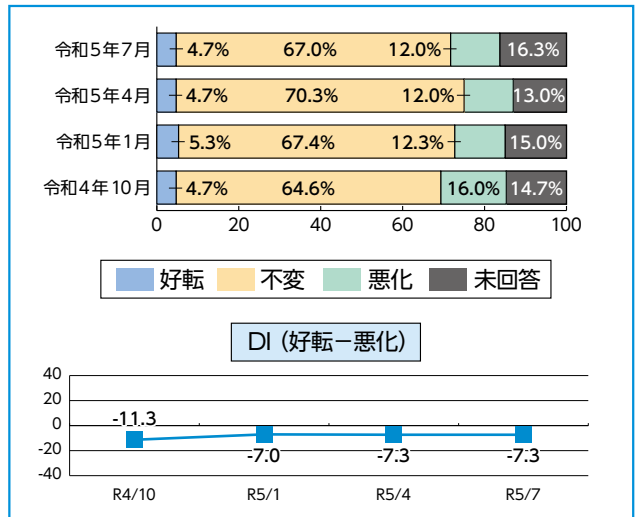
「上昇」回答が前回の18.3%から14.0%に減り、「下降」も前回の6.0%から4.0%に減少。DIは前回の12.3から10.0へと低下した。業種別で上昇が下降を上回ったのは「鉄鋼・非鉄」「金属」「機械」「輸送」「プラスチック」「繊維」「ソフトウェア」「卸売・小売業」「サービス業」。下降の方が多かった業種は「その他」のみ。「電機」「ゴム」は上昇と下降が同数だった。



資金繰り

DI | 横ばい

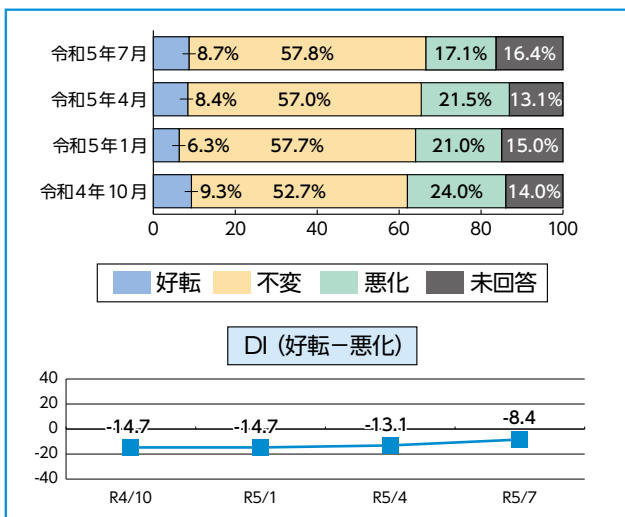
「好転」は前回と変わらず4.7%。「悪化」も同様に12.0%のまま。DIはマイナス7.3で横ばい。業種別で好転が悪化を上回ったのは「ソフトウェア」のみ。「鉄鋼・非鉄」「金属」「機械」「電機」「ゴム」「卸売・小売業」「サービス業」は悪化が好転より多かった。「輸送」「プラスチック」「繊維」「その他」は好転と悪化が同数だった。



採算状況

DI | マイナス幅縮小

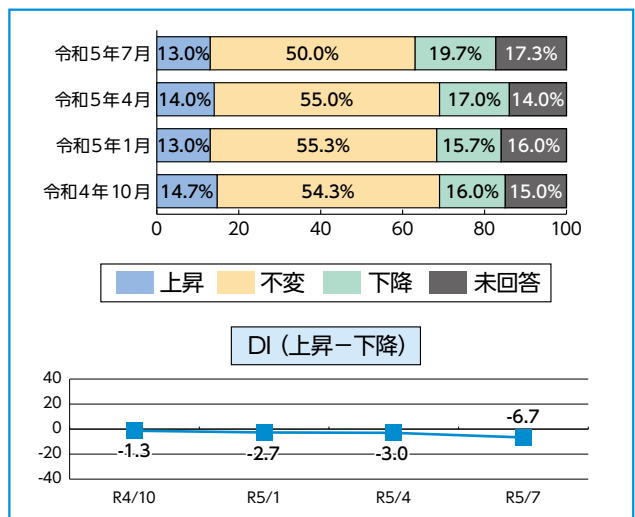
「好転」が前回の8.4%から8.7%に微増、「悪化」は前回の21.5%から17.1%に減ってDIは前回のマイナス13.1からマイナス8.4となり、マイナス幅は縮小した。業種別で好転が悪化を上回ったのは「鉄鋼・非鉄」「輸送」「ソフトウェア」。それ以外の「金属」「機械」「電機」「プラスチック」「ゴム」「繊維」「その他」「卸売・小売業」「サービス業」は悪化の方が多かった。



操業度
(ソフトウェア、卸売・小売業、サービス業は除く)

DI | マイナス幅拡大

「上昇」回答が前回の14.0%から13.0%に減り、「下降」回答が17.0%から19.7%に増えた。DIは前回のマイナス3.0からマイナス6.7へとマイナス幅が拡大した。業種別で上昇が下降を上回ったのは「輸送」と「繊維」。下降が上昇を上回ったのは「金属」「機械」「電機」「プラスチック」。鉄鋼・非鉄」「ゴム」「その他」は上昇と下降が同数だった。



「ふくおか」の
元気な企業を訪ねて。

Hello, Company!

No.89

朝倉市のみやび農園は、白ネギの生産農家です。林竜也代表と父で先代の雅則氏が共に企業から独立してはじめた農業は当初、試行錯誤の連続だったといいます。現在は福岡県を代表する白ネギ生産農家に成長。手塩にかけて育てた農作物だけに、林代表は直売にこだわります。ふくおか6次産業化・農商工連携サポートセンターのアドバイスやサポートを受けて販路を拡大。今後は、作付面積を増やし、さらに白ネギを使った加工品の商品化も目指します。

みやび農園
(朝倉市)



福岡県では珍しい白ネギ生産

DATA | 企業概要



企業名 みやび農園
代表者 林 竜也
所在地 福岡県朝倉市鶴木289
TEL 0946-22-3565
URL <https://www.facebook.com./miyabi.sironegi>
従業員 10人 (2023年7月現在)
事業内容 白ネギ生産

白ネギ生産農家 直売で販路拡大し加工品生産へ

先輩農家に学ぶ姿勢



「学ぶ姿勢は今も続けている」と、林代表

「何か新しい仕事にチャレンジしたかった」と林代表は振り返ります。みやび農園の創業は約15年前。コンクリート製品会社を退職した雅則氏と、地元のビール工場を退職した林代表が親子二人三脚でスタートしました。農業をはじめた当初は県内での白ネギ生産は珍しく、「最初の5、6年間はまさに手探りだった」（林代表）といいます。時には大分県や埼玉県白ネギ農家を飛び込み訪問し、教えを受けました。現在も「先輩たちに学ぶ姿勢は変わりません」（同）と力を込めます。

直売と土にこだわる

林代表は「自分で作った自慢の農作物は自分で値段をつけたい」との思いから直売方式を採っています。同農園のブランド「たっちゃんねぎ」は、直売所「三連水車の里あさくら」（朝倉市）をはじめ、大手ショッピングモールなど県内約60店舗の青果直売コーナーで販売しています。栽培は土づくりからこだわります。

使用する肥料の約8割は有機肥料。また、イネ科植物のソルゴーを栽培し、ソルゴーと乳酸菌を使う緑肥生産に取り組んでいます。



出荷を待つ「たっちゃんねぎ」

「たっちゃんねぎ」は、甘みや食感が消費者に好評です。

支援事業活用で加工品開発へ

ふくおか6次産業化・農商工連携サポートセンターのアドバイスによる、販路拡大や流通の仕組みを踏まえた適切な助言が後押しとなり、取り組みの自信につながりました。今後生産増が見込まれることから、2022年に加工設備を持つ「道の駅たちばな」（八女市）で、白ネギと八女産の味噌を組み合わせた加工品の試作を始めました。アドバイザーや、味噌生産者、惣菜店経営者など各専門家の協力を得ながら、独自のレシピやパッケージづくりが盛り上がりを見せています。11月にオリジナルねぎ味噌を商品化する予定です。



加工品のねぎ味噌の開発を進める

MESSAGE

経営者の声



林 竜也 代表

直売は価格や数量を自分で決められるため、やりがいがあります。一方で生産者名が表示され、消費者の声は直接返ってくるので、それだけ責任が重くなります。これからもいろいろな人に会い、産地を訪れ、技術を学び、地域の農業の発展や雇用に貢献したいです。水害のような災害のリスクを回避するために、どういう作物を作れば良いのか、種まきや収穫の時期や場所の工夫などは課題です。農業に携わる皆さんと一緒に考え、勉強して、消費者に喜ばれる農作物を届けていきたいです。

〈お問い合わせ〉 企画調整課 TEL：092-622-7575
（ふくおか6次産業化・農商工連携サポートセンター）

「ふくおか」の
元気な企業を訪ねて。

Hello,
Company! No.90

株式会社マツオ
(行橋市)

東九州自動車道の行橋インターチェンジを降りて平尾台方面にしばらく進むと、美しい田園地帯にひときわ目を引く黒塗りの建屋があります。精密板金、精密切削、ハーネスの各加工を手がけるマツオの本社工場です。以前は普通の工場でしたが、松尾直幸社長が、元気になるモノづくりや働きやすい職場環境を目指して2022年に新設しました。投資は続いており、28年度までに新工場や新設備に投資を行う予定です。新型コロナウイルスも一段落し、マツオは行橋から全国へ攻勢をかけます。



行橋の美しい田園地帯でひときわ目を引く、黒塗りの建屋

DATA | 企業概要



企業名 株式会社マツオ
代表者 松尾 直幸
所在地 福岡県行橋市大字下崎1247
TEL 0930-24-2459
URL <http://www.m2o.co.jp>
従業員 140人
事業内容 精密機械・精密板金加工、ハーネス組立

提案型技術集団として、 新しいコトに挑戦する

90人の女性が働く工場

板金、切削、ハーネスの3つのモノづくりに加えて、組み立てまで一貫して手がける「提案型技術集団」として、現状に満足することなく常に新しいコトに挑戦しています。経営者としてはお客さまに喜ばれる仕事を通じて、社員一人一人が責任を持って成長し、会社と地域の発展に貢献することを目指しています。社員教育にも力を入れており、女性や高齢者も働きやすい職場環境づくりも進めています。従業員は約140人ですが、このうち90人が女性です。



女性や高齢者も働きやすい職場づくりが進む

3事業で顧客ニーズに応える

同社の売り上げは、精密板金、精密切削、ハーネスで、それぞれ3分の1ずつを占めます。業種はロボット、半導体製造、医療分野向けが主力です。ハーネス事業は松尾社長が勤めていた安川コントロール(株)(行橋市)子会社の旧(株)ヤスコ・コンポネッツから事業を引き受け、安川の協力工場として事業を始めまし

た。松尾氏が39歳で社長に就任してからは3つの事業をソリューション提案し、価格や品質、納期といった顧客ニーズにどう応えていくかを最優先に営業や生産を続けています。



売り上げの3分の1ずつを板金、切削、ハーネスが占める

職場環境を大幅に改善

2028年度までの中長期計画で事業再構築を進めています。22年に本事務所と生産管理棟を建設しました。今年は床面積1,400平方メートルの板金工場を新設、来年は組み立て工場を建設して組み立てとハーネス加工を分離します。新工場は空調完備で、職場環境を改善しました。大型加工機も導入するなど5年間で5億円程度投資する予定です。採用も年間数人を確保できるなど問題がなく、最終年度には年間売上高を29億円と、23年度比倍増させる計画です。



新工場は空調完備で快適な作業環境を実現

MESSAGE

経営者の声



松尾 直幸 社長

8年前に社長に就任しましたが、当時は仕事をこなすのが精一杯で、事業戦略もありませんでした。これでは駄目だと考え、まずは利益が出るように、そしてお客さまと従業員それぞれが満足できる取り組みに方針転換しました。当社は加工から組み立てすべてを一気通貫で行えます。ハーネス事業もあるので設備全てに対応できます。今の日本は少しか元気がありませんが、技術はあるので、皆で頑張るモノづくりの技術を上げていこうと思っています。

〈お問い合わせ〉 情報取引推進課 TEL : 092-622-6680

グラフ de ふくおか

福岡県では毎年、「中小企業の動向」及び「中小企業施策の実施状況」を取りまとめ、年次報告を作成しています。本誌では、最新の年次報告から県内中小企業の動向について抜粋して連載します。

※年次報告の全体版はこちら

「中小企業の動向及び令和3年度中小企業振興施策の実施状況」

<https://www.pref.fukuoka.lg.jp/gyosei-shiryo/smepromotion-r3report.html>

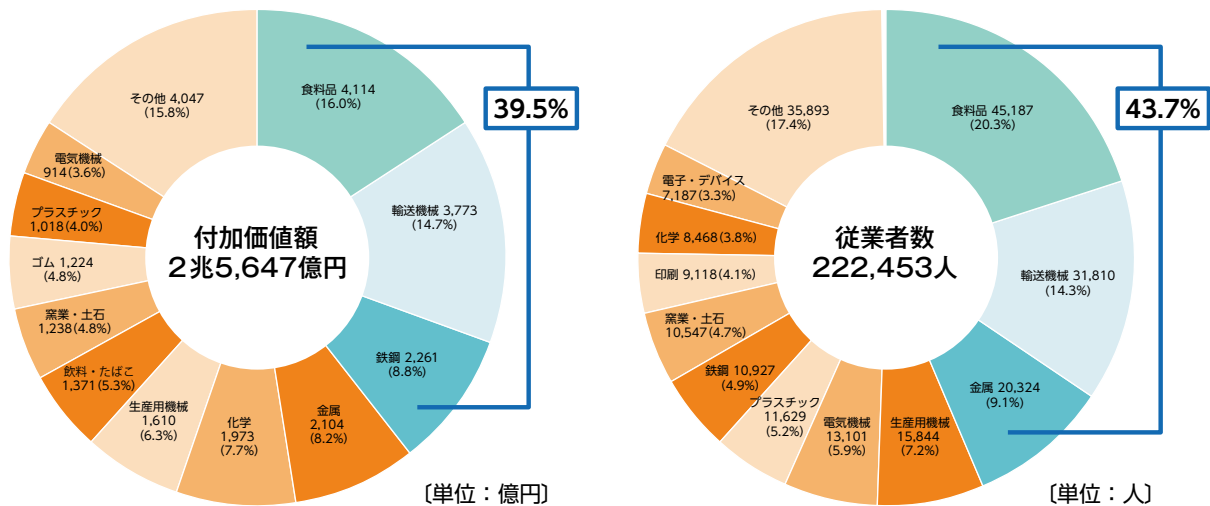
本県製造業の特徴

本県製造業の付加価値額は、食品品製造業（4,114億円）、輸送用機械器具製造業（3,773億円）、鉄鋼業（2,261億円）の順に大きくなっています。また、従業者数は、食品品製造業（4万5千人）、輸送用機械器具製造業（3万2千人）、金属製品製造業（2万人）の順に多く、それぞれ合計すると全体の約4割を占めています。

本県は3つの自動車メーカーの工場が立地し、年間生産能力100万台を超える自動車の一大生産拠点であり、輸送用機械器具製造業の出荷額は全国第4位となっています。

また、食品品製造業は、豊富で良質な農水産物が調達出来ることや、大消費地に近く物流環境に恵まれていることなどから集積が進み、出荷額は全国第10位です。

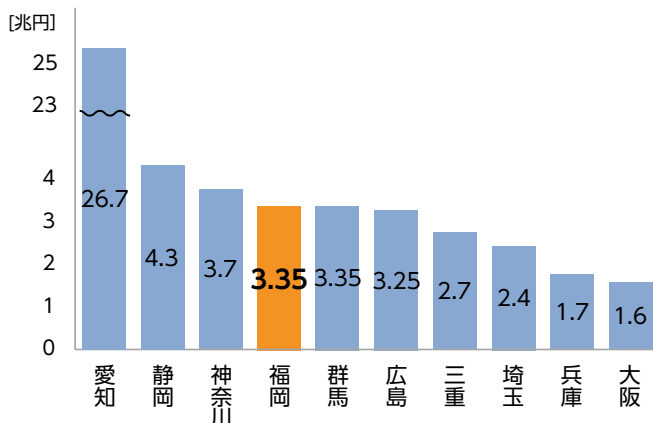
本県製造業の産業別付加価値額と従業者数（福岡県）



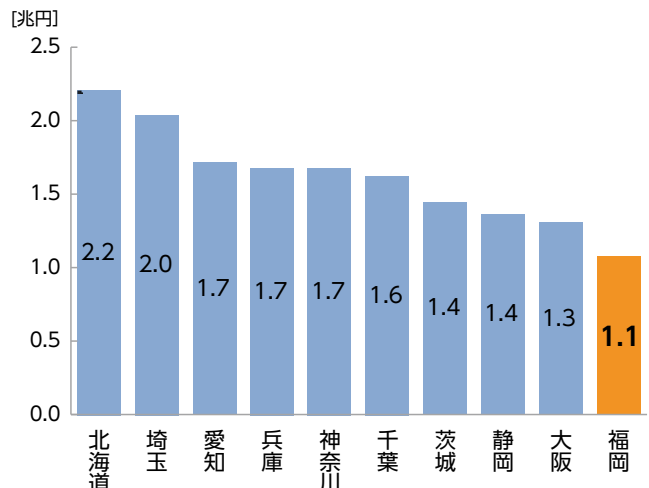
注：数字の単位未満は四捨五入を原則としているため、合計の数値と内容を集計した数値が一致しない場合がある。
 付加価値額：2019年実績額、従業者数：2020年6月1日現在
 出所：福岡県調査統計課「令和2年福岡県の工業」より作成

輸送用機械器具製造業及び食品品製造業の出荷額

輸送用機械器具製造業（2019年）



食品品製造業（2019年）



出所：経済産業省「2020年工業統計調査」より作成



福岡県工業技術センター

福岡県工業技術センターは、「研究開発」「人材育成」「技術相談・試験分析」「交流・連携」「情報発信」を主な業務とした福岡県の技術支援機関です。県内中小企業や産業が抱える課題やニーズに関する技術を提供し、その発展を支援します。

生物食品研究所 企業との共同開発事例

低アルコール清酒 / 幹細胞用自動培養装置

桃色低アルコール清酒「ももいろにごり」の開発

新型コロナウイルス感染症の拡大を背景とした、在宅時間の増加やリモートワークなど「新しい生活様式」の定着に伴い、消費行動も変容しています。家庭内では、家飲みの機会が増えたことで、気軽に飲みやすい低アルコール清酒（アルコール度数がワインと同程度の12%程度）の需要が増加しています。県内の酒造メーカーにおいても、新たな消費行動に対応して、新商品開発に挑戦し業績回復を図りたい意欲が高まっており、生物食品研究所に相談が寄せられています。

そのような背景の中、株式会社小林酒造本店（糟屋郡宇美町）より、桃色を呈する低アルコールにごり酒の開発依頼がありました。桃色を生産する酵母を使用した清酒の製造過程において、①酵母の発酵力が弱く目標とするアルコール度数に届かない②綺麗な桃色を呈するための条件が難しい等の課題がありました。そこで生物食品研究所では、様々な醸造条件を変えた発酵試験に取り組み、低アルコールで飲みやすい「ももいろにごり」の製品開発に成功しました。心地よい酸味と甘味があり、のどごしが爽快な酒質が特徴です。令和4年12月より、小林酒造本店オンラインショップにて販売を開始しています。

成分項目	成分値
アルコール度数	12.3%
日本酒度	-49.0
酸度	4.4
アミノ酸度	2.6



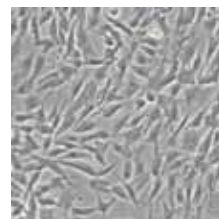
開発した「ももいろにごり」の成分値と商品外観

間葉系幹細胞用自動培養装置の開発

再生医療は失われた細胞や組織を再生・回復させる医療で、従来の手法では困難であった疾患の根本治療を可能にすることから注目されています。間葉系幹細胞は骨髄や脂肪組織等から採取可能な、再生医療に必要とされている幹細胞の一種です。この間葉系幹細胞を広く医療に用いるために、細胞を高品質かつ大量に増やすための培養技術が求められています。しかし従来の手作業が主流の培養技術や、既存の培養装置の機能では、細胞の品質管理方法や生産性改善、安全性等に課題がありました。

そこで株式会社アステック（糟屋郡志免町）、株式会社イノテック（広島県）と共同で、令和2～4年度の経済産業省・戦略的基盤技術高度化支援事業（サポイン事業）にて間葉系幹細胞用の自動培養装置の開発を行いました。生物食品研究所ではリアルタイムPCR法等を用いて間葉系幹細胞の性質に着目した細胞の品質評価を行い、技術開発を支援しました。

開発した装置「CELLA i4.0」は、AIによる細胞品質管理機能や培養環境制御機能等を搭載しており、間葉系幹細胞を安定かつ高品質に大量生産可能です。本製品は令和5年4月より販売を開始しており、既に製薬メーカーへの納入実績もあります。



ヒト間葉系幹細胞の写真(左)と開発製品(右)

機関情報

- 名称：福岡県工業技術センター
生物食品研究所
- 所在地：〒839-0861 久留米市合川町1465-5
- TEL：0942-30-6644
- FAX：0942-30-7244
- URL：https://www.fitc.pref.fukuoka.jp/

企業情報（低アルコール清酒の開発）

- 名称：株式会社小林酒造本店
- 代表者：代表取締役社長 小林 弘
- 所在地：〒811-2101 糟屋郡宇美町宇美2-11-1
- TEL：092-932-0001
- FAX：092-932-6606
- URL：https://www.sakebandai.com/

企業情報（幹細胞用自動培養装置の開発）

- 名称：株式会社アステック
- 代表者：代表取締役社長 園田 勝裕
- 所在地：〒811-2207 糟屋郡志免町南里4-6-15
- TEL：092-935-5585
- FAX：092-936-6613
- URL：https://www.astec-bio.com/

SITE2023について

海外駐在員レポート

No.
256



タイにおけるスタートアップ企業は近年、増加傾向にある。ロジスティクス、デジタル金融、Eコマースなどの分野にユニコーン企業（評価額が10億ドルを超える、設立10年以内の未上場のスタートアップ企業）が現れたほか、業務効率化、農業、観光などの分野でも多くのスタートアップが活躍している。また、タイはその地理的な位置から各東南アジア市場へのアクセスが容易であり、多国籍企業や投資家にとっては魅力的とも言われている。

一方で、世界の企業エコシステムランキングでは、タイは52位で同じASEAN内のインドネシアやマレーシアより低くタイの起業環境にはまだまだ課題も多いという。そのため、近年では政府が、新興企業の株式売却益を非課税対象とする制度を導入したほか、タイの銀行によるスタートアップ向けのファンドも創設されるなど、財官民をあげて盛り上げていこうという動きが活発化してきている。

イベントの概要



今回、ご紹介するのはタイ国立イノベーション庁（National Innovation Agency、以下NIA）が主催するSITE2023（STARTUP INNOVATION THAILAND EXPO 2023）だ。このイベントは2018年にスタートしたイノベーションタイランドエキスポとスタートアップタイランドが形を変えて行われているイベントで、スタートアップ企業や投資家、専門家、政府関係者などが集まる場となっている。新型コロナの影響でここしばらくはオンラインでの開催となっていたが、ようやく対面での再開となった。今年度はタイのスタートアップエコシステム確立を意識した「INNOVATION PARTNERSHIP - TOGETHER WE GROW」をテーマに、メイン会場のステージにおいては、様々なセミナーが行われていた。セミナーでは専門的なテーマだけでなく、「どのようにしてスーパーアプリが生まれたのか」や「デジタル国家として知られているエストニアの取組」をテーマにした内容などは非常に分かりやすく、多くの参加者が興味深く話を聞き、知見を深めていた。

また、メイン会場以外の別室では参加スタートアップ企業による投資家に向けたピッチイベントやタイの大学生のビジネスアイデアや研究内容についてのプレゼンテーションなども行われており、新たな出会いやネットワーキングの場にもなっていたようだ。

展示会場の様子

展示会場では250以上のブースが出展されており、国内のスタートアップ企業はもちろん、NIA、タイ工業省やタイ投資委員会などの政府機関のほか、フランスやシンガポールなどの海外スタートアップ企業も多数参加していた。タイ政府機関のゾーンでは、企業による自社製品のPRや、スタートアップに対する助成制度などの各種支援制度を紹介するなど、国内のスタートアップ企業の成長を支援し、新たな雇用の創出や経済の活性化や気運の醸成に力を入れていた。

また、JETRO（日本貿易振興機構）や福岡市

も日系企業とともに参加しており、その多くはAIやアプリ、医療用ロボットなどを主なサービスとしており、既にタイへ進出している企業やこれからタイを含むASEANでの展開を検討中の企業など様々であった。業務効率化プラットフォームを提供している日系の企業によれば「今回の出展は市場調査が目的だったが、多くの投資家や業界の専門家と意見を交換することができて、非常に有用な機会となった。ASEANだとインドネシアやベトナムの市場も検討していたが、まずはタイでの展開を進めていきたい」という話を伺う事ができた。

さらに、タイ国内でスプレー缶サイズの消火器の製造・販売を行うFLAMEXの担当者は「普通の消火器と変わらない効果をもつ製品開発は画期的なイノベーションとタイ国内で高い評価を得た。今後はセールスに力を入れて行くべく国内外のパートナーを探している」と話す。

おわりに

スタートアップ企業は熱心に自社の製品やサービスを説明し、来場者との対話を通じて、自社製品のPRや新たなパートナー探しを通じてビジネスの可能性を広げようとしていた。また、投資家はスタートアップの発展に関心を持ち、将来の事業提携や投資のチャンスを見つけようとしていた。政府や大学もその支援や人材育成を行っており、国をあげてスタートアップシーンを盛り上げようとしているのが伝わってきたイベントであった。当事務所では、今後もタイだけでなく、ASEAN各国のスタートアップ関係情報の収集に努めていく。

（※）エコシステム 新しいビジネスを創出するスタートアップ企業を支援するための産業生態系のこと、企業や大学の研究機関、公的機関などがネットワークを作り、スタートアップを生み出しながら発展していくシステムのこと。



新工場レポート

㈱三松 SID-E7〈サイドセブン〉

FAの設備対応に積極的で、大手ロボットメーカーとの連携や医療分野における産学連携などを進める㈱三松の新・開発支援工場となるSID-E7〈サイドセブン〉が2023年6月に完成し、8月4日に竣工式が行われました。新工場の本格稼働に先立ち、内部を見学させていただきました。

本社近くに、図面展開・開発設計から組立までを一貫して行うSID-E7〈サイドセブン〉が設立されました。一部2階建てとなっており、1階は組立工場、2階には図面展開・開発設計部門のオフィスがあります。

1階の組立工場は、10tトラックが入るゲートが2つ、天井には4.8tクレーンを備えています。また、クリーンルームも整備し、医療系の組立も行うことができます。

設計・組立・開発支援の工場として建設されたSID-E7〈サイドセブン〉は従来のスペースより大幅に拡張したため、広くなった開発・組立スペースを有効活用し、装置案件の更なる受注対応が可能となりました。



竣工式の様子



㈱三松 基本情報

（本社・工場）

住所：〒818-0013 福岡県筑紫野市岡田3丁目10番9号
TEL：092-926-4711（代表） FAX：092-926-2048
MAIL：onayami_kaiketsu@sanmatsu.com（営業本部）
敷地面積：8,661m² / 建物面積：6,299m²
事業内容：金属加工をベースに各種機械装置の組立（アッセンブリ）を行う『小ロット製造代行サービス会社』。

対応可能金属：SS材、ステンレス、アルミ
製品品目：FAロボット装置・半導体製造装置・医療機械等

（SID-E7〈サイドセブン〉）

住所：〒818-0013 福岡県筑紫野市岡田3丁目8番7号
TEL：092-926-4712 FAX：092-926-4715
敷地面積：5,529m²
建物面積：2,356m²（延べ床面積：2,762m²）



㈱三松のHPはこちらから



工場内部の様子



クリーンルーム

新工場 小話

新工場はガンダムをイメージして、壁紙や階段が装飾されています。アニメの主題歌を歌っていらした森口博子さんのサインも飾られています。新工場にいらっしゃった際は、探してみてください！

ビジサポふくおかでは、今後も県内中小企業の最新情報を掲載していきます。掲載希望がございましたら、下記までご連絡ください。
（公財）福岡県中小企業振興センター 情報取引推進課 TEL：092-622-6680

福岡をお取り寄せ

よかもん市場 今月の PICK UP!

「よかもん市場」は当センターが運営する福岡を中心とする九州の地場企業のためのインターネットショッピングサイトです。

(久留米市)



店舗名：いのうえ農園

商品名：
福岡ブランド柿「秋王」
コンフィチュール・セミドライフルーツセット

福岡県で開発された柿の「秋王」を贅沢に使用した、いのうえ農園のオリジナル商品です。

3,672円 (税込/送料別)

お問合せ・購入はこちらから ⇒



(福岡市)



店舗名：
株式会社キョトク

商品名：
「豚そば 月や」クリア豚骨
ラーメン 3食入

豚骨なのにスープが透明！
これが進化系の清湯(ちんたん)系豚骨のクリア豚骨ラーメンです。

1,512円 (税込/送料別)

お問合せ・購入はこちらから ⇒



(大牟田市)



店舗名：
四ツ山食品ネット販売部

商品名：
『かなめ』のいわし明太 4尾

有名料亭等も御用達！素材を生かした羅臼昆布仕立てが特徴です。

焼いてお召し上がりください。

1,080円 (税込/送料別)

お問合せ・購入はこちらから ⇒



(八女市)



店舗名：
中村園 よかもん市場店

商品名：
八女ほうじ茶ハーブティー
“すっきり”

八女ほうじ茶の穏やかな香ばしさと、優しい甘みのあるハーブをあわせた、親しみやすい味わいです。

540円 (税込/送料別)

お問合せ・購入はこちらから ⇒



(久留米市)



店舗名：いわさ農業
商品名：
謹製 干しぶどう

種入りの大粒の巨峰をゆっくり、じっくり、まるごと乾燥させました。
添加剤は一切使用しておりません。

600円 (税込/送料別)

お問合せ・購入はこちらから ⇒



(筑紫野市)



店舗名：有限会社メイン
商品名：たべる馬油
ドレッシング

馬油に含まれる不飽和脂肪酸(必須脂肪酸)を4種類含有しています。酢の醸造メーカーが手がけた一品です。特にだしにこだわって仕上げられています。

670円 (税込/送料別)

お問合せ・購入はこちらから ⇒





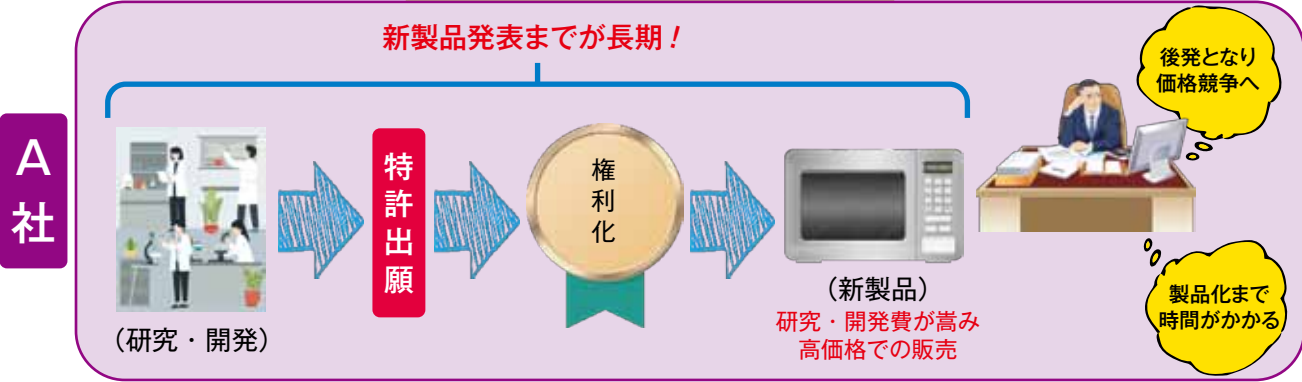
Intellectual Property Support Center

福岡県知的財産支援センターでは、INPIT福岡県知財総合支援窓口と連携し、中小企業者の皆様が企業経営の中で抱える知的財産に関する悩みや課題について、窓口相談や知財専門家等の活用等を通じて総合的に支援します。このコーナーでは、窓口支援、特許等の活用、地域団体商標などの支援活動をご紹介します。

開放特許で、新事業を開拓！

開放特許とは、特許や実用新案の権利者が、他者に実施してもらうために一般に開放しているもので、**権利を放棄しているものではなく、自由に使用できるものではありません。**開放特許を利用するには権利者との契約が必要となります。権利の実施許諾をした場合はライセンス料金、権利譲渡をした場合は譲渡の対価が発生し、**権利者は収益を見込むことができます。**

自社で特許を活用した場合



ご相談、申込は、「福岡県知的財産支援センター」
 特許流通コーディネーター 高橋 まで
 TEL : 092-622-0035

福岡県開放特許情報
<https://www.joho-fukuoka.or.jp/intellectual/lp/lp.html>

事業承継をお考えの中小企業経営者の皆様へ

事業承継税制について

事業承継税制の特例措置を受けるための、計画の提出期限（令和6年3月31日まで）が近づいています！
中小企業の事業承継にあたり、中小企業・小規模事業者の非上場株式等に係る相続税・贈与税が納税猶予・免除されます（法人版事業承継税制）。

また、個人事業者も事業用資産を承継する際に課される相続税・贈与税が納税猶予・免除されます（個人版事業承継税制）。

なお、税制の適用を受けるには、事前に計画を策定し、都道府県知事の確認を受ける必要があります。提出期限は以下のとおりとなっていますので、ご注意ください。

〈計画の提出期限〉

	法人の場合 特例承継計画	個人の場合 個人事業承継計画
事前の計画提出	5年以内の計画の提出 平成30年4月1日から 令和6年3月31日まで	5年以内の計画の提出 平成31年4月1日から 令和6年3月31日まで
適用期限	10年以内の贈与・相続等 平成30年1月1日から 令和9年12月31日まで	10年以内の贈与・相続等 平成31年1月1日から 令和10年12月31日まで

事業承継税制

検索

制度の詳細、申請方法、マニュアルについては、「事業承継税制」で検索の上、中小企業庁HPをご確認ください。

事業承継支援「集中実施期間」

8月・9月は **事業承継支援「集中実施期間」** です！

10年後の会社の未来を事業承継支援ネットワークと考えてみませんか？

福岡県事業承継支援ネットワークでは、事業承継に関するお悩み解決のお手伝いをします。

- ・会社の将来が心配
- ・どこに相談すればいいかわからない
- ・会社の株はどう引き継げばいいの？
- ・後継者（候補）が見つからない
- ・従業員へ継がせるには？
- ・保証人を継がせるのが気になる

まずはご相談を！ 相談は無料です。

〈お問い合わせ先〉

・事業承継全般に関するお問い合わせ
福岡県事業承継支援ネットワーク事務局
TEL：092-441-6922

・事業承継税制に関するお問い合わせ
福岡県商工部中小企業振興課
TEL：092-643-3425

「飲酒運転撲滅宣言企業・宣言の店」として登録しませんか

～みんなの力で福岡県から飲酒運転を撲滅しましょう！～

飲酒運転は極めて悪質・重大な犯罪です。

飲酒運転のない社会を実現するため、企業やお酒を提供する飲食店の皆様、ぜひ「飲酒運転撲滅宣言企業」、「飲酒運転撲滅宣言の店」にご登録ください。

県より「飲酒運転撲滅宣言企業・宣言の店」の登録証・ステッカーを交付します。



詳しくはこちら



事業の継続でお困りの事業者・企業の皆様をサポートします！

中小企業活性化協議会は、事業の継続をサポートする公的機関です。経営者の皆様の経営改善・収益力改善・再生計画の策定を支援し、積極的に金融機関調整を行います。



➡ 経営者の負担軽減

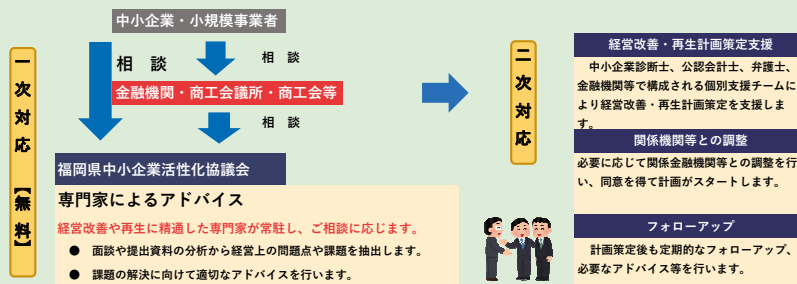
次のようなお悩みをお持ちの経営者の方は 092 - 441 - 1221 にお電話を！

- ・ コロナ融資の返済が始まるが、売上・利益 が回復していない
- ・ コロナ融資等で借入金が増え、今後の返済 ができるか不安
- ・ 金融機関から 経営改善計画の策定を要請 されている
- ・ 一部の金融機関が サービスへ債権譲渡 してしまった
- ・ 事業譲渡し、従業員の雇用 を守りたい
- ・ 保証債務 のことが心配
- ・ 廃業 を考えているが取引先や金融機関に迷惑を掛けたくない

相談無料

協議会手続きの流れ

※相談事項の秘密は厳守します！



～県内中小企業の
5割以上に
ご利用いただいています～

中小企業の
ベストパートナー

ニーズに応じた
資金調達が可能

創業資金や事業拡大資金、
経営安定のための資金など、
多様な資金ニーズにお応えします。

公的な保証人

中小企業の皆さまが金融機関から
事業資金を借入する際に
「公的な保証人」となり、皆さまの
資金調達をサポートします。



経営支援の取り組み

中小企業の経営課題に
応じた各種支援を
専門家と一緒に
取り組んでいます。



さまざまなリスクを伴う事業活動

備えは万全ですか?? 共済や保険の掛け忘れはありませんか??

チェック

✓して確認していきましょう!!



チェック

✓がついてない項目はすぐにお問い合わせを!!



福岡県火災共済協同組合

福岡市博多区吉塚本町9-15 中小企業振興センター8階

TEL : 092-622-8071 FAX:092-622-8838

各種共済の内容は、取扱代理所または福岡県火災共済協同組合のホームページへ URL:www.fkyosai.com/

主要加工品目

半導体製造装置部品

医療機器部品

食品機器部品

油圧機器部品

省力化装置部品

精密加工のプロフェッショナル

SAKATA PRECISION

作り手としてのプライドを胸に、縁の下の力持ちであり続ける

株式会社坂田精密

代表取締役社長 坂田 竜太

本社工場

〒838-0056

福岡県朝倉市中原173-5

TEL 0946-26-4011 FAX 0946-26-4022

佐賀工場

〒846-0023

佐賀県多久市南多久町大字長尾3332-1

京都営業所

〒611-0031

京都府宇治市広野町西裏31-3-303

<https://sakata-seimitsu.com/>

Infinity



設備
マンション管理
ファビルスはひとつ先の
快適環境をめざします。
清掃
警備

- 日常清掃、定期清掃 (床面洗浄、カーペット洗浄、ワックス作業)
- 特別清掃 (窓ガラス清掃、外壁清掃) など
- 常駐警備、防災管理 (有人管理) ・交通誘導、雑踏警備・集中管理システムによる機械警備 (ワビックス) など
- 日常運転管理 ・設備機器定期保守・空気環境測定、水質検査
- 消防、防災設備点検
- 貯水槽清掃、汚水雑排水槽清掃 ・害虫及びネズミ駆除など
- 管理組合事務代行
- マンション管理人
- 各種リフォーム工事



〒812-0011
福岡市博多区博多駅前1丁目1番1号 (博多新三井ビル12F)
TEL 092-431-4611 FAX 092-481-2317



ANA ANA スカイビルサービス株式会社
ANA SKY BUILDING SERVICE CO., LTD.

【事業内容】

- 建物施設・設備 保守管理業務 (電気・空調・衛生・消防設備管理/危険物貯蔵所管理 他)
- 航空機整備施設等 保守管理業務 (ドックスタンド設備/クレーン設備/大扉 他)
- 産業機械設備 保守管理業務 (搬送設備/自動倉庫設備/X線等検査機器/各種自動化ロボット機器※ 他)
- 環境衛生業務 ※産業・食品問わず/メンテナンスから自動化提案まで何でもご相談下さい。
- 受付接客業務 (日常・定期・特別清掃業務/防疫業務/害虫防除/各種水槽清掃 他)
- 施設警備業務 (企業受付業務/ラウンジ等接客業務/メール室業務 他)
- 空港保安警備業務 (建物施設警備、航空機監視業務 他)
- 建築工事 (ハイジャック防止検査/従業員検査/受託手荷物検査)
- その他の業務 (リフォーム/外装・内装・塗装工事/各種設備工事 他)
- (マンション管理/植栽管理/省エネ提案 他)

ANA スカイビルサービス株式会社

〒144-0041 東京都大田区羽田空港3-5-10

【お問合せ先】

受付時間	9:00 ~ 18:00 (土日祝、年末年始を除く)	
サービス・見積	営業部営業課	03-6700-2805
採用	総務人事部	03-6700-2808

ホームページ



採用ページ



ビジ
サポ ふくおか



編集・発行 / (公財) 福岡県中小企業振興センター

毎月1回10日発行 第257号 通巻581号
〒812-0046 福岡市博多区吉塚本町9番15号 福岡県中小企業振興センタービル
URL <https://www.joho-fukuoka.or.jp/> E-mail info@joho-fukuoka.or.jp
TEL (092)622-6680 FAX (092)624-3300
発行日/令和5年9月10日 印刷所/株式会社 佐伯コミュニケーションズ