

キラリと光る企業を応援 Business Support Fukuoka

ビジサポふくおか

公益財団法人 福岡県中小企業振興センター <https://www.joho-fukuoka.or.jp/>

Management News
for Business

Vol.285
2026.1

- 06 Hello,Company! No.132
フジメン株式会社
(福岡市東区)
- 08 グラフdeふくおか
- 09 海外駐在員レポート No.284
有限会社貞苅椅子製作所
- 20 実録ビジサポ
川島自動車整備工場
(福岡県事業承継・
引継ぎ支援センター)
- 21 知的財産支援センター
令和7年度知的財産実務者
育成セミナー実施結果

04 Hello,Company! No.131

オンリーワンの想いを未来へ紡ぐ

株式会社美術しみぬき家紋高瀬 (福岡市南区)

金属製品の腐食性や
耐久性でお悩みの方へ
チタン加工技術の
エキスパート、

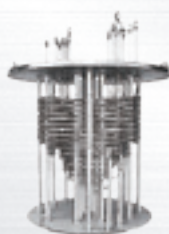
山一製作所が
力になります！

山一製作所

チタン製品ラインナップ

高度なテクニックが要求されるさまざまなチタン加工品について、山一は、多量、少量のロットにかかわらず迅速かつ柔軟に誠意を込めて対応します。

チタンだけでなく、ハステロイ、タンタル、ジルコニウムなどのご要望にもお応えします。



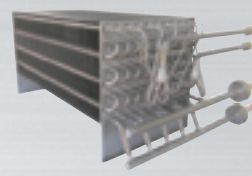
コイル式熱交換器



ブライン用熱交換器



冷却コイル (管径50A)



フィンクーラー



インペラー



ボールバルブ



ジャケット式タンク



真空チャンバー



チタン加工部品

【特注品の設計製作】

防錆、軽量化、フリーメンテなどお客様の問題解決はもとより、建築、機械、プラントなどあらゆる分野の新製品開発に対し、設計、製作とリアルタイムで対応します。

INDEX

年頭のごあいさつ	02
Hello,Company! No.131	04
株式会社美術しみぬき家紋高瀬（福岡市南区）	
Hello,Company! No.132	06
フジメン株式会社（福岡市東区）	
グラフdeふくおか	08
海外駐在員レポート No.284	09
有限会社貞苺椅子製作所	
ビジネスサポートふくおか 読書アンケート	15
令和7年度振興センターの実施事業	16
振興センターからのお知らせ	18
実録ビジサポ	20
川島自動車整備工場（福岡県事業承継・引継ぎ支援センター）	
知的財産支援センター	21
令和7年知的財産実務者育成セミナー実施結果	
福岡県からのお知らせ	22
2026年1月から「下請法」は「取適法」へ！	

広告



リアル! ウェブ! ハイブリッド!

大人数から少人数まで

会議室のご利用は

快適

便利

ウェブカメラ、
大型スクリーン
完備!

吉塚駅
1分!

中小企業振興センターへ



ホール・会議室受付

福岡市博多区吉塚本町9番15号

TEL : 092-622-0011

Wi-Fi 完備



迎春

年頭のごあいさつ



公益財団法人 福岡県中小企業振興センター

松本 茂樹

新春を迎えるにあたり、謹んでごあいさつ申し上げます。

昨年は米国関税措置をはじめ、エネルギー、原材料価格の高止まり、円安などに起因する物価上昇、半導体不足、そして国際情勢の不安定さや国内政治の変化など、経済環境が大きく揺れ動く一年でした。このような厳しい状況下でも知恵と努力を重ね、地域経済や雇用を支え続けていただいていることに感謝申し上げます。

今年は、さまざまなコストを適切に販売価格に転嫁しようとする動きがある一方、人手不足等による経営の圧迫や国際情勢の目まぐるしい変化も予想され、中小企業の景気の先行きは依然不透明です。これまで以上に状況の変化に対応することが求められる一年になると存じますが、私どもも皆様とともにこれらの課題に立ち向かい、困難を乗り越えていく所存です。

当振興センターでは福岡県等と連携し厳しい経営状況でお困りの県内中小企業の皆様への支援に努めてまいりました。本年も、県内中小企業の皆様の様々な経営課題に対し、「ワンストップサービスセンター」として総合的に支援を実施してまいります。

無料の経営相談窓口である「福岡県よろず支援拠点」は、オンラインでの相談を併用しながら地域の皆様に身近な相談窓口として、更なる相談者の満足度や課題解決数の向上に努めてまいります。

経営の課題解決のため企業に直接出向き、専門的な助言・指導を行う「専門家派遣事業」を継続して実施してまいります。

中小企業の販路開拓や受注拡大を図るため、取引あっせん及び展示会・商談会を開催してまいります。取引あっせんでは、あっせん担当職員等による企業訪問に加え、企業情報検索サイト「フクオカビジネスマッチングサイト」を充実させ、県内企業の様々なニーズを解決できるよう取り組んでまいります。展示会では大規模展示会の出展支援を、商談会では、他の支援機関と連携した合同商談会や大手企業との個別商談会を積極的に行ってまいります。特に半導体関連で九州が大きな注目を集めている中、当振興センターとしても、業界の動向に注視し、支援に力を入れてまいります。

CASEやSDV、製造技術革新など同時多発的な大変革の最中である自動車産業については、当振興センター内に設置されている「自動車関連企業電動化参入支援センター」が、サプライヤー訪問による個別相談や専門家派遣を行うとともに、セミナー等の実施を通じて九州全域の企業を支援してまいります。

「ふくおか6次産業化・農商工連携サポートセンター」では、フードビジネスに取り組む県内の農林漁業者及び加工・流通・販売事業者の皆様に対し、個別相談やセミナー、商談会等の開催を通じて、商品開発や販路拡大を支援してまいります。

また、「取引かけこみ寺」では中小受託事業者向けに適正取引に関する助言・指導に取り組んでまいります。

さらに、「知的財産支援センター」では、県内中小企業等の特許や商標などに関する課題解決や知的財産を活用した製品開発、海外展開等を支援してまいります。

当振興センターを積極的にご活用賜りますようお願い申し上げます。

本年が皆様にとって幸多き年となりますよう祈念いたしまして、新年のごあいさつとさせていただきます。



令和8年年頭所感



福岡県知事

服部 誠太郎

新年あけましておめでとうございます。

皆さま方には、お健やかに輝かしき新年をお迎えのこととお慶び申し上げます。

昨年は、福岡に世界的なスタートアップ支援機関であるCIC（ケンブリッジイノベーションセンター）のアジア2か所目の拠点「CIC Fukuoka」やインド総領事館が開設され、福岡が世界との結びつきを強め、チャレンジしていくための懸け橋となっています。

また、昨年は県知事としての2期目をスタートした年でもあります。1期目に引き続き、県民の皆さまの命、健康、生活を守ることを最優先に、一つ一つの施策を着実に、時には果敢に実行してまいりました。

令和8年4月からは、福岡県の未来、飛躍・発展の礎となる施策を迅速かつ強力に推進するため、10年ぶりに県庁の組織を再編いたします。中小企業の皆さまが事業活動に必要な人材や資金を確保し、稼ぐ力を身につけ、持続的に発展できるよう、中小企業支援のさらなる充実と展開を図るための体制整備として、「中小企業振興局」を商工部に新たに設置します。これにより、職員一人ひとり、さらには組織としての力を最大化して、物価高などに対応する国の経済対策を最大限に活用して県民生活や事業活動をしっかり支えながら、先送りできない課題に真正面から取り組んでまいります。

そして、福岡県を九州、日本の発展を支えリードしていく「雄県」にするという志を持ち、未来への「礎」となる施策を展開してまいります。

福岡県経済の発展の原動力であり、県内の雇用の8割を担う中小企業については、持続的な賃上げと適正な価格転嫁による賃金と物価の好循環を図るため、関係団体と連携し取引適正化に取り組めます。また、生産性や収益力向上を図るため、「福岡県中小企業DX推進センター」において中小企業のDX推進の取り組みを伴走支援します。

CIC Fukuoka内に設置した県として初のスタートアップ支援拠点「グローバルコネクト福岡」を中心に、世界から投資家や企業を呼び込み、スタートアップの更なる創出・成長につながるグローバルなスタートアップエコシステムの形成を推進してまいります。

技術の高度化が進む半導体分野では、設計・試作から評価・解析及び実証までをワンストップで提供する「福岡超集積半導体ソリューションセンター」を中心に、半導体後工程の先進技術開発を強力に支援してまいります。さらに、先進モビリティ・次世代電池の生産拠点形成と、全国初のEVバッテリーのリユース・リサイクル「福岡モデル」構築を進めてまいります。日産自動車の荻田町への生産移管を円滑に進めるため、県がリーダーシップを発揮し万全の体制を整えます。

さらに、産業発展の礎となる産業人材の育成に取り組むとともに、いわゆる下関北九州道路をはじめとした産業振興の基盤となる交通インフラ整備や、企業誘致の受け皿となる産業用地の整備などを戦略的に進めてまいります。

今年は午年です。本年も、馬が疾走するがごとく、さまざまな施策をスピード感をもって実行し、未来へと駆け上がる飛躍の年となるよう全力を尽くしてまいります。

そして、今後も愛するふるさと福岡県を、大人も子どももたくさんの笑顔で安心して暮らしていける県にしていきたいと思います。

新年が皆さまにとって、素晴らしい一年となりますよう心からお祈りいたします。

「ふくおか」の
元気な企業を訪ねて。

Hello, Company!

No.131

株式会社美術しみぬき家紋高瀬
(福岡市南区)

1920年(大正9年)創業のしみ抜き業者をルーツとした、着物の手入れや加工の専門店です。「オンリーワンの想いを未来へ紡ぐ」を経営理念に掲げ、着物文化の継承に努めています。2024年度に経営革新賃上げ環境整備緊急支援補助金の交付を受け、同年度と2025年度には(公財)福岡県中小企業振興センターの経営革新計画伴走支援事業を利用しました。支援は着物のリメイク商品の電子商取引(EC)サイト立ち上げや販売促進に役立ったといいます。



日本の伝統的衣装である着物はたくさんの人の手を経て作り上げられる

DATA | 企業概要



企業名 株式会社美術しみぬき家紋高瀬
代表者 高城 健史
所在地 福岡市南区西長住2-26-28
TEL 092-512-1405
URL <https://www.shiminukitakase.com>
従業員 12人
事業内容 着物の手入れ、加工など

オンリーワンの想いを未来へ紡ぐ

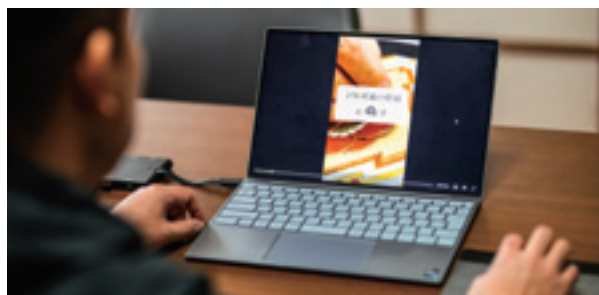
着物をさまざまな加工でよみがえらせる

高城健史社長は「着物はSDGsな衣装です」と話し、国連の持続可能な開発目標(SDGs)の考えに沿った商品だと説明します。着物は洋服と異なり直線で裁断し、縫い代に入れ込んだ布に余裕があるため、ほどいて仕立て直したり寸法を直したりするのが容易です。汚れが付いていても、ほどいて洗って仕立て直し、洗い張り加工でよみがえらせることができます。着物や帯を仕立てる前の反物も加工します。染め抜きや刺しゅう

で着物に家紋を入れる入れ紋加工も手がけています。最近は、着物の生地を生かしてバッグやポーチなどに加工する着物のリメイク商品ブランド「O・VO・WA(オヴォワー)」の販売促進に力を入れます。



「着物はSDGsな衣装」とアピールする高城社長



伴走支援でWEBマーケティングの基礎的な活用方法などを学んだ

販売協力店の拡大へ

2024年度の支援では、BtoC(対消費者)事業とWEBマーケティングを強化しました。続く2025年度の支援は、売り上げに直結する、BtoB(企業間)の販促強化を狙いました。具体的にはリメイク商品の販売協力店の拡大です。そのために商品の企画書やカタログ、契約書などの作成について支援を受けました。また、商品価格の相場観や、どの店舗にどのようにアプローチしたらよいかといった、より具体的な方法について学べたといいます。

SNSで認知度アップ

2024年度は、リメイク商品の製作などの取り組みを発信するECサイトを立ち上げ、会社と事業の認知度アップを目指していたため、WEBマーケティング専門家による伴走支援を受けました。支援では、SNSに載せる動画・画像作成や、解析ツールの活用方法についてアドバイスを受けました。高城社長は「専門的な知識やWEBマーケティングの基礎的な活用方法、解析ツールを活用した閲覧状況の分析などを学べ、大きな前進だった」と振り返ります。



着物のリメイク商品の販売促進に力を入れる

MESSAGE

経営者の声



高城 健史

私の試行錯誤に、専門家が伴走支援していただきましたのでとても心強かったです。販売アプローチ先が明確になり、未来の展望が鮮明になりました。種まきから芽吹きには時間がかかりますので、さまざまな種まきに着手していきたいと考えます。SNSの発信も広がりを生んでいます。例えば地元の手ぬぐいメーカーとのコラボレーションなど、今後につながる話がいくつも舞い込んできています。着物のリメイク商品ブランド「O・VO・WA(オヴォワー)」の知名度アップも期待しています。将来は海外への輸出も検討しています。

〈お問い合わせ〉 経営力再構築課 TEL: 092-622-5432

「ふくおか」の
元気な企業を訪ねて。

Hello, Company!

No.132

フジメン株式会社
(福岡市東区)

フジメンは、ブルーシートや土のう袋などの産業資材のほか、テントやタープ生地、鉄骨といった建設資材、輸出入雑貨を扱う商社です。「2016年熊本地震」の被災者の声をきっかけに「日常でもおいしく食べられ、非常時にも役立つ防災食」の開発に着手しました。(公財)福岡県中小企業振興センターを活用して販路拡大を目指し、日常の食事として親しまれ、もしもの時には慣れ親しんだおいしさで心と体を満たす、新しい防災食と備蓄の在り方を提案しています。



おいしくて日常でも食べたい防災食

DATA | 企業概要



企業名	フジメン株式会社
代表者	桃坂 三郎
所在地	福岡市東区多の津1-7-3
T E L	092-622-3701
U R L	https://fujimen.jpn.com
従業員	27人
事業内容	繊維製品、産業資材、建設資材、輸入雑貨商社

新しい防災食と備蓄方式を提案

熊本地震が開発のきっかけに

防災食の開発は、熊本地震の被災地にブルーシートを届けた社員の思いがきっかけでした。防災士の資格を持つその社



現在は4種類で展開するオイトック

員は、被災者の不安げな表情や食事に対する切実な声に触れ「空腹を満たすだけでなく、心まで支えられる食事が必要ではないか」生き延びるためには栄養補給が欠かせない一方で、慣れ親しんだ“当たり前のおいしさ”が心の支えになる——そんな思いから調理不要で保存性が高く、誰もが安心して食べられる防災食づくりを目標に掲げました。

3企業の連携で開発

開発は、創業270年以上の歴史を持つ醤油屋のタケシゲ(福岡市南区)、食肉卸業のなかむら(飯塚市)との連携によって進められました。「非常食でありながら日常食としてもおいしく食べられること」「日常的に食べ慣れてもらい、非常時にはその慣れ親しんだ味で心と体を満たしてほしい」という考



醤油メーカーのタケシゲとの打ち合わせ

えは3社の目指す方向を一致させました。そして試作と改良を重ね、冷たいままでもおいしく、水や加熱が不要で食べられるリゾットタイプの保存食「OITOQ(オイトック)」が完成しました。普段の食事と備蓄を両立させる“ローリングストック”という目標に合った商品が形になりました。

おいしくて安心な防災食へ

現在は「さつま芋と野菜の欧風カレーリゾット」や「チーズ香るトマトコーンリゾット」など4種類を展開。化学調味料・着色料不使用で素材の味を生かしたやさしい味わいが特徴です。塩分量を抑えることで非常時に陥りがちな高血圧への配慮も行っており、うま味調味料を含まない野菜ベースの優しい味わいとなっています。小麦、卵アレルギーの子どもや、高齢者も飲み込みやすい工夫をしたことで多くの人が安心して食べられるようにしました。常温で長期保存でき、水や火を使わず、開封してすぐに食べることができます。賞味期限は製造後5年を設定。振興センタービル1階ロビーの売店でも販売しています。



水も火も使わず開封してすぐにおいしく食べられる防災食

MESSAGE

担当者の声



阿部 哲丸

OITOQ(オイトック)は「普段からおいしく食べることができて、もしもの時も生きる活力が湧く防災食」というビジョンからスタートしました。2025年秋、市場調査のため実験的にモノづくりやハンドメイド製品を多く公開するクラウドファンディングでも販売。調達資金は予想をはるかに上回りました。手軽に食べられることから、双子や三つ子の育児家族の交流アプリ「moms(ママズ)」とのタイアップによりSNSで知名度を上げています。今後もオイトックの販売を拡大し、防災意識向上につないでいきたいと考えます。

〈お問い合わせ〉 情報取引推進課 TEL: 092-622-6680

グラフ de ふくおか

福岡県では毎年、「中小企業の動向」及び「中小企業施策の実施状況」を取りまとめ、年次報告を作成しています。本誌では、最新の年次報告から県内中小企業の動向について抜粋して連載します。

※年次報告の全体版はこちら

「中小企業の動向及び令和5年度中小企業振興施策の実施状況」

<https://www.pref.fukuoka.lg.jp/gyosei-shiryo/smepromotion-r5report.html>

中小企業の経営基盤の強化 / DX(デジタル化)

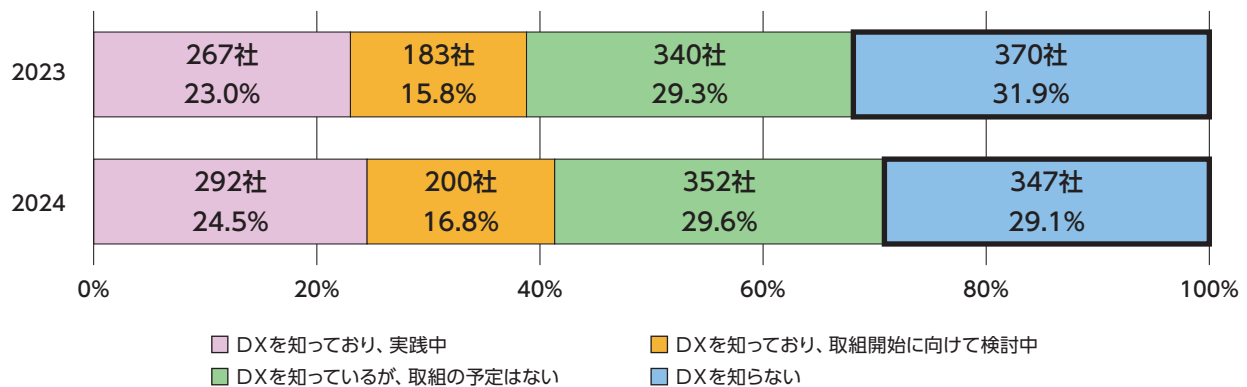
中小企業の競争力維持・強化を図るうえで、既存システムの改修や見直しを進めるべく、DXの推進が重要となります。本県が実施したアンケート※1では、約7割の企業が「DXを知っている」と回答したものの、残り約3割の企業が依然として「DXを知らない」と回答しました。

「DXを知っている」と回答した企業のうち、「DXを実践中」又は「取組開始に向けて検討中」と回答した企業の具体的な取組・検討内容については、「SNSを活用した情報発信」や「ペーパーレス化」の回答が特に多く、身近な取組から着手している様子が見られます。

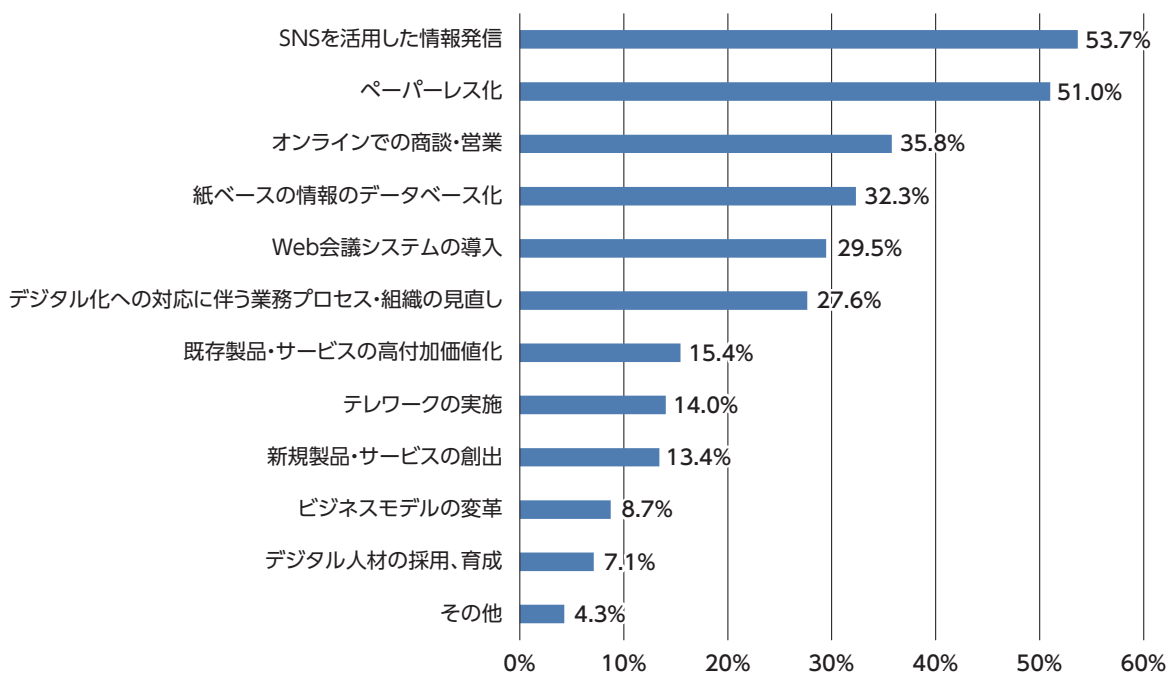
また、「DXを実践中」と回答した企業のうち、約7割が「DXの取組が業績にプラスの影響を与えている」と回答しています。一方、DXの取組に向けた課題としては、「必要なスキルやノウハウがない」、「対応できる人材がいない」といった、人材面で課題を挙げる企業が多くなっています。

※1 アンケート調査の概要・・・調査対象：県内中小企業1,191社 実施時期：令和6年7月～8月

DXの取組状況



DXの具体的な取組・検討内容



注：DXの取組状況について「実践中・検討中」と回答した492社を対象（複数回答可）



バンコク事務所
所長
東 智子

有限会社貞苧椅子製作所

有限会社貞苧椅子製作所(本社：福岡県大川市)は、家庭用と業務用の両方の椅子・テーブルを、自社工場にて企画・開発・製造・販売を一貫して行う企業です。1953年の創業以来、専門メーカーだからこそできる、安心・安全な商品の安定提供に注力しています。

例えば、約10年前から病院や介護福祉施設などに向けた高齢者椅子を製造・販売していますが、万一高齢者が利用する椅子が壊れると転倒によって負傷する可能性があるため、自社工場で製造することで、高品質なものを安心して提供できています。

また、大川市だけでなく、タイにも自社工場と自社倉庫を構えており、このメリットを活かし、高齢社会に突入したタイ国内での販売、そしてタイから隣国への輸出にも取り組むことを検討中です。今回、常務取締役貞苧氏にタイでの事業内容や今後の展望などについてお話を伺いました。

タイ進出のきっかけ



常務取締役 貞苧氏

約30年前、海外生産移転を進める日本企業が増加し、中国やベトナムの協力会社への製造委託をする企業が多かったが、有限会社貞苧椅子製作所(以降、貞苧椅子と略)は自社単独での迅速な経営判断ができるよう海外での自社工場設立を目指していた。幾つかの進出先を検討したが、既にタイに進出した企業からの助言で、

税制優遇制度があること、日本と比較して人件費が安いこと、そして既に日系企業がタイに多く進出していることなどに魅力を感じ、1999年に椅子・テーブルの製造販売を行うタイ法人「GLORY PLAN (THAILAND) CO., LTD.」を設立した。

タイにおける現在の取組

タイの自社工場には日本人が常駐するため、日本品質の製品を製造可能で、会社全体の約7割の商品を製造する。日本からは数カ月に一度、コンテナで椅子やテーブルに使用する部品をタイに輸出し、タイからは毎週完成した椅子やテーブルをコンテナで日本へ輸出している。

タイは他のASEAN加盟国と比べると賃金上昇率は穏やかではあるが、採用の面では苦労もある。近年、タイの若者は製造業に従事することを避ける傾向にあり、特に若手人材の採用は簡単ではない。また、自社工場ではタイ人だけでなく、カンボジア人とミャンマー人も働いており、従業員とのコミュニケーションには工夫が必要である。そのため、工場に常駐する日本人が毎日工場内を確認し、現場の問題を現場任せにせず、積極的に関与し、現場とも十分に意思疎通を図っている。



タイの自社工場と従業員



タイの自社工場での従業員への製造説明

の国と接しているため、物流の面で地理的な優位性がある。

これから、タイ国内の個人と法人、両方の顧客層にアプローチすることを考えている。個人顧客に対しては、タイのEC市場は、サービスの拡充、決済方法の多様化、インターネットとスマート



高齢者椅子

フォンの普及拡大などを背景に成長が続いているため、タイ人従業員が中心となりタイ国内EC販売事業を立ち上げた。ただし、販売量を増やすためには更なる工夫が必要のため、従業員との議論を継続している。法人顧客に対しては、主にバンコクの介護福祉施設、病院、家具付きアパート等を営業対象とし、販売戦略を検討している。

また、「椅子は座ればそれで良いのでは?高齢者も特別な椅子は必要ないのでは?」と考えるタイ人も少なくない。しかし、丁寧な商品説明をする、貞苧椅子の高齢者椅子の特徴を理解してくれるので、タイにおいて高齢者椅子のニーズを顕在化する取組がまずは必要だと感じている。

今後の展望



ゴルフ場クラブハウスでの椅子・テーブルの使用例

これまでタイ、シンガポール、中国で商談した複数の事業者から、貞苧椅子の製品に対し、「あまり高級感がないが、安価ではない」と厳しい評価を受けることもあったので、ハイエンド商品を企画・開発し、彼らに改めて提案したいと考えている。そのため、貞苧椅子の家具デザイナーと一緒にタイやシンガポールの家具店や福祉関連展示会などを視察し、ハイエンド商品の企画を進めている。

有限会社貞苧椅子製作所は、創業以来の匠の技と情熱を受け継ぎ、そして伝統的な美意識を大切にしながら、変わりゆく時代に応える価値を創出してきた。「座る人に安らぎと感動を与える、唯一無二の椅子づくり」を理念とし、これから海外への事業展開を一層進める同社に注目していきたい。

〈企業概要〉

社 名：有限会社貞苧椅子製作所

代表取締役：貞苧 伸二

所 在 地：福岡県大川市鐘ヶ江651-2

事業内容：椅子・テーブル製造販売

従業員数：24人(日本のみ)

U R L：<https://www.sadakari-isu.co.jp/>

販売先としてタイを検討する理由

貞苧椅子は、これまで日本で高齢化に対応した商品を開発・販売してきた実績がある。そのため、高齢化が進むタイ、シンガポール、中国での販売に日本での経験を活かせると考えた。特にタイは自社工場・倉庫を有していることが強みで、タイ国内の事業者とも連携しやすい。また、タイは東南アジア・インドシナ半島の中央に位置し、多く



迎

春



令和8年 元旦

〒822-0007

TEL (0949) 23-0331
FAX (0949) 28-2941

代表取締役社長 阪 文孝

キリ未来技術をアシスト
アスカコーポレーション(株)

精密板金と電気制御で
社会を豊かにする

想いへ、挑む、ものづくり。



〒811-2115
福岡県糟屋郡須恵町佐谷1323-1

TEL : 092-932-1126
Mail : info@nasakogyo.co.jp



明日に翔く万葉の香り



ISO9001+HACCP
認証取得工場

福岡県醤油醸造協同組合
理事長 藤 浩太郎

〒818-0014
福岡県筑紫野市大字牛島 65 番地
TEL 092 - 922 - 3831
FAX 092 - 928 - 3501
URL <http://www.fsjk.or.jp>

事業者さま向け経営サポートサービス



BIZSHIP

利用料
無料

ビジネスを加速させる2つのサポート

1. 業務効率化 来店不要で手間いらず！

デジタル通帳

取引口座をまとめて
PC・スマートフォン
で確認！



オンライン手続

残高証明書、手数料取
引明細(インボイス)を
0円でいつでも取得！



2. 事業成長 診断で成長を応援！

経営診断

財務情報から
自社の課題・
解決策まで確認！



補助金・助成金診断

かんたんな質問に答
えるだけで自社に見
合った制度を確認！



詳しくは、HPまたはお近くの支店にお問合せください。

ビズシップ

検索



FFG ふくおかフィナンシャルグループ

EDISON

金型・機械部品・装置部品

真空熱処理
エジソンハード処理

ISO9001 : 14001 認証

エジソン熱処理(株)福岡工場

〒820-0701 福岡県飯塚市長尾233
TEL 0948-72-4121
FAX 0948-72-4010
E-mail : info@edison-ht.co.jp
<http://www.edison-ht.co.jp>

ポリエチレンフィルムの直販メーカーと
して、ポリ袋・ポリシート等の製品を
中心にあらゆる包装資材を取り扱っ
ております。



地球と未来を笑顔に
日進化学株式会社

代表取締役 渡邊 裕美

本社/福岡県遠賀郡遠賀町大字尾崎 1716 番地 2
☎093-281-5111(代) / FAX093-281-5112
www.nissin-chemical.jp



迎

春



令和8年 元旦

法定公告のご案内はこちら



・「詳しい話を聞きたい」
・「掲載スケジュールを知りたい」
・「官報と併せて公告を行いたい」
・「掲載事例を知りたい」など
公告を検討するにあたり、ご不明な点が
あれば是非ともご相談ください。

【九州・山口・沖縄エリアのお問い合わせ先】



seibu.hotei@nikkan.tech

TEL 092(271)5716
FAX 092(271)5751

日刊工業新聞社 西部支社
法定公告担当まで

人と社会の豊かな未来を創造する

モノづくりフェア 2026

つながる技術 ひろがるセカイ

九州最大級の産業総合展

会場 マリンメッセ福岡 A館・B館 出展募集中

会期 2026年 10/14(金)~16(日) 10:00~17:00

◆モノづくりゾーン ◆自動車・半導体・航空宇宙ゾーン ◆ロボット・AI・DXゾーン
◆3次元設計・プリンターゾーン ◆サステナブルゾーン ◆地域イノベーションゾーン

2026.5.20-22 10:00-17:00 マリンメッセ福岡 A館・B館

第36回 西日本 食品産業創造展 '26

技術が紡ぐ食の未来

Food Tech × Sustainable

2026.5.20-22 10:00-17:00 マリンメッセ福岡 A館・B館



貸ホール・
貸会議室
無料駐車場完備
(170台収容)

低料金で皆様のご利用を
お待ちしております。

(株)久留米ビジネスプラザ

〒839-0801
久留米市宮ノ陣 4 丁目 29-11
TEL 0942-31-3104 FAX 0942-31-3107
E-mail office@kurumebp.jp
URL <https://www.kurumebp.jp>

絡みにく使いやすい次世代ライン!

極細最強
アーマード F
Super PE Filament × Fluorocarbon × Silicone
INTERNATIONAL PATENT



DEUEL 株式会社 デュエル
〒812-0039 福岡市博多区冷泉町 5 番 35 号
福岡祇園第一生命ビルディング 8 階
TEL 092-283-5555

TKC 会員事務所

「未来」へつながる!



○経営コンサルティング○事業承継支援○相続対策

西郷上格人
さくら優和パートナーズ
福岡本部 代表社員税理士 藤田ひろみ
〒812-0012
福岡市博多区博多駅中央街 8 番 1 号 JRJP 博多ビル 3F
TEL: 092-441-0012 FAX: 092-473-1448

謹賀新年

昨年のご厚誼に感謝いたしま
すとともに、本年も変わらぬ
ご愛顧の程、よろしくお願い
申し上げます。

清掃・設備管理
警備・マンション管理



株式会社 ファビルス



SAKAI FACTORY
有限 酒井製作所

パイプ端末・曲げ加工
ロウ付け・各種溶接



〒823-0011 福岡県宮若市宮田641番地8
TEL 0949-32-1290
FAX 0949-33-2090
<https://www.sakai-factory.com>

セラミックス・金属の精密加工を
世の中に提供



中津工場

KOTANI

〒800-0115
北九州市門司区新門司三丁目 81 番 6 号
TEL (093) 481-6051
Fax (093) 481-6066
URL <https://www.e-kotani.co.jp>





迎

春

令和8年 元旦



「伝える」プロ、
そろってます。



愉しむ感覚、伝える技術

佐伯コミュニケーションズ

企画・プランニング・デザイン / イベント運営 / 教育関連事業
印刷全般 / デジタルコンテンツ / 各種調査業務

<https://www.saiki.co.jp/>

〔福岡営業所〕福岡県福岡市南区高宮5-3-9エルソール高宮202

空間創造企業



CREA PLANNING
CORPORATION

商業空間の企画・デザイン・設計・施工

代表取締役社長 中田 泰平

クレアプランニング株式会社

■本社

〒810-0001

福岡市中央区天神 4-7-11 クレアビル 3F

TEL 092-724-1115(代) FAX 092-724-1117

E-MAIL kanri@crea-p.co.jp

■東京 LABO

〒107-0061

東京都港区北青山 2-10-17 SOHO 北青山 105

TEL 03-5413-6587 FAX 03-5413-6588

■大川テクニカルセンター (ARBOR 内)
(ISO 9001-2015 認証取得工場)

〒831-0026

福岡県大川市大字三丸 1231-2

TEL 0944-87-2664 FAX 0944-87-2718

世界のよりよい環境にむけて、
より安全に、より省エネな製品を。

非鉄金属の鋳造、加工、溶接のパイオニア
軽量で燃えにくいマグネシウム合金製品を製造



株式会社 戸畑製作所

代表取締役社長 松本 敏治

本社

〒800-0211 北九州市小倉南区新曽根8番21号

TEL (093) 471-7789

FAX (093) 472-0124

<http://www.tobata-s.com>

私たちが笑顔
をお届けします。



多機能事業所 (就労 A・B) 放課後等デイサービス

ひまわりランド
Himawari Land

〒812-0053 福岡市東区箱崎 6-12-50

就労継続支援 B 型事業所

ひまわりランド なかがわ

〒811-1233 那珂川市ノノ黒 300

就労継続支援 A 型事業所

向日葵通とまめ配送センター

〒813-0035 福岡市東区松崎 3-4-4

ケアステーション向日葵 (福祉支援事業所 福祉)

ひまわりランド 相合センター (放課後等デイサービス)

〒811-0202 福岡市東区和臼 1-4-25

駐まきもと (代表取締役 牧本 貴宏)

〒812-0053 福岡市東区箱崎 6 丁目 11-9

<http://www.carestation-himawari.com/>

0120-965-848

福岡県中小企業団体中央会

会長

山田

登三雄

外役職員一同

〒812-0046

F 福岡市博多区吉塚本町9番15号

A 092(0622)6888

X (092)6221688

TEL 092(0622)6888

FAX 092(0622)6888

092(0622)6888

092(0622)6888

092(0622)6888

092(0622)6888

092(0622)6888

092(0622)6888

092(0622)6888

092(0622)6888

092(0622)6888

092(0622)6888

092(0622)6888

092(0622)6888

092(0622)6888

092(0622)6888

092(0622)6888

092(0622)6888

092(0622)6888

092(0622)6888

092(0622)6888

092(0622)6888

092(0622)6888

092(0622)6888

092(0622)6888

092(0622)6888

092(0622)6888

092(0622)6888

092(0622)6888

092(0622)6888

092(0622)6888

092(0622)6888

092(0622)6888

092(0622)6888

092(0622)6888

092(0622)6888

092(0622)6888

092(0622)6888

092(0622)6888

092(0622)6888

092(0622)6888

092(0622)6888

092(0622)6888

熱処理INNOVATION

大型真空炉・CVD・表面処理・高温ソルトバス

唯一の技術でお客様と共に



ISO9001 認定工場

高熱炉工業株式会社

代表取締役 小出 哲士

〒825-0004

福岡県田川市夏吉2667-6番地

TEL 0947-45-6022

FAX 0947-45-6042

E-mail : info@kohnetsuro.com

一般社団法人
福岡県機械金属工業連合会

会長

松本

茂樹

外会員一同

〒812-0046

F 福岡市博多区吉塚本町9番15号

A 092(0612)5155

X (092)61215155

TEL 092(0612)5155

FAX 092(0612)5155

092(0612)5155

092(0612)5155

092(0612)5155

092(0612)5155

092(0612)5155

092(0612)5155

092(0612)5155

092(0612)5155

092(0612)5155

092(0612)5155

092(0612)5155

092(0612)5155

092(0612)5155

092(0612)5155

092(0612)5155

092(0612)5155

092(0612)5155



ベルテク株式会社



営業品目

精密板金加工・レーザー・タレパン加工

特殊折曲加工・溶接組立加工

水産養殖関連機械製造・販売・メンテ

建築金物設計・製作・施工

〒811-2114

福岡県糟屋郡須恵町大字上須恵 1495-1

TEL 092-932-4166 (代表)

FAX 092-932-5951



迎

春



令和8年 元旦



福岡県産業資源循環協会

Resources Circulation Fukuoka

会 長 酒田 雅央

〒812-0016 福岡市博多区博多駅南1丁目2-15 事務機ビル4F

MEIHO 株式会社 **メイホー**
代表取締役社長 永松 克彦



〒822-0001
福岡県直方市感田811-1
TEL 0949-26-0006 FAX 0949-26-3800
URL <http://www.meiho-j.co.jp>

銀行は、
人だ。

「銀行は人だ。」
そのまじき本気で働く人。
「銀行は人だ。」
そのまじき本気で働く人。
「銀行は人だ。」
そのまじき本気で働く人。



ココロがある。コトがある。
西日本シティ銀行



久留米鉄工協同組合

理 事 長 古賀 俊宏
専務理事 黒岩 祐治
会計理事 石井 一磨

〒830-0044
久留米市本町 2-23 203 号
TEL (0942)34-7125
FAX (0942)34-7155

本年もよろしく
お願い致します

安心・ていねい
福岡のネット印刷

ダイプリネット

www.daipri.net

☎ 0120-092-399

大道印刷株式会社
〒816-0873 福岡県春日市日の出町6丁目22
TEL 092-582-0927 FAX 092-573-1718

UMC TOYO CORK MFG. CORP.
東洋コルク株式会社

営業品目 <https://www.toyocork.co.jp/>

発泡スチロール製品 (EPS) 製造・販売
「各種緩衝材・食品容器・包材資材・断熱材・建材・工業用シール」
建築内装仕上工事 (ネダフォーム工事)
発泡ポリプロピレン (EPP) 製品 製造
「自動車部材・緩衝材・容器・LeapEppボード」
各種包装資材・各種断熱材 販売
コルク製品全般 販売
防災関連資材
「床にボン (災害対応型簡易ベット)」「フェイスシールド・パーティション (飛沫感染防止)」

◆本社：広島工場
〒725-0004 広島県竹原市東野町字下垣内1660番地
TEL (0846)29-1100(代) FAX (0846)29-1200
◆九州工場
〒823-0016 福岡県宮若市四郎丸494番地1
TEL (0949)32-9333(代) FAX (0949)32-9331
◆防府工場・岡山工場・小倉工場



創業100年
挑み続ける
技術が産業の
歯車を回す

歯車専門
歯車を知り尽く
した者だけが、
生み出せる
価値がある

受注生産
あらゆる用途に
最適解を
オーダーメイド

ラックのことなら**古賀歯車**へ

本 社 〒830-0063 福岡県久留米市荒木町荒木1964-5
☎ 0942-27-3185
東日本営業部 〒143-0015 東京都大田区大森西3丁目28-5 2F
☎ 03-6424-9947

株式会社 古賀歯車製作所

中小企業の
明日への
成長を
共に創る

一般社団法人
福岡県中小企業診断士協会
会長 安部 欽也

〒812-0013
福岡市博多区博多駅東 2-9-25
アバダント 84-203号
TEL (092)710-7781 FAX (092)710-7782





迎

春



令和8年 元旦

オフィスの未来を創造する
株式会社三森屋



本店: 千812-0063
福岡市東区原田 1丁目 45-14
TEL 092-622-7370 FAX 092-622-7234
電気ビル店: 千810-0004
福岡市中央区渡辺通 2丁目 1番 82号
電気ビル本館 B1
TEL 092-761-4894 FAX 092-715-4134
URL: <https://mimoriya.com/>
■ 空間デザイン・プロジェクトマネジメント
■ オフィス家具 ■ ICT 機器 ■ 事務用品



「私たちの街」加藤たけひろ

アイネス
「安心」と「革新」を創造するIT企業



私たちは障がい者アートを応援しています。

果敢な挑戦と
たゆまぬ変革により、
新たな価値をお届けします

西部電気工業株式会社
千812-8565 福岡市博多区博多駅東3-7-1
TEL (092)418-3111
www.seibu-denki.co.jp/

総合イベント

施工
(会場施設)

展示会
コンベンション

企画

QRコード

ヒリュー装美株式会社
ヒリューそうび 検索

循環資源の再利用を通じて
循環型社会の構築に
貢献しています。

株式会社 田尻商店

代表取締役 田尻 隆

熊本県阿蘇郡西原村小森 3584-25
TEL: 096-279-4661
FAX: 096-279-4662

(公財) 福岡県中小企業振興センター 賛助会員募集中



1 情報誌の送付

2 企業で役立つ
DVDの無料貸出し

3 メルマガの配信

4 決算公告費用が半額

5 売店にて無料商品展示

6 ふくおか県政推進
サポート資金の融資対象

7 展示会・商談会などへの
出展料金の割引

ビジネスサポートふくおか 読者アンケート

いつもビジネスサポートふくおかをご覧いただきありがとうございます。
中小企業のみなさまへより役立つ情報を発信するべく、記事内容のブラッシュアップを目指しています。

アンケート内容

現在の記事のうち、参考になるものはありますか？（複数回答可）

- | | |
|---|---|
| <input type="checkbox"/> 景気動向調査 | <input type="checkbox"/> 実録ビジサポ |
| <input type="checkbox"/> Hello,Company! | <input type="checkbox"/> 知的財産支援センター |
| <input type="checkbox"/> グラフ de ふくおか | <input type="checkbox"/> 福岡県からのお知らせ |
| <input type="checkbox"/> 海外駐在員レポート | <input type="checkbox"/> 今月のモノづくり PICK UP! 企業 |
| <input type="checkbox"/> その他 | |

「こんな情報が知りたい」というご要望などを自由にご回答ください。

（例）補助金・助成金の活用事例

回答先

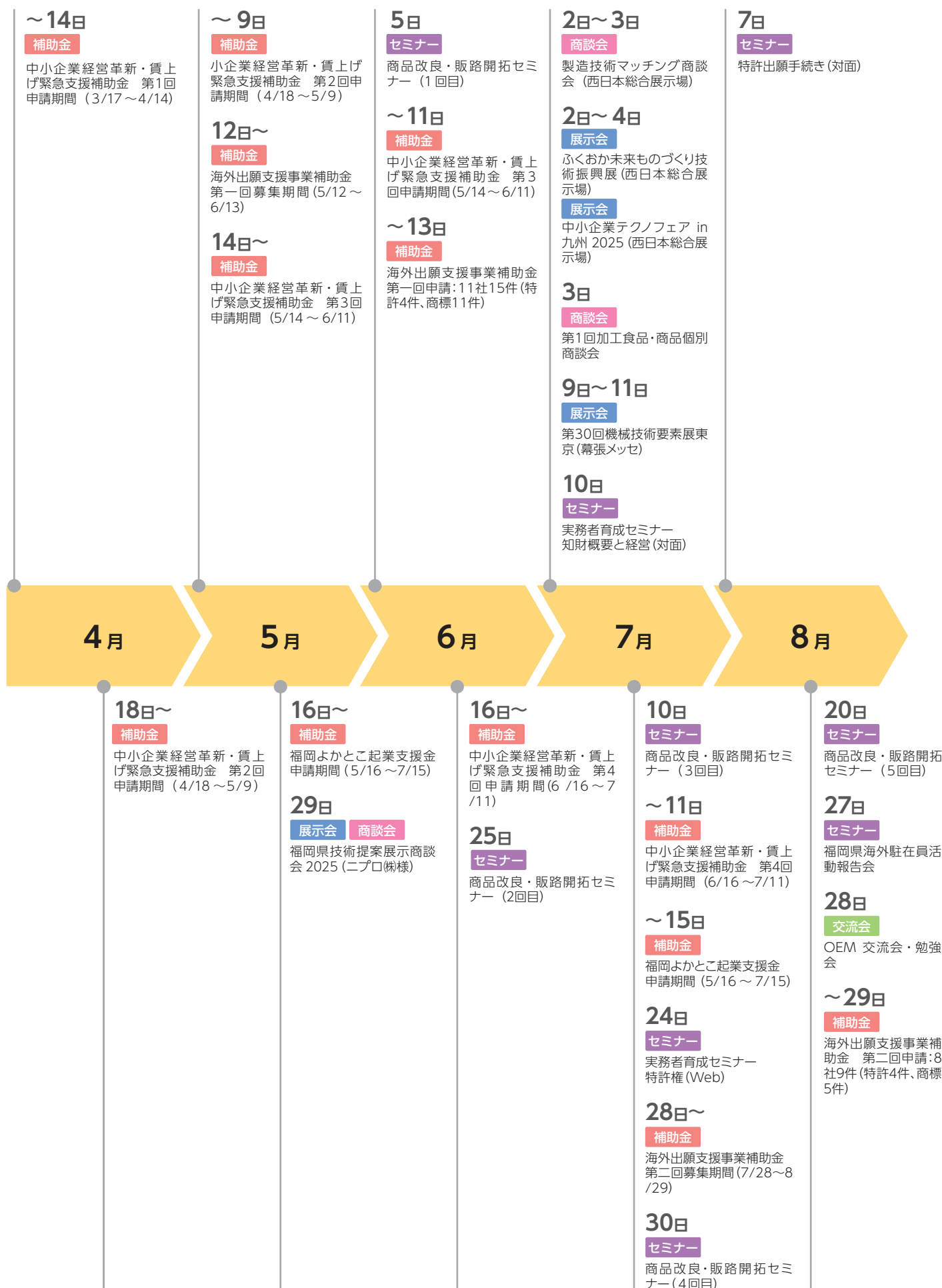


このページに書き込んだ方はPDF等にして以下メールアドレスまでお送りください。

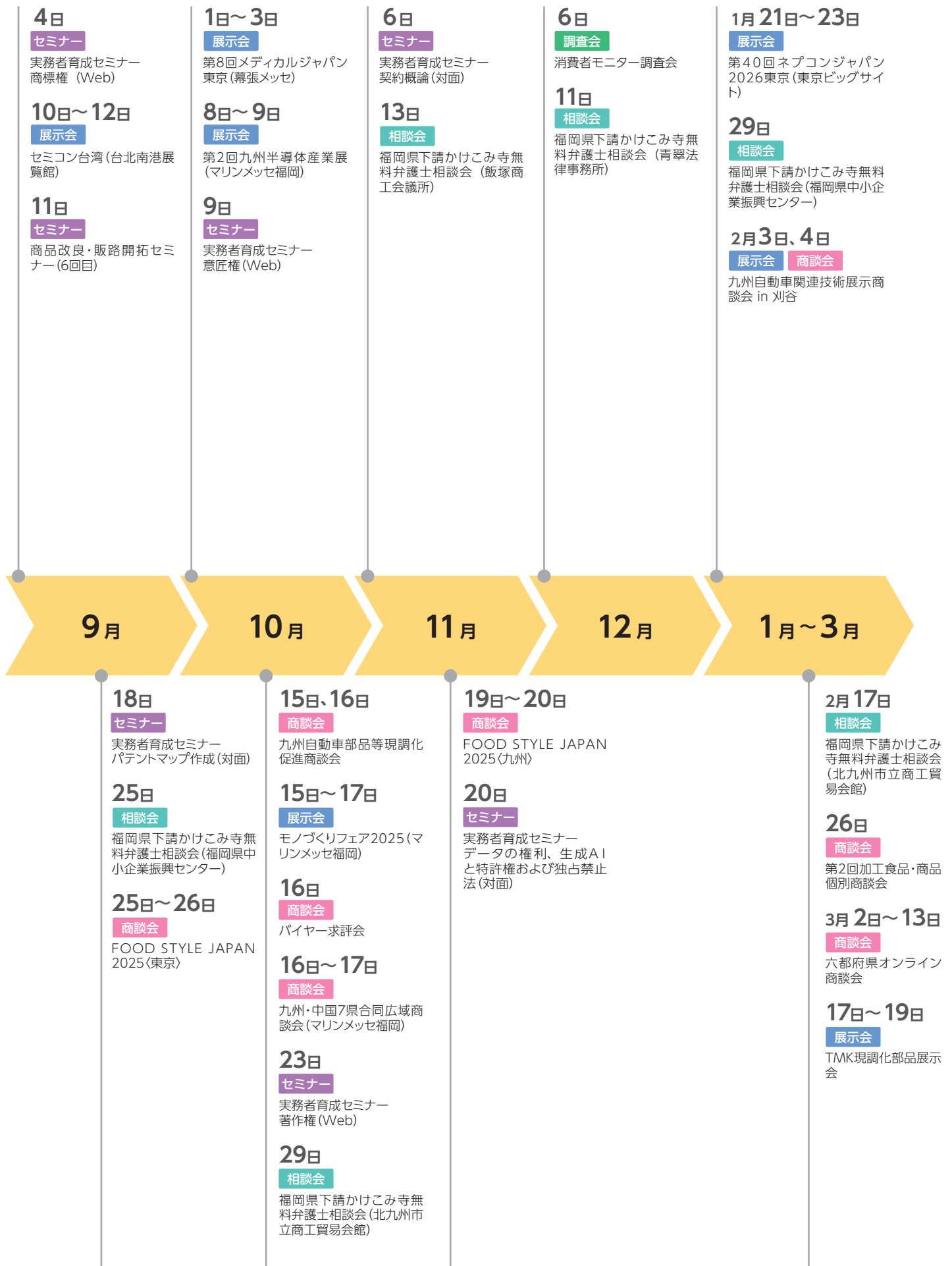
左のQRコードを読み込むと、Googleフォームから記入ができて便利です。

✉ info@joho-fukuoka.or.jp

振興センターの実施事業



(公財) 福岡県中小企業振興センターで令和7年度に実施した事業及び実施予定の事業を時系列に記載しています。



ふくおか未来ものづくり技術振興展に出展しませんか？

「ふくおか未来ものづくり技術振興展」が令和8年7月8日(水)～10日(金)に北九州メッセ(旧・西日本総合展示場)にて開催されます。

貴社の持つ優れた加工技術力や製品開発能力を多くの来場者にPRできるだけでなく、同時開催の展示会・商談会に出展される多彩な製造業関係者とも幅広く交流することができます。

ぜひ出展をご検討ください。

開催日時

令和8年7月8日(水)～10日(金)
10:00～17:00(最終日は16:00まで)

開催場所

北九州メッセ(旧・西日本総合展示場)
福岡県北九州市小倉北区浅野3-8-1

募集要件

福岡県内に事業所・営業所がある、機械、金属、半導体等の製造、開発、サービス等を行っている中小企業

出展料

66,000円(税込)
(出展料には長机2台、白布2枚、イス1脚を含みます。)

募集方法

フクオカビジネスマッチングサイトにお知らせを掲載します。

<https://www.f-dennou.jp/>



お問合せ

(公財)福岡県中小企業振興センター 経営支援部 情報取引推進課
TEL: 092-622-6680

R7年度実績

- 出展企業数
25社/32小間
- 来場者数
17,023人(同時開催展を含む)
- 会場の様子



開催予告

製造技術マッチング商談会



開催日時 令和8年7月8日(水)・9日(木)の2日間

開催場所 北九州メッセ(旧・西日本総合展示場)「課題解決EXPO 2026」会場内
福岡県北九州市小倉北区浅野3-8-1

発注企業

募集期間

令和8年4月(約1カ月)

募集数

100社程度

受注企業

募集期間

令和8年5月(約1カ月)

募集数

200社程度

募集方法

フクオカビジネスマッチングサイトに
発注企業向けは4月ごろ、
受注企業向けは5月ごろ
お知らせを掲載します。

<https://www.f-dennou.jp/>



お問合せ

(公財)福岡県中小企業振興センター 経営支援部 情報取引推進課
TEL: 092-622-6680

R7年度実績

- 発注企業数 85社
- 受注企業数 244社
- 会場の様子



(公財) 福岡県中小企業振興センターでは、加工技術、設備、生産管理、新規取引先の開拓、販路の拡大、他部門への進出等、中小企業が抱える課題について、相談に応じています。

新たな仕事をお探しの中小企業・新たに仕事の依頼先をお探しの発注企業に対し、それぞれの取引内容にあった企業の紹介あっせんを行っています。

また、福岡県内だけではなく、仕事の内容や希望地域によっては広域のあっせんにも応じます。

福岡のモノづくり企業を探すなら

フクオカビジネス マッチングサイト

登録企業

3,000社

以上



福岡県内の企業情報が多数

福岡県内のモノづくりを中心とした、製造業及び関連業種の企業情報を多数掲載しているデータベースです。

登録・利用料無料

登録は無料です。年会費なども一切かかりません。

登録企業だけでなく、誰でも閲覧可能です。

商談会等の開催告知

(公財) 福岡県中小企業振興センターが主催、もしくは運営する商談会や展示会などの開催告知を随時行っています。

新たな取引先企業を見つけたいときに、ぜひご活用ください。

専用ページ作成

登録をすると、自社の専用ページを作成することができ、簡易ホームページとして活用できます。

自社をPR

自社製品や技術、保有設備等を発信することができます。

手軽に更新

掲載情報は、登録企業専用ID・パスワードにてログイン後、更新する事ができます。

直接連絡がとれる

気になる企業には、直接コンタクトを取ることが可能です。

お問合せ先

(公財) 福岡県中小企業振興センター 経営支援部 情報取引推進課

URL: <https://www.f-dennou.jp/>

TEL: 092-622-6680

メール: torihiki-01@joho-fukuoka.or.jp





福岡県事業承継・引継ぎ支援センター

あらゆる事業承継についてご相談できる公的機関です。事業承継に悩むすべての中小企業を、全力でサポートいたします。

<主な業務内容>

- ◎ 事業承継（親族内・社員・第三者）に関するご相談
- ◎ M&Aマッチング支援
- ◎ 事業承継計画策定支援
- ◎ 事業承継診断、セミナー・相談会等の実施
- ◎ 創業を目指す起業家支援 など

川島自動車整備工場（福岡県事業承継・引継ぎ支援センター）

日本政策金融公庫、八女市商工会と連携し成約へと結びついた事業承継事例

基本情報

相談企業：川島自動車整備工場（自動車整備業）
譲渡者：代表 川嶋 成幸
譲受者：株式会社 L・Fモビリティアドバイザー
種別：自動車販売・リース
承継方法：事業譲渡
引継ぎ期間：2023年10月～2025年7月



相談企業の概要

同社は現川嶋代表の父が昭和36年に創業。64年の実績を誇り地元になくはない整備工場として地域密着の営業を続けてきたもの。現代表が引継ぎ後も、『お客様の車を自分の車と思って整備すること』をモットーにして地域の信頼を積み重ねてきている。川島自動車にまかせておけば、整備も車検も安心との高い評価を受けている企業である。

相談までの経緯

代表者は70歳までにはセカンドライフをスタートしたいと決意したが、ご子息は独立し後継者不在であった。長年、地元商工会の役員として人口および事業者数の減少という地域課題に取り組む中、地域活性化を目的として自らM&Aによる事業承継を実施するため、日本政策金融公庫主催のオープンネームのマッチングイベントへ登壇されたことを踏まえて、商工会と福岡県事業承継・引継ぎ支援センターが連携し支援活動を行うこととなった。

センターの支援内容とその効果

承継スキーム及びスケジュールの策定支援からはじめた。センターメール便及びNNDBにて登録支援機関、買手登録事業者等マッチング支援を行っていった。候補先の複数社とトップ面談を実施。条件調整、譲渡スケジュール調整等の支援を行った。その中で最終的に相互に業務拡大が図っていきける(株)L・Fモビリティアドバイザーと進めていく意向が固まり、基本合意の締結を行った。その後最終的な条件交渉や許認可変更手続き支援等行っていた。また契約書についても作成支援を行い、最終契約については日本政策金融公庫、八女市商工会、当センターや報道機関等が揃った締結式となった。

事業承継後の新たな取り組み

現在自動車販売やリースの取り組みを行っていますが、今後車関係のトータルサービスを目指す多角化の一環として事業の拡大を図ってまいります。

後継者の思い

川嶋社長のお客様、お取引様、人脈をきちんと引継ぎし更に発展させてまいります。





Intellectual Property Support Center

福岡県知的財産支援センターでは、INPIT福岡県知財総合支援窓口と連携し、中小企業者の皆様が企業経営の中で抱える知的財産に関する悩みや課題について、窓口相談や知財専門家等の活用等を通じて総合的に支援します。このコーナーでは、窓口支援、特許等の活用、地域団体商標などの支援活動をご紹介します。

令和7年度知的財産実務者育成セミナー実施結果

知的財産支援センターでは、企業の知的財産担当者等の人材育成や知的財産に対する啓発のために、セミナーなどを行っています。その取組みの中核である「知的財産実務者育成セミナー」の実施結果について紹介します。

セミナーの特徴

中小企業等で知的財産に関連する実務を担当する方を主な対象とした全9回のセミナーです。

特許、商標、意匠、著作権をとりあげ、知的財産を幅広くカバーしており、全体を通しての受講だけでなく、必要な部分だけの受講も可能です。また、遠隔地からの受講を考慮して、オンラインでの開催も取り入れています。

制度についての説明だけでなく、実務者が直面する知財問題の事例を取り上げたグループワークやケーススタディ等を充実させることで、セミナーで得た知識を職場で役立てて頂くことに主眼を置いた内容になっています。

また、講師には、知財分野の第一線で活躍されている弁理士や弁護士が担当することも大きな特徴です。

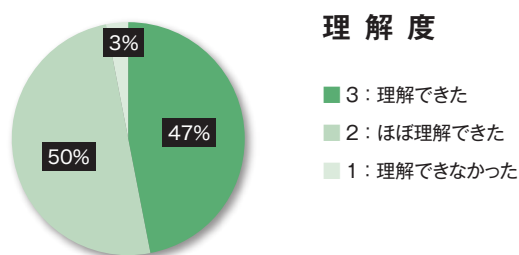
プログラム

回	実施日	内容	講師	実施形態
1	7/10	知財概要と経営	弁理士	集合
2	7/24	特許権	弁理士	オンライン
3	8/7	特許出願手続き	弁理士	集合
4	9/4	商標権	弁理士	オンライン
5	9/18	特許マップ作成	特許流通CD	集合
6	10/9	意匠権	弁理士	オンライン
7	10/23	著作権	弁理士	オンライン
8	11/6	契約概論	弁護士	集合
9	11/20	データの権利、生成AIと独禁法	弁護士	集合

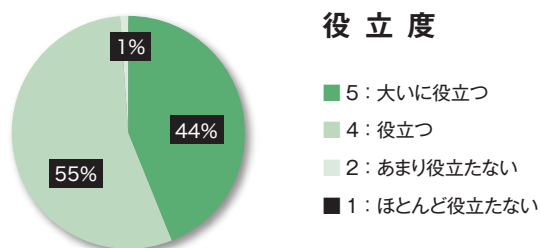
実施結果

県内中小企業や大学、試験研究機関等で知財に関連する業務を担当されている方28名の応募があり、延べ161名が受講されました。受講者からは、「他機関に無い教育内容」、実務上抱えるであろう課題についてグループワーク等を通して解決を図ったことで、「実践的で役立つ」といった声が寄せられ、たいへん好評のうちに実施することができました。

理解度



役立度



ご相談、申込は、「福岡県知的財産支援センター」
特許流通コーディネーター 梅崎 まで
TEL：092-622-0035

福岡県開放特許情報

<https://www.joho-fukuoka.or.jp/intellectual/lp/lp.html>



2026年1月から「下請法」は「取適法」へ！

下請法の改正法が2026年1月1日に施行され、規制内容の追加や規制対象の拡大がなされるとともに、法律名も変更されました（新通称：「取適法（とりてきほう）」）

改正事項

法律の題名・用語の変更

下請代金支払遅延等防止法	→	製造委託等に係る中小事業者に対する代金の支払の遅延等の防止に関する法律
下請代金	→	製造委託等代金
親事業者	→	委託事業者
下請事業者	→	中小受託事業者

適用対象の拡大

- **適用基準に「従業員基準」を追加**
従来の資本金基準に加え、従業員基準（300人、100人）が追加され、規制及び保護の対象が拡充されました
- **対象取引に「特定運送委託」を追加**
適用対象となる取引に、製造等の目的物の引渡しに必要な運送の委託が追加されました

禁止行為の追加

- **「協議に応じない一方的な代金決定」を禁止**
代金に関する協議に応じないことや、必要な説明を行わないことなど、一方的な代金決定が禁止されました
- **「手形払」等を禁止**
手形払が禁止されるとともに、その他の支払手段（電子記録債権等）についても、支払期日までに代金相当額満額を得ることが困難なものが禁止されました

面的執行の強化

- **事業所管省庁に指導・助言権限を付与**
事業所管省庁において、指導及び助言ができるようになるほか、報復措置の禁止に係る情報提供先にも事業所管省庁が追加されました

その他

- 製造委託の対象物品に金型以外の型等が追加されました
- 書面交付義務について、中小受託事業者の承諾の有無にかかわらず、電子メールなどの電磁的方法による方法とすることが可能になりました

取適法特設サイトはこちら



令和8年4月1日より「自転車の交通反則通告制度（青切符）」が導入！

令和8年4月1日より、16歳以上の者による自転車の一定の交通違反に対して、「交通反則通告制度（青切符）」が導入されます。

反則金額は原付バイクと同等です。酒気帯び運転等の悪質な違反については、従来どおり、刑事処分の対象となります。

自転車は、道路交通法では軽車両に位置付けられており、「車のなかま」です。

道路を通行するときは、「車」として、交通ルールを遵守するとともに交通マナーを実践するなど安全運転を心掛けましょう。



福岡県 HP

福岡県中小企業活性化協議会

092-441-1221
092-441-1222
HP <https://fukuoka-kyogikai.go.jp>

事業の継続でお困りの事業者・企業の皆様をサポートします！

中小企業活性化協議会は、事業の継続をサポートする公的機関です。
経営者の皆様の経営改善・収益力改善・再生計画の策定を支援し、積極的に金融機関調整を行います。



経営者の負担軽減

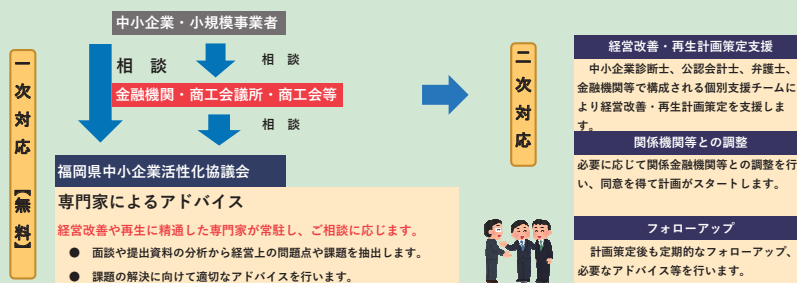
次のようなお悩みをお持ちの経営者の方は 092 - 441 - 1221 にお電話を！

- ・ コロナ融資の返済が始まるが、売上・利益 が回復していない
- ・ コロナ融資等で借入金が増え、今後の返済 ができるか不安
- ・ 金融機関から 経営改善計画の策定を要請 されている
- ・ 一部の金融機関が サービスへ債権譲渡 してしまった
- ・ 事業譲渡し、従業員の雇用 を守りたい
- ・ 保証債務 のことが心配
- ・ 廃業 を考えているが取引先や金融機関に迷惑を掛けたくない

相談
無料

協議会手続きの流れ

※相談事項の秘密は厳守します！



「協調支援型特別保証制度」のご案内

保証付き融資とプロパー融資※を同時実行する等、一定の要件を充たすことで、国から最大1/2相当の保証料の補助を受けることができる「協調支援型特別保証制度」の取扱いを令和7年3月14日から行っております。

※プロパー融資とは、保証協会の保証を付さない融資となります

ご利用 いただける方

次のいずれかに該当する方

(要件1) 申込金融機関から本制度による保証付き融資の実行と原則同時に本保証付き融資額の1割以上(融資期間12か月以上)のプロパー融資を受ける方

(要件2) 申込金融機関の支援を受けつつ、自ら経営行動計画の策定並びに計画の実行及び進捗の報告を行う方

【保証料率について】 (保証料率は経営状況に応じた9段階)

(単位: %)

区分	①	②	③	④	⑤	⑥	⑦	⑧	⑨
(参考) 基準保証料率	1.90	1.75	1.55	1.35	1.15	1.00	0.80	0.60	0.45
補助後事業者負担 (要件1)	0.95	0.88	0.78	0.68	0.58	0.50	0.40	0.30	0.23
補助後事業者負担 (要件2)	1.43	1.32	1.17	1.02	0.87	0.75	0.60	0.45	0.34

※要件1の保証料補助率は、保証申込受付日により変動します (令和7年度1/2相当、令和8年度1/3相当、令和9年度1/4相当)

中小企業のベストパートナー



福岡県信用保証協会

お客様相談フリーダイヤル



0120-112-249

<https://www.fukuoka-cgc.or.jp/>




火災共済で、一緒に考えてみませんか？

テレビでも大きく取り上げられるように、毎年日本各地で大きな災害が起きています。
守りたいものにきちんとかけていないと、いざというとき補償することが出来ません。
必要な補償と守りたいものについて、一緒に考えてみませんか。



【お問い合わせ先】

<p> 福岡県火災共済協同組合 〒812-0046 福岡市博多区吉塚本町9-15 TEL: 092-622-8071 FAX: 092-622-8838</p>	<p>取扱い代理所</p>
--	---------------

主要加工品目

半導体製造装置部品

医療機器部品

食品機器部品

油圧機器部品

省力化装置部品

精密加工のプロフェッショナル

SAKATA PRECISION

作り手としてのプライドを胸に、縁の下の力持ちであり続ける

株式会社坂田精密

代表取締役社長 坂田 竜太

本社工場

〒838-0056

福岡県朝倉市中原173-5

TEL 0946-26-4011 FAX 0946-26-4022

佐賀工場

〒846-0023

佐賀県多久市南多久町大字長尾3333-1

TEL 0952-37-0606 FAX 0952-37-0607

関西営業所

〒611-0031

京都府宇治市広野町西裏31-3-303

TEL 0774-74-8333 FAX 0774-74-8334

<https://sakata-seimitsu.com/>

Infinity



設備
マンション
管理
ファビルスはひとつ先の
快適環境をめざします。
清掃
警備

- ・日常清掃、定期清掃（床面洗浄、カーペット洗浄、ワックス作業）
- ・特別清掃（窓ガラス清掃、外壁清掃）など
- ・常駐警備、防災管理（有人管理）・交通誘導、雑踏警備・集中管理システムによる機械警備（ファビックス）など
- ・日常運転管理・設備機器定期保守・空気環境測定、水質検査
- ・消防、防災設備点検
- ・貯水槽清掃、汚水雑排水槽清掃・害虫及びネズミ駆除など
- ・管理組合事務代行
- ・マンション管理人
- ・各種リフォーム工事

ファビルス

〒812-0036
福岡市博多区上呉服町10-1（博多三井ビルディング4F）
TEL 092-710-5670 FAX 092-710-4736



ANA スカイビルサービス株式会社
ANA SKY BUILDING SERVICE CO., LTD.

【事業内容】

- 建物施設・設備 保守管理業務
- 航空機整備施設等 保守管理業務
- 産業機械設備 保守管理業務
- 環境衛生業務
- 受付接遇業務
- 施設警備業務
- 空港保安検査業務
- 建築工事
- その他の業務
- （電気・空調・衛生・消防設備管理／危険物貯蔵所管理 他）
- （ドックスタンド設備／クレーン設備／大扉 他）
- （搬送設備／自動倉庫設備／X線等検査機器／各種自動化ロボット機器※ 他）
- ※産業・食品問わず／メンテナンスから自動化提案まで何でもご相談下さい。
- （日常・定期・特別清掃業務／防疫業務／害虫防除／各種水槽清掃 他）
- （企業受付業務／ラウンジ等接遇業務／メール室業務 他）
- （建物施設警備、航空機監視業務 他）
- （ハイジャック防止検査／従業員検査／受託手荷物検査）
- （内装・オフィスデザイン／各種建設工事／各種設備工事 他）
- （マンション管理／植栽管理／省エネ提案 他）

ANAスカイビルサービス株式会社

〒812-0003 福岡県福岡市博多区下臼井778-1 国内線第3ターミナル3階

【お問合せ先】

受付時間 8:30～17:30（土日祝、年末年始を除く）
サービス・見積等 エリア事業室 九州事業支店 福岡事業所 050-1730-8715
採用 総務人事部 asb-recruit@sbs.ana-g.com

ホームページ



採用ページ



ビジ
サポ ふくおか



編集・発行／（公財）福岡県中小企業振興センター

毎月1回10日発行 第285号 通巻609号
〒812-0046 福岡市博多区吉塚本町9番15号 福岡県中小企業振興センタービル
URL <https://www.joho-fukuoka.or.jp/> E-mail info@joho-fukuoka.or.jp
TEL (092) 622-6680 FAX (092) 624-3300
発行日／令和8年1月10日 印刷所／株式会社 佐伯コミュニケーションズ