

キラリと光る企業を応援 Business Support Fukuoka

# ビジサポ 福岡お★か

公益財団法人 福岡県中小企業振興センター <https://www.joho-fukuoka.or.jp/>

Management News  
for Business

vol.288  
2026.4

- 02 福岡県よろず支援拠点  
メンバー紹介  
(ワンストップ相談窓口)
- 08 実録ビジサポ  
一族経営60年の歴史を  
未来へつなぐ  
—株式会社森尾園  
×株式会社サンカクキカク—
- 09 海外駐在員レポート No.287  
中国における県内養老連企業への  
販路拡大支援について
- 10 知的財産支援センター  
知的財産支援センターが  
お手伝いします



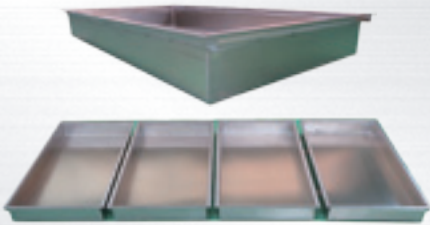
金属製品の腐食性や  
耐久性でお悩みの方へ  
チタン加工技術の  
エキスパート、

山一製作所が  
力になります！

山一製作所へお問い合わせ

チタン製品ラインナップ

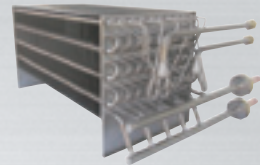
高度なテクニックが要求されるさまざまなチタン加工品について、山一は、多量、少量のロットにかかわらず迅速かつ柔軟に誠意を込めて対応します。  
チタンだけでなく、ハステロイ、タンタル、ジルコニウムなどのご要望にもお応えします。



塩釜 (チタン製)



冷却コイル (管径50A)



フィンクーラー



インペラー



ボールバルブ



ジャケット式タンク



真空チャンバー



チタン加工部品

【特注品の設計製作】

防錆、軽量化、フリーメンテなどお客様の問題解決はもとより、建築、機械、プラントなどあらゆる分野の新製品開発に対し、設計、製作とリアルタイムで対応します。



TITAN CREATIVE FACTORY  
YAMAICHI

株式会社 山一製作所

本社/第一工場：北九州市門司区松原 3-4-2 〒800-0064

TEL. 093-381-2234 FAX. 093-381-2235

<https://www.yamaichi-net.co.jp> E-mail : [info@yamaichi-net.co.jp](mailto:info@yamaichi-net.co.jp)

INDEX

福岡県よろず支援拠点メンバー紹介（ワンストップ相談窓口） ..... 02

「福岡県よろず支援拠点 生産性向上支援センター」を開設しました ..... 05

ふくおか6次産業化・農商工連携サポートセンター ..... 06

福岡県中小企業経営革新・賃上げ緊急支援補助金 ..... 07

実録ビジサポ ..... 08

一族経営60年の歴史を未来へつなぐ  
—株式会社森尾園×株式会社サンカクキカク—

海外駐在員レポート No.287 ..... 09

中国における県内養老関連企業へ販路拡大支援について

知的財産支援センター ..... 10

知的財産支援センターがお手伝いします

福岡県からのお知らせ ..... 11

小規模事業者の賃上げに向けた稼ぐ力強化支援補助金

広告



# 県営筑豊緑地

## ネーミングライツパートナー 募集！

愛称を命名した施設で開催される大会等を通じて、企業の知名度アップやイメージアップが期待できます！

対象施設：県営筑豊緑地「野球場・庭球場・球技場」（飯塚市仁保）

受付期間：令和8年5月22日（金）～6月17日（水）

提案金額：年間200万円以上（ネーミングライツ料）

契約期間：令和8年9月～令和11年3月（2年7ヵ月。更新可能）

※ 3施設一括で募集。愛称等の提案内容の審査を行い、最もふさわしい一者を優先交渉権者とします。



野球場



○○ベースボール  
スタジアム



庭球場



○○テニスコート



球技場



○○  
スタジアム      ○○  
スタジアム

国際車いすテニス大会をはじめ、高校野球やサッカーのインターハイ予選などの会場として使用されています！

応募の詳細は、県ホームページをご確認ください。

【問合せ先】福岡県 総務部 財産活用課 財産活用係 TEL:092-643-3235



# メンバー紹介

## 福岡県よろず支援拠点 (ワンストップ相談窓口)



**飲食** 店舗 行列カフェ運営、日本一スクール講師でクリエイター・仕組みとモノづくりに強み



・動画制作  
・マルシェイベント  
・デザイン ・地域おこし  
のりたけ のびひろ  
**則武 展博**

「特長を出して差別化したい」「新しいテクニックを身につけたい」「得意を活かして副業したい」「夢だったお店を開業したい」「新規のお客さまを拡大したい」「新しい商品をつくりたい」そんな夢を叶えたいみなさん、気軽に一緒に考えてみませんか？経験とトレンドを組み込んで、飲食店開業や伝わるリアル動画づくり、地方ビジネスのサポートなど、さまざまな分野でご提案します。趣味では20年バイクイベント運営をされています。

**経営** 店舗 事業用物件に特化した経験豊富な現役の宅地建物取引士 宅地建物取引士



・契約内容  
・トラブル回避術  
やました ようこ  
**山下 陽子**

店舗・事務所用物件の契約の基本的な知識はもちろん、現場でのリアルな経験談や、直接聞いた事業者の方の生の声を基に「事業用物件の探し方のコツ」「調べても出てこない届抜契約の重要ポイント」「契約前に確認すべきポイント」などを具体的にわかりやすくお伝えします！物件に関することは、どんな小さなことでもお気軽にご相談ください。

**飲食** 店舗 人気串揚げ店4店舗を経営する社長



・飲食店開業、経営改善  
・スタッフ教育  
のなか かずひで  
**野中 一英**

福岡市内に串揚げ専門店「串匠」を4店舗営業しております。30年の経営の中で、沢山の店舗の閉店、海外出店の撤退など、何度も失敗を繰り返してきました。この多くの失敗の経験を皆様にお伝えしております。これから飲食店の開業を目指している方、現在の経営でお悩みの方などに、私の失敗経験がお役に立てば良いなと思っております。

**飲食** 店舗 レストラン・弁当店・キッチンカーなど様々な飲食店を経営する起業コンサルタント



・店舗開業、強み設定  
・創業計画書 ・商品開発  
こが ひろのぶ  
**古賀 広宣**

店舗運営の経験やノウハウを基に「店舗型サービス業専門の起業アドバイザー」として活動。新規起業・独立希望者向けに立地を踏まえたターゲット・コンセプト確立、価格設定・テナント選定の支援などを行っています。また、フードコーディネーター・野菜ソムリエ・業腫・幼児食の専門家として、特色のある商品開発のお手伝いを行っております。

**飲食** マスコミ 元雑誌編集者で、食のプロデュース会社代表&料理研究家



・SNS集客 ・通販 ・創業  
・プレスリリース ・写真撮影  
ふるかわ あさみ  
**古川 麻水**

マスコミを使った集客とインスタグラム、食に関することならお任せください！テレビ制作会社で音楽番組、情報番組、通販番組のディレクターとして活動し、数々の店を取材するうちに飲食の魅力に着かれ、出版社に転職。現在は食のトータルプロデュース会社、食器の通販会社を運営しつつ、料理研究家として撮影用料理、雑誌へのレシピ提供、時々テレビの料理コーナーにも出演しています！

**動画** マスコミ 人気番組も手掛ける現役TVディレクター



・動画の作成、撮影  
・プレスリリース作成  
いっしき まさや  
**一色 将也**

マスコミ取材の事ならお任せ！動画&映像制作の現場で長年、テレビ番組、テレビ通販番組、テレビCM、ウェブ動画などなど、映像に係るあらゆる作品の企画、制作を担当！どんなに美味しい料理も、魅力的な商品も、素晴らしいサービスもまずは知らなければ「あなた！」の苦労は報われません。多くの方に知ってもらうための動画活用&メディア活用を分かりやすく、お伝えします。

**動画** マスコミ 現役テレビディレクター スマホだけで動画を作るプロです！



・スマホで動画撮影&編集  
・YouTube、SNS集客  
ささき すすむ  
**佐々木 晋**

元NHKディレクター。「週刊こどもニュース」など、様々な番組を制作。現在はフリーランスで、テレビ番組制作や動画制作をするかたわら、スマホだけで動画を作り、ファンを増やせるようになるための教室を開くなど、セミナー業にも力を入れています。高価な機材やソフトなどを使わず、皆様の事業に貢献できる動画編集、プレスリリースの仕方をアドバイスいたします。

**販促** マスコミ 広告業界25年の元編集長&現役ライター



・集客できる文章づくり  
・広報戦略 ・販売促進  
・ブランディング  
しばお まり  
**柴尾 真理**

広告会社にて広告情報誌の提案営業と制作業務に携わり、同誌の編集長を経て、現在はフリーランスのライターとして、あらゆる広告媒体の制作に携わっています。御社・御店の強みと魅力、将来のビジョンや克服したい課題などを明確にして、最高の広報戦略をプランニングしましょう。ブランドに合わせた広告媒体を選定し、ビジュアルや文章を発信することで、集客アップ・販売促進を目指します。

**販路** マスコミ 売れる「伝え方」をご一緒に



・商品開発、販路開拓  
・マーケティングリサーチ  
・プレスリリース ・動画PR  
たなか はなき  
**田中 花木**

地方放送局で番組制作に携わったのち、テレビショッピング専門チャンネルのナビゲーターを務め、帰郷後に会社設立。テレビラジオ通販番組制作支援、販促企画、商品開発、モニター調査、PR等を手掛けています。また、展示会出展アドバイス実績も多数。自社商品分析から宣伝広報の仕方、営業先のリストアップ、商談での会話の進め方等ひとつひとつ具体的にやって成果を出していきますよ！

**販路** 販促 素晴らしい製品をもっと素晴らしい商品へ変身させる専門家



・商品開発、販路開拓  
・パッケージデザイン  
さとう やすなり  
**佐藤 靖成**

包材・資材やパッケージデザイン会社代表。商品開発及びパッケージング、広告・企画全般、店舗通販の販売促進サポートなどが得意で、自社企画商品が大手鉄道会社の車内販売と通販商品として採用されたり、全国紙にお勧めの手土産として掲載されるなどの実績多数。「相談者様の熱意+製品=商品・逸品」に磨き上げます。一緒に販路拡大を目指しましょう！

**動画** 販促 動画の作り方や写真の撮り方やさくお伝えします



・ビデオ撮影、編集  
・SNSの写真改善  
おかもと なおき  
**岡本 直樹**

中央区と筑紫野市で映像制作会社を営んでいる現役のカメラマン兼ディレクターです。商品紹介・企業PV、求人動画、舞台美術系の動画、音楽PV、舞台や会議のライブ配信などが得意分野です。自分でやればトライ&エラーを繰り返しても外注コストはゼロ！動画などの内製化だけではなく外注する際の「費用削減のためのディレクション術」もこっそり教えます。

**販促** あなたの強みを見つけるコピーライター



・チラシ、HP、社内文書の文章づくり  
・プロフィール作成  
たなか やすこ  
**田中 泰子**

コピーライター歴25年以上の現役ライターです。600人以上のインタビュー経験があり、チラシやホームページ、社内案内など、文章でお困りの方をサポートします。「企業の強み」や「商品の魅力」についてまずはお話を伺い、用途やターゲットに応じた文章のまとめ方、最適なボリュームなど丁寧にお伝えいたします。近年はインスタなどSNSの「プロフィール」の文章も重要なポイントです。ぜひお気軽にご相談ください。

**販促** 商品開発から販促物デザイン、販路開拓までトータルでサポート！



・販促物デザイン ・商品開発  
・販路提案 ・マルシェ出店  
むらかみ ゆずこ  
**村上 夕子**

大手アパレルブランドのテキスタイルデザイナー、商品企画、新ブランドの立ち上げやグラフィックデザイナーとしての経験を生かし、デザイン全般についてのご相談をお受けします。チラシ、リーフレット、ショップカード、POPなど販促物のデザイン、アパレル系商品開発やマルシェ・展示会出展などもお任せください。ロゴマークの作成やブランドカラーの設定など初めての起業のご相談も！

**販促** ロゴマークデザイン実績多数！広告デザイン業界20年以上のデザイナー



・広告、デザイン  
・ブランディング  
ねもと かずゆき  
**根本 和幸**

デザイン学部卒業後、広告代理店でパッケージデザインに従事、2003年に独立開業。以降、中小企業のロゴマークデザインに特化し、500社以上のロゴマークやブランディング支援を行ってきました。デザイン、ロゴマークを使った世界観作りやブランディング、マーケティングの活用で、商品やサービスの売上アップを目指しましょう！小さな会社のブランド戦略を広めることが私の使命です！

**I T** 多彩な戦略で魅力発信が得意なブランディングの専門家



・ブランディング ・AI活用  
・プロモーション/集客  
・企画 (イベント/商品等)  
むらかみ ひろふみ  
**村上 博史**

Webデザイナーとして、大手菓子製造販売メーカー、職業訓練校講師を経て独立。福岡市内でコンサルティング会社を経営、アートギャラリーも運営し、百貨店やホテルでのアート企画や福岡市事業「アーティストカフェフコカ」の専門アドバイザーとしても活動する等、ビジネスで世界的に重要視されつつある「アート思考」を活用したアドバイスも行う。一緒に自分達の持っている魅力を活かして成果に繋げていきましょう！

**I T** パソコン講師も務めるWebサイト企画・制作専門家



・Webサイト ・ネットショップ  
・SNS集客 ・チラシ/名刺  
まつだ かおり  
**松田 かおり**

2007年、「笑顔を大切に」をモットーに、Webサイトの企画・制作を行う会社を設立。パソコン講師歴20年の経験を活かし、お客様とのコミュニケーションを大切に、できるだけ専門用語は使わず、分かりやすい言葉で説明することを第一に活動しています。これまでの知識と経験を活かし、相談に来られた皆様のお役にたてるよう、精一杯頑張ります。お気軽にご相談ください。

### 女性事業主に応援！ 事業創出～集客～DX化まで全 力サポート



・Webサイト、SNS、集客導線づくり  
・事業化構想～計画立案、MVP壁打ち、  
システム構築、DX化  
・SEO、MEO対策

なかむら みか  
中村 美佳

【こんなこと聞いて大丈夫？】  
▶はい！大丈夫です！ママ起業・プチ起業・妄想段階の方もお気軽にご相談ください。事業確立を目指す根拠よく丁寧にサポートいたします。  
▶言語化できていない強みや魅力を引出し、顧客層に合致する集客導線づくりをご負担になり過ぎないように提案いたします。  
▶「DXってなん？」な法人経営者様、現状の課題掌握から事業構想～システム化計画まで堅実思考で実現化をお手伝いいたします。

### 誰に、何を、どうやって提供す るかを基礎にした活用できる ホームページ構築が得意です



・Webサイト、通販サイト  
・マーケティング

くろお つとむ  
黒尾 勉

ホームページ業界23年、事業内容・サービス内容のブランディング、ホームページ活用などお任せください！ブランディング視点での、ホームページの企画・制作・運用方法の構築を得意としています。誰に、何を、どうやって提供するか(マーケティング・ブランディング)を作成して、販売促進、印刷物広告制作、ホームページ等インターネット広告制作を連携する本来的ホームページ活用が得意です。

### SNSが得意な Webマーケター



・SNS運用 ・Instagram運用  
・LINE公式アカウント  
・Webマーケティング

わたなべ しょうご  
渡邊 翔悟

福岡市出身。コンサル会社でのLP制作・広告運用を経て独立。「広告費をかけずに集客したい」方、SNSとLINEで仕組みを作りませんか？Instagram8万人、YouTube5万人の実績をもとにファンを増やす最良ルートをご提案します。また、LINEでの予約・対応自動化で「手間を減らして売上安定」を実現しましょう。専門用語は使わず、すぐに実行できる一歩を助言します。

### 店舗集客アイデアが得意 なネット集客コンサルタント



・Googleビジネスプロフィール  
・SNS/LINE/YouTube/  
ストアカ

こや しんじろ  
小屋 真伍

これまで10年以上、インターネットを使った店舗集客のサポートをしてまいりました。株式会社リクルート ホットペッパー事業部に在籍していた7年6ヶ月の間にポータルサイトの広告費が高騰し、もっと少額予算でも優良顧客があるはずだと決意し、独立。新規集客から再来店、ロイヤルカスタマー化できる戦略策定、適切な集客チャネルの選定、実行サポートをワンストップでアドバイスできるのが私の強みです。オンライン講座作成もお任せください。

### SEOやChatGPTやAI・ AIO(LLMO)のベストセラー 本を執筆！SEOやAIOのプロ



・AIO(AEO・GEO・LLMO) ・AI全般  
・SEO ・キャッシュコピーやライティング  
・創業 ・SNS集客

たかうち さとし  
瀧内 賢

HPIに活力を与える専門ライター！2009年、趣味で始めた通販サイトが全国誌に掲載され、「見てもらえるHP」が重要と強く感じる。1万件以上のHP診断に関わってきた経験をもとに、改善点を的確にアドバイスします。ネット集客もお任せください！宣伝会議ライティング講師、School(スクー)講師、All About[SEO]ガイドも務める。2026年4月現在、SEOやAIOジャンルの本を執筆し全国最多作数。

### 「わからない」を前提にしたネット集客・Web制作サポーター



・Webサイト ・ネットショップ  
・Googleビジネスプロフィール  
・集客導線

しらいわ ひろみ  
白岩 宏美

PC、スマホが苦手な方の「わからない」に寄り添うサポートを得意としています。ビジネスに必要なWordPressでのホームページ制作から、SNS、LINE公式アカウントやSEOを使った集客まで、実務に落とし込み丁寧に支援。運営中のパソコン教室やセミナー講師としての経験を活かし、専門用語を使わずに最良のコストパフォーマンスで続けられる形でご提案します。

### 売上をアップさせるWeb制作のプロフェッショナル



・Webサイト ・SNS、ブログ  
・ネットショップ構築

はら みほ  
原 美穂

Web制作に加え、セールスライティングやWeb広告運用を中心としたWeb集客を学び、実践してきました。お客様の状況に応じた施策、少ない資金で効果を最大化させるための施策を考えるのが得意です。お客様の商品の良さを伝えるために、SNS、メルマガ、Web広告などを活用して、売上を上げる方法を提案し、売上が上がったという報告を聞くのが喜びです。売上1年で130%を達成したい事業主様、是非ご相談ください！

### Webサイトの分析・解析 と広告運用が得意なWeb コンサルタント



・Webサイト ・ネット広告  
・Googleアナリティクス

ゆきたけ たかひろ  
雪竹 高弘

上級ウェブ解析士。ホームページ、SEO対策などお任せください！Web企画・制作・運営・広告運用等一貫してWebに関わる仕事に従事。顧客分析やアクセス解析などのデータを基にした分析・Webサイト企画・コンサルティングのほか、SNS活用、キャッシュレス決済導入も得意としています。デザイン・ブランディング・マーケティングをワンストップで提供出来る事が私の強みです。

### 広報のための Web活用アドバイザー



・Webサイト ・ネット広告  
・通販システム選定

あだち たかふみ  
足立 貴文

大手IT企業にて顧客管理・在庫管理システムの開発に従事。その後東京のITベンチャー企業にて主にエンターテインメント系コンテンツサイトの企画制作に携ってきました。その後福岡に移住し、自身の会社にてニュース系サイトやECサイト、プロモーションサイト、動画などのサイト企画制作等を請け負っています。業種や事業規模の大小を問わず、幅広く集客のためのWeb広告やSNSなどWebマーケティング活用のアドバイスが得意です。

### わかりやすいとリピーター 多数！Webの専門家



・Webサイト ・ネットショップ  
・SNS運用 ・チラシ、POP制作

はっとり けんいち  
服部 憲一

歯科技工士として勤務中、Webデザインとプログラミングを独学で学び教育関連コンサルタント会社へ転職。大学などで使用されている教材の開発や、Web制作専門学校での講師業務を行い、その後独立。業者に発注すると高額なシステムも、無償公開のソフトウェアを使うと超低コストでブログやネットショップなどの、会社に必要な機能が揃います。ぜひご相談下さい！

### 業務効率と利益率アップが 得意な「ITコーディネータ」



・Webサイト ・在庫管理  
・SEO対策 ・業務システム全般

まつなが なほこ  
松永 菜穂子

物流とWebを得意分野とするITコーディネータ。福岡のIT企業でSEとして社会人生活をスタートし、東京のITベンチャーを経て、独立創業。SEとしてIT構築を長く手掛け、数多くの物流センターのシステムを構築しています。また、ITベンチャーでのWebやECのコンサルティング経験を活かし、現在は売上を伸ばすためのWeb活用から業務効率を上げる会計や販売管理等の会社の業務システムまでご相談にのっています。

### WordPressなどのサイト 制作が得意な現役Web デザイナー



・Webサイト ・SNS活用  
・LINE公式アカウント 運用

うらべ きよのり  
占部 公弥香

制作会社にてWebデザイナー兼ディレクターとして常時20件以上のサイト制作を担当しておりました。WordPressを用いてWebの知識がなくとも簡単に編集できるサイトの制作も得意です。また、デザイナー視点でのクリック率の高いバナー作成のポイントや、Instagram・YouTubeの運用に必要な、画像・動画などをスマホで作成する方法もお伝え致します。話しやすさには定評がございますので、是非お気軽にご相談ください！

### 「人がいない」を理由にさせない！ 経営者の想いをデジタルで形に する、元・管理部長のDX実践家



・Google活用 ・最新AI活用  
・デジタル定着化・社内IT資産管理

くまもと けんご  
熊本 健吾

「ITに詳しくない」「IT担当がいない」を理由にさせません！元・取締役管理部長の経験を活かし、Google(Gmail、カレンダー、ドライブ等)や最新AI(Gemini等)で事務作業を【劇的に楽にする仕組み】作りを支援します。難しい用語を使わず、デザイナー出身ならではの「見える化」で、現場が自走できるDXを伴走サポート。経営の悩みをデジタルで解決し、ワクワクする未来を共に作りましょう。

### 業務効率化、システム構築 はご相談ください



・業務効率化 ・IoT活用  
・kintone構築 ・GAS

むらた としゆき  
村田 敏之

ソフトウェア開発者としてメーカーに10年勤務し、中国駐在を経て2014年に独立。IoTを活用した組織の業務効率化や外注の仕組み構築を得意としています。人を雇いたいけれど固定費になってしまうので控えたい、しかし今のままで業務量が多すぎて困っているという企業様に業務の仕組みを構築することで今の人員のままで本業に集中する時間をつくるお手伝いをしています。

### 商工会議所元経営指導員 のWeb戦略コンサルタント



・Meta広告 ・Google広告  
・Googleビジネスプロフィール  
・求人採用

なかむら ひろふみ  
中村 博文

商工会議所と上場IT企業での経験を活かし、経営者の右腕として「WEB集客」をサポート。「Meta広告」や「Google広告」を活用し、顧客獲得から「求人・採用」で働き手の不足の解消まで、経営課題をワンストップで解決します。「Googleビジネスプロフィール」での認知拡大も含め、成果に直結する施策を100%実践の手法で提供します！

### 資金 調達 財務・融資のプロ！ 元 銀行支店長



・資金繰り ・金融機関取引  
・財務改善 ・創業計画

さかもと あきひこ  
坂本 明彦

銀行で約28年勤務致しました。支店長として支店勤務した時には、様々な業種のお取引先から、経営に関するたくさんのことを教えて頂きました。また、本部の審査部勤務では、財務関連について専門的に取組み、多様な融資案件に携りました。この経験を生かし、財務改善や資金繰り改善のサポートでお役に立てればと思っております。

### メルマガ・ステップメール を使った集客が得意な現 役心理カウンセラー



・事業計画づくり  
・資金調達

いまいずみ ともき  
今泉 智樹

大学卒業後、福岡の大手地方銀行に入社、2010年心理カウンセラーという全く畑違いの仕事で独立しました。2017年出版の著書「カウンセリングの技術」は現在も重版を重ねています。現在、よろず支援拠点では、Webを活用した集客の仕組み作り(ブログ・メルマガ・ステップメール等)、及び、資金調達・事業計画づくりなどで、様々な企業様のサポートを行っています！

### 金融・実務視点で資金と利益 の道筋をつける経営コンサル



・事業計画策定、価格見直し、  
クラウドファンディング  
・価格交渉、クラウド会計

いのうえ ゆい  
井上 陽一

資金調達や事業計画、価格設定を中心に、会計分析や不動産・インバウンドの相談にも乗ります。強みは、金融機関の視点と実務者の視点、その両方で考えられること。銀行や取引先が納得する「根拠」、現場で無理なく動ける現実的な「計画」、利益を生む「構造」を、対話を通じて組み立てます。

### 融資審査のプロが伝授！ 資金調達と成長の極意



中小企業診断士  
クラウドファンディング  
金融機関が唖る創業計画書&  
勝てるビジネスモデル構築  
資金調達 しのはら けいすけ  
篠原 啓祐

資金調達 経営戦略のご相談はお任せください。日本政策金融公庫での融資審査経験を活かし、金融機関が納得する創業計画・資金繰り戦略を提供します。さらに、事業成長を加速させる経営計画や収益モデルの構築も支援。机上の計画で終わらせず、実行・成果につながるサポートを強みとしています。創業から事業拡大まで、一貫した伴走支援が可能です。事業の未来を共に描きましょう！

### システム会社20年超！ 事業計画策定のプロ



中小企業診断士  
・HP作成 ・生産管理

しげむら かずひろ  
重村 和博

地元福岡にてシステム開発会社に勤務。産業用ロボットの制御ソフトや生産管理システムの開発を手掛ける。独立後は製造業やソフトウェア開発業を中心に中小企業、小規模事業者の支援を行う。また、ソフト会社での経験を活かしてホームページの作成やSNSを使った販売促進なども支援。九州北部豪雨の際には、被災事業者の個別相談員も経験。皆さまと伴走しながら支援させていただきます！

**経営改善** **元公務員の経験を活かして補助金申請や計画作成を支援します**

中小企業診断士  
・創業支援 ・ふるさと納税

やまだ しゅうさく  
**山田 周作**

各種経営相談、補助金申請支援、経営計画作成、創業支援など、中小企業の経営に関する支援を広く手掛けています。補助金申請を考える中でより実効性の高い事業計画の作成、ブラッシュアップを行い、補助金獲得をゴールとせず、その先の経営改善がいかにできるかも重視しています。補助金などの行政への手続きは面倒、わからない、計画書の書き方がわからない、などお悩みの方、ぜひお話を聞かせてください!

**IT** **売れる広告の仕組みを考えます**

中小企業診断士  
・補助金申請  
・Web制作、運用

なんば むねゆき  
**難波 宗之**

広告業界・IT・マーケティングに強い中小企業診断士。広告業界で20年、販促・集客から採用、ブランディングなど様々な広告の企画立案、制作業務を行ってまいりました。ITを活用した施策を多く手掛けています。「ウチのホームページは誰が見ているの?」「どのようなネット広告やSNSが有効か教えて!」「ホームページは見られているけど来客、販売などの目的が達成できない!」などのご相談にお応えします。

**IT** **女性目線での事業計画策定支援が得意!**

中小企業診断士  
・SNSマーケティング  
・事業計画策定  
・創業支援  
・補助金申請

かわもと まき  
**河本 真希**

システム開発会社に10年勤めた後、中小企業診断士として独立、様々な企業の事業計画策定に関わってきました。起業から事業を営んでいく中で1人でずっと悩み続けていることはありませんか?そんな時はお気軽にご相談ください!あなたの気持ちりが軽くなるまで、様々なご提案をしていきます。売上を伸ばすにしてもその方法は沢山あります。あなたが納得出来るベストな方法と一緒に考えていきましょう!

**海外** **市場出身の中小企業診断士**

中小企業診断士  
・販路拡大支援・貿易実務支援  
・事業計画策定支援  
・補助金申請支援

かわせ かつし  
**川瀬 健誠**

青果物・カット野菜製造卸、輸入水産物卸・内水面養殖業等で企画営業を担当、その後航空貨物代理店で生鮮品の輸出業務に従事と、市場の内外で一次産品の流通に携わりました。現在は、美味しい幸せを増やしたい想いを胸に抱き、中小企業診断士として日々活動しています。食品の営業・流通・販売・輸出に限らず、創業や経営の相談についてもお気軽にご相談ください。対話の中からこれまで気づかなかった機会と一緒に見だし、皆様の課題解決・売上拡大に貢献します。

**経営改善** **補助金申請や経営革新計画の書き方、内容のアドバイスが得意**

中小企業診断士  
・自社分析支援 ・経営戦略

たなか ともあき  
**田中 智章**

補助金の申請はおまかせください! 補助金といっても様々なものがあり対象費など複雑なことが多いです。ご自身の経営戦略の一つに補助金の申請を考えているか「そもそもどのような補助金があるのかわからない。」「書いてみたが自信が無いので添削してほしい。」など補助金に関して何かございましたらお気軽にご相談ください。

**経営改善** **補助金や省エネルギー、コミュニケーションの解決方法、あります!**

中小企業診断士  
・省エネルギー・SDGs  
・さとう くみこ  
**佐藤 久美子**

省エネ診断と併せて自社の分析を行い、補助金導入ができれば、一層戦略的な企業経営が可能になります。自社に合った補助金の選定～事業計画～申請のサポート～採択後の実績報告までしっかりお手伝いさせていただきます! テーマパークダンサー、MC、金融機関での営業を経て、プレゼンテーションやコミュニケーション方法を学んできましたので、お客様や従業員とのコミュニケーションなども、ぜひご相談ください。

**経営改善** **目的・数字・行動を繋ぐ「次の一手」プロデューサー**

中小企業診断士  
・販路拡大  
・店舗運営  
・経営改善  
・新規事業推進

すずき とおる  
**鈴木 亨**

「売上を伸ばしたい」「取引先を広げたい」「営業や販売促進にも取り組みたい」事業者の皆様をバックアップします! 法人営業や店舗運営の現場経験に加え、売上や数字の流れも踏まえながら、販路づくりや販売の工夫を無理のない行動に落とし込む支援を行ってきました。商品や業務の流れを整理し、次に取り組むべき一手が見えてくるよう、一緒に考えていきます。

**経営改善** **行政手続き・書類作成のスペシャリスト**

行政書士  
・法人設立 ・許認可申請

たおか まさき  
**田岡 正樹**

行政書士として、官公署への書類作成全般、特に建設業・産廃業・運送業・医薬品販売業、外国人在留資格等の許認可申請、株式会社・合同会社、社団法人・財団法人・NPO等の法人設立、給付金・補助金申請及び相続手続き・遺言書作成を得意にしています。長年にわたる行政の仕事をしてきた経験と知識をもとに、お客様と官公署の双方のニーズを満たす的確な書類作成と、堅実で親身な仕事の進め方が持ち味です。

**経営改善** **金融知識と法律知識を武器とする元銀行員の行政書士**

行政書士  
・資金調達  
・会社設立  
・補助金

つづみ かずひさ  
**堤 和久**

銀行に12年半勤務後、独立。経営支援と身近な法律問題を主に取扱う行政書士事務所を経営しています。特に経営支援に関しては、銀行員時代に培った金融スキルを活かした金融支援を得意とし、他にも、補助金申請、会社設立、営業許可申請など数多く受任してきました。また、行政書士として習得した手続実務や法律知識を駆使し、経営に関する悩み相談の解決も図っています。どうぞ、お気軽にご相談ください!

**経営改善** **企業法務を得意とする法律の専門家**

司法書士  
行政書士  
・各種契約書の作成、チェック  
・不動産、商業、法人登記全般

ひわし ひろかず  
**樋渡 寛和**

法律問題は、早めのご相談を! 法律知識を活かした契約書のリーガルチェック(テナント入居時の賃貸借契約、金銭の貸借契約など)や基礎知識、法人設立・運営の様々な疑問やリスク管理(登記手続き、株式・株主の管理、突然の事業承継...)など幅広い相談に応じています。どこに相談したら良いかわからないという場合も、お気軽にご相談ください。

**経営改善** **設立から次世代への承継まで伴走支援! 丁寧な相談対応でモヤモヤをスッキリさせます**

中小企業診断士  
・法人設立  
・契約トラブル  
・事業承継

司法書士  
行政書士  
さかた けんいち  
**坂田 憲一**

会社設立時にどのような部分に注意して定款の作成を行うべきか、会社の形態や資本金の出資方法はどうか選択すべきか等ご相談下さい。また契約書作成時にどのような規定を盛り込むべきか、売掛金が回収できない場合の選択肢等アドバイスさせていただきます。事業承継の問題も相談に乗れますので、親族内承継や生前対策も含めご相談ください。中小企業診断士としての視点も盛り込みつつ、相談者さまの事業発展に寄与できたらと思います。

**経営改善** **労務・人事、組織の中の人に関する問題解決のプロ**

社会保険労務士  
・人材育成  
・女性人材の活用  
・職務分析  
・助成金活用

こばやし ふみえ  
**小林 史栄**

労務問題や人事について、組織の中の「人」に関する問題解決をサポートします。社会保険労務士として、法令に基づいた労務管理体制づくりのアドバイスに加えて、コーチングスキルを活かして、御社の価値観や強みを活かした人事戦略や、人事に関する問題解決ができるのが私の強みです。助成金の申請もお任せください! 御社のビジョンを実現できるよう、お手伝いします。

**経営改善** **300社以上の労働問題を解決してきた組織の課題解決の専門家**

社会保険労務士  
・人材育成  
・助成金の活用

いがらし としゆき  
**五十嵐 敏之**

問題社員・モンスター社員の対応、残業代の問題、ハラスメントの問題等会社と社員のトラブルを300社以上解決してきました。それらの経験を基に労働問題の解決・予防だけではなく、トラブルとならない、パワハラと言われないための社員とのコミュニケーションのとり方や人材育成、人材活用を社内制度化する支援をしています。まずは漠然とした不安からでも結構ですので、お気軽にご相談ください。

**経営改善** **あなたの身近なおせっかい税理士**

税理士  
・税金会計全般  
・開業支援  
・インボイス  
・スタートアップ支援

こでら たかゆき  
**小寺 孝幸**

税務・会計をはじめ経営に関するご相談をお受けします。特に法人成りをはじめとした法人設立や、設立初期のスタートアップ企業へのサポートを得意としております。資金繰り改善や融資相談もお受けします。「予防会計」をモットーに、税務や会計の面から強い会社を作るお手伝いをさせていただきます。事業に問題が生じてからではなく、日頃から健康診断のように会社の財務状況を確認し健全経営ができるようお手伝いいたします。

**経営改善** **専門用語を使わない税理士**

税理士  
行政書士  
・確定申告  
・記帳指導  
・年末調整

たなか きょうこ  
**田中 馨子**

福岡市内の税理士事務所で約9年、一男一女の子育てをしながら栃木県宇都宮市の税理士事務所まで税理士として勤務後、志免町で開業しました。今までの経験から、開業するか、その先どうするか、資金繰りはどうするか、税務対策などの問題の進路をお客様と共にみつけることが得意です。どこに何を聞いたら良いのかわからないというレベルでも対応させていただきます!一緒に経営、税務について語り合いましょう!

**経営改善** **福祉を笑顔にするマイスター**

社会福祉士  
・福祉事業経営  
・福祉に関する補助金

すぎたに ふとし  
**杉谷 太**

福祉関連の事業を営む。介護や介護予防をテーマに講演や研修会講師、医療機関・福祉事業所のコンサルティング等もさせて頂いてまいりました。これからの福祉事業は、有資格者の人材確保と育成、IT設備への先行投資、災害への対応等、運営だけでなく経営的な側面が重要視される時代に変化してまいります。相談者の皆様が進んだ時や悩んだ時に、今までの私の知識と経験が手助けになるよう喜んで対応させていただきます。

**経営全般** **チーフコーディネーター**

・経営戦略全般

さの けんいちろう  
**佐野 賢一郎**

福岡県よろず支援拠点が、相談者の皆様の幅広い相談に対応し、課題の解決・計画の達成のお役に立てるよう、相談員の充実による体制の強化・各種企画・他支援機関様との連携を進めてまいります。

**各コンサルタントのセミナー情報や詳細プロフィールはホームページに掲載しています!**

福岡よろず コンサルタント **検索**




中小企業等の生産性向上を「何度でも」「無料で」伴走支援します!

**「福岡県よろず支援拠点 生産性向上支援センター」**を開設しました



### こんなお悩みはありませんか?

- ☑ 「残業が減らず、人が定着しない…」
- ☑ 「本当は見直したいが、手作業が当たり前になっている…」
- ☑ 「忙しさに追われ、改善に手を付けられていない…」

**そのお悩み、「今の現場に合った」方法で一緒に解決しましょう!**

2026年4月1日から、「福岡県よろず支援拠点 生産性向上支援センター」を福岡県中小企業振興センタービル5階に開設しました。当センターでは、「生産性向上支援サポーター」(以下、「サポーター」)が現場を訪問する伴走支援を通じて、省力化等による中小企業・小規模事業者の皆さまの生産性向上の実現を目指します。

また、よろず支援拠点(ワンストップ相談窓口)とも密に連携し、両組織で中小企業・小規模事業者の皆さまに必要な支援を提供します。



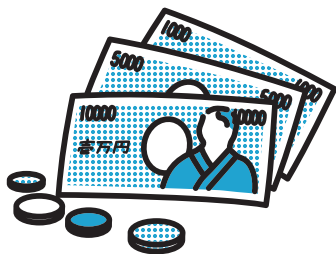
### **ポイント1 生産性向上の「プロ」が支援**

生産性向上に関する知識・経験豊富な「プロ」が、サポーターとして「今の現場に合った」次の一步を一緒に考えます。



### **ポイント2 無料・複数回の現場訪問**

サポーターが、何度でも無料で現場へ伺います。「相談に行く時間がない」という方も安心して支援を受けられます。



### **ポイント3 補助金活用にもメリット!**

当センターの支援を受けることで、省力化投資補助金(一般型)の採択審査において加点が受けられます(予定)。

【質問・相談・予約は下記までお気軽にお問い合わせください】

## 福岡県よろず支援拠点 生産性向上支援センター

所在地

福岡市博多区吉塚本町9-15 福岡県中小企業振興センタービル5階(福岡県中小企業“稼ぐ力”応援センター内)

TEL 092-622-5930

URL <https://yorozu-fukuoka.go.jp/>





# ふくおか6次産業化・農商工連携サポートセンター

(福岡県地域資源活用・地域連携サポートセンター)

福岡県産農林水産物を使用した商品の開発・改良、販路拡大を目指す福岡県内の事業者の皆さまを支援します。

▼詳細はホームページへ

ふくおか6サポ

検索



お気軽にご相談ください!

**アドバイザーを現地派遣**して支援します。「訪問する時間を作るのが難しい…」という事業者の皆さまもお気軽にお問い合わせください。

商品開発や販路拡大だけでなく、**SNSによる情報発信や食品表示の見直し等、幅広い分野**に対応可能!

**商談会、セミナー、モニター調査会等を開催**し、販路拡大のための知識や機会を提供します。

福岡県の補助で実施する事業ですので、**無料で複数回の支援**を受けられます。  
※回数の上限有り

## 令和8年度 イベント・セミナー開催スケジュール(予定)

開催月	イベント名
6月	★セミナー(1回目) ★県庁販売会(1回目)
7月	★セミナー(2回目) ★バイヤー求評会(新商品提案会)
8月	★セミナー(3回目) ★Food Expo PRO 2026(香港)
9月	★セミナー(4回目)
10月	★個別商談会
11月	★FOOD STYLE Japan 2026<九州>
12月	★モニター調査会 ★県庁販売会(2回目)
1月	★FOOD STYLE Japan 2027<関西>
2月	★スーパーマーケット・トレードショー 2027

### ★県庁販売会(年2回)

無料

福岡県庁1階ロビーにて、事業者が直接販売する機会を提供します。

### ★セミナー(全4回)

無料

意見交換・ワークショップ方式で「商品開発・改良、販路拡大」に必要な知識を習得できるプログラムを提供します。

### ★バイヤー求評会(新商品提案会)(年1回)

無料

販売して間もない商品をバイヤーに提案し、販路拡大に向けたブラッシュアップに活用していただく機会を提供します。

### ★個別商談会(年1回)

無料

商談したいバイヤーに対して、エントリー商品の概要を事前に提供し、マッチング成立後、対面で商談していただく機会を提供します。

### ★大型展示商談会

有料 ※一部補助有り

- ・ Food Expo PRO 2026(香港)
- ・ FOOD STYLE Japan 2026<九州>(マリンメッセ福岡)
- ・ FOOD STYLE Japan 2027<関西>(インテックス大阪)
- ・ スーパーマーケット・トレードショー 2027(幕張メッセ)

### ★モニター調査会(年1回)

無料

一般消費者の方から商品に対する意見をもらい、商品開発・改良に活用していただく機会を提供します。

※令和8年4月1日時点の情報です。

今後、日程やイベント内容を変更する可能性があります。

【お問い合わせ先】

公益財団法人 福岡県中小企業振興センター  
ふくおか6次産業化・農商工連携サポートセンター

TEL : 092-622-7575 FAX : 092-624-3300

E-Mail : fukuoka.6jika@joho-fukuoka.or.jp

URL : <https://fukuoka-fbm.jimdofree.com/>

# 中小企業経営革新・賃上げ緊急支援補助金

＼／ 賃上げに取り組み、補助金を活用してみませんか?? ／＼

福岡県中小企業経営革新・賃上げ緊急支援補助金とは深刻な人手不足や物価高のなか  
中小企業者の経営向上を図ることで持続的な賃上げにつなげるため  
経営革新計画に基づく「新事業活動」に必要な経費の一部を補助する補助金です

賃金の 引上げ額	30円以上 60円未満	60円以上
補助上限額	<b>120</b> 万円	<b>135</b> 万円
補助率	2／3	3／4

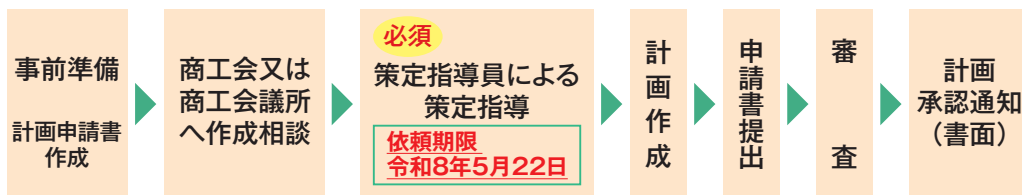
補助  
要  
請

- 令和7年7月1日以降に福岡県から経営革新計画の承認（変更承認を含む）を受けていること
- 補助事業終了時まで事業場内最低賃金を30円以上引き上げること

経営革新計画		補助金	
申請回	申請期間（変更申請も含む）	申請回	申請期間
第1回	令和8年2月3日(火)～2月20日(金)終了	第1回	令和8年2月16日(月)～3月13日(金)終了
第2回	令和8年2月24日(火)～3月16日(月)終了	第2回	令和8年3月25日(水)～4月10日(金)必着
第3回	令和8年3月17日(火)～4月7日(火)	第3回	令和8年4月16日(木)～5月8日(金)必着
第4回	令和8年4月8日(水)～5月8日(金)	第4回	令和8年5月15日(金)～6月8日(月)必着
第5回	令和8年5月13日(水)～6月8日(月)	第5回	令和8年6月22日(月)～7月15日(水)必着

## STEP 1 経営革新計画の申請

※経営革新計画承認後に、補助金の申請を行う必要があります。  
※経営革新計画が承認された場合でも補助金審査の結果、補助金が交付とならない場合があります。

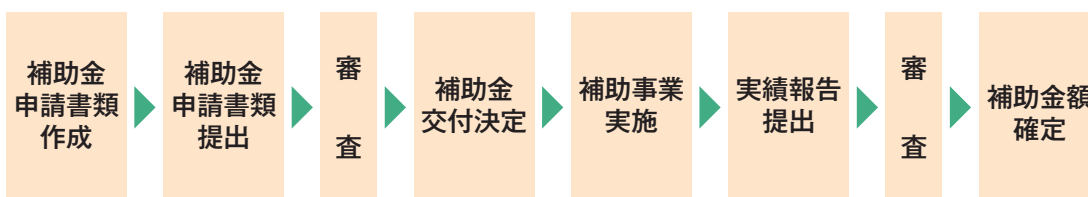


経営革新計画の詳細、申請書類等はこちら

【経営革新計画の制度に関するお問い合わせ先】  
福岡県商工部中小企業経営支援課経営力向上係  
平日9時から17時まで(電話 092-643-3449)

【経営革新計画申請書類の提出に関するお問い合わせ先】  
福岡県行政書士会「福岡県経営革新形式審査事務局」  
平日9時から17時まで(電話 092-402-1229)

## STEP 2 福岡県中小企業経営革新・賃上げ緊急支援補助金の申請



補助金の詳細、申請書類等はこちら

【補助金に関するお問い合わせ先】(平日8時30分から17時15分まで)  
公益財団法人福岡県中小企業振興センター(電話 092-612-5003)



## 福岡県事業承継・引継ぎ支援センター

あらゆる事業承継についてご相談できる公的機関です。事業承継に悩むすべての中小企業を、全力でサポートいたします。

〒812-8505

福岡市博多区博多駅前 2-9-28

福岡商工会議所ビル8階

TEL：092-441-6922



一族経営 60年の歴史を未来へつなぐ

## — 株式会社森尾園 × 株式会社サンカクキカク —

### 1. 基本情報

株式会社 森尾園 (お茶の小売業)

代表 表：森尾 正子

譲 受 者：株式会社 サンカクキカク

代表取締役：宇佐川 桂吾

譲 渡 方 法：株式譲渡

引継ぎ期間：2024年12月～2025年8月

### 2. 企業概要

株式会社森尾園は1962年、現代表・森尾正子氏の兄である森尾初次氏が「森尾茶舗」として創業した。1978年に法人化し、60年以上にわたり地域に根ざしたお茶の専門店として事業を継続してきた。

### 3. 相談に至った背景

森尾園は長年、一族による経営を続けてきたが、後継者不在や資金繰りの悪化など、事業継続に関わる課題が顕在化していた。新製品開発や地域イベント出店など、売上拡大に向けた取り組みを続けてきたものの、経営環境は厳しさを増していた。

こうした状況の中、従業員の雇用や地域への影響を最小限に抑えつつ事業を存続させたいという思いから、第三者承継による事業譲渡を検討。新宮町商工会の紹介を受け、当センターへ相談が寄せられた。

### 4. センターの支援内容

センターでは、メール便および事業承継データベースを活用し、買い手候補の探索を実施した。複数社との面談を経て、株式会社サンカクキカクと交渉を進めることとなった。

承継にあたっては、海外在住株主との調整や本店土地建物の移転手続きなど、複雑な課題が発生した。センターは双方の間に入り、必要な情報整理やスケジュール調整を行いながら、円滑な交渉を支援した。

### 5. 承継の実現と効果

今回の承継により、森尾園の「地域に愛されるお茶屋」という歴史と想いが次世代へと受け継がれることとなった。森尾代表が願っていた「森尾園を存続させたい」という想いが実現し、従業員や地域への影響も最小限に抑えられた。

### 6. 事業承継後の新たな取り組み

#### ●内部体制の強化

承継後は、組織運営の効率化と情報共有の質向上を目的に、内部体制の見直しが進められている。日報制度の導入や定例会の実施により、日々の業務改善が進み、スタッフ間の連携が強化された。

また、日次の店舗売上目標を設定することで、日々の行動指針が明確化。袋詰め加工の一部外注化や、従来の配達から配送への切り替えなど、業務負担の軽減と生産性向上にも取り組んでいる。

#### ●一般顧客向けサービスの拡充

顧客との接点を広げるため、LINE 会員制度を導入し、情報発信力を強化した。さらにキャッシュレス決済に対応し、利便性を向上。

お茶を日常的に楽しんでもらうための定期便サービスも開始し、継続利用を促す仕組みを整備。加えて、チラシを活用した広報活動を強化し、新規顧客の獲得にも力を入れている。

### 7. 後継者としての思い

後継者である宇佐川氏は、60年以上にわたり地域に根付いてきた森尾園の歴史を尊重しながら、次の時代に向けた挑戦を進めていきたいと語る。

地域のお客様との関係を継続・強化しつつ、新しい販売方法を積極的に提案していくこと。お茶を単なる飲料としてではなく「健康習慣」として提案し、その可能性を広げていくこと。そして、働き方や売り方を見直し、事業を安定的に継続できる体制を築くことで、地域との結びつきをさらに深めていきたいという強い思いを持っている。





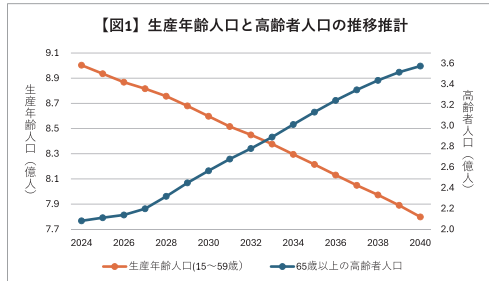
上海事務所  
所長  
亀石 泰斗

福岡県上海事務所  
住所：上海市長寧区婁山関路  
83号新虹橋中心大廈  
26階2636室  
TEL：+86-21-3105-6376  
E-mail：shanghai@  
fukuokash.com.cn  
URL：http://www.  
fukuokash.com.cn

〈お問い合わせ〉 情報取引推進課 TEL：092-622-6680

## 中国における県内養老関連企業への 販路拡大支援について

### 中国シルバー経済の概況



中国では、急速な少子高齢化が進行しており、15歳から59歳の生産年齢人口は、図1のとおり2040年までに約1億2千万人減少すると推計されている。これに伴い、従来の商品・サービス市場では、総需要の減少による厳しい競争が予想される。一方、65歳以上の高齢者人口は既に2億人に達しており、今後2040年にかけて毎年約1千万人のペースで増加するとされている。また、中国でシルバー経済（銀髪経済）と呼ばれる医療や介護関連などの高齢者向け産業の市場規模は、2024年時点で約13.9兆元（約292兆円）に上っており、2027年には約21.1兆元（約443兆円）に達すると見込まれている<sup>2</sup>。

中国の介護保険制度の整備はなお途上であり、2024年末時点で介護保険が試行されているのは49都市にとどまる。しかしながら、中国政府はシルバー経済振興に力を入れており、2024年12月には「2035年までにすべての高齢者が基本的な介護等のサービスを楽しむことができる体系を整備する」という意欲的な目標と、外資系企業の参入を歓迎する方針が示された。その後、2025年7月には訪問・施設介護サービス利用者向けに全国統一の補助（クーポン配布）制度を創設することが発表されるなど、市場環境の整備・拡充が急速に進んでいる<sup>3</sup>。

### 中国へ進出している県内企業への支援

【表1】中国へ進出している主な県内企業

企業名(略称)	展開している主な製品・サービス
1 ブラッツ	介護用電動ベッド
2 アサヒシューズ	転倒予防機能を有する靴
3 イケヒコ	い草製床ずれ予防マット
4 志賀設計	医療・福祉施設の建築設計
5 貞苧椅子製作所	高齢者用椅子
6 ケアリング	杖等の福祉用具、顧問サービス
7 長潤国際貿易	県産養老関連製品等の輸出

表1のとおり、在宅介護用電動ベッド国内シェア第2位のブラッツ(大野城市)、創業133年の歴史を持つアサヒシューズ(久留米市)、建築設計を手掛ける志賀設計(福岡市)や県内で介護施設7施設を運営するケアリング(福岡市)など、在宅で使用できる製品から介護施設の建築設計、運営に関するコンサルティングまで、様々な製品・サービスを提供する福岡県企業が中国で事業を展開している。



上海国際福祉機器展での福岡県ブースの様子(2025年6月)

当事務所では、これら県内企業の販路拡大を支援するため、地方政府と協力し、各地で企業交流会や商談会を実施している。これまでに、陝西省西安市、江西省南昌市で商談会を実施し現地企業計約140社との交流の機会を創出した。また、商談会に参加した県内企業からは「地方政府が紹介する地元企業であれば、安心して商談に臨める」「今後も同様の商談会を開催してほしい」との声が寄せられている。

さらに、これらの企業が中国での展示会に参加する場合には、地元政府に対し域内企業への周知協力を依頼するなど、行政機関とのネットワークを生かした支援を行っている。上海、北京、南京で実施された養老関係の展示会では、計約2万8千人が県内企業のブースを訪れ、会期中に約800件の商談が行われた。

### 今後の可能性

アサヒシューズの現地代理店によれば、政府方針の浸透により需要が高まっており、転倒予防機能付きシューズ「快歩主義」の2025年上半年期における中国での売上は、前年同期比で約10倍に達し、今後も拡大が見込まれるという。また、長潤国際貿易(福岡市)は、2025年に北京、上海、山東省、内モンゴルで高齢者向け製品の展示施設を開設し、さらに、来年中には全国各地で100か所以上の展示施設を新設する計画だと話す。

中国の高齢者向け産業は急成長へ向かう大きな転換点を迎えており、市場ニーズを捉えることができれば、事業の大きな成長が期待できる。

当事務所では、日中関係の動向が与える影響を注視しつつ、高齢者向け製品・サービスの海外展開を目指す県内企業への支援に取り組んでいく。ご関心があれば、お気軽にご相談いただきたい。

※為替レート 1元=21円

1 国連世界人口推計(2024年)(<https://population.un.org/wpp>)  
2 iiMedia Research「2024~2025年中国シルバー経済投資の見通しに関する分析報告書」(<https://report.iimedia.cn/repo3-0/43605.html>)  
3 中国中央人民政府ウェブサイト([https://www.gov.cn/zhengce/202501/content\\_6996775.htm](https://www.gov.cn/zhengce/202501/content_6996775.htm))  
([https://www.gov.cn/zhengce/202507/content\\_7033336.htm](https://www.gov.cn/zhengce/202507/content_7033336.htm))

# 知的財産支援センターがお手伝いします。



## 福岡県知的財産支援センター

公益財団法人福岡県中小企業振興センター  
住所：福岡市博多区吉塚本町 9-15 6F  
TEL：093-622-0035

特許活用

相談対応

海外出願支援

普及・啓発

実務者育成

## 北九州知的財産支援センター

公益財団法人北九州産業学術推進機構  
住所：北九州市戸畑区中原新町 2-1  
TEL：093-873-1432

相談対応

普及・啓発

## 久留米知的財産支援センター

株式会社久留米ビジネスプラザ  
住所：久留米市宮ノ陣 4-29-11  
TEL：0942-31-3104

相談対応

普及・啓発

県内3つの知的財産支援センターに「INPIT福岡県知財総合支援窓口」が設置されています。当窓口は、(公財)福岡県中小企業振興センターが(公財)北九州産業学術推進機構、(株)久留米ビジネスプラザ及び(株)東京リーガルマインドと共同で受託、運営する事業で、3つの知的財産支援センター内の他に福岡市中央区天神の(株)東京リーガルマインド福岡本校にも窓口が設置されています。

<お問い合わせ> 知的財産支援センター TEL：092-622-0035

小規模事業者の新商品開発や販路開拓を応援！

## 小規模事業者の賃上げに向けた稼ぐ力強化支援補助金

福岡県では、小規模事業者の稼ぐ力を強化し、持続的な賃上げを促進するために、国の小規模事業者持続化補助金<一般型・通常枠>を活用し、新商品開発や販路開拓の取り組みを行う小規模事業者の皆さまを対象に上乗せ補助を実施します。

### 対象者

国の小規模事業者持続化補助金<一般型・通常枠>における**第18回公募、第19回公募**のうち、いずれかに採択され、額の確定を受けた小規模事業者

※国補助金の額の確定後、**令和9年1月31日まで**の申請が必要です。

※申請にあたり、国補助金に係る関係書類（交付決定通知書、補助事業実績報告書（「支出内訳書・経費支出管理表」、「収益納付に係る報告書（該当者のみ）」）、額の確定通知書、精算払請求書等）が必要です。

### 補助額

国の小規模事業者持続化補助金<一般型・通常枠>の補助対象経費として認められた経費の12分の1

※補助上限額は、国補助金の採択を受けた枠により異なります。下の表によりご確認ください。

	通常枠	インボイス特例 適用事業者	賃金引上げ特例 適用事業者	両特例 適用事業者
補助上限額	62,500円 (国 500,000円)	125,000円 (国 1,000,000円)	250,000円 (国 2,000,000円)	312,500円 (国 2,500,000円)

### 申請方法

申請方法及び窓口については、以下の事務局ホームページよりご確認ください。

①商工会議所地域で事業を営んでいる皆さま（福岡県商工会議所連合会HP）  
<https://www.fukunet.or.jp/keieisodan/earning-power-subsidy/>

②商工会地域で事業を営んでいる皆さま（福岡県商工会連合会HP）  
<https://shokokai.ne.jp/category0/775/>

※本補助金を受給するためには、国の事業を完了し、「確定通知書」を受領していることが必須条件となります。そのため、申請を検討するにあたってはご自身の事業スケジュールを十分にご確認いただき、余裕をもった計画の実施をお願いいたします。



### 国の小規模事業者持続化補助金<一般型・通常枠>について

国補助金の詳細は、以下のホームページよりご確認ください。

①商工会議所地域で事業を営んでいる皆さま  
商工会議所地区 小規模事業者持続化補助金<一般型・通常枠>  
<https://r6.jizokukahojokin.info/#gsc.tab=0>

②商工会地域で事業を営んでいる皆さま  
商工会地区 小規模事業者持続化補助金<一般型・通常枠>  
[https://www.jizokukanb.com/jizokuka\\_r6h/shinsei.html#kobo](https://www.jizokukanb.com/jizokuka_r6h/shinsei.html#kobo)



<この補助金は、国の「物価高騰対応重点支援地方創生臨時交付金」を活用しています>

## 令和8年4月1日より「自転車の交通反則通告制度（青切符）」が導入！

青切符とは、一定の交通違反に対して警察官から交付される青色の告知書のことです。

反則金を納付すれば、手続きは終了し、裁判に進むことはありません。

対象は16歳以上の自転車利用者で、反則金額は原付バイクと同等です。酒気帯び運転等の悪質な違反については、従来どおり、刑事処分の対象となります。

自転車は、道路交通法では軽車両に位置付けられており、「車のなかま」です。

道路を通行するときは、「車」として、交通ルールを遵守するとともに交通マナーを実践するなど安全運転を心掛けましょう。



福岡県 HP

## 福岡県中小企業活性化協議会

092-441-1221  
092-441-1222



HP <https://fukuoka-kyogikai.go.jp>

### 事業の継続でお困りの事業者・企業の皆様をサポートします！

中小企業活性化協議会は、事業の継続をサポートする公的機関です。経営者の皆様の経営改善・収益力改善・再生計画の策定を支援し、積極的に金融機関調整を行います。



→ 経営者の負担軽減

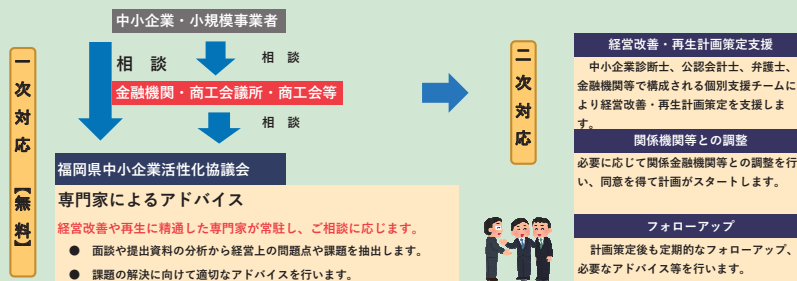
次のようなお悩みをお持ちの経営者の方は 092 - 441 - 1221 にお電話を！

- ・ コロナ融資の返済が始まるが、売上・利益 が回復していない
- ・ コロナ融資等で借入金が増え、今後の返済 ができるか不安
- ・ 金融機関から 経営改善計画の策定を要請 されている
- ・ 一部の金融機関が サービスへ債権譲渡 してしまった
- ・ 事業譲渡し、従業員の雇用 を守りたい
- ・ 保証債務 のことが心配
- ・ 廃業 を考えているが取引先や金融機関に迷惑を掛けたくない

相談無料

### 協議会手続きの流れ

※相談事項の秘密は厳守します！



## 「モニタリング強化型特別保証制度」のご案内

認定経営革新等支援機関※と連携して、月次で財務状況や資金繰り状況等を把握し、金融機関及び信用保証協会に経営状況等を報告することを誓約される中小企業者の方を対象に、**国が保証料の2分の1相当を補助する「モニタリング強化型特別保証制度」**を令和8年3月16日から取扱っています。

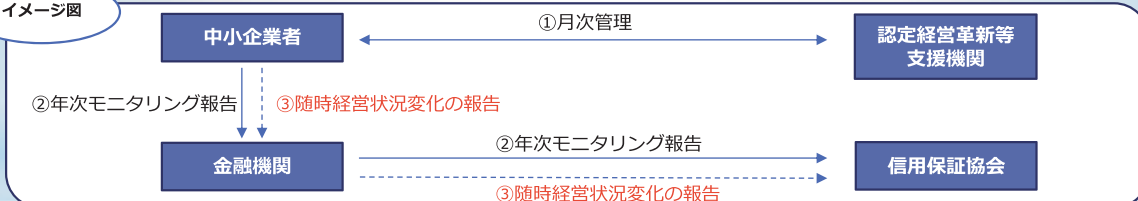
【保証料率について】 (保証料率は経営状況に応じた9段階)

(単位：%)

区分	①	②	③	④	⑤	⑥	⑦	⑧	⑨
(参考) 基準保証料率	1.90	1.75	1.55	1.35	1.15	1.00	0.80	0.60	0.45
補助後事業者負担	0.95	0.88	0.78	0.68	0.58	0.50	0.40	0.30	0.23

※令和9年3月31日までに保証協会が保証申込を受付けた場合

イメージ図



※「認定経営革新等支援機関」とは、中小企業等経営強化法第31条第1項の規定に基づき、主務大臣の認定を受けた税理士・金融機関等のこと。なお、当該認定経営革新等支援機関が申込金融機関である場合は、申込人の金融機関からの総借入金残高のうち申込金融機関におけるプロパー融資残高の割合が5割以上であるものに限ります。

中小企業のベストパートナー



福岡県信用保証協会

お客様相談フリーダイヤル

0120-112-249

<https://www.fukuoka-cgc.or.jp/>





# 福岡の中小企業に



## ピタツと寄り添う共済プラン

＼新規のご提案も、見直しのご相談も。／



### 火災共済



✓ 選べる補償プラン

✓ 経費節約に優れた掛金設計

✓ 地域密着だからできる親身な対応



### 自動車総合共済 MAP



✓ 賠償責任/傷害/車両  
万全の基本補償

✓ 法人セカンドカー割引  
福祉事業者割引プラン  
など多様な割引制度

✓ 24時間対応の  
ロードサービス  
示談交渉対応  
健康相談サービス

## 福岡県火災共済 協同組合

火災共済協同組合は中小企業者を対象とした非営利の共済組合です。

〒812-0046

福岡市博多区吉塚本町9-15中小企業振興センター8F

tel 092-622-8071 fax 092-622-8838

ホームページ



# リアル! ウェブ! ハイブリッド!

大人数から少人数まで

会議室のご利用は

快適

便利

ウェブカメラ、  
大型スクリーン  
完備!

吉塚駅  
1分!

## 中小企業振興センターへ



### ホール・会議室受付

福岡市博多区吉塚本町9番15号

TEL : 092-622-0011

Wi-Fi 完備





清掃  
LEAN SERVICE

- ・日常清掃、定期清掃  
(床面洗浄、カーペット洗浄、ワックス作業)
- ・特別清掃  
(窓ガラス清掃、外壁清掃) など



設備  
ENGINEERING SERVICE

- ・日常運転管理 ・設備機器定期保守
- ・空気環境測定、水質検査 ・消防、防災設備点検
- ・貯水槽清掃、汚水雑排水槽清掃 ・害虫及びネズミ駆除など



警備  
SECURITY SERVICE

- ・常駐警備、防災管理 (有人管理)
- ・交通誘導、雑踏警備
- ・集中管理システムによる機械警備 (ファビックス) など



マンション管理  
MANSSION SERVICE

- ・管理組合事務代行 ・マンション管理人
- ・各種リフォーム工事



〒812-0036  
福岡市博多区上呉服町10-1 (博多三井ビルディング4F)  
TEL 092-710-5670 FAX 092-710-4736



ANA / ANAスカイビルサービス株式会社

【事業内容】

- 建物施設・設備 保守管理業務 (電気・空調・衛生・消防設備管理/危険物貯蔵所管理 他)
- 航空機整備施設等 保守管理業務 (ドックスタンド設備/クレーン設備/大扉 他)
- 産業機械設備 保守管理業務 (搬送設備/自動倉庫設備/X線等検査機器/各種自動化ロボット機器※ 他)  
※産業・食品問わず/メンテナンスから自動化提案まで何でもご相談下さい。
- 環境衛生業務 (日常・定期・特別清掃業務/防疫業務/害虫防除/各種水槽清掃 他)
- 受付接客業務 (企業受付業務/ラウンジ等接客業務/メール室業務 他)
- 施設警備業務 (建物施設警備、航空機監視業務 他)
- 空港保安検査業務 (ハイジャック防止検査/従業員検査/受託手荷物検査)
- 建築工事 (内装・オフィスデザイン/各種建設工事/各種設備工事 他)
- その他の業務 (マンション管理/植栽管理/省エネ提案 他)

ANAスカイビルサービス株式会社

〒812-0003 福岡県福岡市博多区下臼井778-1 国内線第3ターミナル3階

【お問合せ先】

受付時間 8:30～17:30 (土日祝、年末年始を除く)  
サービス・見積等 エリア事業室 九州事業支店 福岡事業所 050-1730-8715  
採用 総務人事部 asb-recruit@sbs.ana-g.com

ホームページ



採用ページ

