

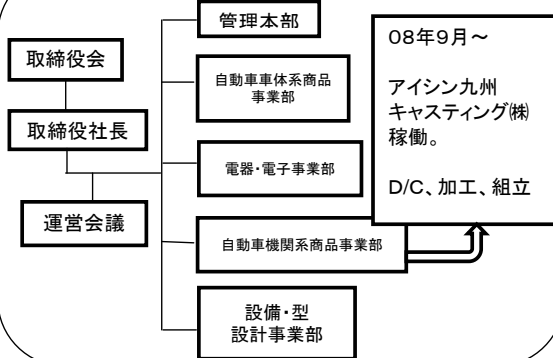
企業概要



企業概要

企業名 : アイシン九州株式会社
設立年月日 : 1993年4月
所在地 : 〒861-4214 熊本県下益城郡城南町大字舞原字西500-1
 TEL 0964-28-8181
 FAX 0964-28-8155
資本金 : 14億8千万円
年商 : 343億円
従業員 : 853名
代表者 : 加藤 肇
主要取引先 : トヨタ自動車九州株式会社
自動車関連の実績 : 有(製品: 車体系商品))
 過去に実績有(製品:))
 無))
交通アクセス : 九州道・御船ICより 約8Km (車で約13分)
 JR熊本駅より 約10Km (車で約30分)
 熊本空港より 約8Km (車で約13分)

会社組織図



ISO9002認証取得 (2000年8月)
 ISO14001認証取得 (2002年4月)

経営理念

- 1、つねに創造力と活力ある生産活動をすすめる顧客の信頼にこたえる
- 2、自然環境と人に優しく豊かな社会づくりに貢献する

品質目標

「品質至上」を基本理念に、お客様満足度100%を目指します。
 「外観」・「建付け」・「制度」・「異音保証」を柱に得意先納入不良0化！
 ・車両の実走状態に応じたゲージ、車種グレードに応じた徹底した暗騒音管理の防音室にて品質保証を実施。

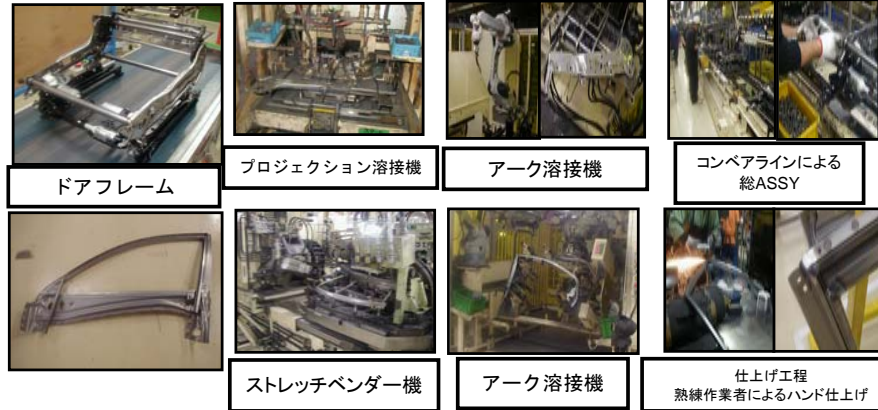
改善目標

TPSを基本としたものづくり ムダゼロ・S1/2！
 現状に満足せず、粘り強く日々改善し続ける。

自社の技術内容 (主要製品等)

主要製品	月産生産能力
ドアチェック	1,200,000個
ドアフレーム	800,000台
サンルーフ	25,000台
パワーシート ADJ	62,000脚
アームS/A (MNL シート)	37,000個
トラックS/A (MNL シート)	45,000個

PWR SEAT ADJ



構成部品の生産から総ASSYまでの一貫生産

保有設備一覧

機械名	メーカー	型式	スペック	最大ワークサイズ	台数
1200 t TRF	アイダ			500*800	1
500 t PRG	アイダ			2200*1250 (最大型サイズ)	1
300 t PRG	アイダ			1600*800 (最大型サイズ)	1
300 t PRG	アイダ			1900*800 (最大型サイズ)	1
150 t PRG	アイダ			720*670 (最大型サイズ)	1
550 t 射出成型機	東芝		横締・横射出	1319.0g	1
360 t 射出成型機	日精		横締・横射出	1319.0g	1
350 t 射出成型機	日鋼		横締・横射出	479.5g	1
100 t 射出成型機	東芝		横締・横射出		1
50 t 射出成型機	東芝		横締・横射出	82.11g	1
70 t 射出成型機	日鋼		縦締*縦射出ローラー式	130.9g	4
ロール成形機			ロールスピード 15m/分	最大コマ数 30段	1

品質保証体制

- 設備使用
- ・防音室
レクサス品質を確保する為の暗騒音を確保する。
 - ・治具使用
車両の実走状態に応じたクランプ使用。日々の車両状況に応じて治具調整可能。

工程の基本的考え方

地域と密着した生産活動と地域環境へ配慮したものづくりにより、お客様・地域より信頼される企業づくりを目指しています。

工場企業との連携(RING・アイシン九州協会)



技術向上と共業を目指し(生産連携・共同受注)

特徴・強み(セルフポイント)

“TPSを基本としたものづくり”の原点を追求し、系列にとらわれなく自前での仕事量確保に向け活動中。