

株式会社アルファメタル(マイスター株式会社)

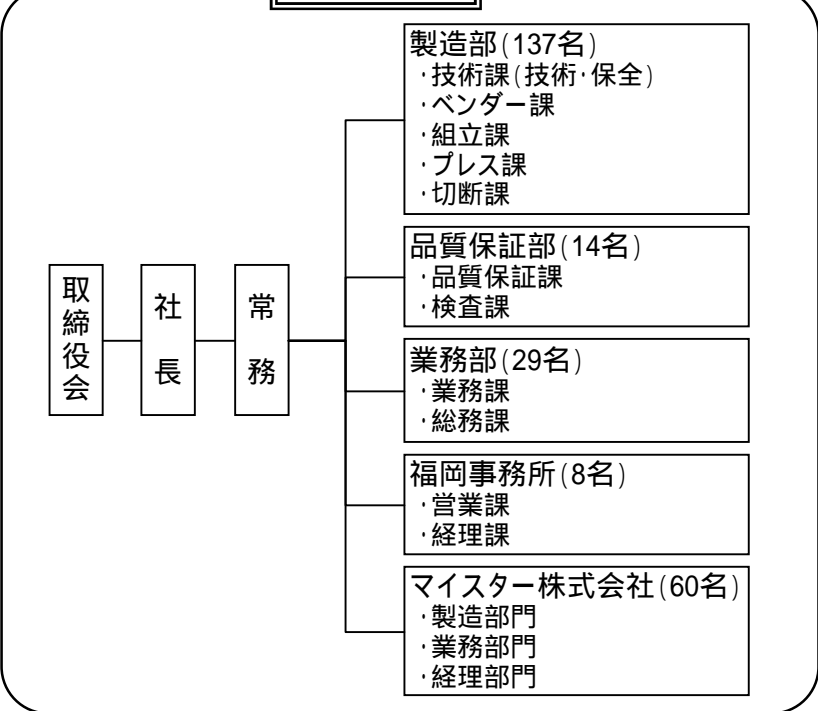
< 事業内容 >

パイプ加工・プレス加工・溶接加工・ロウ付け加工
 新規金型製作・改修・メンテナンス
 カーメーカー直納品(ASSY加工)、単品加工

企業概要

企業名 : 株式会社アルファメタル(マイスター株式会社)
 設立年月日 : 平成14年9月1日
 所在地 : 〒822-0144
 福岡県宮若市稲光850番地
 TEL 0949-52-3355
 FAX 0949-52-0866
 資本金 : 2000万円(マイスター1000万円)
 年商 : 53億円(2007年度)
 従業員 : 250名(マイスター含む)
 代表者 : 代表取締役社長 氷室 澄男
 主要取引先 : フタバ伊万里殿、ユニプレス殿、ヒロテック殿
 自動車関連部品の実績 : 有(ASSY品、足回り、燃料系、他))
 : 過去に実績有(製品:))
 : 無
 交通アクセス : 九州道若宮インターより車で約5分程度

会社組織図



経営理念

1. 安全第一:
安全には妥協せず、5S活動の徹底推進を図る。
2. オンリーワン:
世界に通用する技術力・品質力・想像力・開発力の追求を図る。
3. 五感の経営
感謝・感激・感動・感心・感銘をモットーに人格鍛錬向上を図る。

品質目標

- お客様に信頼していただける品質の商品を作る。
1. 決められたルールを守る。
 2. 品質に対する問題の共有化を図る。
 3. 品質マネジメントシステムを通じ正常と異常を明確にし、かつ、継続的な改善を行う。

改善目標

1. 品質マネジメントシステムを構築し、継続的改善を図ります。
2. 関連する法規等および仕事の決め事(手順)を遵守します。
3. 品質目標を定め、定期的に見直し、継続的改善に努めます。
4. 教育やコミュニケーション等を通じて、品質に対する理解を深めていきます。
5. 品質方針を全社員に周知させるとともに社外へも公表します。

自社の技術内容 (主要製品等)

<h3>フィルターチューブ/ベントチューブ</h3> <p>弊社の中では「一番歴史の長い」製品です。</p> <p>時代の変化に伴いFE材だけでなくSUS材の加工にも対応しています。 また複雑な形状にも対応可能であり、もちろん形状や気密の確認もしております。</p> <p>製造工程 切断・面取り、端部拡管、端部バルジ、曲げ、ヒアスパーリング、拡管部ネジ切り、ロー付、BRKT溶接、メッキ、カチオン塗装 等 ※メッキや塗装は別途加工となります。</p> <p>特徴:SUSの拡管加工・パイプのネジ切り加工・自動ロー付けライン・総ASSY加工</p>	<h3>インパクトドアービーム(ガード・バー)</h3> <p>弊社の中で「最も製造ノウハウが凝縮された製品」です。</p> <p>焼入れ加工機3台で、25万本~30万本/月体制で生産しております。</p> <p>各製造ロット毎にアムスラー(引張り試験機)による強度試験を行っております。 また重要保安部品であることからトレーサビリティの管理も行ってあります。</p> <p>製造工程 切断・面取り、焼入れ、筒端部の潰し、BRKT溶接 等</p> <p>特徴:徹底的な管理体制による高度な焼入れ技術と揺ぎ無い品質保証</p>	<h3>ステアリングメンバー</h3> <p>カーメーカーの仕様に合わせて独自の技術で対応。</p> <p>ステアリングメンバーは φ50.8~70が主流</p> <p>・運転席と助手席のパイプ径の違いを拡管・シボリ加工など高い技術(精度)を駆使して接合。 ・求められる曲げ精度により、ベンダーによる曲げ加工や、プレスによる曲げ加工を使い分け。</p> <p>製造工程 切断・面取り、曲げ加工、管端部拡管/シボリ加工、ヒアス加工、等</p> <p>特徴:大径パイプでも曲げ加工が可能、管端の拡管/シボリの他に途中の平面潰しも可能です</p>
<h3>マフラーサポートパイプ/丸棒</h3> <p>客先からのニーズに伴い豊富な種類と大量のロットを生産しております。</p> <p>SUSタイプ 丸棒タイプ 丸棒両頭タイプ</p> <p>客先ニーズに対応すべく、溶接等のSUB ASSY加工も行っており、マフラー本体との溶接部についてはメッキの削し加工も行っております (サポート材の主流はφ10~14ですが、パイプバンドやバルジ加工はφ6、35~対応可能です)</p> <p>製造工程 切断、バルジ(W)加工、曲げ、端部加工、溶接、メッキ、メッキ削し 等</p> <p>特徴:Wバルジ加工(バルジの間隔が広いものでも製造が可能)、メッキ削し</p>	<h3>マフラー/マニフォールド</h3> <p>自動車の使用環境に求められる耐熱性や耐腐食性を見据えた上で、高品質な製造を行っております。</p> <p>エンジンエキゾーストの始めのマニフォールド~テールエンドに至るまで、幅広い部品を製造しております。</p> <p>製造工程 切断・面取り、曲げ、溶接、TIG溶接、スポット溶接 等</p> <p>特徴:マフラー部品単品加工~ASSYまで対応</p>	<h3>プレス品</h3> <p>500tプレス~45tプレスまで用途に合わせて対応が可能です。</p> <p>・プレス品に使用するコイル材は400~500t/月程度使用。 ・500tプレスでは40万ストローク/月まで対応可能です。</p> <p>500tプレス</p> <p>その他 パイプ切断品...客先の要求により多くのパイプを切断しております。(φ10~80程度まで) パイプは1100t/月(内SUS350t)程度使用しており、200万本/月程度切断しております。 ロー付け加工...冒頭にご紹介しました、フィルターチューブ等の鉄やステンレス製品の他にも、アルミパイプのロー付け加工も行っております。</p>

二次メーカーとしての位置付けながらも、2直体制にてアイテム数にして約1,500種、パイプ切断~カーメーカー直納アッセンブリーまで対応致します！！

特徴・強み(セールスポイント)

鋼管商社から付加価値を付ける為に製造業へシフトしていきました珍しい会社です。 材料自給は勿論、単品部品からカーメーカー直納品まで対応しているフレキシブルな万屋カンパニーです。