

# 企業概要

2021年10月6日現在

## 阿蘇工業 株式会社 飯塚工場

### 《事業内容》

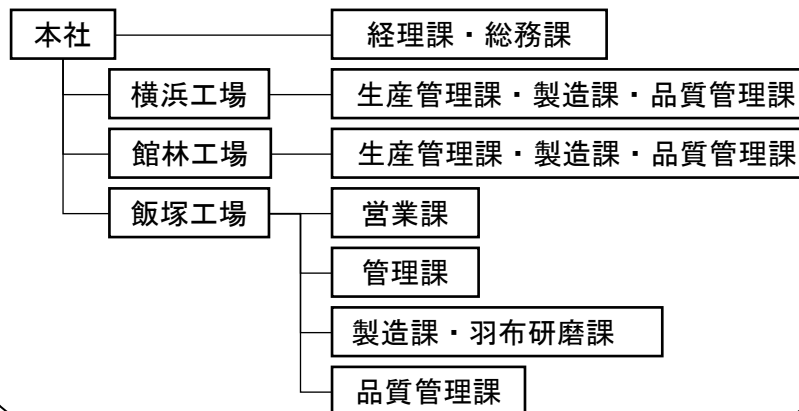
主に自動車部品の樹脂成形・組立て

### 企業概要

企業名 : 阿蘇工業 株式会社  
 設立年月 : 1969年6月創業  
 所在地 : 〒245-0003 神奈川県横浜市泉区岡津町2259  
 TEL 045 (811) 0278 FAX 045 (811) 5907  
 URL <http://www.aso-kk.co.jp>  
 資本金 : 1,600 万円  
 商 年 : 5.7億円  
 従業員 : 59名  
 代表者 : 代表取締役 今津 太郎

工場名 : 飯塚工場  
 設立年月 : 1991年12月  
 所在地 : 〒245-0003 福岡県飯塚市目尾515-87  
 TEL 0948 (24) 5586 FAX 0948 (24) 5814  
 主要取引先 : 九州小島(株)、建設ゴム(株)、(株)ファルテック  
 自動車関連の実績 : 有(製品:小物樹脂成形品) )  
過去に実績有(製品: ) )  
無  
 交通アクセス : 新飯塚駅より車で、15分

### 会社組織図



### 飯塚工場



### 経営理念

私達は、『強い意志』と『しなやかな心』をもって、人々が安心して、安全な日々を楽しめる物づくりを目指します。

### 品質目標

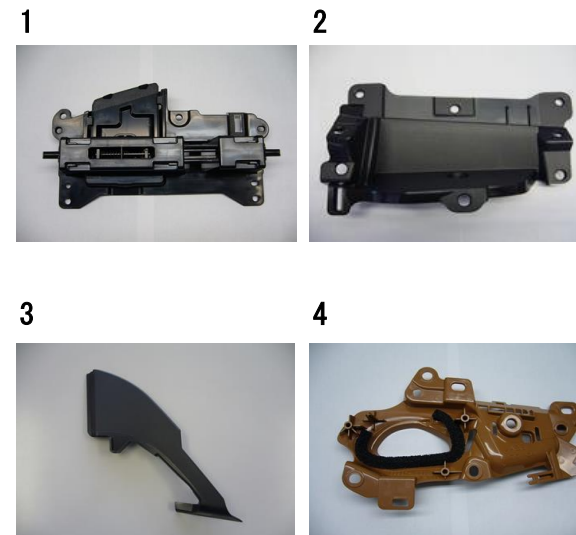
品質・納期を第一に考え、お客様の信用を得られる企業を目指す。

### 改善目標

- 不良を造らない工程を確立する。  
(条件・金型・管理の改善 ⇒ 成形完結化を目指す)
- 社員一人一人のスキル向上を図る。  
(社外研修制度の活用 ⇒ 技術・技能者の育成)
- 作業の標準化を図る。  
(教育・指導・観察 ⇒ 作業遵守・作業書改訂)

### 自社の技術内容 (主要製品等)

主要製品	月産生産能力
1. LOCK BACE ASSY	12,000
2. PLATE DOOR	8,000
3. GARN	10,000
4. IH VEZEL	10,000
5. PROTECTOR	30,000
総部品数	200部品
総生産数	800,000



### 保有設備一覧

機械名	メーカー	型式	スペック	最大ワークサイズ	台数
油圧式射出成型機	日精樹脂	FE80S 12AES	80t	375 X 375	1
電動式射出成型機	日精樹脂	NEX1000 9E	80t	385 X 385	1
電動式射出成型機	日精樹脂	NEX110 12E	110t	460 X 460	1
電動式射出成型機	日精樹脂	NEX 2000 12E	110t	420 X 420	1
電動式射出成型機	日精樹脂	NEX140W 18E	140t	510 X 460	1
電動式射出成型機	日精樹脂	ES3000 25E	150t	510 X 510	1
電動式射出成型機	日精樹脂	ES4000 36E	180t	530 X 530	1
油圧式射出成型機	日精樹脂	FN4000 50A	180t	530 X 530	1
電動式射出成型機	日精樹脂	ENX180 36E	180t	530 X 530	1
電動式射出成型機	日精樹脂	ES5000 50E	220t	590 X 590	1
油圧式射出成型機	日精樹脂	FN6000 71A	280t	660 X 660	1
油圧式射出成型機	日精樹脂	FN280 100A	280t	660 X 660	1
油圧式射出成型機	日精樹脂	FN6000 71A	280t	660 X 660	1
可変式汎用レース	轟製作所				1
可変式汎用レース	小阪精機				1

### 技能・資格

技能・資格	級	人数
射出成形技能	1級	2名
射出成形技能	2級	1名
クレーン運転業務特別教育	-	3名
玉掛け技能講習	-	4名

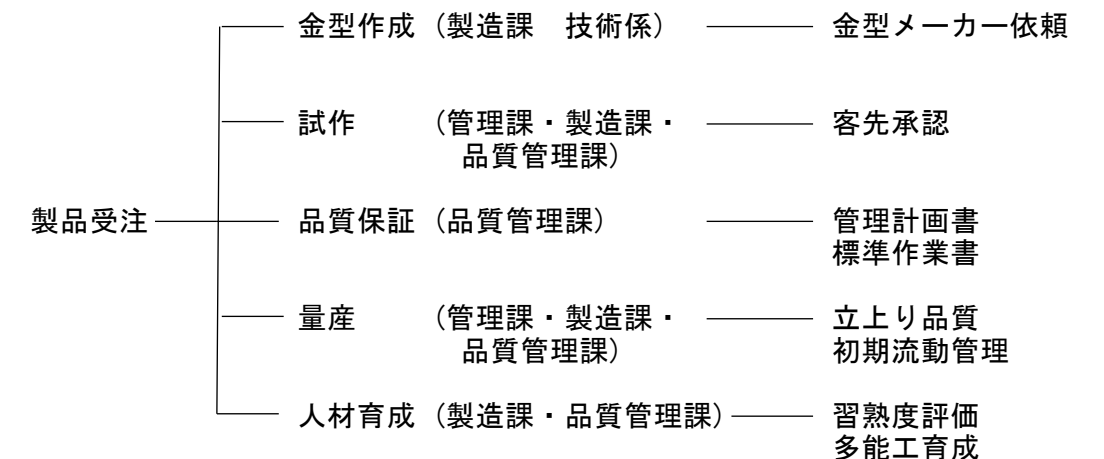
### 成形工程



### 検査工程



### 組立工程



特徴・強み(セールスポイント)

自動車部品を金型から立上げます。品質・納期を第一とした成形・組立て・検査の一貫した物づくりを致します。