

企業概要

中央工業株式会社

<事業内容>

熱間鍛造品(自動車部品、ゴルフアイアンヘッド、農機・建機部品、車両部品等)の生産

企業概要

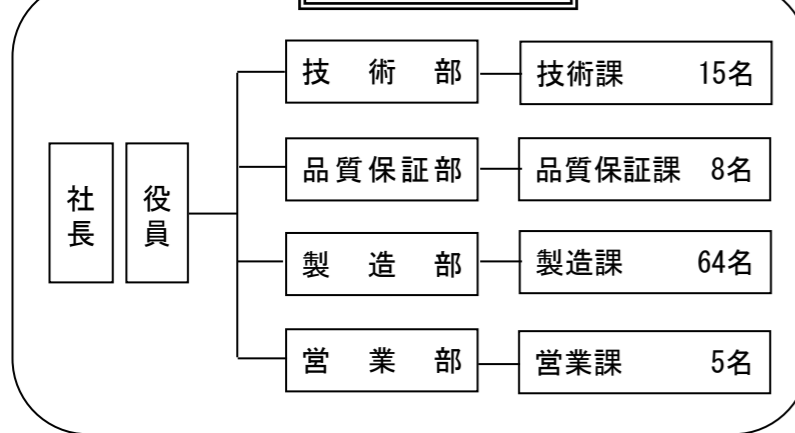
企業名 : 中央工業株式会社
 URL : <http://www.chuo-kogyo.co.jp>
 設立年月日 : 1938年 5月創業
 所在地 : 〒739-0008
 広島県東広島市西条町吉行東1丁目6番地46号
 TEL 082-423-9951
 FAX 082-422-5609
 E-mail nariai@chuo-kogyo.co.jp

資本金 : 9,000万円
 年商 : 577,000万円
 従業員 : 190人
 代表者 : 代表取締役社長 芳川 淳
 主要取引先 : マツダ(株)、マツダ関連企業、ミズノ(株)、ミズノテニクス(株)、井関農機(株)、三菱農機(株)、(株)エクセディ、愛鋼(株)、トヨタ関連企業、(株)日立製作所、JR西日本商事(株)

自動車関連の実績 : 有(製品: 足廻り部品、ミッション部品など)
過去に実績有(製品:)
無

交通アクセス : JR西条駅よりタクシーで10分

主要会社組織図



工場・事務所



経営理念

- ・新しい価値の創造により社会に貢献する
- ・従業員の幸せを実現する

品質目標

国内外の厳しい競争の中

- ①顧客のニーズを理解し、顧客の期待を継続的に満たすよう努力する
 - ②社員一人一人が、能力を100%出すと共に、全員の力を結集する
 - ③「原価低減」と「独自技術の育成」を実現し、「利益」を確保する
- 以上により、「勝ち組」として生き残る

改善目標

UF0プランを達成し、経営利益3%を確保する

主要保有設備一覧

| 設備 | 機械名 | 能力 | メーカー | 台数 |
|--------|---------------|-----------|-----------|----|
| 材料切断設備 | NC シャーリングプレス | 600t | 万 陽 | 2 |
| | シャーリングプレス | 200t、300t | 万 陽 | 2 |
| | 丸 鋸 | φ60~120 | 津 根 | 4 |
| | 旋 盤 | 400mm | ア マ ダ | 1 |
| 鍛造設備 | 全自動フォーミングプレス | 2000t | 住友重機械 | 2 |
| | 全自動フォーミングプレス | 1200t | 住友重機械 | 1 |
| | フォーミングプレス | 1600t | 住友重機械 | 3 |
| | エアードロップハンマー | 5t | エヌエスシ- | 1 |
| | エアードロップハンマー | 3t | エヌエスシ- | 1 |
| | エアードロップハンマー | 2t | エヌエスシ- | 1 |
| | エアードロップハンマー | 1.5t | エヌエスシ- | 1 |
| | エアードロップハンマー | 3/4t | エヌエスシ- | 1 |
| 加熱設備 | フォーミングロール | φ300、460 | つくば工機 | 3 |
| | 誘導加熱炉 | 900kw | 三井造船 | 1 |
| | 誘導加熱炉 | 800kw | 富士電機 | 1 |
| | 誘導加熱炉 | 650kw | 三井造船 | 1 |
| | 誘導加熱炉 | 600kw | 三井造船・富士電機 | 3 |
| | 誘導加熱炉 | 400kw | 三井造船・富士電機 | 2 |
| 後処理設備 | 誘導加熱炉 | 200kw | 富士電機 | 1 |
| | ナックルプレス | 630t | アイダ | 3 |
| | ナックルプレス | 400t | アイダ | 1 |
| | ショットブラスト | | 新東工業・伊藤機工 | 7 |
| | Wクイックハンガーブラスト | | 豊友物産 | 1 |
| | 連続焼準炉 | | 三建産業 | 1 |

自社の技術内容(主要製品等)

| 主要製品 | 月産生産能力 |
|--------------|---------|
| プレス部品(自動車部品) | 90 万個 |
| ゴルフクラブヘッド | 13.5 万個 |



自動車関連
(エンジン、ミッション、足回り)



スポーツ用品
(ゴルフクラブヘッド)



産業機械

主要製品群

独自技術

熱間押出



全長225mmまで熱間押出が可能
密閉鍛造で歩留りの良い製品

後方押出



独自の後方押出工法により最小径φ15、
最長183mmの製品に穴をあけることが可能。
この工法については、特許出願中。

特徴・強み(セールポイント)

熱間鍛造品の設計~鍛造工程~熱処理~製品検査までの一貫した社内生産体制で、鍛造重量0.2kg~25kgと幅広く対応。