

# 企業概要

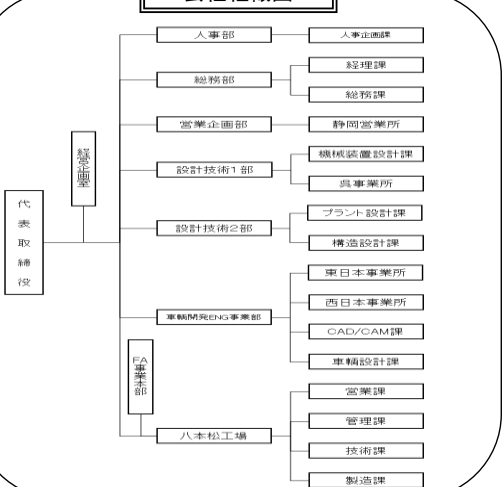
## 株式会社 第一技研

- 〈事業内容〉
- ・各種設計(機械、プラント、船舶、車輛、治工具)
  - ・構造解析
  - ・検査治具設計製作
  - ・金型CAD/CAMデータ作成
  - ・労働者派遣事業

### 企業概要

企業名 : 株式会社 第一技研  
 設立年月日 : 昭和40年9月  
 所在地 : 〒737-0051  
           広島県呉市中央1丁目5-27  
           TEL 0823-32-3310  
           FAX 0823-32-3320  
           URL http://www.dig-net.co.jp  
 資本金 : 3,000万円  
 年商 : 20億円  
 従業員 : 285名  
 代表者 : 代表取締役 畑中秀之  
 主要取引先 : マツダ(株)、(株)IHI、三菱日立パワーシステムズ、  
               アイシンAW(株) 他  
 自動車関連の実績 : 有(製品:自動車部品検査具) )  
                          過去に実績有(製品: ) )  
                          無  
 交通アクセス: 本社 JR呉線呉駅から徒歩5分  
                   八本松工場 山陽自動車道志和ICから車で30分

### 会社組織図



### 経営理念

- ・ハイテクノロジー志向で未来を創造
- ・より大きく、より誇りの持てる企業へ
- ・顧客との触れ合いを大事に強固な信頼関係を維持
- ・豊かで活力ある地域社会づくりに貢献

### 品質目標

**【ユースール認定】**  
 第一技研では、若者の採用・育成に積極的に取り組み、雇用管理状況等が優良と認定され、厚生労働省よりユースール認定を受けました。  
**【ISO認定】**  
 八本松工場は2008年にISO9001を取得、品質および顧客満足度の更なる向上を目指しています。

### 改善目標

技術者たちの技で培ってきた50年を次世代へと受け継ぎ、必要とされる100年企業を目指します。

### 自社の技術内容 (主要製品等)

主要製品	月産生産能力
自動車部品検査治具	



株式会社第一技研 本社



株式会社第一技研 八本松工場



八本松工場ではOnly部品の他に、PCF・UCF等の大型のASSY検査具も得意分野として製作しています。  
 板金、樹脂、ダイカスト等、あらゆる製品に対応、Only & Assyとも、「構想～設計～加工～仕上げ～検査」まで一貫対応が可能、ブロックタイプ、モールドタイプ等、お客様のニーズに合わせてご相談、ご提案いたします。

2011年6月、中国遼寧省鞍山市に検査具第2工場を建設、国内からの発注に加え、現地取引も加速させています。  
 国内同様、「構想～設計～加工～仕上げ～検査」まで対応可能です。  
 その他にも、船舶艦装品や製缶工事等の機械加工部品製作も手掛けています。

### 保有設備一覧

八本松工場

機械名	メーカー	型式	スペック	最大ワークサイズ	台数
門型5面加工機	三菱重工	MVR30-FM		X5000 Y2500 Z1960	1
門型マシニングセンター	三菱重工	M-VS25A		X4000 Y2000 Z1900	1
立型マシニングセンター	浜井産業	8VA		X1600 Y 800 Z 600	1
立型マシニングセンター	浜井産業	5VA		X1050 Y 560 Z 500	1
立型マシニングセンター	大阪機工	MCV560		X1050 Y 560 Z 560	1
立型マシニングセンター	大阪機工	VM5 III		X1020 Y 510 Z 510	1
立型マシニングセンター	大阪機工	VM900		X2060 Y 940 Z 820	1
万能割出傾斜テーブル	日研工作所	NST-500HP			1
フライス盤	新潟鉄工所	2UMD		X1200 Y 200	1
フライス盤	新潟鉄工所	3UMD		X1400 Y 300	1
フライス盤	不二製作所	MLH6065P		X 800 Y 200	1
三次元測定機	東京貿易	Laymatic-1615J SNG L2		X5000 Y2500 Z1600	1
三次元測定機	東京貿易	TOMAS-1015		Y1450 (Y測定)	1
三次元測定機	東京貿易	TOMAS-1015		X1300 Y1800 Z1600	1
比較演算ソフト	東京貿易	3DMagic			1
3D CAD	NTT-DES	CATIA	Version5		6
3D CAD	NTT-DES	Space-E	Version5		3
3D CAD/CAM	MAZDA	NEW-GNC			1
2D CAD	AUTODESK	AutoCAD	2013 2014		5

### 特徴・強み(セルフポイント)

当社は国内に6社、海外(中国)に2社のグループ関連会社を持ち、技術面から製作まで幅広い分野でご提案させていただきます。