

企業概要

(株)花菱塗装技研工業

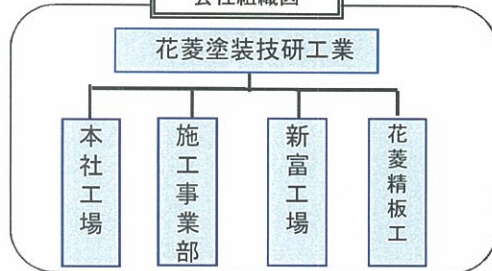
〈事業内容〉

- ・自動車車体色及び各種塗装（外装、内装）
 - ※各種金属・樹脂塗装
- ・建築・橋梁・プラント塗装・金属焼付・樹脂塗装
- ・粉体塗装・フッ素コーティング・シルク印刷

企業概要

企業名 : 株式会社 花菱塗装技研工業
 設立年月日 : 昭和18年1月
 所在地 : 〒882-0024
 本社 宮崎県延岡市大武町39番地70
 TEL 0982-34-8228
 FAX 0982-21-5190
 支店 宮崎県児湯郡新富町大字上富田2370
 TEL 0983-33-5515
 FAX 0983-33-5525
 資本金 : 1,000万
 年商 : 8億2,500万
 従業員 : 82名
 代表者 : 代表取締役 稲田 健
 主要取引先 : (株)ホンダロック アイシン九州(株) (株)福永樹脂 (株)宮崎ミツバ 旭化成(株) 旭有機材工業(株)
 自動車関連の実績 有(製品:ホンダ2輪4輪 トヨタ4輪) 過去に実績有(製品:) 無
 交通アクセス: 本社 延岡駅から車で10分
 支店 西都インターより車で15分

会社組織図



・本社工場
 ・施工事業部
 新富工場 (有)花菱精板工

経営理念

私たちは、お客様・地域社会・ともに働く人々に感謝し、多様化するニーズに対して常に改善、向上することによって、みなさまから信頼され必要とされる会社を創りあげることを目指します。

品質目標

- 早く・確かに・心を込めて「迅速・確実・細心」
- ①心を込めて製品作りをする
 - ②安定生産に努め迅速に対応する
 - ③管理充実を常に見直ししながら品質向上を目指す
- 以上の方針に従い厳しい経営環境の中で生き残れる企業になろう

改善目標

- ・品質 直行率98%以上
- ・材料費 塗料使用量40%削減
- ・環境負荷軽減 廃棄物1/2以下

自社の技術内容（主要製品等）

- ・ホンダ様製品塗装スペック クリア(4輪・2輪HES規格)
- ・ダイハツ様製品塗装スペック クリア(4輪DTSH3131G)
- ・トヨタ様製品塗装スペック クリア

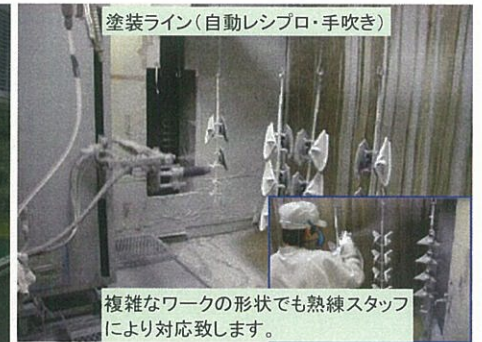
主要製品	月産生産能力
アウトハンドル製品（ダイハツ）	480,000SET
ガーニッシュ製品（トヨタ）	200,000個
2RFFC製品（ホンダ）	30,000SET
4輪部品（ホンダ）	10,000個
精密板金+各種塗装+シルク印刷	



ホンダ(2輪・4輪各種) ダイハツ(4輪) トヨタ(4輪)

保有設備一覧

機械名	メーカー	型式	スペック	最大ワークサイズ	台数
・自動塗装ライン (ロボット+スピンドル)	ニッテイ 川崎重工	707方式	ピッチ600 47S ロボット3基	500×500	1
・塗装ライン (自動レシプロ+手吹き)	晴喜製作所 ランズバーク	0H方式	ピッチ450 45S レシプロ2基	1000×600	1
・自動塗装ライン (スピンドル)	川口スプリング メザック	707方式	ピッチ100 1.5m/S 低圧ガン8	h=250φ100	1
・ベンチュリーブース	アネスト岩田	KG-03他		1000×1000	2
・洗浄装置	キヨモトテックイチ	浸漬	60秒浸漬	500×300	1
・大型乾燥機	正英バンズ	LPG式		6000×3000×3000	1
・コロナ帯電式静電塗装機	旭サナック	XR-1			1
・イーザー粉体塗装機	ランズバーク	イーザー-B			1
・サンドブラスト機	厚地鉄工				3
・スクリーン印刷機	新栄工業	SKB600-V			1
・レーザー加工機	アマダ	FO-3015	発振器4KW	5516mm×5059mm、ALB00E 9×10サイズ	1
・ターレットパンチプレス	アマダ	EM2515NT	25TONプレス	4×8対応	1



レーザー加工機 タレットパンチプレス

特徴・強み(セールスポイント)

自動車産業に現在参入しています。各種(金属・樹脂)塗装ラインにてお客様のニーズに追従できるよう、高直行率・低コスト・環境負荷低減を実現しています。