

企業概要

株式会社 深江工作所

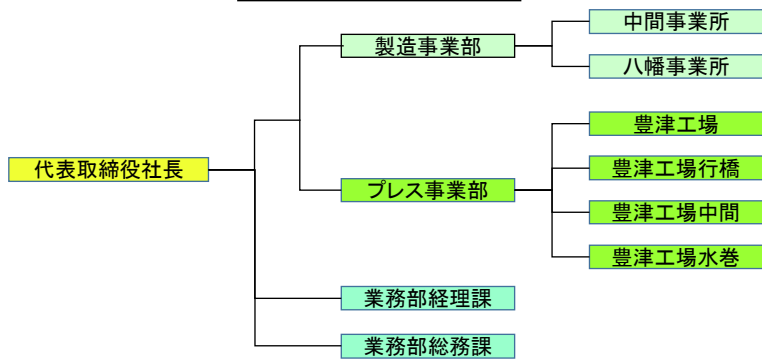
<事業内容>

- 自動車・産業機器・モーターコア等各種プレス部品加工及びアッセンブリ組立て
- 金属成形品の各種精密金型設計製作及びメンテナンス

企業概要

企業名 : (株)深江工作所
設立年月日 : 昭和36年5月
所在地 : 〒807-0831 福岡県北九州市八幡西区則松五丁目3番9号
 TEL 093-691-1731
 FAX 093-691-0212
 URL <https://www.fukae-mfg.com/>
資本金 : 48百万円
年商 : 6,330百万円
従業員 : 314名
代表者 : 深江 浩司
主要取引先 : (株)パロマ、三井金属アクト(株)、ユニプレス九州(株)
自動車関連の実績 : 有(製品: コンソール金属部品、エアバック金属部品) 過去に実績有(製品:) 無
交通アクセス : 豊津工場: 福岡県京都郡みやこ町徳永1781
 豊津工場行橋: 福岡県行橋市大字稲童605番1
 豊津工場中間: 福岡県中間市上底井野五楽団地

会社組織図



経営理念

【日就月将】の社是の基、技術、品質向上に邁進し、多様な分野で品質要求にお応えできる商品を提供し、お客様、地域、社会に貢献する。

品質目標

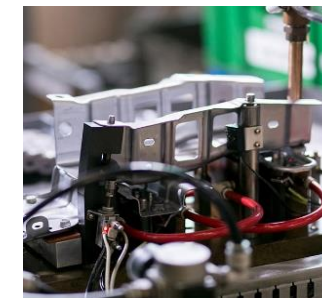
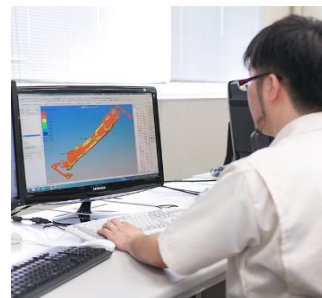
一人一人が「ルールどおりの仕事」をし、お客様に満足いただける製品を提供する。お客様満足度の向上を第一の目標に設定し、ISO9000シリーズにのっとった品質保証や研究開発など、信頼性の高い生産システムを確立し、高品質の製品を短納期で安定供給できる体制を確立します。

改善目標

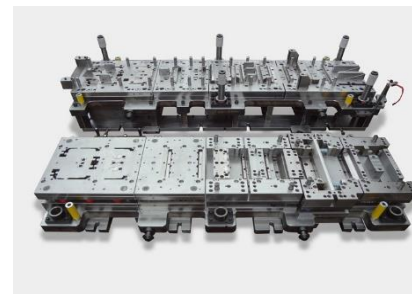
5S活動、ISO9000並びに14000シリーズに沿って、お客様に安定した品質を納期通りに提供し、お客様満足度100%を達成します。

自社の技術内容 (主要製品等)

| 主要製品 | 月産生産能力 |
|------------------|---------------|
| 順送プレス加工品 | 1200~40t /50台 |
| スポット溶接ASSY品 | 30台~ |
| 板金加工品 | - |
| 社内用金型製作 | - |
| 省力設備 (社内生産用) | - |
| 各種溶接品 (YAG, TIG) | - |
| レーザー加工機 | 2台 |
| 3次元測定器等 | 3台 |



複雑形状製品において、金型設計段階から流動解析を行い、試打ちトライの削減、プレス成型時の問題個所を発見し、金型の完成度を高めています。



経験と実績を基に設計から制作までの一貫生産。3次元CAD・CAMシステムによる金型製作。有能な人材でこれらを駆使し、お客様へ高品質、短納期の金型を提供しています。

多品種生産に対応し、自動車関連部品から家電製品まで多様な分野へ供給しています。高張力鋼板等のスーパーハイテン材の多様化に対応した金型開発設計製作及びプレス成型を得意として、お客様のニーズにお応えします。

保有設備一覧 (プレス事業部) 一部

| 機械名 | メーカー | 型式 | スペック | 最大ワークサイズ | 台数 |
|-------------|-------|--------------|---------------------|----------------------|----|
| プログラマックスプレス | アイダ | PMX-L2-12000 | PRG 1200 t (豊津工場行橋) | 3,500*1600*820 (mm) | 1 |
| プログラマックスプレス | アイダ | PMX-L2-6000 | PRG 600 t (豊津工場行橋) | 2,450*1,400*750 (mm) | 1 |
| プログラマックスプレス | アイダ | PMX-L2-4000 | PRG 400 t (豊津工場行橋) | 2,450*1,250*640 (mm) | 1 |
| クランクプレス | アイダ | NC2-400W | PRG 400 t (豊津工場行橋) | 2,400*1,400*600 (mm) | 2 |
| クランクプレス | アイダ | NC2-2500W | PRG 250 t (豊津工場行橋) | 2,400*1,400*600 (mm) | 3 |
| 多軸ロボット | 安川電機 | UP50 | (豊津工場行橋) | - | 12 |
| CNC三次元測定器 | ミットヨ | rystr-Apex | PRG 250 t (豊津工場行橋) | 1,600*900 (mm) | 1 |
| クランクプレス | アイダ | NC2-250 | PRG 250 t (豊津工場) | 2,700*760*450 (mm) | 1 |
| 各種プレス | - | 300tプレス等 | 300t~45t (豊津工場) | - | 19 |
| NCTパンチングプレス | アマダ | EM3510ZRt等 | 25t (豊津工場) | 3150*1,500*3.2 (mm) | 3 |
| ブレーキプレス | アマダ | HDS8025等 | 80t (豊津工場) | L=3000 (mm) | 5 |
| 交流スポット溶接機 | 松下 | YR500CM2等 | (豊津工場) | - | 14 |
| 他スポット溶接機 | 中央製作所 | CS5-4500S | (豊津工場) | - | 3 |
| プログラマックスプレス | アイダ | PMX-300 | PRG 300 t (豊津工場中間) | - | 1 |
| 各種プレス | - | 250tプレス等 | 250t~60t (豊津工場中間) | - | 9 |
| ファイバレーザ加工機 | 三菱電機 | ML3015eX-F80 | 出力8kw (豊津工場中間) | 3150*1,500*16 (mm) | 1 |
| アーク溶接ロボット | 安川電機 | MA1400等 | - | - | 8 |
| S型スポット溶接機 | 中央製作所 | S2-6-354等 | - | - | 4 |

自動化、効率化の中で磨かれた「生産技術」で、コストパフォーマンスの高いアッセンブリ製品を提供。

金型製作70年の経験と最新鋭設備でサポート。

特徴・強み(セールスポイント)

順送プレス加工等の加工をはじめ、金属プレス金型の設計~製造販売まで行っています。最近では、超高張力鋼板の加工にも取り組んでいます。