

企業概要

株式会社 福永樹脂

<事業内容>

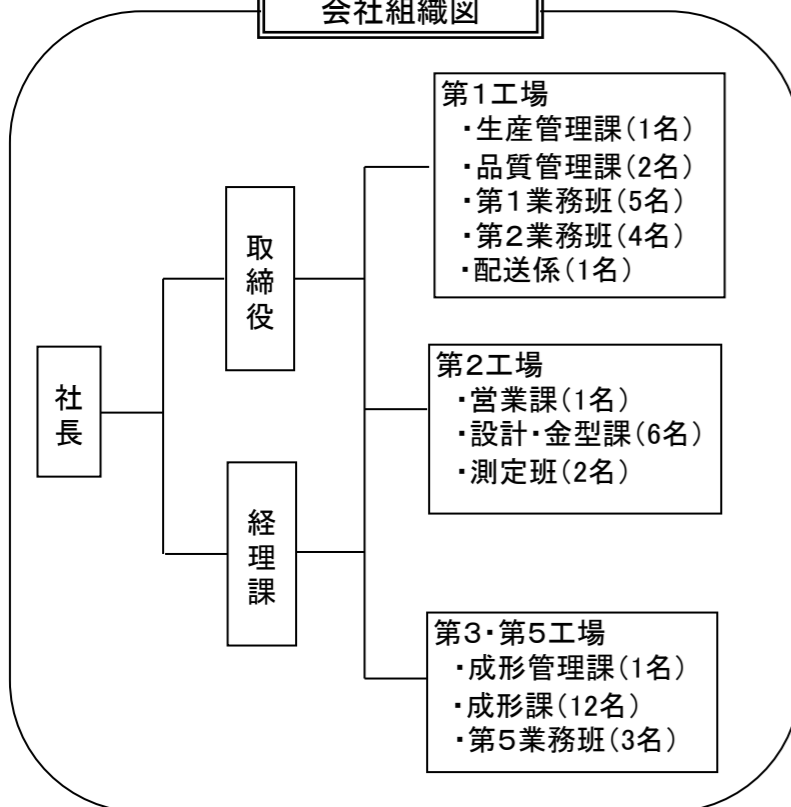
- 金型設計・製作 金型部品製作
- 各種プラスチック射出成形・組立

企業概要

企業名 : 株式会社 福永樹脂
設立年月日 : 昭和 45年 5月
所在地 : 〒889-1914
 宮崎県北諸県郡三股町大字蓼池3739-3
 TEL 0986-52-0669
 FAX 0986-52-0663
資本金 : 1,000万円
年商 :
従業員 : 40人
代表者 : 代表取締役社長 福永昭一
主要取引先 : アイシン九州株式会社、熊本森六化成株式会社、東洋電装株式会社、株式会社ホンダロック、三協株式会社、(株)モリタ、(株)ミットヨ、他
 五十音順

自動車関連の実績 : 有(射出成形品:樹脂金型) 過去に実績有(製品) 無
交通アクセス : 都城ICより約7分

会社組織図



経営理念

九州地区での自動車産業発展に貢献できるよう、金型製造技術の向上とコストの改善に特に力を入れています。『力』とは閃きと応用、若い世代による次代の企業へ挑戦していきます。

品質目標

常に安定した品質を保ち、顧客満足を志向と継続的な改善活動を行う。
 ・社員一同鋭い視点で確認を行い、お客様からのクレーム0を目指します。
 ・作りっぱなしは絶対NG。フィードバックと蓄積により、より優れた金型製作を約束します。

改善目標

6S活動を怠らない姿勢と常に安定した品質を保って、より効率的な社内環境を構築します。

自社の技術内容 (主要製品等)

主要製品	月産生産能力
横型射出成形品 (可塑性)	24H対応
横型インサート成形品 (可塑性)	24H対応
縦型インサート成形品 (可塑性)	24H対応
金型設計・製作	2~3面
精密部品加工・治具製作	

保有設備一覧

機械名	メーカー	型式	スペック	最大ワークサイズ	台数
横型MC	三井	HT4A		X720 Y600 Z400	1
縦型MC	マキノ	V56		X800 Y400 Z400	1
NCフライス	マキノ			X850 Y500 Z400	2
放電加工機	三菱	EA12V他		X300 Y400 Z400	2
ワイヤー加工機				X350 Y250 Z250	1
平面研削盤				X500 Y700	4
溶接機					1
3DCAD/CAM	NTTDES	Space-E			2
2DCAD	NTTDES	Space-E			2
横型射出成形機			30~280t		13
ロータリー射出成形機	TOYO		80t		5
自動取り出し機	ハーモ				10
自動取り出し機	スター				2
3次元測定器	ミットヨ	CP M544			1
データ処理ソフト	ミットヨ	GEO-PACK			1
輪郭形状測定器	ミットヨ	CB-41			1
表面粗さ計	ミットヨ	SJ-400			1
工具顕微鏡	ニコン	MM-60			1

☆自社製金型による量産品
(電装部品から意匠部品まで受注可能です。)

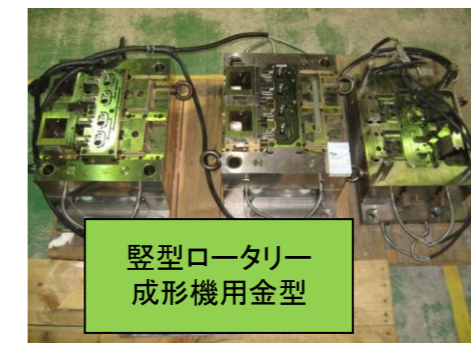
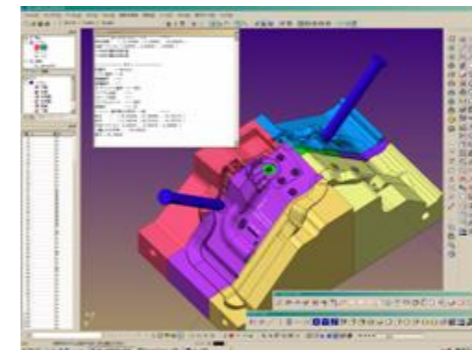


- ・40年以上の実績から、量産成形に重視した金型を製作しております。
- ・金型トラブルは、社内にて迅速に対応可能です(10年以上前に立上した金型も、図面から電極まで保管しているため、元通りへの修理可能)。
- ・射出成形工場は、横型専用工場(30T~280T)と縦型専用工場(80T)あり、2工場とも24時間稼働となっております。

☆都城ICから約3.5kmの所です。



☆キャリアとセンスを兼ね備えた金型工場メンバーが、高精度で高品質な金型を製作します。



特徴・強み(セールポイント)

伸び伸びとした社風の中、社員の個性が生きる明るい企業です。金型設計・製作から成形までを一貫して行っています!