

企業概要

企業名： **有限会社 井上興産**

事業内容： プラスチック射出成形

認証取得： ISO 9001 (2004年認証取得)

設立年： 1982年9月6日

所在地： 〒828-0022

福岡県豊前市大字宇島76-21

TEL 0979(82)8267 / FAX 0979(82)8147

資本金： 300万円

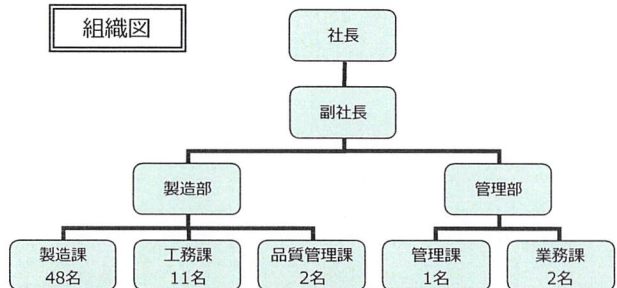
従業員： 65名

代表者： 代表取締役 井上真吾

【取引先】

ダイハツ九州(株)、三泉化成(株)、三光化成(株)、林テレンプ(株)、
(株)イノアックコーポレーション、(株)ミトヨ、河西工業(株)、
(株)ROKI、しげる工業(株)、建設ゴム(株)、九州テイエス(株)、
日本プラスチック・テクノロジーズ(株)、(株)パーカーコーポレーション、
日立化成オートモーティブプロダクツ(株)、スターライト工業(株)、
大栄(株)、日本ビニロン(株)、(株)小林製作所、
三菱電機(株)、(株)モルテン、TOTOプラテック(株)、他

組織図



有限会社井上興産 企業概要

経営理念

「品質は、社会への信頼、会社の繁栄」に基づき
品質第一に徹し、顧客の満足と信頼を得る製品を
継続的に提供する。

品質目標

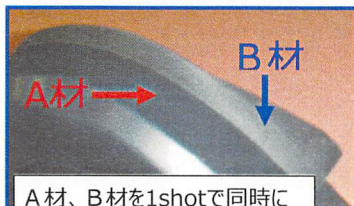
お客様に信頼される物づくりを、実践させ品質保証の
仕組みを定着させ、業界NO1を目指す。

保有設備一覧 (成形機11台)

機械名	メーカー	能力	スペック	タイプ間隔	型盤寸法	台数
射出成形機	宇部	440H	1400 ^ト 電動	1830X1830	2480X1970	1
射出成形機	日鋼	440H	1000 ^ト 電動	1320X1320	1900X1900	1
射出成形機	日鋼	440H	850 ^ト 電動(2色成形機)	1320X1320	1900X1800	1
射出成形機	ニイガタ	440H	650 ^ト 電動(2色成形機)	950X950	1390X1390	1
射出成形機	日鋼	440H	650 ^ト 電動	1060X960	1500X1400	1
射出成形機	日鋼	440H	450 ^ト 電動(2色成形機)	900X810	1300X1210	1
射出成形機	日鋼	440H	450 ^ト 電動	900X810	1210X1210	1
射出成形機	日精	440H	360 ^ト 電動	735X735	1055X1055	2
射出成形機	東金	440H	230 ^ト 電動	610X610	820X820	2

自社の技術内容 (主要製品等)

2色(異材同時)成形



A材、B材を1shotで同時に成形(接合)します。

■エンジンルーム周辺■

- ・エアダクト
- ・シュラウド
- ・シールラッド
- ・ダクトアッパー, etc

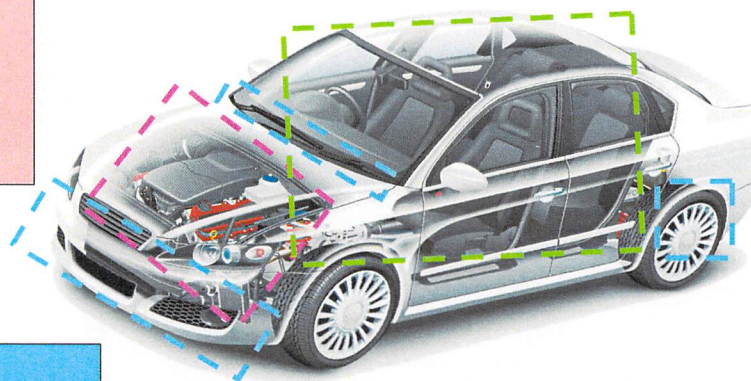
■外装部品■

- ・バンパー (FR/RR)
- ・カウルルーバー
- ・フェンダー
- ・マットガード, etc

主要生産部品

- 自動車内装部品： ドア周り/シート周り/ラゲージ周り、他
- 自動車外装部品： バンパー/エンジンルーム/マットガード、他

～手のひらサイズの部品から、車幅サイズの部品まで生産しています～



■内装部品■

- ・シートフィニッシャー
- ・コンソール
- ・ドアアームレスト
- ・ピラー
- ・フロアボード
- ・バックドアパネル
- ・キッキング
- ・カウルサイド
- ・シェルフ
- ・ラゲージボード, etc

当社は、自動車の内・外装部品、衛生部品、弱電部品、住宅関連と、
様々な分野でお客様の仕事をさせて頂いております。

今までの経験、ノウハウを活かし、お客様に満足して頂ける製品をお届けします。