

企業概要

ジヤスペック株式会社

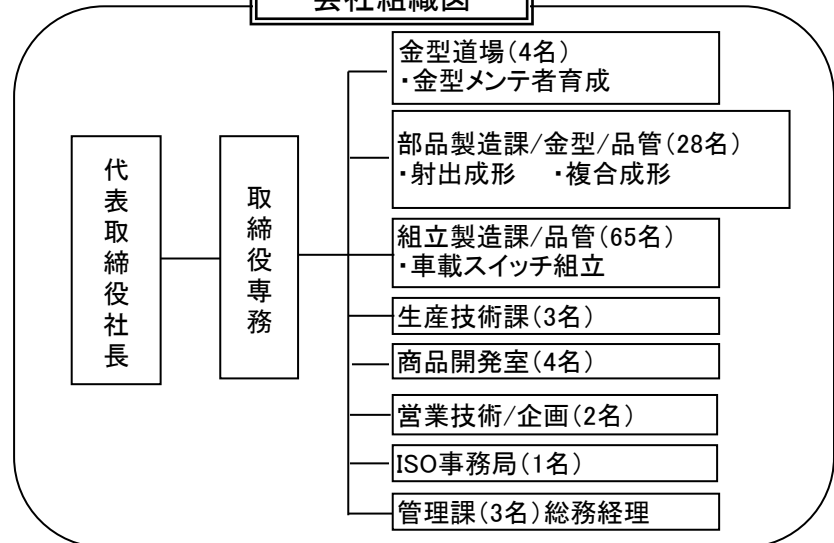
<事業内容>

- スイッチ（車載・民生）の一貫生産
- プラスチック成形、各種精密部品加工
- 住宅ショールームにおける体験コーナー、実験コーナーの企画・設計・製造

企業概要

企業名 : ジヤスペック株式会社
 設立年月日 : 昭和45年6月
 所在地 : 〒861-1312
 熊本県菊池市森北 1812-25
 TEL 0968-24-5511 FAX 0968-24-0850
 URL: http://www.mietsuda.co.jp
 資本金 : 1,100万円
 年商 : 15億円 (2021年2月決算)
 従業員 : 110名
 代表者 : 代表取締役 大西 仁
 主要取引先 : 松下電工(株)、(株)リックハイテック、九州JTニフコ
 自動車関連の実績 : ■有(製品: 車載スイッチ、車載成形部品)
過去に実績有(製品:)
無
 交通アクセス : 熊本インターより325号線で25分

会社組織図



ISO 14001
 JQA-EM4697
 平成17年4月取得
 IATF 16949
 平成29年5月取得

経営理念

知恵と技能を“ものづくり”に活かし、MQCDの更なるレベルアップにより、安心・安全を提供し、お客様と共に

品質目標

お客様の要求に適合した製品を、迅速かつ経済的にそして、ISO14001の方針を加味して生産する仕組みを構築し、継続的な改善により顧客満足度を達成します。

活動内容

外部よりコンサルタントを招き、各課・各人QCDの改善目標値を

改善目標

“見える化”の推進“5S”の徹底“内部監査”の充実を図り、お客様満足度100%を目指します。

自社の技術内容（主要製品等）

主要製品	月産生産能力
車載用スイッチ（一貫生産）	100万個
民生用スイッチ（一貫生産）	20万個
車載用コネクタ（成形品）	1000万個
車載用エンブレム（成形～めっき）	25万個

技術者の育成「金型道場 吉田塾」

“現代の名工”吉田稔を金型技術部長に迎え、技術者の育成に取り組んでいます。

※吉田稔は、平成20年 春の叙勲



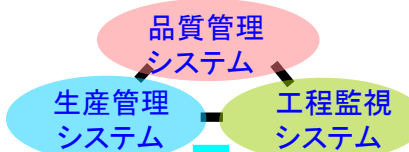
塾生は“将来の名工”を夢見て日々技術・技能の研鑽に励んでいます。

保有設備一覧

機械名	メーカー	t数	型式	スペック	最大ワークサイズ	台数
射出成形機（横型）	FANUC	30	S-2000i30A		280×280	6
射出成形機（横型）	FANUC	50	S-2000i50A/B		360×320	5
射出成形機（横型）	FANUC	100	S-2000i100A/B		460×410	10
射出成形機（横型）	FANUC	125	S-2000i100A		410×410	1
射出成形機（縦型）	日鋼	40	JT40		290×290	1
射出成形機（縦型）	山城	52	VS52 SAV52		350×250	2
プレス	山田	40				3
NCフライス盤	オークマ		FMB-430		X820 Y430 Z450	1
汎用フライス盤	マキノ		KVJP-55		X550 Y250 Z350	1
旋盤	タキサワ		TSL-550			1
平面研削盤	日興		NFG-515AD		X520 Y180	1
平面研削盤	オカモト		PSG-52AN		W500 D200 H250	1
細穴放電加工機	ゾック		K1C		W250 D350 H300	1
ワイヤ放電加工機	ゾック		AQ325L		X350 Y250 Z220	1
放電加工機	ゾック		EPOC-3		X300 Y200 Z250	1
CAD			AutoCAD LT2002			1

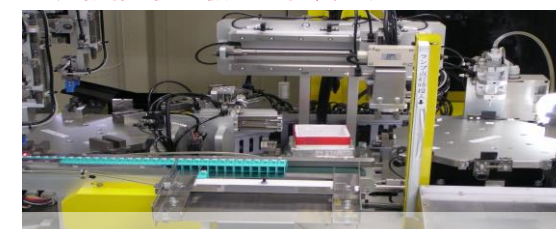
部品製造部門

"M3 System(エムキューブシステム)"
Mietsuda Molding Management System



組立製造部門

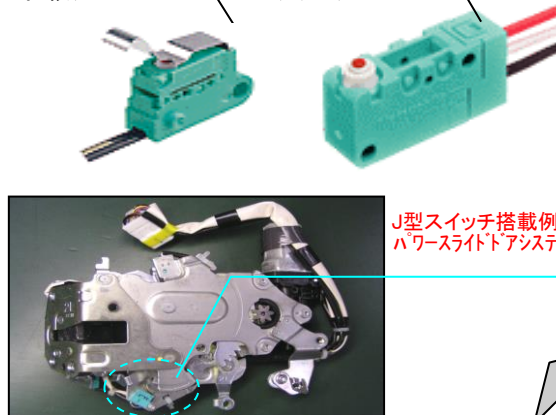
生産設備・検査機は自社製です



セル方式により、少量多品種から量産まで



車載用J型スイッチ 民生用V型スイッチ



特徴・強み(セールスポイント)

プラスチック射出成形(精密成形・複合成形)・プレス(精密プレス) → 組立(ハーネス加工～メカトロニクスパーツ組立)・・・一貫した生産体制