

企業概要

株式会社 ジェット

<事業内容>

- 樹脂精密金型設計・製作
- 樹脂成形（可塑性、硬化性、インサート成形）
- 組み立て及び加工
- 小物治工具設計・製作

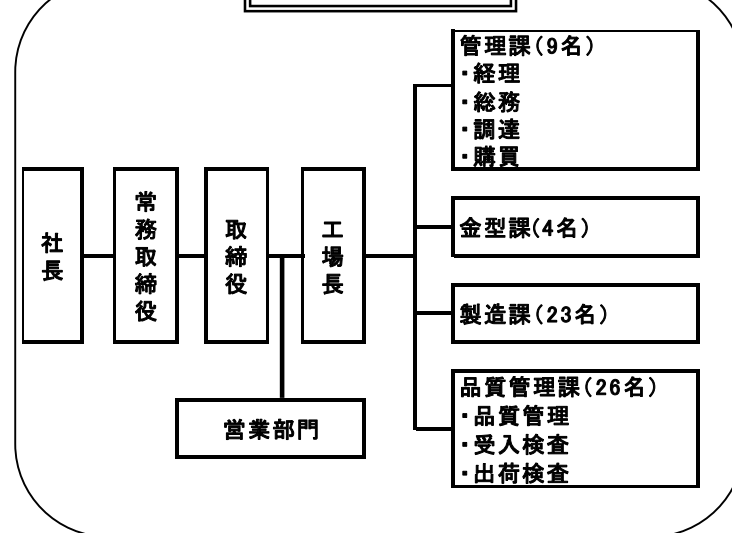
企業概要

企業名 : 株式会社ジェット
 設立年月日 : 平成14年7月
 所在地 : 〒880-0303
 宮崎県宮崎市佐土原町東上那珂16079-42
 TEL 0985-36-2201
 FAX 0985-36-2119
 資本金 : 3000万円
 年商 :
 従業員 : 64名
 代表者 : 佃 三喜男
 主要取引先 : ホンダロック株式会社
 自動車関連の実績 : ■有(製品:機能部品、外観部品、電装部品)

過去に実績有(製品:)
無

交通アクセス: 東九州道 西都インターより10分

会社組織図



正面玄関

経営理念

我社は広く社会に貢献するため、お客様を大切にし、信頼を得られる製品造りを目指す。

品質目標

品質目標
 流出不良 0 を目指す。
 工程内不良 20%削減を目指す。
活動内容
 設備、検査機器の始業時点検、定期検査校正の実施。
 図面、検査基準書、工程品質管理表、PQC、一気通貫による管理実施
 検査員教育(社内・外)訓練でのレベルアップと、新製品のポイント教育実施

改善目標

基本の確認・基本の実践・基本の定着 を柱に改善を進めて行きます

自社の技術内容(主要製品等)

- ①、事業計画(Q・C・D・M・S)による施策展開と、ヤリキリの刈り取り。
- ②、製造管理計画による、生産準備段階の段取りからトライ、量産までの評価会による確認。
- ③、金型設計から金型製作(4~5型/月製作)
- ④、樹脂成形(25t~350t)、取引先13社、製品数400部品
- ⑤、製品検査(製造現場による抜取検査と品質管理部門の全数検査)

保有設備一覧

機械名	メーカー	型式	スペック	最大ワークサイズ	台数
樹脂成形機	日精	PS40E	油圧		4
樹脂成形機	日鋼	EL55Ⅲ	電動		1
樹脂成形機	日鋼	EL55Ⅱ	電動		1
樹脂成形機	日鋼	EL110Ⅱ	電動		2
樹脂成形機	住友	SH25	油圧		1
樹脂成形機	住友	SH50	油圧		1
樹脂成形機	住友	SE30D	電動		3
樹脂成形機	住友	SE50D	電動		2
樹脂成形機	住友	SE100D	電動		1
樹脂成形機	住友	SE280S	電動		1
樹脂成形機	住友	SE350S	電動		1
樹脂成形機	住友	SG75	油圧		7
樹脂成形機	住友	SG260M	油圧		1
樹脂成形機	住友	SV40	油圧		1
樹脂成形機	住友	SR50	電動		1
合計					28台

金型製作部門



製造部門



検査部門



特徴・強み(セールスポイント)

工場内の6S状態は九州一番と自負しています。中小企業ではありますが品質管理のシステムは大企業に負けないものがあります。