

企業概要

株式会社 カナエ

* 自動車製造設備の製作・据付・保守

* 鋼構造物・建築物の新築、修理、清掃

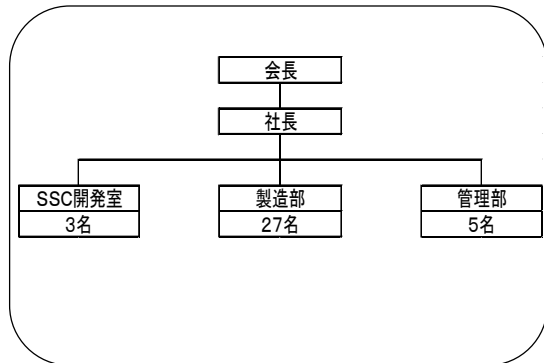
企業概要

企業名 : 株式会社カナエ
 設立年月日 : 平成4年4月
 所在地 : 〒822-0152
 福岡県宮若市沼口660-1
 TEL 0949-52-1103
 FAX 0949-52-1166
 URL <http://www.kanae-kk.com>

資本金 : 20百万円
 年商 : 1,200百万円
 従業員 : 35人
 代表者 : 代表取締役社長 時任 忠昭
 主要取引先 : トヨタ自動車九州(株)
 自動車関連の実績 : 有(製品:自動車用設備製作)
 過去に実績有(製品:)
 無

交通アクセス: 若宮インターより車で1分

会社組織図



経営理念

我々は社会の中で、社員一人一人の自己の成長と企業の安定および発展を図り、感謝と誠意をもって顧客サービスを提供し、社会に貢献し続ける。

品質目標

- ・技術や製品に対する保証
- ・設備や環境の保守管理の重要性
- ・安全性の追求

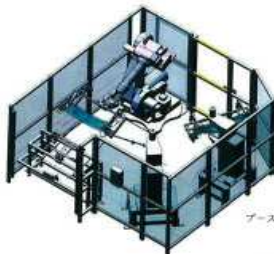
改善目標

- ・工程管理、品質管理、C/Pを徹底し、お客様満足度100%を目指す!
- ・設計精度のさらなるアップ! (設計変更ゼロを目指す!)

自社の技術内容 (主要製品等)

主要製品	月産生産・割合
製缶	25%
設備設計/製作/据え付け	45%
その他	30%

建設業にも精通しています。



プレス作業機



マルチハン器具

保有設備一覧

設備名	メーカー	台数
NCフライス盤	山崎技研	1
NC横フライス盤	山崎技研	1
卓上フライス盤	山崎技研	1
フライス盤	大阪機工製	1
シャーリング	相澤社製	1
旋盤	HOWA、(株)光畑製作所	2
卓上ボール盤	日立工機	3
ノコ盤	AMADA製、SHINDAIWA	6
	(株)やまびこ、高速電機	
糸ノコ盤	ワイエス工機(株)、RYOBI	2
プレスブレーキ	相澤社製	1
メタル切断機	富士製砥	2
CLEAN CUTTER	リユーベ(株)	1
卓上電気グラインダー	日立工機、MIZUHO	4
アーク溶接機	パナソニック	6
プラズマ溶接機	パナソニック、ダイヘン	3
半自動溶接機	パナソニック、ダイヘン	2
ティグ溶接機	パナソニック	1
スクリーコンプレッサー	KOBELCO	2
コンプレッサー	ANEST IWATA	1
発電機	デンヨー(株)	1



本社全景



工場全景



天井クレーン



シャーリング



半自動溶接機



NCフライス盤

特徴・強み(セールスポイント)

エンジニアコンストラクターの視野に立って、時代のニーズを的確にキャッチし、そのニーズに的確に対応する<技術サービス提案型>の総合メンテナンス企業です!