

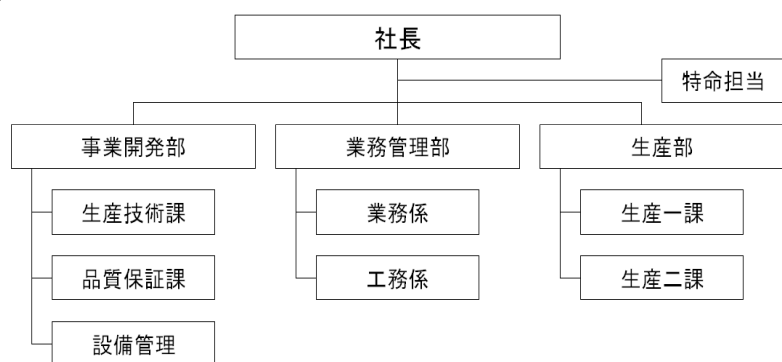
企業概要



企業概要

企業名 : (株)ケイエフケイ小川
設立年月日 : 平成9年12月1日
所在地 : 〒869-0612
 熊本県宇城市小川町南海東1961
 TEL 0964-43-4848
 FAX 0964-43-4545
資本金 : 1500万円
年商 : 20億
従業員 : 80人
代表者 : 代表取締役 榎田文雄
主要取引先 : 九州武蔵精密株式会社
自動車関連の実績 : 有(製品: ギヤレースBR加工) 過去に実績有(製品:) 無
交通アクセス : 九州自動車道 松橋インターより車で10分

会社組織図



<事業開発部>
 ○生産技術課…新規部品の立ち上げ及び加工部品の効率改善
 ○品質保証課…検査成績表等の作成による顧客への品質保証
 ○設備管理係…加工精度の維持による加工製品の保証
<業務管理部>
 ○業務係…顧客窓口・総務全般
 ○工務係…入出荷業務
<生産部>
 納期に合わせた生産・安全・衛星・品質管理
 ○生産1課…自動機による生産
 ○生産2課…手動機による生産
<特命係>
 社長直属の業務を遂行する係

経営理念

謙虚 ・ 機会平等 ・ 感謝

品質目標

顧客満足を達成するための
改善・品質向上・コスト・納期を
追求継続する！

改善目標

<11期方針>
培ってきた製造力を活かし
加工領域と顧客の拡大を図り
ゆるぎない経営基盤の確立

自社の技術内容 (主要製品等)

主要製品	月産生産能力
ギヤレース加工	100万個
マシニング加工	10万個
ブローチ加工	30万個



保有設備一覧

機械名	メーカー	型式	スペック	最大ワークサイズ	台数
NC旋盤	村田機械	MW120 (2スピンドル)	Φ230×145		1
NC旋盤	ヤマザキマザック	QT-8N	Φ100×70		7
NC旋盤	ヤマザキマザック	QT-15N	Φ254×120		4
NC旋盤	森精機	AL-2BTM	Φ160×244		7
NC旋盤	森精機	RL-203 (2スピンドル)	Φ230×145		2
ローダー付NC旋盤	森精機	CL-150	Φ120×75		2
ローダー付NC旋盤	森精機	L-100V	Φ100×80		2
ローダー付NC旋盤	村田機械	MW120GT (2スピンドル)	Φ120×75		13
ローダー付NC旋盤	村田機械	MW200G (2スピンドル)	Φ230×145		1
ローダー付複合NC旋盤	森精機	DL-15MC (2スピンドル)	Φ200×100		1
ローダー付複合旋盤	ヤマザキマザック	マルチプレックス6200 (2スピンドル)	Φ220×100		2
NCフライス盤	静岡岡鉄工	AN-SRN	750×450×400		1
NCフライス盤	牧野フライス	AVNC-74	1524×650×650		1
マシニングセンター	森精機	GV-503	1000×530×530		2
マシニングセンター	森精機	MV65B	1524×650×650		1
マシニングセンター	キムラ機械	Myoenter-2Xi	560×450×400		1
マシニングセンター	三菱重工	M-V4CN (5軸制御)	560×410×460		1
タッピングセンター	森精機	TV-400	560×450×400		1
ブローチ盤	三菱重工	5ton (2軸加工)			1
ブローチ盤	不二越	5ton (2軸加工)			1
ブローチ盤	不二越	3ton			1
ブローチ盤	イズミ	3ton			1
ブローチ盤	KFK	3ton			4
ワイヤー放電加工機	西部電機	M500S	500×350×310		1
センタリング専用機	岐阜製作	GK-300SA			1
三次元測定機	東京精密	ザイックス RVF-400A	400×400		1
表面粗さ輪郭形状測定機	東京精密	E-VS-810A	(Z) 50×(X) 100		1
真円度測定機	ミットヨ	E-CH-S05B	Φ300×300		1

○生産状況

- 九州でギヤレース加工及びブローチ加工に特化しており、加工数量ではトップ企業。
- 毎月、約300機種100万個の生産。
- 自動機の導入により、生産コストの削減。
- 24時間体制での生産。

○社内委員会活動

- ISO推進委員会…ISO取得に向けた準備活動
- QCサークル委員会…社内QCサークル活動
- BPR推進本部…生産体制の改革を行う。
- 改善提案委員会…改善活動の推進

○品質保証

- 毎月の不良削減計画
- 工程QC表の作成提出
- 検査データの提出
- Q. A. Vの実施

- 自社加工製品
- ・材質…SCM420HV
- ・加工精度…内径公差 (0.021)

