

企業概要

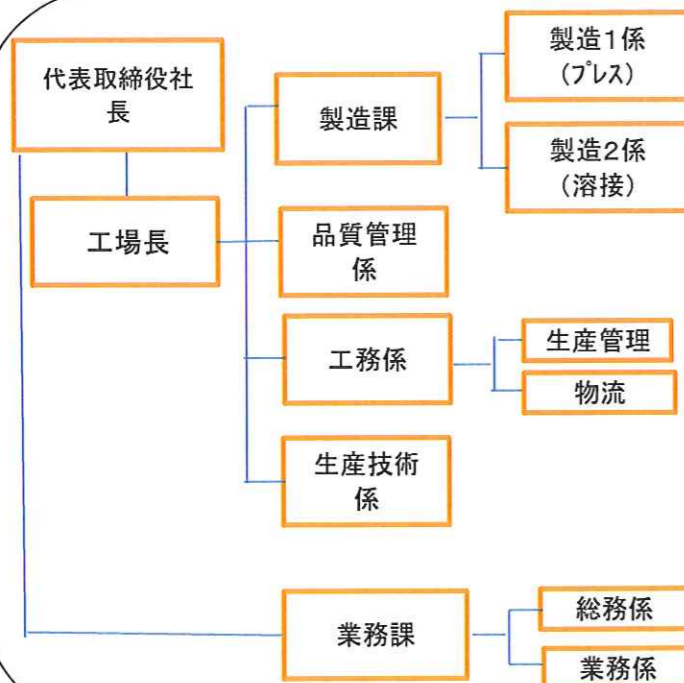
株式会社 北田金属工業所大分工場

- 〈事業内容〉
 ○車関連部品のプレス・アッセンブリー(本社・大分)
 ○金型設計・製作(本社工場/大分工場)
 ○試作品製作 (本社工場)

企業概要

企業名 : 株式会社 北田金属工業所
 U R L : <http://www.kk-kitada.co.jp>
 設立年月日 : 昭和43年4月(大分工場設立:平成19年8月)
 所在地 : (本社)〒630-0142
 奈良県生駒市北田原町1624-4
 (大分工場)〒879-0603
 大分県豊後高田市かなえ台7番
 TEL 0978-23-1723
 FAX 0978-23-1733
 資本金 : 1,000万円
 年商 : 1,700百万(大分工場)
 従業員 : 166名(大分工場:88名)
 代表者 : 北田 康博
 主要取引先 : 葵機械工業(株)、アイシン九州(株)、(株)ヨロズ大分
 (株)浅野歯車九州、(株)TF-METAL、(株)シンダイ
 ダイハツ九州(株)
 交通アクセス : ダイハツ九州(株)様より東方に約30分

大分工場組織図



経営理念

常に高い技術力と生産効率を追求し、それによって生み出される高品質で低価格、短納期な製品をお客様に提供して信頼と満足を得る。

品質目標

- 品質第一に徹し、顧客の信頼と満足を得る。
 ・納入品の全数保証体制の確立
 日常管理と目標管理の徹底で品質の北田金属を実現する。
 ・不良をつくらぬ物づくりの実現
 生産技術力を活かし徹底したポカよけを図る。
 ・不具合品の流失0の実現
 なぜなぜ分析の定着で真因と流失防止を実現し客先の信頼を得る。

改善目標

5Sの遵守・徹底で高品質を実現し維持する事で品質の北田金属を確立する。

自社の技術内容(主要製品等)

主要製品	月産生産能力
車関係	
金属プレス加工(ボデー関係)	30万個/月
金属プレス加工(その他小~中物)	55万個/月
溶接加工(PW・CO2)	PW:60万打点/日
切削加工	2万個/月
金型設計・製作(本社)	4型/月



〈生産品目代表〉

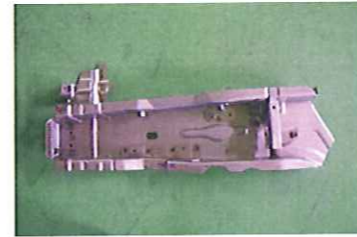
ルーフパネル(大分)



オイルパン(大分)



メンバ'S/A FRサイド(大分)



メンバ'S/A FRメイン(大分)



ラジエーターサポートエプロン(大分)



保有設備一覧

機械名	メーカー	型式	スペック	最大ワークサイズ	台数
リンクプレス	アマダ		200トン(サポ付)	約850*300/DH=460	2
"	アマダ	TRL200	200トン	約850*300/DH=460	2
順送プレス	アマダ	TPWL400	400トン	コイル幅:800/t=9.0	1
トランスファープレス	H&F		1500トン	L=約1300(現行MAX)	1
ダイスタッキング	アサイ		300トン		1
マシニング装置	ブラザー				2
スポット溶接機	ダイヘン				4
搬送ロボット	安川				4
溶接用ロボット	安川				10
平面研磨機	岡本		600*400		1
成形研磨機	岡本		500*250		1
フライス盤	OKK		600*450		1
卓上ボール盤タッパ	北川				1
ラジアルボール盤					1
アルゴン溶接機					1
3次元測定器(門型)	ミツヨ				1
卓上型三次元測定器	キーエンス				1
トルクメーター					1

〈1500tTRFプレス〉



〈200tLINKプレス〉



〈400t順送プレス〉



特徴・強み(セールスポイント)

金型設計、製作~製品加工までの一貫生産が可能な会社です。1500tクラスの製品加工が出来ます。今後は大分工場1500t級の金型設計・製作にチャレンジしていきます。