

# 企業概要

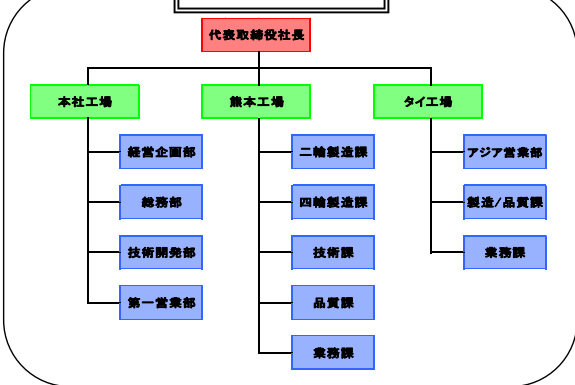


## 企業概要

企業名 : 株式会社小林製作所  
 設立年月日 : 1946年  
 所在地 : <<本社>>  
 〒350-1312  
 埼玉県狭山市堀兼1405番地  
 TEL:04-2959-6205 FAX:04-2958-1172  
 Email kouhei\_sekine@kobayashicorp.co.jp  
 <<熊本工場>>  
 〒861-0815  
 熊本県玉名郡南関町大字豊永5000番地  
 TEL:0968-53-2817 FAX:0968-53-2102  
 URL : http://www.kobayashicorp.co.jp

資本金 : 8,000万円  
 年商 : 43.1億 (2011年度実績)  
 従業員 : 185名 (2012年8月末時点)  
 代表者 : 中里津子  
 主要取引先 : 本田技研工業(株) ㈱本田技術研究所  
 自動車関連の実績 : 有 (製品: ロッカーシャフト)   
過去に実績有 (製品: )   
無  
 交通アクセス : JR・西鉄大牟田駅より車で30分  
 JR新大牟田駅より車で15分

## 会社組織図



## 経営理念

『安全第一・品質最優先』

## 品質目標

- ①流出不良・クレーム件数: 0件
- ②社内工程内不良: 1.0%以下
- ③設備稼働率: 85%以上

## 改善目標

①お客様の要求に合わせて『品質:Q』、『コスト:C』、『納期:D』の継続的改善に努めます。

## 自社の技術内容 (主要製品等)

### ロッカーシャフトCOMP (4輪エンジン部品)

ロッカーアームの軸となり複雑なエンジン機構を実現する機能部品

社内一貫生産を実現しコストを30%削減・生産性30%向上

孔明加工 (自社製専用)   
 外径研削   
 ガス軟酸化 (社内伊)

曲り矯正   
 QA (自社製専用機)   
 仕上洗浄 (自社製専用)

### ポンプドライブシャフト (4輪CVT・パワステ部品)

CVT用及びパワステの油圧用ポンプに使用されるローターの軸となる重要部品

面粗度0.8s 同軸度0.02 高精度が必要な機能部品

NCLレース   
 製造

炭酸処理   
 外径研削

## 保有設備一覧

機械名	メーカー	型式	スペック	最大ワークサイズ	台数
専用孔明機	自社製	-	-	ワークサイズに合わせて作製	96
専用加工機	自社製	-	-	〃	56
専用検査QA機	自社製	-	-	〃	66
高圧洗浄機	自社製	-	-	〃	40
NC自動盤	ミヤノ	BNC20/34/42/51	-	~φ51mm L=~320mm	24
NC旋盤	ミヤノ	BNC/25/34/75	-	~φ75mm L=~320mm	22
NCマシニングセンター	森精機	MV-JUN10R/40M	ストロークX×Y×Z	560mm×510mm×510mm	28
センターレス研削盤	日本精機	LG-18他	-	~φ80mm	53
停止研磨機	日本精機	BG-14他	-	~φ40mm	8
ブローチ盤	SANJO	VIJA-5100L	5t	-	13
ボール盤	KIRA	-	-	-	3
転造盤	ツガミ	T-ROL15	15t	~φ100mm L=~150mm	5
NC矯正機	国際計測器	FASC-10R-33	1.5t	-	27
切断機	津根精機	KLN2他	-	φ10~φ75mm L=4~300mm	5
両端加工機	東邦	NPK250他	-	φ3~60mm L=5~240mm	6
カシメ機	brother	BR2-121	-	カシメ径φ4~10mm	2
溶接機	自社製	-	スポット/回転 (MIG)	-	2
ガス軟酸化炉	光洋サーモシステム	KNFガス軟酸化炉	-	-	4

## 主要製品

## 月産生産能力

ロッカーシャフト (4輪)	500,000
カラー (2・4輪)	400,000
ポンプドライブシャフト (4輪)	50,000
インプットシャフト (4輪)	40,000
ロッカーシャフト (2輪)	35,000
クラッチレバー (2輪)	20,000
その他シャフト類 (2輪)	75,000
ASSY・COMP部品	10,000

## 特徴・強み(セールポイント)

自社製専用機を活用した大量生産と汎用設備による多品種少量生産にも対応。自社手配による熱処理・表面処理等を含めた一貫生産も対応可能。