

# 企業概要

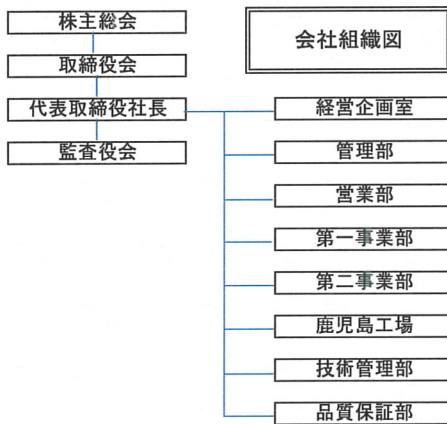
## 株式会社 寿精密

### 〈事業内容〉

- 精密プレス金型設計・自動機設計
- プレス金型パーツ製作
- 精密プレス品の試作から量産
- 組立
- 〈事業所詳細〉
- 和歌山・鹿児島・タイ・中国

### 企業概要

企業名 : 株式会社寿精密  
 設立年月日 : 昭和63年5月18日  
 所在地 : 【本社】  
 〒649-7151  
 和歌山県伊都郡かつらぎ町東洪田651-23  
 TEL 0736-22-4141  
 FAX 0736-22-8122  
 Email info@koto-buki.co.jp  
 URL http://www.koto-buki.co.jp  
 【鹿児島工場】  
 〒895-1816  
 鹿児島県薩摩郡さつま町時吉1975-18  
 TEL 0996-52-1800  
 FAX 0996-52-1883  
 資本金 : 223百万円  
 年商 : 1,672百万円  
 従業員 : 123名  
 代表者 : 米倉 勝治  
 主要取引先 : パナソニック(株)、(株)住友金属エレクトロニクス  
 自動車関連の実績 : 有(製品:自動車用リチウムイオン電池)  
過去に実績有(製品: )  
無



### 経営理念

お客様の不(不安、不満、不足等)を解消することに喜びを感じ、それを使命とする

### 品質目標

顧客の使用目的を把握して顧客に信頼され、かつ満足頂ける製品を以下のスローガンのもと

#### 【顧客満足度No.1の品質を実現】

顧客、そして社会貢献し、利益を確保するため、品質マネジメントシステムの有効性について継続的改善を目指し品質実現に邁進する。

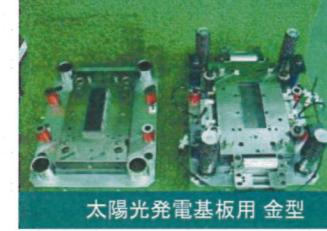
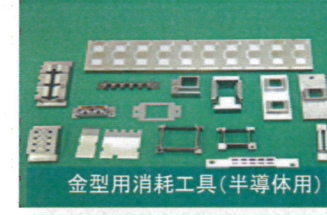
### 改善目標

社内コミュニケーション  
(お客様の要求、要望を隅々まで)

### 自社の技術内容(主要製品等)

	
主要製品	月産生産能力
SMD PKG用リング	250,000kp
リチウムイオン電池用蓋	20,000kp
リチウムイオン電池用安全装置部品	20,000kp
その他	

機械名	メーカー	型式	スペック	最大ワークサイズ	台数
フライス加工機	牧野フライス製作所	WCフライス		X: 850Y: 500Z: 400	3
	牧野フライス製作所	他			2
研削加工機	日興機械	湿式型平面研削盤		X: 300Y: 150Z: 200	3
	岡本工作機	湿式型平面研削盤		X: 300Y: 150Z: 200	3
	長島精工	超精密成形平面研削盤		X: 500Y: 250Z: 300	1
	岡本工作機	湿式型平面研削盤		X: 800Y: 400Z: 400	1
	アマダマシン	湿式型平面研削盤		X: 400Y: 150Z: 350	3
	豊田工機	円筒研削盤			
プロファイル加工機	他	湿式型平面研削盤			3
	岡本工作機械製作所	超精密マイクロプロファイル研削盤(2012年3月新設)			1
	ワシノ			X: 200Y: 150Z: 150	4
圧加工機	和井田製作所・三井精機			X: 450Y: 300Z	2
ワイヤ加工機	ソディック・西部	水・油仕様		X: 450Y: 300Z: 150	10
放電加工機	ソディック	油仕様		X: 350Y: 250Z: 250	3
マシニング加工機	牧野フライス製作所・飯田製作所			X: 1050Y: 600Z: 560	2
ストレートサイドプレス	日本電産シンボ、山田ドビー		10t~100t		13台
トランスファープレス	自社製				3台
サーボモータープレス	自社製				2台



特徴・強み(セールスポイント) 超精密&高精度な金型の設計製作から試作、量産、溶接、組立加工まで、高い技術能力・設備力でユーザーニーズに対応、品質確保、納期厳守、コスト競争渦にも応える努力を惜しみません。