

企業概要



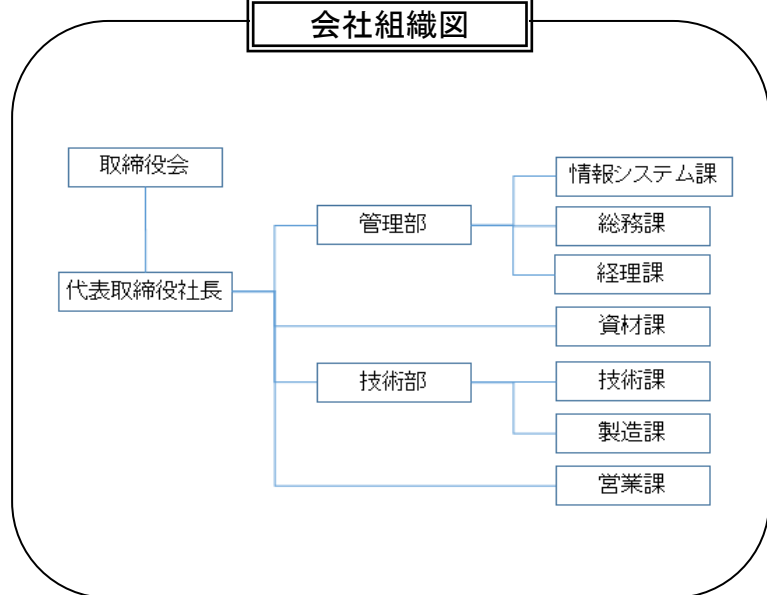
Creative
創造するのは、
人と設備が協働する世界。

生産現場をリデザイン
ソフトウェアとハードウェア、オールカスタムで柔軟なシステムを組みます。
・エレクトロニクス ・メカニクス ・ソフトウェア

企業概要

企業名 : 協和商工株式会社
 設立年月日 : 1972年7月
 所在地 : 〒812-0893
 福岡市博多区那珂5丁目3-41
 TEL 092-451-1261
 FAX 092-451-1262
 URL <http://www.ksk21.co.jp>
 資本金 : 1,000万円
 年商 : 6億7百万円 (2018年度)
 従業員 : 25名
 代表者 : 代表取締役社長 北 明
 主要取引先 : オートテック電子(株)/安川電機グループ/富士電機(株)/
 (株)カナデン/三菱電機(株)/ミネベアミツミ(株)/
 大和製罐(株)/パナソニックデバイス佐賀(株)/
 ホシデン九州(株)/(株)ペリテック
 自動車関連の実績 : 有(製品:協働ロボットシステム、各種制御機器)
過去に実績有(製品:)
無
 交通アクセス : ・JR 竹下駅より 徒歩15分
 ・西鉄バス「青果市場前」停留所より 徒歩3分

会社組織図



経営理念

・共存共栄
協和商工(株)は、創造的基盤に培われた確かな技術を礎に、あらゆる産業と人々に対し、将来に渡る信頼と安心を製品という形にしてお届けし、共に平等で豊かな社会造りに貢献したいと考えています。

品質目標

・顧客第一
お客様の求める製品を、持てるあらゆる力を発揮し、出来る限り早く・安く、そして安全でより良い品質を追求しお届けする。
 ・技術研鑽
全社員は、日々技術の研鑽に努め、幅広くかつ高度な情報・知識を吸収し、より良い製品の開発・製作を行う。
 ・継続改善
品質方針に基づき品質目標を定め、お客様のご要望にお答えすると共に、適宜見直しを行い、品質管理の継続的な改善に努める。

改善目標

・生産能力アップ(10%)
 ・技術継承

自社の技術内容(主要製品等)

Control 制御システム
 制御装置(メカ/測定器/プラント)を提供しています。近年は、協働ロボットにおいて世界No.1シェアを誇るデンマーク ユニバーサルロボット社とCSI契約(認定システム インテグレーター)を結び、ロボット制御を取り入れたシステムづくりにも力を入れています。

Inspection 検査システム
 高度なセンシング技術、高度な測定技術を駆使して様々な特性検査装置を製作しています。また、画像検査の分野では、世界的な画像処理メーカーであるコグネックス社のマシンビジョンソフトウェアVisionPro を用い、難易度の高い画像処理システムを構築しています。

Management 総合管理
 あらゆるデータを見える化する総合管理システムから、セキュリティ/入退室管理/トレーサビリティなどのソフトウェアを提供しています。既設/新設を問わず設備稼働状態/生産状況などのデータをネットワーク管理し、情報の見える化を行っています。

主要製品
協働ロボットシステム
レーザーマーキングシステム
各種エージング装置
テーピング装置
デバイス特性試験機
各種半自動組立機
厚み検査装置
デバイス特性試験機特性試験機
画像処理装置
総合管理システム
生産管理システム
セキュリティシステム
デマンド監視システム
トレーサビリティシステム



保有設備一覧

機械名	メーカー	型式	スペック	最大ワークサイズ	台数
協働ロボット	ユニバーサルロボット	UR3e			1
画像処理検査装置開発環境					
各種ソフト開発環境					
各種PLC開発環境			3DCad、AutoCad、7ソフトなど		
各種CAD					
基準電圧発生器		7651			1
交流安定化電源		AA150F			1
オシレータ		VP-730A			1
タコメータ		HT-5100			1
オシロスコープ		TDS3032など			1
マルチメータ		34401A、2000など			1
ラインモニタ		HM-2B			1
ホイストクレーン			2t		1
リフター			980kg		1

プロダクト例
**制御、画像処理、
 データ処理技術を融合した
 トータルソリューションを提供します。**

Lineup 協和商工の商品ラインナップ



特徴・強み(セールスポイント)

産業分野の如何を問わず、生産設備全般の省力化/自動化/効率UPなどの課題を解決すべく、豊かな発想力で様々なシステムを構築/提案します。