

九州高周波熱錬株式会社

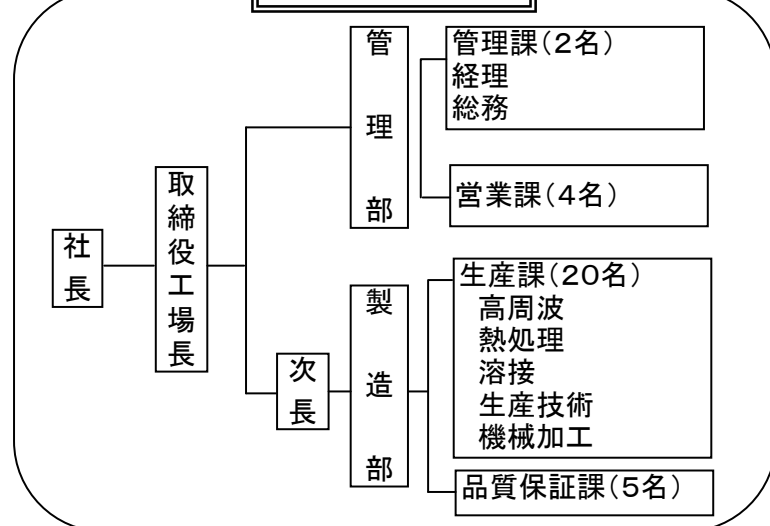
＜事業内容＞

- 高周波焼入加工
- 一般熱処理加工
- 肉盛再生加工
- コンクリート2次製品製造機械の設計製作
- メンテナンス及び一般機械部品の製作

企業概要

企業名 : 九州高周波熱錬株式会社
設立年月日 : 昭和26年6月
所在地 : 〒808-0027
 北九州市若松区北湊町12番25号
 TEL 093-761-3531
 FAX 093-761-0766
資本金 : 36,885,000円
年商 : 350,000,000円
従業員 : 26名
代表者 : 渡邊 貢
主要取引先 : 日本精工九州(株)、(株)西本町鉄工所
自動車関連の実績 : 有(製品:カムナット, BAR COMP LOCK)
過去に実績有(製品:)
無
交通アクセス : 若戸大橋より車で20分

会社組織図



＜第一工場外観＞

経営理念

当社は熱処理に関するお客様の多様なニーズに対応し、常にお客様の信頼と満足が得られる製品とサービスを提供します。

品質目標

お客様の要求する品質水準の確保を目指します。
 お客様の新たな要求に応えるため、技術水準の向上と品質マネジメントシステムの継続的改善を推進します。
活動内容
 品質保証課は朝・夕の2回ミーティングを行い、生産課・営業課との連携を強め、お客様の様々な要求に応えられるように日夜努力しています。

改善目標

ISO9001:2000, ISO14001:2004認証取得。5S活動とコストの削減を徹底し、お客様満足度100%を心がけています。

自社の技術内容 (主要製品等)

主要製品	月産生産能力
高周波焼入加工	300t
一般熱処理加工	500t
肉盛再加工	300t



＜自動軸焼入機＞
最大ワーク1500L

保有設備一覧

機械名	メーカー	型式	スペック	最大ワークサイズ	台数
トランジスタインバーター式発振装置			出力:600Kw	φ1000	1
サイリスタインバーター式発振装置			出力:200Kw	φ400	2
真空管式発振装置			出力:100Kw	特に無し	4
VFL4500			汎用機	焼入ストローク4500L	1
VFL2000			汎用機	焼入ストローク2000L	1
VFL1000			汎用機	焼入ストローク1000L	3
VFW1000			汎用機	焼入ストローク1000L	1
BS軸焼入機			専用機	1500L	3
大型歯車焼入機			汎用機	M36×5300φ	1
ワイヤードラム回転装置			汎用機	—	1
スラストリグ専用回転装置			汎用機	φ800	1
レールライナー移動装置			汎用機	1000L~12000L	2
ターニングロール			汎用機	—	2
小物シャフト専用機			焼入ストローク800L	200mm	1
ホル専用機			—	月産2万個	1
焼入加熱炉			ガス炉600℃~1100℃	2000W×1500H×3000L	2
焼入水槽			2600W×3300L*2500D	—	2
電気溶接機			500A・300A	—	6



＜大型旋回ギヤ(2つ割り)歯面焼入れ
写真の様な大型ギヤも歪取まで行います。



＜ロール焼入＞

最大径:1000φ・最高深度10m/m



＜ベベルギヤ歯底焼入＞



＜ウォームギヤ焼入＞

高周波熱錬(株)の100%出資子会社なので本社からの技術支援も可能です。

特徴・強み(セールスポイント)

大型部品、重量物、小物量産品など幅広く取り扱っております。熱処理・高周波のことなら九州高周波熱錬(株)にお任せ下さい。