

企業概要

九州日東精工株式会社

「ネジ」と「ネジ締め」、「検査」にお困りではありませんか？

○冷間圧造部品、鋌螺○各種省力機械、検査機械○流量計

企業概要

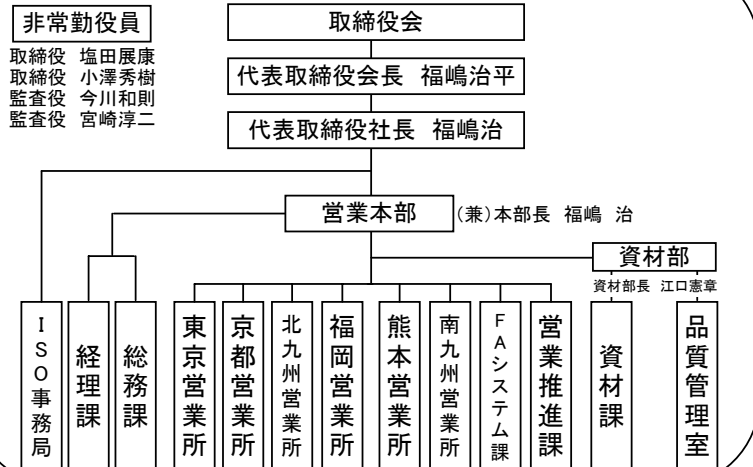
企業名 : 九州日東精工株式会社
 設立年月日 : 1969年12月
 所在地 : 〒812-0897
 福岡市博多区半道橋1丁目6番46号
 TEL092-411-1724
 FAX092-411-9883
 URL: http://www.q-nittoseiko.com

資本金 : 2000万円
 年商 : 336000 (万円)
 従業員 : 72
 代表者 : 福嶋 治
 主要取引先 : TOTO、パナソニック、トヨタその他
 自動車関連の実績 : 有(製品: 冷間圧造部品、省力機械)
過去に実績有(製品:)
無

交通アクセス:



会社組織図



経営理念

私たちは、お客様との協創、さらには自然や環境との強制を基本に3つの主義（品質主義・人柄主義・全員マネージャー主義）の実践を通してお客様の生産活動の効率化や課題解決を実現し、より幸せな未来造りに貢献します。

品質目標

終品検査不良の削減、外部クレームの削減、納期遵守率の向上を数値目標を挙げ活動しております。

改善目標

品質の向上、品質改善活動への積極的参加、環境対応、安全・衛生・人材育成をテーマに全員参加の改善を実行中。

自社の技術内容（主要製品等）

冷間圧造部品(鋌螺)/プレス、射出成形



《特徴》

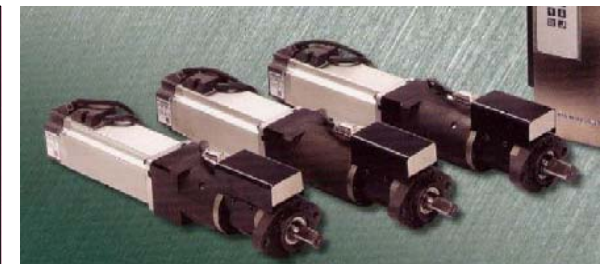
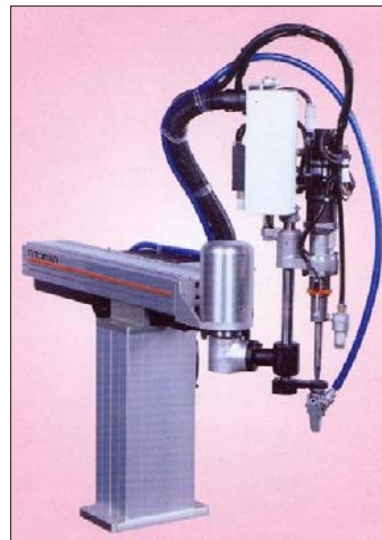
- ①チップレス加工により材料費の無駄がない。
- ②冷間圧造によるファイバー組織が連続している為切削と比べ強くなる。
- ③絞り加工による圧縮された組織は、平常の時よりも加工硬化して更に強くなる。
- ④ロット内の寸法変動が少なく安定した量産が可能
- ⑤冷間加工部品の表面は、大変優れた仕上げ面を得ることができる。

φ0.4の極小部品からφ15まで、お客様仕様にお答えいたします。素材、熱処理、表面処理まで一貫生産いたします。

各種省力機械



ネジ締めACドライバー



ネジ製造で蓄積したノウハウをネジ締め自動機に応用。『ネジ締め』でお困りの企業様のサポートをお受けいたします。

自動ネジ締めロボット、多軸ネジ締め機、リベットカシメ機、ACサーボドライバーその他、省力機械 の設計・製造・販売

主要製品	月産生産能力
冷間圧造部品	月産20億本
その他の加工部品	
各種省力機械、検査機械	
流量計	

モノづくりフェア2008 'FAライン自動化'ブースに出展中

特徴・強み(セールスポイント)

冷間圧造部品は、切削品や組み付け品に比べ安価。しかも管理費の削減となり大幅なコストダウンを実現寸法のバラツキが少なく、高品質で安定した部品。連続した繊維状組織と加工硬化で、切削品より優れた強度を発揮。各種省力機械は、月産20億本を生産するねじのトップメーカーとして蓄積したノウハウを機器のハード、ソフト両面に反映させ、より高次元でのネジ締め自動化を実現しています。