

# 企業概要



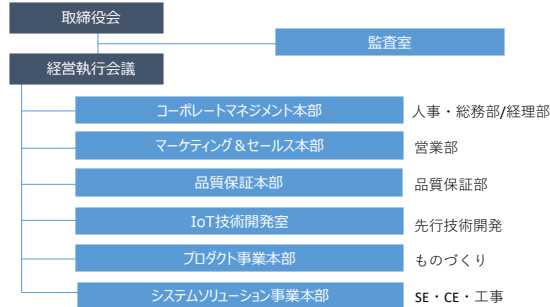
## ＜事業内容＞

- 各種無線・通信機器等の製造
- ハードウェア開発（回路設計、ファーム設計、機構設計等）
- ソフトウェア開発（Web、アプリケーション、インフラ等）
- リペア事業（カーナビゲーション、オーディオ、車載機器等）
- ICT機器全般の設置及びサポート
- 電気通信工事・電気工事

## 企業概要

**企業名**：株式会社九州テン  
**設立年月日**：1967年（昭和42年）12月1日  
**所在地**：（本社）〒812-0011 福岡市博多区博多駅前2-19-27  
 TEL 092-473-5164  
 （本店）〒857-0405 佐世保市小佐々町葛籠（つづら）278-18  
**資本金**：1億円  
**年商**：187億円（2019年度）  
**従業員**：612名（2020年4月現在）  
**代表者**：代表取締役社長 間嶋力彦  
**主要取引先**：富士通㈱・㈱デンソーテン  
**自動車関連の実績**：■有（製品：ドライブレコーダー）  
過去に実績有（製品：  
無  
**交通アクセス**：JR博多駅博多口より徒歩5分

## 会社組織図



＜本店 佐世保工場外観図＞

## 経営理念

- ①顧客第一優先**  
顧客ニーズの適切な収集・把握を行い、お客様に満足していただくことを常に考えて行動します。
- ②感性型企業の確立**  
全従業員が感性を磨き、良質の製品・情報・サービスを提供します。

## 品質目標

【ISO認定】1997年12月12日 ISO9001取得  
 製品・サービス要求事項への適合、マネジメントシステムの継続的改善および有効性の維持を図り、顧客のニーズと期待に応えた製品・サービスの提供を行い顧客満足の向上並びに組織の発展を目指しています。

## 改善目標

これまでに当社はISO9001を始めISO14001、27001、13485を取得し2019年2月にはIATF16949を取得しました。  
 量産、多品種少量から試作にいたるまでお客様のご要望にお応えした「ものづくり」を行い、今後60年、70年さらには100年成長し続ける会社を目指し従業員ひとりひとりが感性を磨きICT社会に貢献して参ります。

## 自社の技術内容（主要製品等）

主要製品	月産生産能力
ドライブレコーダー	(生産Capa)
無線通信機器関連	1000pcs/月
試作機器	SMT実装能力 → 2直:約2,200万点

## 保有設備一覧

機械名	メーカー	型式	台数
オリジナルレーザーマーカ			1
高速スクリーン印刷機兼検査機	ヤマハ	YCP10	1
高速スクリーン印刷機	YKT	SP60P-M.18P-L	2
はんだ印刷検査機	名古屋電機	BPC-707AD,MK5440L,VP6000M-V	3
表面実装部品実装機	Panasonic	CM401,CM-402,DT-401,NPM-D,YSM20	5
リフロー炉	SMIC	SNR-825,850,850GT	3
SMD実装外観検査機	OMRON	VT-RNS-M,RNS-II-pth-LS,VT-S730,YSI-V	4
アンダーフィル塗布装置		FAD-2200-TM	1
X線透視検査装置	Nordson DAGE	XD7600NT	1
フローはんだ付け装置	HAP01N	SPF2-400N,HC33-39NF	2
基板分割機（ルーター）		ZJ030-5083-T0001	1
小型冷熱衝撃装置	エスベック	TSE-11-A	1
デジタルマイクロスコブ	KEYENCE	VHX-5000	3
シールドルーム			1
恒温槽（ビルドイン）	エスベック	TBE-2E20A0P2J	1
スペクトルアナライザ		MS2B30A	1
2D/3D-CAD		Solid/MX	1

## ◆自社工場の設備と特徴



SMT実装機

部品専用エアシャワー

工場見える化「ソリューション」

バスボックス

全自動塗布装置

X線透視検査装置

大型製品用の恒温槽

小型製品用の恒温槽

## ◆自社商品

### RFIDアクティブタグ



315MHz帯の微弱電波を利用したRFIDアクティブタグ

### QRiOT II (キュリオットツー)



小規模データの中継に特化したIoTゲートウェイ機。  
 BLEや微弱無線、RS-232Cなどのインターフェースに対応しています。

### ACE. MediStation



病院の医療機器の管理をするシステム。拡張機能としてRFIDアクティブタグと連携し、医療機器の所在を管理するACE. MediLocation、医療機器のデータを収集するACE. MediMonitorもある。

特徴・強み(セルフポイント)

無線通信技術を核にハード・ソフト開発設計、製造、リペア。また工事関連、システムサポートに至る一連の業務をワンストップソリューションでご提案が可能