

株式会社 丸山コーポレーション

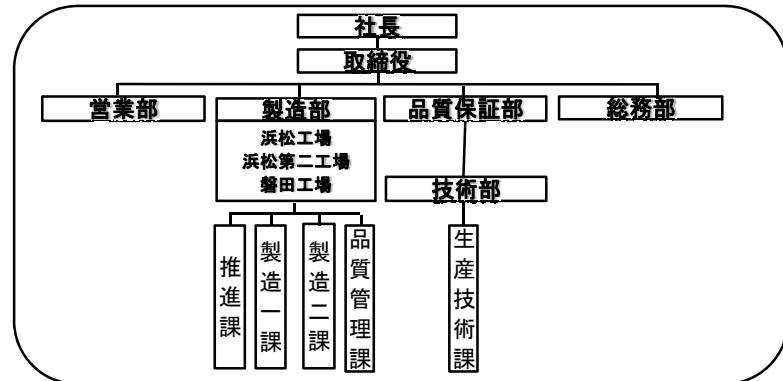
<事業内容>

- (表面加飾) ・ 塗装 (樹脂・金属) 水圧転写
- ・ 電着塗装 (カチオン)

企業概要

企業名 : 株式会社丸山コーポレーション
設立年月日 : 昭和34年(創業 昭和27年)
所在地 : 〒430-0841
 静岡県浜松市南区寺脇町710(本社浜松工場)
 TEL 053-441-1937
 FAX 053-442-1677
 浜松第二工場、磐田工場、向宿管理事務所
資本金 : 12,000千円
年商 : 約92億円(2008年3月期出荷額)
従業員 : 約240名('07、9月現在、嘱託・パート・構内請負含む)
代表者 : 代表取締役 田村 剛夫
主要取引先 : ヤマハ発動機、ヤマハマリン、スズキ、ユタカ技研
 ショーフ、八千代工業、セキスイテクノ成型
自動車関連の実績 : 有(製品:内装・外装部品塗装)
過去に実績有(製品:)
無
交通アクセス : 東名高速 浜松ICより車で20分
 東海道新幹線 浜松駅よりタクシーで10分

会社組織図



経営理念

『潤いのある豊かな生活環境づくり』に貢献できるように、ご満足いただける品質の「商品」「サービス」を提供するとともに、人・社会・自然環境との調和のとれた良い『共生関係』を育みながら、社会責務である「地球環境保全」について真摯に取り組みます。

品質目標

私たちは、あらゆるマーケットニーズに対応し、確かな品質でお客様の求めている機能や感性の領域までも満足していただける製品づくりを目指します。

改善目標

納期・品質・コストの改善に取り組み、新しいビジネスチャンスの創造に役立つ総合的なサービスを提供していきたいと考えております。

自社の技術内容(主要製品等)

主要製品	月産生産能力
モーターサイクル	(出荷製品点数)
船外機、航空機	・40~80万点
ゴルフカー、バギー車、雪上車	(入出荷ロット)
エンジン部品(二、四輪、船)	・8~10千件
自動車、トラック(内外装部品)	(出荷製品種類)
家電	・1500種
内装用建材(コンビニ向け)	(定期発送先)
	・約50ヶ所

アピールポイント

塗装のプロとして、塗膜に関する性能評価を自社内で行っております。

主な試験器・測定機器

- キセノンウェザーメーター(耐候性)
- 塩水噴霧試験器
- 自動純水装置
- 湿潤試験器
- 色差計
- 鮮明度光沢計
- etc

保有設備一覧

機械名	最大ワークサイズ	台数
(浜松工場)		
オーバーヘッドコンベア型塗装ライン	幅600X長さ1,200	2ライン
置き吹き型タクト送りコンベア塗装ライン	幅800X長さ2,000X高さ600	1ライン
大物汎用塗装ブース	幅1,200X長さ2,000X高さ1,200	1基
小型汎用塗装ブース	幅600X長さ600X高さ600	5基
大型水圧転写ライン	幅1,200X長さ2,000X高さ800	1ライン
大型転写ロボット	幅1,200X長さ2,000X高さ800	1基
(浜松第二工場)		
標準型水圧転写ライン	幅600X長さ600X高さ600	1ライン
小型オーバーヘッド Gondola 型塗装ライン	幅600X長さ600	1ライン
大物汎用塗装ブース	幅1,200X長さ2,000X高さ1,200	1基
小型汎用塗装ブース	幅600X長さ600X高さ600	1基
塗装ロボット	幅600X長さ600X高さ600	3基
小型転写ロボット	幅600X長さ600X高さ600	1基
(磐田工場)		
Fe/Al兼用オーバーヘッドコンベア前処理ライン	幅600X長さ1,200	1ライン
Al用浸漬超音波洗浄・回転・揺動・真空乾燥前処理	幅500X長さ600	1ライン
オーバーヘッドコンベア型静電塗装ライン	幅600X長さ1,200	2ライン
小型オーバーヘッドコンベア汎用ライン	幅600X長さ600	1ライン
カチオン電着塗装ライン	幅800X長さ800	1ライン
小型樹脂用オーバーヘッド型ロボット塗装ライン	幅600X長さ600	1ライン
塗装ロボット	幅600X長さ600X高さ600	2基
排水処理(リン酸亜鉛処理、クロメート処理(6価、3価))		1式



雪上車



航空機



ATV



2輪部品



4輪部品



船外機

特徴・強み(セルフ・イント)

丸山コーポレーションは、田村株式会社の親会社であり、4輪・2輪・船外機・航空機・建材などの塗装(金属、樹脂)・水圧転写及び組立サービスの分野で49年の実績を有し、静岡県内の3工場にて生産活動を行っています。田村株式会社も丸山コーポレーション同様のサービスを提供して参ります。