

# 企業概要

## 三島光産株式会社

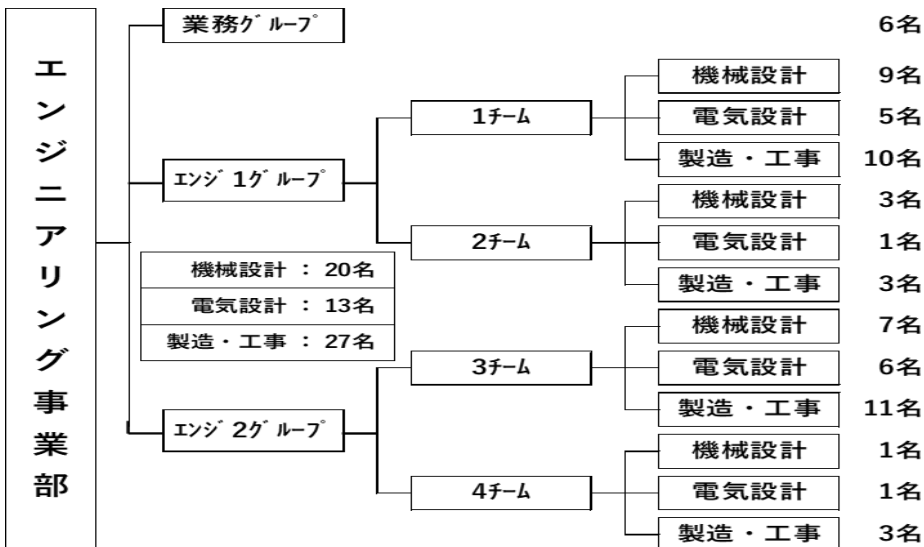
### エンジニアリング事業部

<事業内容>  
 ○自動車製造設備・自動化・省力化設備の設計から現地施工まで一貫施工  
 ○生産設備やロボットなどの保守・点検・修理などのメンテナンス

#### 企業概要

企業名 : 三島光産株式会社  
 設立年月日 : 1916年(大正5年)5月1日  
 所在地 : 〒805-8503  
 福岡県北九州市八幡東区枝光二丁目1番15番  
 TEL 093-671-8533  
 FAX 093-671-8503  
 Email  
 資本金 : 3億5,950万円  
 年商 : 244億円(2019年度)  
 従業員 : 2,350名  
 代表者 : 三島 秀夫  
 主要取引先 : トヨタ自動車株式会社・トヨタ自動車九州株式会社  
 日産自動車九州株式会社・岡谷鋼機株式会社  
 AGC株式会社・大日本印刷株式会社  
 自動車関連の実績 : ■有(自動車ライン設備・生産設備など)  
 ■過去に実績有(自動車部品用金型・成形品など)  
 現在はグループ会社で展開  
無  
 交通アクセス : 〒800-0211  
 北九州市小倉南区新曾根7番47号  
 電話:093-474-5840 FAX:093-474-5847  
 JR下曾根駅より車で約15分  
 九州自動車道小倉東IC、  
 北九州都市高速長野出口より車で約20分

#### 組織図(エンジニアリング事業部)



#### 経営理念

いきいきとたのしく  
 わたしたち自身のために  
 そして、社会のために

#### 品質目標

3Dで設備を設計・モデリングをおこない、デジタル検討することで  
 品質・安全性・生産性を向上し、「よい品・より安く・かつ迅速」を  
 実現します

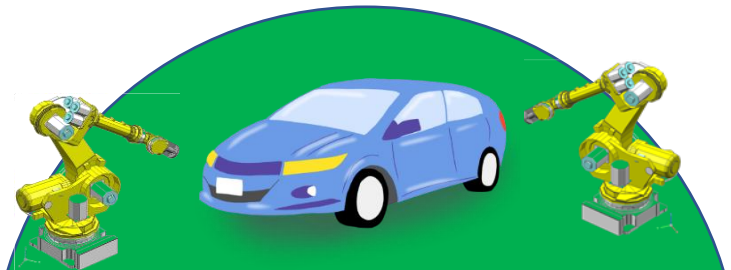
#### 改善目標

デジタル技術を活用し、ロボットシステムで低コスト・省スペース・  
 高精度な「モノづくり」を実現します

#### 自社の技術内容(主要製品等)

### 機電一体の一貫施工体制

デジタルエンジニアリングを活用した  
 『ものづくり』

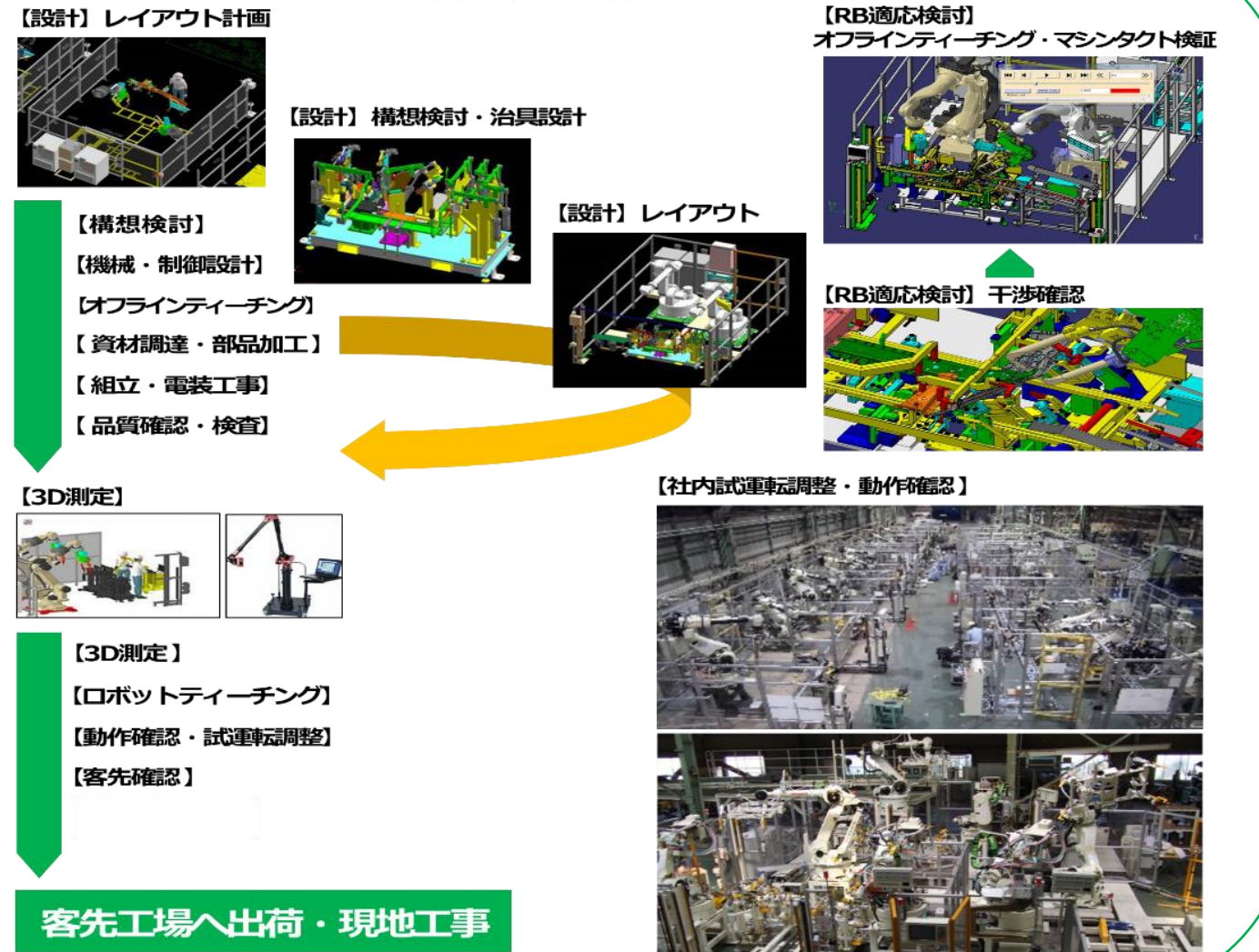


自動車生産工程をデジタル化  
 正確でスピーディーなモデルチェンジに対応  
 生産工程の設備製作・改造・ロボットティーチングを  
 3Dシュミレーションし、生産工程を止める  
 ことなく、デジタル検討。  
 品質保証と早期立ち上げが可能に！！

#### 保有設備一覧

機械名	メーカー	型式	最大ワークサイズ	台数
立型マシニングセンタ	静岡鐵工	SSR-1650	X1,650 Y850 Z900	1
NCフライス	OKK	PRM2V	X720 Y300 Z450	1
汎用フライス	マキノ	KJ 他	X600 Y200 Z400 他	3
旋盤	TAKISAWA	TSL-550	心間 550	1
アイアンワーカー	アマダ	IW-45 III		1
ノコ盤	DAITO	LT2630 他	X300 Y260 他	3
メタルソー	大同興業	PRIMAC 370 他	370径鋸刃 他	2
ラジアルボール盤	森精機	YR5-130 他	Z1300 他	2
ボール盤	日立	B13S 他	Z550 他	4
半自動溶接機	ダイヘン	XD350 他		7
アーク溶接機	パナソニック	300AG1 他		3
ベクトロン(3D測定器)	東京貿易	VMC7000M	ARM式	3
3Dスキャナー	KEYENCE	XM-T1000		1
CAD	3D	NX		9
CAD	3D	IRON CAD		9
CAD	3D	CARROT III		3
CAD	3D	Bis Factory		2
CAD	3D	INVENTOR		1
CAD	2D	AUTO CAD		15

#### ボディー溶接システム



#### 特徴・強み(セールポイント)

3D-CADデータから基準データを作成し、設計と適応検討、オフラインティーチングによって高効率化された設計プロセスによりできた製品は、3D測定器による精密な検査により品質を保証し、  
 早期の現地立上げを実現します。