

# 企業概要

## 株式会社ミツムロ

### <事業内容>

・空調機器、熱交換器等の家電製品及び燃料配管等の自動車製品、住宅、福祉介護用水回り商品、重機、農業機械のパイプ加工全般

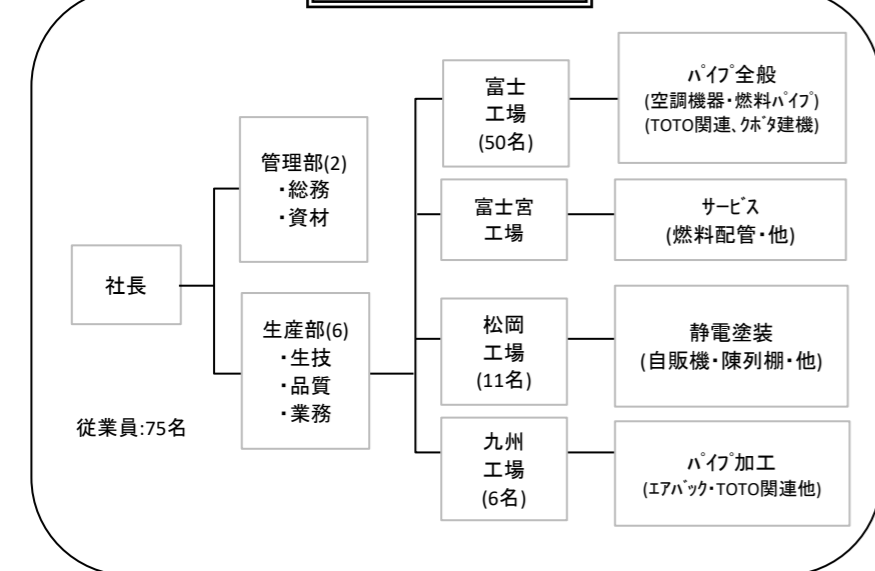
### 企業概要

企業名：株式会社 ミツムロ  
 設立年月日：1950年5月1日  
 所在地：〒417-0801 静岡県富士市大淵2376番地 「富士工場」  
 【TEL】0545-37-1666  
 【FAX】0545-37-1665  
 【URL】http://www.mi1666.co.jp/

資本金：1,000万円  
 年商：12億円  
 従業員：75名  
 代表者：遠藤 一裕  
 主用取引先：東芝、日立、三菱、TOTO、パナソニック、井関農機、自動車関連「日産系、ダイハツ系、ホンダ系会社」

交通アクセス 九州工場「福岡県豊前市梶屋160番-1」  
 TEL:0979-82-7000 FAX:0979-82-6700  
 【電車】  
 ・日豊線 宇島駅より徒歩で10分  
 【高速道路】  
 ・東九州道 豊前ICより5分

### 会社組織図



### 経営理念

すべてはお客様の笑顔のために

- ・弾む声で明るい挨拶・思いやりと援け合い
- ・知恵を絞ろう全員で!!

### 品質目標

- 当社の最高品質レベル「製品保証」をもって得意先の信頼を確固たるものにする。
- ・流出不良"0"化、工程不良の極少化の推進
- ・PDCAのサイクルを廻し根本的な問題を排除する

### 改善目標

- \*笑顔のある職場づくり「年度目標必達」
- ・3S活動の実施と効果の検証～日々の活動
- \*管理による製造コストの低減「年度目標必達」
- ・工数積み上げによる生産効率/作業効率

### 自社の技術内容 (主要製品等)

主要製品	月産生産能力
大型室外空調機器(配管組立)	2,000~3,000台
熱交換器(家電製品・新幹線)	2,500~3,000台
燃料タンク内外取付燃料チューブ	8,000~25,000台
燃料給油口チューブ	5,000~10,000台
エアバック用配管	20,000~30,000台
コンパイン用エキゾースト、燃料配管	1,000~2,000台
便器、介護関連用角パイプ加工	1,000~2,000台
蛇口配管、その他	20,000~50,000台

### 保有設備一覧

設備名称	機械タイプ	台数	適用材	仕様/サイズ
NC切断機(3本切り用)	マルソー	1台	銅/アルミ	Φ6.35~952
NC切断機(1本切り用)	スピカカー	1台	銅/アルミ	Φ8.00~952
手動切断機(1~5本切り用)	マルソー	1台	銅/アルミ	Φ4.76~254
手動切断機(1本切り用)	マルソー	1台	銅/アルミ	Φ6.35~254
NC切断機(1本切り用)	突切りパイ	2台	鉄/ステンレス	Φ6.35~600
NCパイプ(ロボットシステム)	20型オプション	1台	銅/アルミ/鉄/ステンレス	Φ6.35~180
NCパイプ(ロボットシステム)	15型オプション	1台	銅/アルミ/鉄/ステンレス	Φ6.35~159
NCパイプ(ロボットシステム)	8型オプション	2台	銅/アルミ/鉄/ステンレス	Φ6.35~952
NCパイプ	70型オプション	1台	鉄/ステンレス	Φ6.35~700
NCパイプ	50型オプション	2台	鉄/ステンレス	Φ6.35~508
NCパイプ	30型オプション	2台	銅/鉄/ステンレス	Φ6.35~286
NCパイプ	20型オプション	1台	銅/アルミ/鉄/ステンレス	Φ6.35~952
NCパイプ	15型オプション	1台	銅/アルミ/鉄/ステンレス	Φ6.35~952
NCパイプ	15型千代田	1台	銅/アルミ/鉄/ステンレス	Φ6.35~1905
NCパイプ	8型オプション	1台	銅/アルミ/鉄/ステンレス	Φ6.00~952
NCパイプ	8型千代田	4台	銅/アルミ/鉄/ステンレス	Φ4.00~100
半自動パイプ	15型千代田	2台	銅・銅合金/アルミ	Φ6.35~1905
手曲げパイプ	8型相当(自社製)	4台	銅・銅合金/アルミ	Φ6.35~952
端末加工機	COMCO6ハンチ式	1台	銅/アルミ/鉄/ステンレス	Φ4.76~1905
端末加工機	COMCO5ハンチ式	2台	銅/アルミ/鉄/ステンレス	Φ4.76~486
端末加工機	COMCO4ハンチ式	2台	銅/アルミ/鉄/ステンレス	Φ4.76~1905
端末加工機	COMCO3ハンチ式	5台	銅/アルミ/鉄/ステンレス	Φ4.76~1905
端末加工機	COMCO2ハンチ式	2台	銅/アルミ/鉄/ステンレス	Φ4.76~3400
端末加工機	COMCO1ハンチ式	2台	銅/アルミ/鉄/ステンレス	Φ4.76~1588
パーツメーカー端末加工機	COMCO3ハンチ式	2台	銅/アルミ/鉄/ステンレス	Φ4.76~952

### 空調機器 組立



### 端末・曲げ加工 (燃料配管)



### 端末・曲げ加工 (エアバック配管)



### 特殊加工「家電・介護商品」



### 特徴・強み(セールスポイント)

・当社は軟材質、硬材質、表面処理材に拘わらず、あらゆるパイプの切断～端末加工～曲げ加工～穴あけ加工まで一貫した生産が加工：「原低型ご提案加工がモットー」