

# 企業概要

## 株式会社モリタ（宮崎工場）

### ＜事業内容＞

- ・樹脂成型から組立・加工・検査の一貫製造工場
- ・クリーンルーム対応事業
- ・産業機器・部品等の総合販売商社機能

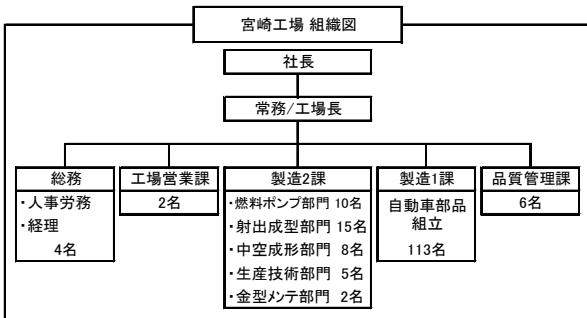
### 企業概要

**企業名** : 株式会社モリタ  
**URL** : http://www.morita-sun.com  
**設立年月日** : 平成2年1月8日  
**所在地** : (本社) 〒880-0301  
 宮崎県宮崎市佐土原町上田島2190-1  
 TEL : 0985 (74) 1787 FAX : 0985 (74) 1250  
 (宮崎工場) 〒889-1701  
 宮崎県宮崎市田野町尾脇甲8798-54  
 TEL : 0985 (86) 3968 FAX : 0985 (86) 4172  
 Email(窓口) naotaka@morita-sun.com

**資本金** : 1,000万  
**従業員** : 165名  
**代表者** : 代表取締役 森田 邦宏  
**主要取引先** : (株)ホンダロック、(株)ミツバ、(株)ヤザキ、(株)FCC

**自動車関連の実績** : ■有(製品: 各種部品樹脂成形、ドアミラー・アウトハンドル組立、燃料ポンプの成形・加工・組立)

**交通アクセス** : 宮崎自動車道 田野ICから2分  
 宮崎空港まで15分



### 経営理念

**【競争相力のある日本一の協力工場】を目指す**  
**【総合対応力(QCD)で、地域制と企業努力によるコスト競争力】**

- 地域制と企業努力によるコスト競争力
- 海外工場に勝つ生産効率
- 顧客ニーズに即した管理体制

### 品質目標

#### 【重点施策項目】

- 変化点に対する生産・品質保証体制の確実な構築
- 決め事を守る監視体制(巡回・指導)の徹底
- 標準作業分析からのムリ・ムダ改善
- 作業者目線で根深困り事の改善実施

### 改善目標

Q (品質)	C (原価)	D (生産)
桁違い品質の完全定着化	競争力のある強い体質づくり	最大効率,最大効果,日々完結

### 自社の技術内容 (主要製品等)

お客様の「ベストパートナー」として存在価値を確立し、安心して仕事をお任せいただけるよう全力を尽くします

### 宮崎工場の特徴

- ① お取引業種は自動車、船舶関連、光学機器、パソコン関連等多様
- ② 成形～組立・検査一貫体制によるメリット発揮
- ③ 余剰ある生産スペース(敷地面積36,000㎡、新工場、クリーンルーム空き・・・)
- ④ 安定した労働力(有利な求人展開、平均年齢34才、高い定着率)
- ⑤ 物流面の体制完備(自社便他、物流業者との連携で対応)
- ⑥ 独自の生産技術部門を完備し、メンテナンス等自社展開



自動車部品組立ライン



ガソリタンク製造(中空成形)

主要製品	月産生産能力
ドアミラーサブASSY	144,000
アウトハンドルASSY	150,000
ガソリタンク(中空成形)	10,000
(現在)	
樹脂成型350t : 1台	24H/日稼働 対応可能
樹脂成型280t : 1台	
樹脂成型100t : 1台	

### 保有設備一覧

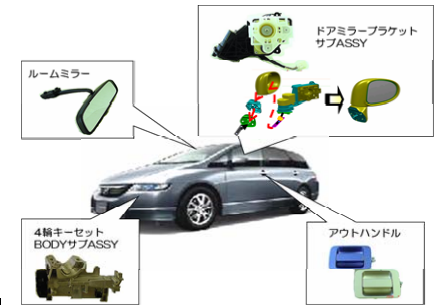
機械名	メーカー	型式	スペック	最大ワークサイズ	台数
射出成型機350t(電動)	日鋼	J350AD	66	670	2
射出成型機280t(電動)	日鋼	J280EL III	66	530	1
射出成型機280t(油圧)	日鋼	J280E II	66	530	1
射出成型機150t(油圧)	日鋼	J150E-C5	46	450	1
射出成型機100t(油圧)	日鋼	J100E II	45	400	1
射出成型機100t(油圧)	日鋼	J100E-C5	35	400	1
射出成型機75t(油圧)	日鋼	J75E-C5	35	350	1
三次元測定機	ミットヨ	F403			
テーパロセッサー	ニコン	MM-11			
投影機	ニコン	DP-201			
研磨機	三井	MSG-250K1			
クリーンルーム	クラス1000	クラス100			



樹脂成型



クリーンルーム



「主要製品」自動車部品成形～組立



重要保安部品の加工・成形・組立

特徴・強み(セールスポイント)

「日本一の協力工場」を目指しています！ 工程移管や新規事業立ち上げが得意です。【南九州の製造拠点】としてご利用下さい。