

# 株式会社 中川機器製作所

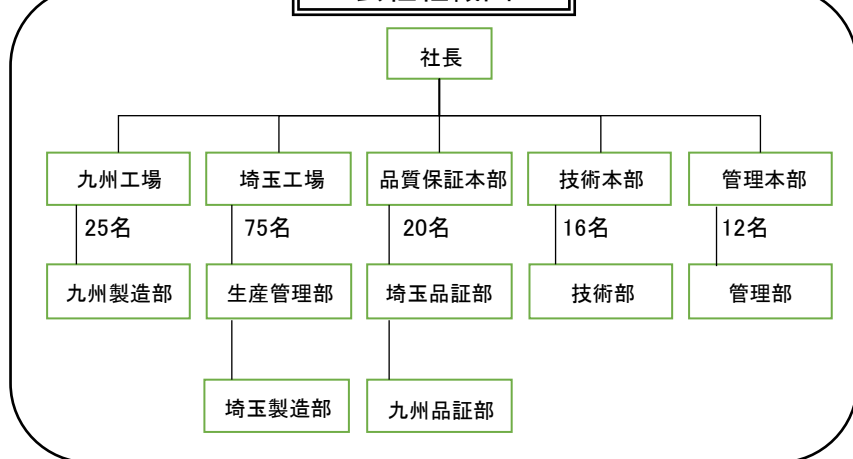
## <事業内容>

○自動車用、電気機器用等の金属部品の金型の設計、製作及び金属部品のプレス加工

## 企業概要

企業名 : 株式会社 中川機器製作所  
 U R L : <http://www.nakagawa-kiki.co.jp>  
 設立年月日 : 昭和27年5月 (九州事業部 : 平成2年4月)  
 所在地 : 〒889-1301 九州工場 (宮崎)  
           宮崎県児湯郡川南町大字川南21731-27  
           TEL 0983-27-4835  
           FAX 0983-27-1475  
           E-mail info@nakagawa-kiki.co.jp  
 資本金 : 1,200万円  
 年商 : 18億円 (九州地区 : 6.5億円)  
 従業員 : 148人 (九州地区 : 37人)  
 代表者 : 鈴木 誠  
 主要取引先 : 昭和電工オートモーティブプロダクツ(株)  
               (株)マレリ (株)ホンダロック  
 自動車関連の実績 : ■有 (製品 : バックドア, ラジエーター, アウターキャップ)  
                       □無  
 交通アクセス : 東九州自動車道都農ICより国道10号線を南進約10分

## 会社組織図



# 企業概要

## 経営理念

一歩先を考え、半歩先の行動、夢ある未来を共に考え共に創る

～5つの約束～

独創的な経営 環境にやさしい経営 変化する経営  
 従業員と歩む経営 着実な経営

## 品質目標

私達は技術に裏付けされた優れた品質の製品とサービスで  
 お客さまに優れた満足を提供します。  
 品質保証本部の九州品質保証部として品質面の強化を図り  
 その下に九州品証課・大分出張所で品質管理を行っています。  
 ISO9001は、本社と統合して取得しています。

## 改善目標

全ては意欲から始まる  
 ～HAVE TO から WANT TO への転換～

## 自社の技術内容 (主要製品等)

主要製品	月産生産能力
バックドア部品	30,000
メインバー部品	20,000
コンソール部品	30,000
ラジエーター部品	50,000
オーディオブラケット	20,000
アウターキャップ	10,000

## 保有設備一覧

機械名	メーカー	型式	スペック	最大ワークサイズ	台数
自動プレス	コマツ	E2W300	300t		2
"	アイダ	ECS-200(1L)	200t		1
"	アマダ	TP-200D	200t		1
"	コマツ	E2W160	160t		1
"	アマダ	TPL-150	150t		1
"	アイダ	NC2-110(1)	110t		1
"	アイダ		110t～17t		3
単発プレス	アイダ		200t～17t		10
溶接ロボット	ダイデン	自社製	90KVA		2
スポット溶接機	松下		35KVA		1
スポット溶接機	ダイデン		35～50KVA		9
タッピング機	ブラザー	BT7-321			5
ラインペーサ	アイダ		60tプレスX5		1
ワイヤー放電加工機	三菱電機	FA-20S, FX-20K		X 500 Y 350 Z290	2
放電加工機	三菱電機	25J		X 250 Y 200 Z250	1
マシニングセンタ	三菱重工	M-V5B		X 800 Y 500 Z	1
研削盤	岡本		平面 : 2台 成形 : 3台		5
ジグ研削盤	三井精機	J3GB		X 400 Y 250	1



<プレス加工 & 組立>



<プレス製品>

## <ワイヤー放電加工機>



小物部品から最長500mm程度までのプレス品を加工しています



特徴・強み(セールポイント)

プレス金型の設計、製作及びプレス加工からアッセンブリまで一貫して生産致します。