

# 企業概要

## 株式会社ニシキ金属

### ＜事業内容＞

自動車部品、農業機械部品、一般機械部品の金型・治具製作からプレス加工、溶接、組立

### 企業概要

企業名 : 株式会社ニシキ金属  
URL : <http://www.nishiki-kinzoku.co.jp>  
設立年月日 : 1987年8月

本社所在地 : 〒701-0221  
岡山県岡山市南区藤田693番地  
TEL 086-296-6128  
FAX 086-296-6138  
E-mail [info@nishiki-kinzoku.co.jp](mailto:info@nishiki-kinzoku.co.jp)

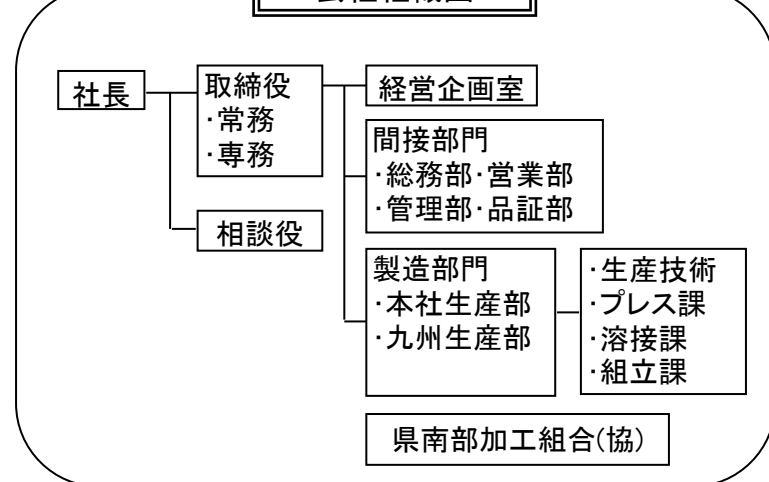
九州工場 : 〒824-0022  
福岡県行橋市稲童浜1333-35  
TEL 0930-26-0222  
FAX 0930-26-0223  
E-mail [k-soumu@nishiki-kinzoku.co.jp](mailto:k-soumu@nishiki-kinzoku.co.jp)

資本金 : 2,000千万円  
年商 : 14億円  
従業員 : 90名 (九州工場 40名)  
代表者 : 藤原 好立  
主要取引先 : ダイハツ九州(株)、(株)アステア、ナガタコーギョウ(株)、(株)アルファメタル、(株)シンダイ、(株)コデラダイナックス

自動車関連の実績 :  有 (アンダー・アッパー部品、スプリングコイル他)  
 過去に実績有 (製品)  
 無

交通アクセス : JR行橋駅より車で15分

### 会社組織図



### 経営理念

顧客・株主・仕入先・社員に常に信頼される企業となることを目指し、進取の精神で特異性のある企業として地域に貢献すると共に、仕事を通じて人間性を育成することで社員生活の向上を図る

### 品質目標

＜品質方針＞  
社会の秩序に従い、全社を挙げて品質の向上・安定を図り、顧客に信頼と満足を与える

＜品質目標＞  
客先流出不具合件数 △20%

### 改善目標

- ① 3μの排除によるコスト意識の徹底活動
- ② 5s・5定の定着による見える化の推進

### 保有設備一覧 (2014年10月現在)

機械名	メーカー	型式	スペック	最大ワークサイズ	台数
＜九州工場＞					
500t順送プレス	KOMATSU	L2M500-3BM	ストローク 25～60/min	材料巾 50～800mm	1台
300t順送プレス	AIDA	PNX-L2-300	ストローク 25～60/min	材料巾 50～700mm	1台
250t順送プレス	KOMATSU	OBW250-2K2	ストローク 20～40/min	材料巾 100～600mm	1台
150t順送プレス	ワノ	PXL150	ストローク 40～80/min	材料巾 50～400mm	1台
250tトランスファープレス	KOMATSU	OBW250-2	ストローク 20～40/min		1台
200t多軸ロボットライン	KOMATSU	OBW200-150	ストローク 25～50/min		5台
150t多軸ロボットライン	KOMATSU	OBW-150	ストローク 25～50/min		4台
CO2溶接ロボット	安川	EL350 II	多関節 (20kg以下)	ワイヤー 0.9mm	1機
CO2溶接ロボット	安川	EL350 II	多関節 (20kg以下)	ワイヤー 1.2mm	1機
スポット溶接ロボット	安川	EL350 II	多関節 (20kg以下)		4機
抵抗溶接機	チューオー	—	50～100kVA		17台
カメラ機	ナショナル	—	スプリングカメラ		1台
圧入機	自社製	—	2ストローク/1シリンダー		1台
TIG溶接機					
ラジアル					
平面研磨機					
真円度測定器	ミツヨ				
3次元測定器	ミツヨ				

### 自社の技術内容 (主要製品等)

主要製品	月産生産能力
クランクアングルセンサー	38,000台
PPメンバー構成部品	10,000台
エンジンカバー構成部品	5,000台
シートサブASSY	9,000台
アッパー構成BKT	6,000台
フロント、リヤビラーBKT	8,000台
フィラパイプBKT	9,000台
ナットプレート	140,000ヶ

### 製品紹介

#### クランクセンサープレート



#### REINF FLOOR STEP ASSY



#### BRKT-FR SEAT MTG



1. 自動車部品では薄板(0.6～3.2mm)を得意とし、一般材からハイテン材までのプレス加工・溶接・組立に経験があります。(九州工場では t=6.0 60k級ハイテン材の抜き・曲げ・シェイピング加工を生産しています)
2. お客様の目線で設計・開発段階から協業させて頂き、加工性のUP・工程削減・歩留り向上など ご提案することで、コスト低減を図ります。
3. 型・治具製作から加工・溶接・組立まで一貫した物作りと、自動化による生産性向上を継続的に取り組みます。

500t順送プレス



多軸ロボットプレスライン



スポット搬送ロボットライン



250t順送プレス



CO2溶接ロボット



特徴・強み(セールポイント)

『型治具の設計・開発から参画することで、型治具の製作からプレス加工・溶接・組立・アッセンブリーまでの一貫生産、コスト競争力が強み』です