

企業概要

DRILUBE 大分ドライルーブ株式会社

<事業内容>

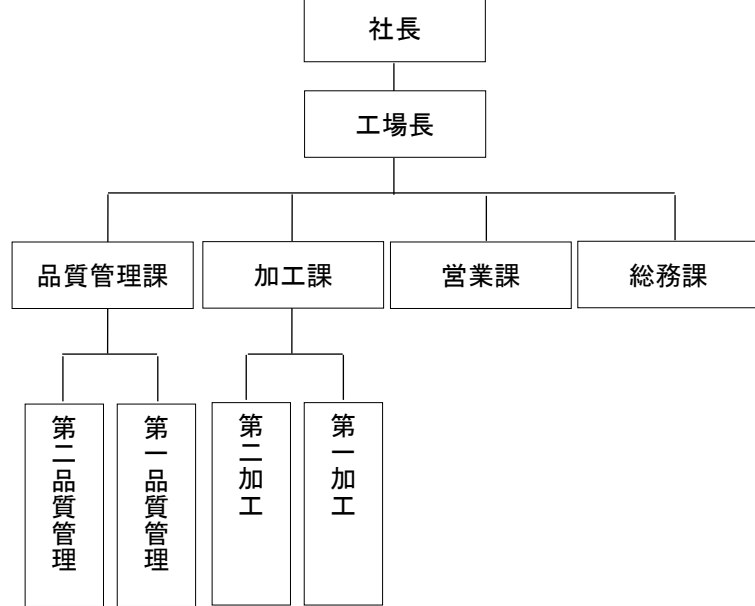
- 固体被膜潤滑剤ドライルーブのコーティング加工
- 樹脂部品高級塗装、光輝塗装、特殊塗装
- 各種表面処理加工並びに加工技術指導業務
- ドライルーブ並びに各種塗料の製造・販売

企業概要

企業名 : 大分ドライルーブ株式会社
 設立年月日 : 2020年6月11日
 所在地 : 〒879-0124
 大分県中津市大字田尻崎12番地2
 TEL : 0979-32-5537
 FAX : 0979-32-5493
 URL : <https://www.drilube.co.jp/>
 資本金 : 2,000万円
 従業員 : 40名
 代表者 : 代表取締役 飯野 光彦
 主要取引先 : 豊田合成九州、I-PEX、日本プラスト他
 自動車関連の実績 : 有(製品:車載内装部品への塗装)
 交通アクセス : 中津ICから車で11分
 中津駅から車で25分

会社組織図

大分ドライルーブ(株) 組織図



経営理念

「商品を磨く」を基本に、品質向上を継続することにより顧客に満足していただける製品を提供し顧客の要望・要求に応え続けていくことを目指す。

品質目標

- ①技術革新の挑戦
- ②生産性の向上
- ③新規営業開拓
- ④人材育成
- ⑤労働環境の整備

改善目標

工程内の無理、無駄、ムラを極限まで排除し、部品の生産コストの削減を行う。

自社の技術内容(主要製品等)

○ドライルーブ処理とは?

ドライルーブは、フッ素樹脂、二硫化モリブデン、グラファイトなどの潤滑物質と、各種特殊バインダーをハイブリッドに配合し、各種溶剤又は水に分散させた有機結合型の**乾燥性多機能被膜**です。各種素材(金属・ゴム・樹脂)の摩擦係数を大幅に軽減させる事が可能で、潤滑耐摩耗性、固着防止、耐薬品・耐蝕性などの付加価値を各種基材へ付与させる事が可能です。



保有設備一覧

機械名	メーカー	型式	スペック	最大ワークサイズ	台数
水洗式塗装ブース			間口 6.0m		2
水洗式塗装ブース			間口 9.0m		1
オイルブース			間口 2.0m		1
多軸塗装ロボット	安川・川重	-			2
クリーンルーム			間口 6.0m 奥行4.0m		1
クリーンルーム			間口 7.0m 奥行5.0m		1
クリーンルーム			間口 9.0m 奥行5.0m		1
固定乾燥炉		-			8
コンベヤ式乾燥炉		-			1
給気装置			3次フィルター式		3
サンディング室		-			1

○ドライルーブの採用例

ドライルーブの多機能被膜は、様々な産業界の技術革新の要求に応え、多くの最先端製品に採用されています。



○外観コーティング

自動車内装・外装樹脂部品への外観・意匠を目的としたコーティング処理が可能です。小物部品・大物部品・特殊形状品の外観コーティング、高輝度塗装・環境に配慮した水系塗装にも対応しお客様のニーズに答える色調等のご提案も可能です。

<寸法: 1,000mmなど長尺製品も対応可、ご相談下さい。>



自動車塗装部品サンプル

特徴・強み(セールスポイント)

- コーティング剤の製造・開発・販売・コーティング加工まで一貫生産する事により、
- ①迅速な課題解決
 - ②剤料・加工両面管理による品質安定・向上
 - ③顧客ニーズに合わせた新規被膜のご提供が可能です。