

# 企業概要

## 株式会社OMOTO

〈事業内容〉

- ・自動車部品製造
- ・フレコンバック製造

### 企業概要

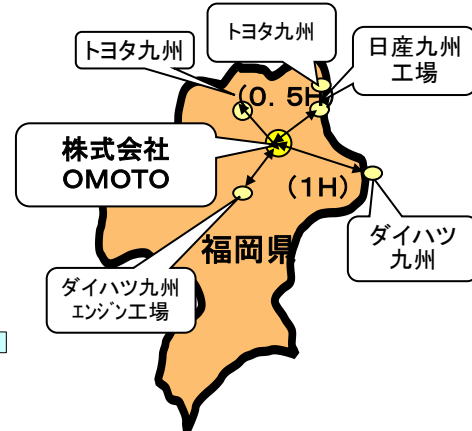
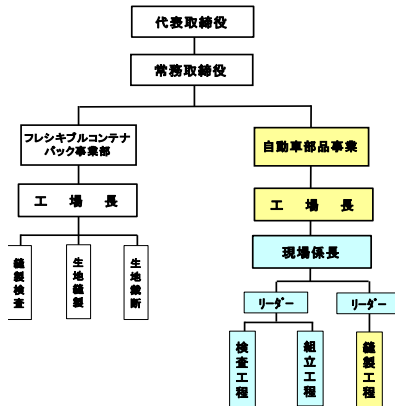
企業名 : 株式会社OMOTO  
 設立年月日 : 1985年2月  
 所在地 : 〒827-0003  
 福岡県田川郡川崎町大字川崎362  
 TEL 0947-72-3370  
 FAX 0947-72-5956

資本金 : 3000万  
 年商 : 3億  
 従業員 : 35人  
 代表者 : 沖本 雄紀  
 主要取引先 : 日本マタイ(株) (フレコン)  
 しげる工業(株) (自動車部品)

自動車関連の実績 : ■有(製品: シート構成部品)  
 □過去に実績有(製品: )  
 □無

交通アクセス

### 会社組織図



第1工場(フレコン裁断・縫製)



第2工場(自動車部品縫製・組立)



### 経営理念

『和』人を活かし 人を育み 実践と実行で  
事業繁栄をはかる

### 品質目標

- 「良品造りの基本習得で不良品の出難い工程造りを図る」
1. 標準作業の構築と遵守フォロー
  2. 作業者に易しい、工程造りと人造り
  3. 変化に対応できるシステム構築とルール化

### 改善目標

日々、改善アイテム探求と実践で品質・原価への結び付きを図る。

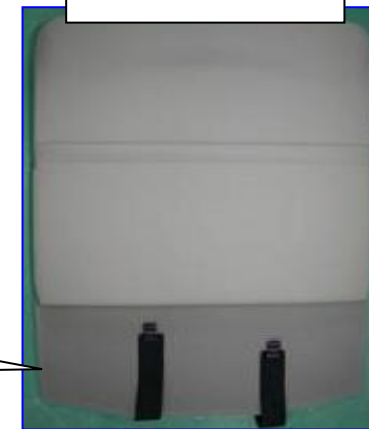
### 保有設備一覧

機械名	メーカー	型式	スペック	最大ワークサイズ	台数
コンピューターミシン	三菱	PLK-3040A			1
コンピューターミシン	三菱	PLK-3040B			1
Zミシン	QUEEN LIRH	QMT-100RF			1
工業用ミシン	三菱	LY2-3750			20
工業用ミシン	三菱	DY-359			10
かん縫いミシン	セイコー	LD-28			1
総合送りミシン	三菱	LU2-4420			2
総合送りミシン	三菱	LU2-4412			2
ステッチミシン	ブラザー	LT2-905			1
スプレーガン	W-101	ANEST IWATA			4
タッカーガン	MAX	TA-20A/1005F			6
汎用設備					
接着塗布ブース					2
乾燥炉					2
圧着機&プレス機					1
					2

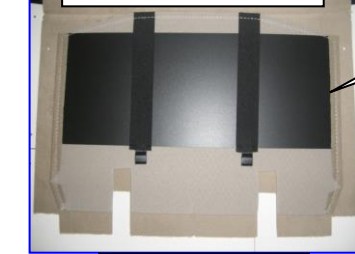
### 自社の技術内容 (主要製品等)

主要製品	月産生産能力
シフトレバーブーツ (縫製)	3,000枚
ポケットAss'y	20,000枚
バックボードAss'y	20,000枚
フレコン (各種)	10,000袋

バックボードAss'y



POCKET Ass'y



生産能力  
200枚/時間

生産能力  
50枚/時間

フレコンバッグ



生産能力  
100枚/時間

シフトレバーブーツ



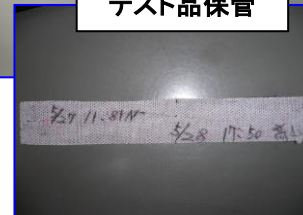
生産能力  
180枚/時間

### 品質保証体制

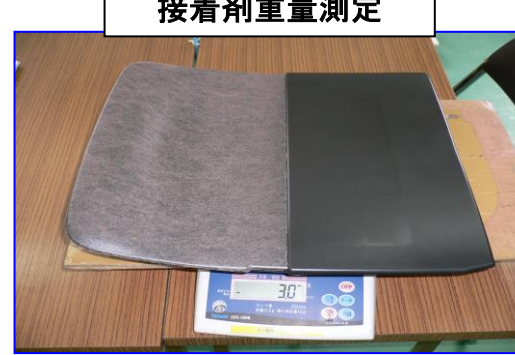
剥離強度試験



テスト品保管



接着剤重量測定



最終検査



品質管理データ



品質向上活動に付随した2+1Yの実践  
不適合発生工程の撲滅

特徴・強み(セールスポイント)

お客様のニーズにあった製品の提供及び、品質原価改善により単価に繁栄できる技術を日々探求し実践に繋げている。