

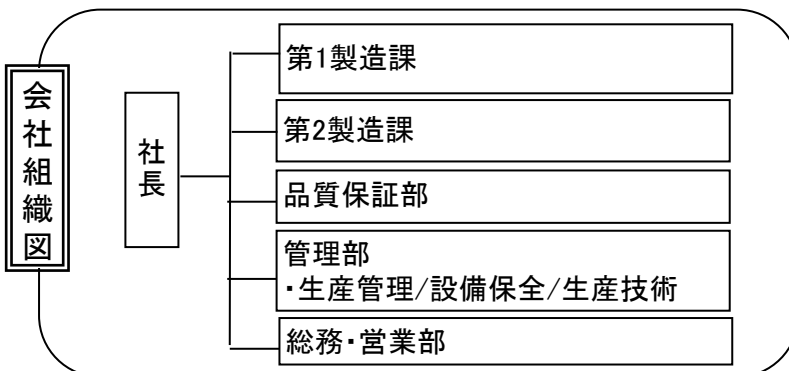
株式会社 山洋製作所

<事業内容>

- ワイヤーハーネス加工・組立
- 電装部品加工・組立

企業概要

企業名 : 株式会社 山洋製作所
 URL : <https://mz-sanyo.co.jp/>
 設立年月日 : 1981年9月
 所在地 : 〒880-0211
 宮崎県宮崎市佐土原町下田島18964-1
 TEL 0985-73-3443
 FAX 0985-73-7114
 E-mail sanyo@mz-sanyo.co.jp
 資本金 : 3000万
 年商 : 9億
 従業員 : 197名 (パート・派遣含む)
 代表者 : 代表取締役 山田孝典
 主要取引先 : 矢崎総業(株)、(株)ホンダロック、ダイハツ九州(株)
 関連企業 : 山光工業(有)
 自動車関連の実績 : 有 (製品: キースイッチ・ドアミラー・センサー等のワイヤーハーネス加工・組立)
過去に実績有 (製品:)
無
 交通アクセス : 宮崎空港から 車で35分
 宮崎自動車道 宮崎ICから、車で35分
 JR佐土原駅から 車で、5分
 宮崎港から、車で、20分



本社工場



高鍋工場

企業概要

経営理念

私たちは、『夢』と『若さ』を大切にし、ユーザーの信頼と地域に貢献できる企業を目指す。

品質方針

”品質第一”のものづくりを確立し、お客様の信頼性向上を図る。

- ①異常、変化点を的確に対応する現場管理の徹底
- ②経験した不具合の再発防止の徹底
- ③OJTの適正と頻度を見直し、スキル向上を行う

社方針

ものづくり改革と、組織力を強化し、生産性向上を目指す。

- ①現場改善の強化
- ②報連相の徹底
- ③人材(人財)の育成
- ④6S活動の推進

【目標】

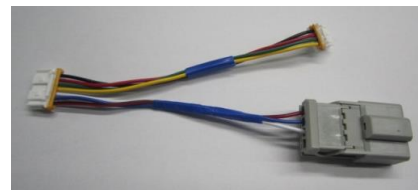
保有設備一覧

設備名称	メーカー	機種
両端子防水圧着自動機	矢崎	AC-81
両端子圧着自動機	新明和工業	TR20
片端子半田圧着自動機	新明和工業	THR-20
両端子防水圧着自動機(シール無し)	新明和工業	TR111WP
防水栓挿入両端子圧着自動機	新明和工業	TR20WP
防水栓挿入両端子圧着自動機	小寺電子	C555S
両端子圧着自動機	新明和工業	TR101
全自動圧着機 Gamma 333PC	コマックス	333 PC
全自動圧着機 Gamma 333PC	コマックス	333 PC
全自動圧着機 Gamma 334PC	コマックス	334 PC
全自動圧着機 Gamma 263PC	コマックス	263 PC
全自動圧着機 NAC-100W II	日本端子	NAC-100W II
手動端子圧着機	矢崎部品、日本端子等	17台
チューブ切断機	エスター電機、造研	5台
10回路ワイヤーハーネスチェッカー	東京インターホン	WP-10AEB
ハーネスカラーチェッカー	矢崎総業	YC64/V1
ハーネスチェッカー	矢崎総業	YC64/V1

自社の技術内容 (主要製品等)



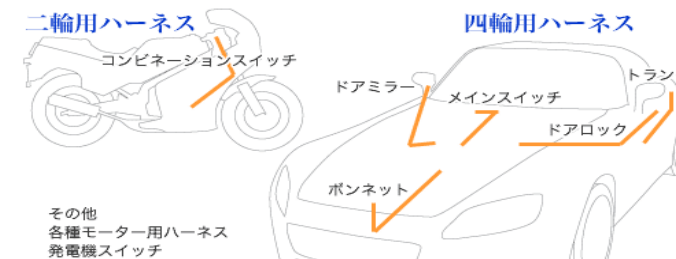
ヘッドライト用ハーネス



社内点灯用ハーネス



テールライト用ハーネス



電線適応サイズ 0.3Sq~5.0Sq(現状)



自動電線切断端子圧着機(防水栓対応)



新型機コマックス263

熟練安定したハンダ付け作業(鉛フリー対応)



弊社は、1981年の創業以来、一貫して自動車用電装部品(ワイヤーハーネス)の製造を手がけてまいりました。常に高品質・高性能の製品を供給し続け、現在では月間生産量も200万本を越えるほどの体制に成長し、ユーザー様の信頼を固めてきました。近年では、業界の多様なニーズに対して、電線切断から加工組立(接点かしめ・半田付け・COMP)・検査・出荷までの一貫した工程編成とし、少量多種・短納期にも対応できる体制となっています。また、環境対応につきましても、環境方針を掲げ認証取得に向け推進しております。

特徴・強み(セールポイント)

Q (品質保証体制の充実)、C (パート主体とした廉価で柔軟な体制)、D (少量多品種、短納期対応可能)