

# 企業概要

## 株式会社 シンダイ

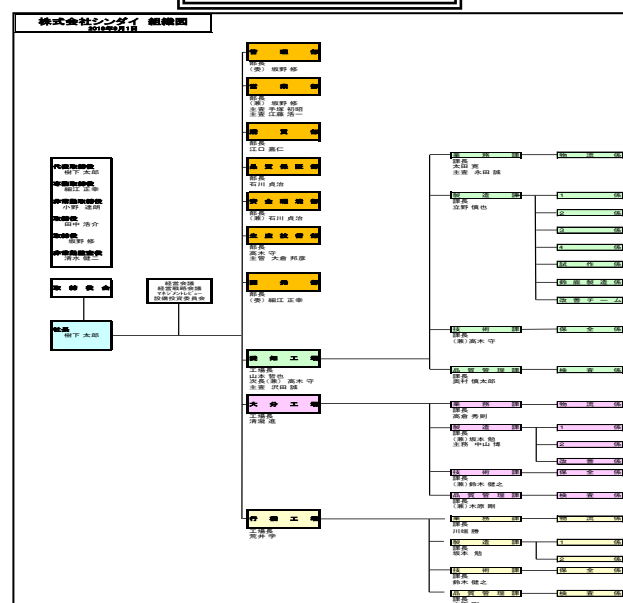
### <事業内容>

○自動車用シートフレームの構成部品加工から  
シートフレームアッシーまでの一貫した製造販売

### 企業概要

**企業名** : 株式会社 シンダイ  
**URL** : <http://www.sindai.co.jp/>  
**設立年月日** : 1958年(昭和33年)10月15日  
**所在地** : 本社・愛知工場  
 〒444-1301 愛知県高浜市新田町3-3-6  
 TEL 0566-52-1221 FAX 0566-52-1225  
 鈴鹿分工場  
 〒513-0835 三重県鈴鹿市平野町7687-5  
 TEL 059-375-3990 FAX 059-375-3960  
 大分工場  
 〒877-0085 大分県日田市朝日町555-1  
 TEL 0973-23-3219 FAX 0973-23-3323  
 行橋工場  
 〒824-0022 福岡県行橋市大字稲童636番地1  
 TEL 0930-26-7883 FAX 0930-26-7893  
 Email [sindai-t.tanaka@ame.nhkspg.co.jp](mailto:sindai-t.tanaka@ame.nhkspg.co.jp)  
**資本金** : 4,500万円  
**年商** : 90億71百万円(17年度実績)  
**従業員** : 397人(18年7月1日現在)  
**代表取締役** : 樹下太郎  
**主要取引先** : 日本発条(株), 富士シート(株), 富双シート(株), (株)タチエス, トヨタ紡織(株)  
**自動車関連の実績** : ■有(製品: シートフレーム、トーションバーなど)  
 □過去に実績有(製品: )  
 □無  
**交通アクセス** : 愛知工場 JR刈谷駅より車で15分  
 鈴鹿分工場 東名阪鈴鹿インターより車で約25分  
 大分工場 大分県日田インターより車で5分  
 行橋工場 福岡県苅田インターより車で25分

### 会社組織図



### 経営理念

1. シンダイは品質・価格・開発についてすべての顧客に信頼されます。
2. シンダイは社員教育に力を注ぎ、社員の幸せと生活向上を目指します。
3. シンダイは企業の永続的な発展を通じて豊かな社会づくりに貢献します。

### 品質目標

- ・QMSの実践を通じ、継続的品質改善を推進して顧客満足度の向上を

### 改善目標

- ・生産設備の自動化による省人化、生産管理面での無駄の排除を進めて生産設備面においては積極的に自社開発を実施する。  
ISO9001 ISO14001取得

### 保有設備一覧

機械名	メーカー	型式	スペック	最大ワークサイズ	台数
シート溶接ロボットシステム	安川電機製+自社製			800×1450	13
アーク溶接ロボットシステム	安川電機製+自社製			800×1000	12
〃	〃			800×1400	13
デュアル式ワイヤ曲げ機	自社製			φ6×1840	24
ワイヤ曲げ機	自社製			φ6×1200	35
CNCワイヤフォーミング	太平製作所	TWF408, 608		φ6	9
CNCワイヤフォーミング	京葉バンド			φ6	9
CNCベンダー	コムコ	10型		φ6×1100	7
CNCベンダー	コムコ	15型		φ6×1100	14
CNCベンダー	千代田工販	8型		φ6×1100	8
CNCベンダー	千代田工販	15型		φ6×1100	12
CNCパイプベンダー	コムコ	45型		φ28.1×2.0×1800	2
CNCパイプベンダー	コムコ	35型		φ25.4×1.6×1800	1
Sパネ成型機				φ4.0	8
通電焼きなましシステム	自社製				2
バッチ炉			300℃		3
電気焼きなまし炉					1
直線機	藤井直線機			φ7.0	25
パワープレス	アマダ	TP60	60トン		1
パワープレス	アマダ	TP75	75トン		1
パワープレス	アマダ	TP110	110トン		1
パワープレス	アマダ	TP150	150トン		2
パワープレス	アマダ	TP200	200トン		1



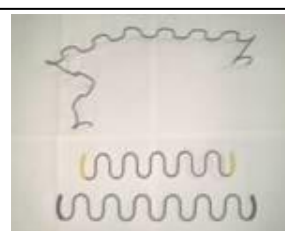
本社・愛知工場      鈴鹿分工場      大分工場      行橋工場

### ■シンダイの目指す技術開発

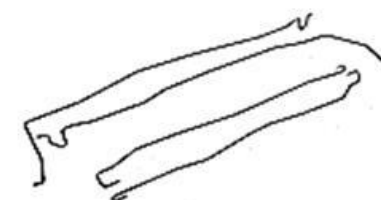
- 『失敗を恐れずに前向きにチャレンジする精神』を尊重し、
- ・安全重視
  - ・省スペース(コンパクト化)
  - ・省エネルギー(高効率化)
  - ・高品質
- をモットーに、ロボットを最大限に活用した自動化を進めて省人化を目指します。

### 自社の技術内容(主要製品等)

主要製品	月産生産能力
シートフレームASSY	約900,000p
シートワイヤー	約7,000,000p
フレーム用パイプ	約300,000p
シートスプリング	約2,600,000p
トーションバー	約17,000p



シートスプリング



トーションバー



シートフレームASSY



アルミフレーム



リアゲートカバー



デュアルベンダーライン



特徴・強み(セールスポイント)

愛知・九州地区の自動車産業の中心地である生産拠点を活かし、独自の自社開発設備にて、あらゆる御客様のニーズに御応えできます。