

企業概要

新生電子株式会社

＜事業内容＞
 SMT基板実装
 ファインメカ組立
 回路開発・基板設計
 精密金型・プレス加工・成形加工
 (プレス・成形金型設計・製作)

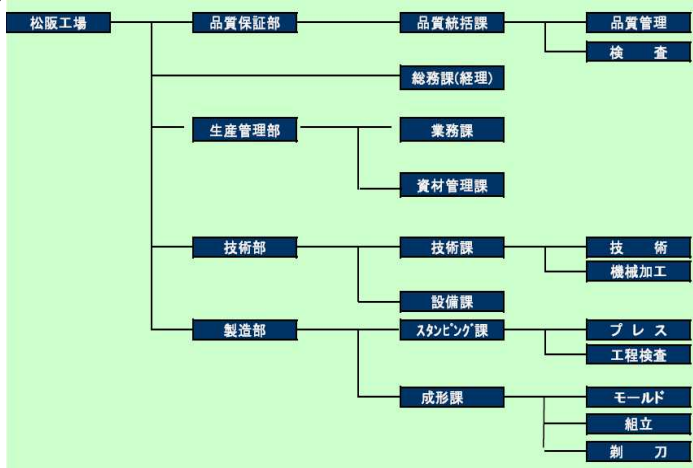
企業概要

企業名 : 新生電子株式会社
 設立年月日 : 昭和61年10月
 所在地 : 〒650-0214 兵庫県神戸市中央区
 (グループ本社) 東川崎町1丁目1番3号
 TEL 078-366-0800
 FAX 078-366-0770
 URL http://www.shinsei-denshi.co.jp

資本金 : 8500万円
 年商 : 200億(連結)
 従業員 : 2800名(グループ合計)
 代表者 : 山下 重憲
 主要取引先 : 三菱電機様、サンケン電気様等
 自動車関連の実績 : 有(製品:CDチェンジャー、ナビ用機構
 部品加工及び組立)
 過去に実績有(製品:)
 無)

交通アクセス: 松阪工場: 近鉄伊勢中川駅から徒歩10分

会社組織図(松阪工場)



松阪工場外観

設計スタッフ: 10名
 技術スタッフ: 21名
 品質スタッフ: 21名

上記は松阪工場の人員
 となります(部門全スタッフ
 となります)

経営理念

新生電子グループは「仕事の中で自分を磨き、仕事を通じて社会に貢献しよう。」という経営理念の基に社員が一丸となって取り組んでおります。

品質目標

品質方針: 「QMSの基本に戻る」
 期間活動方針: 「効果の確認と周知徹底」
 品質目標: 重大クレーム0
 クレーム件数 月3件以下
 方針展開活動: 1/2活動に折込6Sは継続とする

改善目標

1/2活動内容の推進と効果の確認
 (目標管理設定項目の実施とフォロー)

保有設備一覧

機械名	メーカー	型式	スペック	最大ワークサイズ	台数
2D CAD	CE製	Excess-V4			1
2D CAD	CE製	Excess-Evo			3
2D CAD	CE製	NeoSolid			4
3D CAD	Solid Works	Solid Work 2008			2
3D CAM	CE製	NeoSolid			1
マシンングセンター	日立精工製	48VN 型		X750 Y400	1
マシンングセンター	ソディック製	超精密リニアマシンング MC180L		X150 Y150	1
ワイヤー放電加工機	牧野	UPH-1		X100 Y100 Z30	1
蛍光X線分析装置	SII製	SEAC-100A	元素記号#17~#99検知可能		1
プレス機械	アマダ製	300トンプレス(超高剛性冷間鍛造)	ストローク:170 ダイハイト:450 回転:30-5		1
プレス機械	アマダ製	300トンプレス(WクランクC製)	ストローク:170 ダイハイト:450 回転:35-7		1
プレス機械	アイダ製	160トンプレス(WクランクC製)	ストローク:130 ダイハイト:400 回転:40-8		1
プレス機械	アイダ製	150トンプレス	ストローク:130 ダイハイト:400 回転:45-8		1
プレス機械	アマダ製	150トンプレス TP-150	ストローク:225 ダイハイト:430 回転:25-4		1
ワイヤー放電加工機	ソディック製	AP200		X230 Y190 Z60	1
ワイヤー放電加工機	ソディック製	AP450		X430 Y265 Z70	1
				成形機...合計25台	松阪工場のみ
				プレス機...合計70台保有	

自社の技術内容(主要製品等)

主要製品	月産生産能力
順送金型	300万程度6面
キセノンランプ保護ケース	500K
車載用コネクタ(インサート成形)	200K~300K



順送金型



トランスファー金型



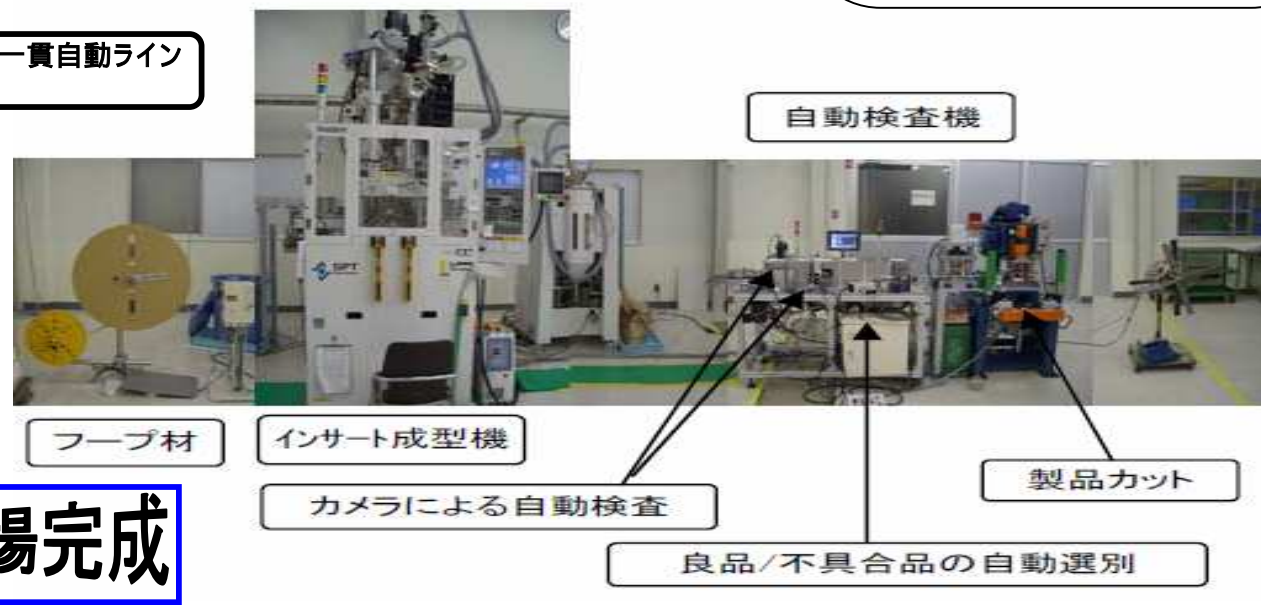
スケルトンレイアウト 使用材料AL:t=0.6
 従来:プレス機を十数台並べて加工 TRと300tの2台で量産に成功

自社製プレス~成形~検査~カットまでの一貫自動ラインにてコストダウンを実現



佐世保工場完成予想図

2009年4月佐世保工場完成



特徴・強み(セールポイント) 創業以来培ったSMTをベースにプレス、成形、回路開発、ファインメカASSYまでグループの総力を結集し複合企業としてお客様の事業拡大に貢献致します