

企業概要

昭和金属工業株式会社 福岡工場

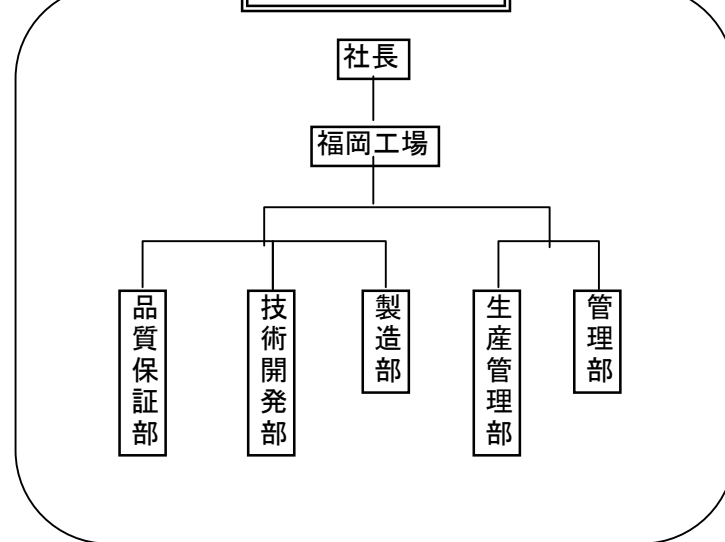
〈自動車用内外装部品・プレス加工・溶接・Assy〉
 〈金型試作・製作・メンテナンス〉

企業概要

企業名 : 昭和金属工業(株)
 設立年月日 : 昭和60年 6月 1日
 所在地 : 〒736-0034
 広島県安芸郡海田町月見町 3-35
 TEL (082) 822-4758
 FAX (082) 822-3302
 資本金 : 3,800万円
 年商 : 108億円
 従業員 : 442人
 代表者 : 代表取締役社長 藤村茂明
 主要取引先 : 一次部品メーカー様
 自動車関連の実績 : 有(製品 :)
 過去に実績有(製品 :)
 無

交通アクセス :

会社組織図



経営理念

- 一、誠実を主として信用を重んじ堅実にして均衡のとれた経営を行なう。
- 一、働くことの意義を体得し職場を自己完成の道場として精力し自己の人格と能力を高める。
- 一、誠意の精神をもって技術の革新を図り品格のある商品を開発生産して社会の負託の応える。

品質目標

- 1、品質を工程で作り込み、原価低減35%を必達。
- 2、工程内不良を撲滅し、後工程流出不良100%削減目標。
- 3、変更管理手順の見直しと確実な実施(責任者は随時巡視)。
- 4、是正・予防処置と真因追究の確実な実施(2日以内)。
- 5、異常処置手順の確実な実施(責任者は1日3回巡視)。
- 6、問題の見える化と共有化の確実な実施(毎日実施)。
- 7、日常管理の確実な実施(責任者は1日3回巡視)。
- 8、納期遵守の確実な実施(後工程クレーム25%削減)。

自社の技術内容 (主要製品等)

昭和金属工業は、最新のプレス機・溶接機・各種ロボット工作機械で自動車用内外部品を主力に電気用機器・農業用機器に至る幅広い生産を行っているほか、金型の試作・設計・製作・メンテナンスも手掛けるなど、幅広い分野でモノづくりを支えています。
 常にお客様第一をモットーにQ(品質)C(価格)D(納期)に優れた製品を提供する事が出来る、競争力ある部品会社として、地域の発展に貢献する企業を目指しています。

当社生産製品紹介



冶型具製作

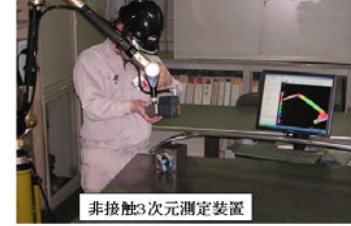
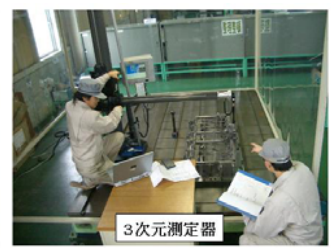


保有設備一覧

機械名	メーカー	型式	スペック	最大ワークサイズ	台数
1,000tプレス				1320×1200	1
900t油圧プレス				2600×2100	1
800tプレス				3000×2000	1
700tプレス				3800×1850	1
500tプレス				2500×1520	6
400tプレス				2300×1500	3
350tプレス				2800×1600	5
300tプレス				2150×1350	8
250tプレス				1520×1060	6
200tプレス				1450×900	11
160tプレス(ワイド)				2015×760	3
150tプレス				1250×680	14
110tプレス				1100×680	15
100tプレス				1200×600	5
80t~25t小型プレス					多数
アーク溶接ロボット					16
スポット溶接機					54
NCマシン(工作機)					多数



品質保証



特徴・強み(セールスポイント) 大空に舞う若鷺の如く昭和金属工業は愛と真心をこめて優れた製品を作り、社会の発展に寄与します