

企業概要

有限会社 白川精機

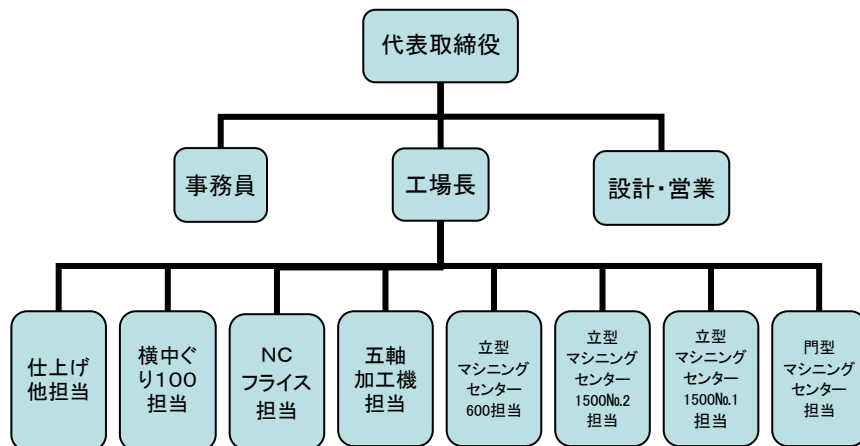
<事業内容>

- 精密機械部品加工
- 一般鋼材加工
- 吹付け装置の加工、組立、分解

企業概要

企業名 : 有限会社 白川精機
 創業 : 昭和60年8月
 設立 : 平成12年9月法人化
 所在地 : 〒820-1111
 福岡県飯塚市勢田106番地
 TEL 09496-6-4555
 FAX 09496-6-4560
 資本金 : 300万円
 年商 : 2億円
 従業員 : 16人
 代表者 : 白川 悟
 主要取引先 : 黒崎播磨(株)、(株)嘉穂製作所、(株)三井ハイテック、
 ジオスター(株)、(株)福設
 自動車関連の実績 : 有(製品:検査治具))
過去に実績有(製品:))
無
 交通アクセス : (車) 八幡インターより200号線で20分

会社組織図



経営理念

加工技術の向上を目指す為に五軸加工機を導入し、お客様のご期待に添える様、従業員一丸となって加工技術の向上に日々努力を重ねます。

品質目標

五軸加工機による高精度、高品質の加工を目標にしています。

自社の技術内容 (主要製品等)

主要製品
精密機械部品加工
金型部品加工
大学実験装置部品加工
電気装置部品加工



五軸加工機



五軸加工製品



五軸加工製品



五軸加工製品



五軸加工製品



工場内風景



吹付け装置組立風景



施盤工場



門型マシニングセンター

保有設備一覧

機械名	メーカー	型式	スペック	最大ワークサイズ	台数
門型マシニングセンター	OKUMA	MCV-A		X4000 Y2000 Z1200	1
立型マシニングセンター	森精機	MV65B		X1500 Y650 Z800	2
立型マシニングセンター	大阪機工	MCV-460		X800 Y480 Z600	1
立型マシニングセンター	ENSHU	400FA		X600 Y400 Z500	1
NCフライス	山崎技研	YZ8C		X1050 Y500 Z600	1
汎用フライス	山崎技研	YZ-500		X1000 Y400 Z800	1
五軸加工機	DMG	DMU100P		X1000 Y1000 Z1000	1
五軸加工機	DMG	DMU80P		X800 Y800 Z800	1
横中ぐり100	TOSHIBA	BT-10A		X1500 Y1500 Z1200	1
旋盤	大日金属			φ350×1500	1
旋盤	森精機				1
2.5CAD	アトール				2
3D/CAD・CAM	VERO	VISI-Rel16			2
3D/CAD	SolidWorks				1

特徴・強み(セルフ・イント)

五軸加工機による高精度・高品質な加工と技術で、世界に通用する会社を目指します！