

企業概要

天馬株式会社 山口工場

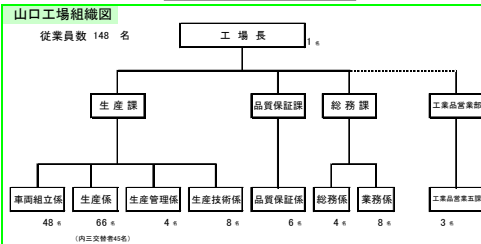
〈事業内容〉

- INJ成形機による樹脂成形全般
- 金型製作から量産までの一貫生産
- 生産品のアッセンブリー

企業概要

企業名 : 天馬株式会社山口工場
 U R L : www.tenmacorp.co.jp
 設立年月日 : 1949年8月26日
 所在地 : 〒757-0003
 山口県山陽小野田市山野井1173
 TEL 0836-73-2131(代)
 FAX 0836-73-2515
 Email ym-gijutu@tenmacorp.co.jp
 資本金 : 19,225百万
 年商 : 22,130百万
 従業員 : 640名
 代表者 : 代表取締役社長 吉田長幸
 主要取引先 : キヤノングループ、ソニーグループ
 U R L :
 自動車関連の実績 : 有(製品:内外装・空調部品) 過去に実績有(製品:ヒーターケース) 無
 交通アクセス : 山陽自動車道 植生インターより5分

会社組織図



経営理念

Happy life with Tenma
製品を造り、販売することを通じて『感動と喜びを分かち合う』

品質目標

- 『品質/環境方針』
基本:感性を磨き、視点を変え、自ら行動する。
1. 経営の効率性を高め、コンプライアンスを確保するために内部統制の一層の充実を図る。
 2. 法的要求事項遵守の監視プロセスを実践し、効率的リスク管理を推進する。
 3. 業務課以前活動のPDCAの効果的展開により、更なる企業競争力強化を推進する。
 4. 品質改善活動を定着させ、生産直行率の向上を実現する

改善目標

品質改善活動を定着させ、生産直行率の向上を実現する。

自社の技術内容 (主要製品等)

主要製品	月産生産能力
PP・ABS樹脂による自動車内外装品	720,000分 (20時間、20日、30台)

〈組立工程で行う検査器による品質保証〉



自動ゲートカット機による工数低減とセンサーによるショットチェック



自工場内に於ける金型メンテナンス/修理の実施



保有設備一覧

機械名	メーカー	型式	スペック	最大ワークサイズ	台数
INJ成形機	東芝機械	150EN-5A	150t		2
INJ成形機	東芝機械	220E-17A	220t		1
INJ成形機	東芝機械	280E-17A	280t		1
INJ成形機	日本製鋼	350AD-890H	350t		2
INJ成形機	三菱重工	350MGⅢ-40E	350t		2
INJ成形機	日本製鋼	450AD-1400H	450t		1
INJ成形機	日本製鋼	550EL3-2300H	550t		2
INJ成形機	三菱重工	550MGⅢ-80E	550t		1
INJ成形機	日本製鋼	650EL3-3100H	650t		2
INJ成形機	三菱重工	650MGⅢ-110E	650t		1
INJ成形機	日本製鋼	650E-C3-13	650t		1
INJ成形機	日本製鋼	650EⅡW	650t		1
INJ成形機	日本製鋼	850EL3W-5200H	850t		2
INJ成形機	三菱重工	850MGⅢ-160E	850t		2
INJ成形機	日本製鋼	850EW	850t		4
INJ成形機	日本製鋼	1000EL3-5200H	1000t		1
INJ成形機	日本製鋼	1300EⅢW	1300t		2
INJ成形機	日本製鋼	1300ELⅢ	1300t		2

150t~1,300tの成形機を保有(内電動成形機 11台)
3交代制シフトによる24時間生産体制

北部九州エリアへは1時間から1時間30分の距離でカバーエリアとしも十分にお答えできます。

特徴・強み(セールポイント)

成形機バリエーションの多さと電動機によるハイサイクル生産/金型メンテ・修理を自社で実施する事による安定供給とリスク低減