

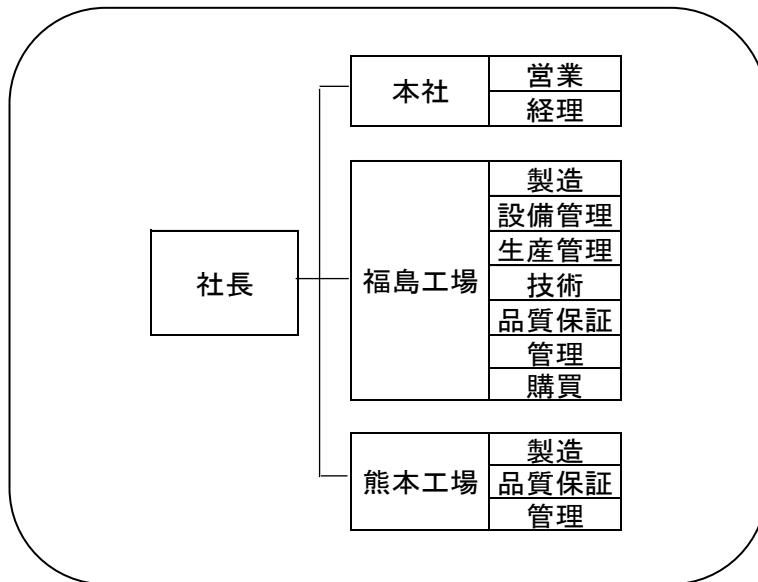
企業概要



企業概要

企業名 : ティエフォー株式会社 熊本工場
設立年月日 : 2007年 12月
所在地 : 〒861-0821
 熊本県玉名郡南関町下坂下1953
 TEL 0968-66-7850
 FAX 0968-66-7853
 URL <http://www.tfo-corp.co.jp>
資本金 : 7800万円
年商 : 60億円
従業員 : 161名 (熊本工場 27名)
代表者 : 戸谷鐵太郎
主要取引先 : 本田技研工業株式会社 他
自動車関連の実績 : 有(製品: クランクシャフト、ハブ等)
過去に実績有(製品:)
無
交通アクセス : 九州新幹線 新玉名駅 車20分
 九州自動車道 菊水IC 車10分

会社組織図



経営理念

わが社は、独自の技術開発・革新に挑戦し、優れた品質で世界の人々に信頼される製品を提供し、社会とお客様の発展に貢献することで会社の繁栄及び従業員の幸せを追求する。

品質目標

わが社は、品質マネジメントシステムの有効性を継続的に改善し、ニーズに沿った次世代技術と生産技術の進化へ取り組み、高品質な製品を安定的に供給することでお客様の信頼と満足を勝ち取り部品メーカーとして更なる発展を目指します。

改善目標

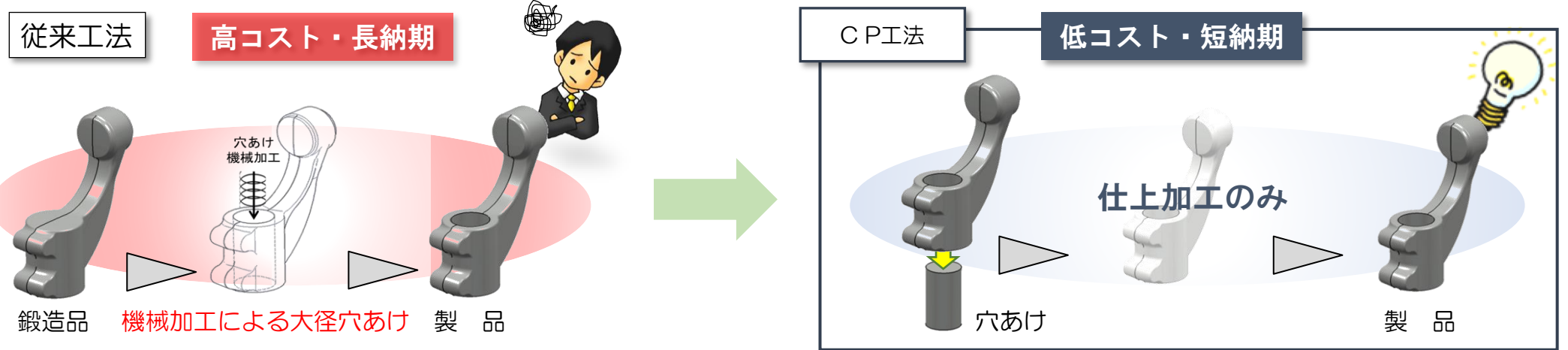
毎年掲げられる会社の品質および環境目標に対し、各部門、各個人が何をすべきかを自覚し、どう実行、評価して未来に活かしていくかを業務改善活動を通して考えていきます。

自社の技術内容 (主要製品等)

異方向穴あけ工法 (CP工法: Cross Piercing 工法)

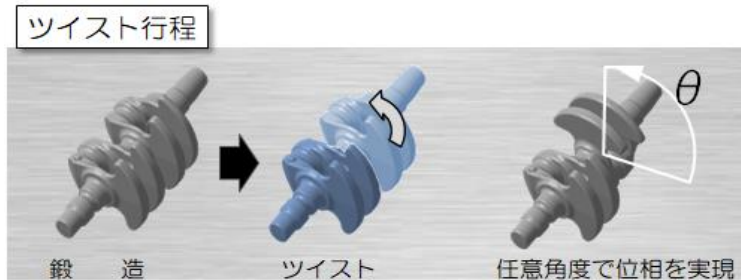
特願 2012-125572

型割方向にしかできなかった穴あけをインラインで任意の方向と寸法で実現。鍛造後の機械加工を大幅に低減します。



クランクツイスト技術

クランクシャフトの位相を 任意の角度 で実現し、設計の自由度向上 や アンダーカット形状の加工レス に寄与します。



保有設備一覧 (熊本工場)

機械名	メーカー	型式	スペック	最大ワークサイズ	台数
4000tクランクプレス	ナショナル			Φ100×300L	1
1600tクランクプレス	クリモテッコウショ			Φ65×150L	1
150t油圧ツイストプレス	ネアガリシヤ				1
300tトリミングプレス					1
250tトリミングプレス					1
400tナックルプレス					1
1200Kw高周波誘導	タイチク			Φ100	1
600Kw高周波誘導	タイチク			Φ65	1
450t切断機	マンヨウ			Φ80	1
丸鋸切断機	ニシジマ			Φ120	1
ドラム式ショットプラスト	シントウコウギョウ				1
エブロン式ショットプラスト	ニッシンキンゾク				2
磁気探傷機	ニホンデンジソッキ				1

特徴・強み(セールスポイント)

お客様のご要望にお応えする鍛造製品の設計・試作・量産に対応しております。
 構造解析による製品設計、鍛造シミュレーションによる金型設計、各種計測機器を用いた強度試験まで、一貫した生産体制(人員・設備)を社内で構築しています。